

# 岡山県の景気観測調査

(令和5年7～9月期実績)

令和5年10月31日

(一社)岡山県商工会議所連合会

1. 調査方法 FAX・WEBによるアンケート
2. 調査内容 景況のほか、生産額・売上額など10項目  
①令和5年7～9月期を前年同期と比較  
②令和5年10～12月期の先行き見通しを令和5年7～9月期と比較
3. 調査時期 9月中旬
4. 調査対象 県下商工会議所会員企業584社
5. 有効回答数 528社 (回収率90.4%)
- |       |      |            |            |             |
|-------|------|------------|------------|-------------|
| 製造業   | 185社 | 食料品28社     | 繊維関連31社    | 紙・印刷・出版20社  |
|       |      | 機械金属35社    | 電気・精密機械12社 | 鉱業・窯業・土石12社 |
|       |      | 輸送用機械器具13社 | その他34社     |             |
| 建設業   | 87社  |            |            |             |
| 卸売業   | 70社  |            |            |             |
| 小売業   | 76社  |            |            |             |
| サービス業 | 110社 | 飲食・宿泊24社   | 運輸・倉庫17社   | 情報通信18社     |
|       |      | 生活関連・娯楽26社 | その他25社     |             |
6. 調査開始時期 平成10年(1998年)12月

## 7. DI(ディフュージョン・インデックス)方式

DIは各調査項目について判断の状況を示す。  
ゼロを基準として、プラスの値は景気の上向き傾向(「良い」)の回答割合が多いことを示し、マイナスの値は景気の下向き傾向(「悪い」)の回答割合が多いことを示す。  
DI = (増加・好転など「良い」の回答割合) - (減少・悪化など「悪い」の回答割合)

## 8. 問い合わせ先 (一社)岡山県商工会議所連合会 TEL(086)232-2266

|         |       |                  |
|---------|-------|------------------|
| 岡山商工会議所 | 事業推進部 | TEL(086)232-2262 |
| 倉敷商工会議所 | 産業振興課 | TEL(086)424-2111 |
| 玉島商工会議所 | 経営支援課 | TEL(086)526-0131 |
| 児島商工会議所 | 総務課   | TEL(086)472-4450 |
| 津山商工会議所 | 経済振興課 | TEL(0868)22-3141 |
| 玉野商工会議所 | 総務課   | TEL(0863)33-5010 |
| 笠岡商工会議所 | 経営支援課 | TEL(0865)63-1151 |
| 井原商工会議所 | 経営支援課 | TEL(0866)62-0420 |
| 備前商工会議所 | 経営支援部 | TEL(0869)64-2885 |
| 高梁商工会議所 | 経営支援課 | TEL(0866)22-2091 |
| 総社商工会議所 | 地域支援課 | TEL(0866)92-1122 |
| 新見商工会議所 | 指導課   | TEL(0867)72-2139 |

## 令和5年7～9月期「景況概要」

### 「経済活動が引き続き拡大し、景況DIは3期連続の改善」

景況全体では、前年同期（令和4年7～9月）と比べて、「好転」から「悪化」を差し引いた総合DI値は▲4.0となり、前期に比べ3.8ポイント上昇し、3期連続の改善となった。サービス業でプラス幅が拡大したほか、製造業、建設業、卸売業、小売業でもマイナス幅が縮小し、全業種で改善した。

経済活動が引き続き拡大していることにより採算が改善し、景況感が上向いたものと見られる。販売価格については小売業において上昇が顕著で、川下への価格転嫁の動きが一定程度認められる。

しかしながら、建設業などでは人手不足が深刻化していることから失注の恐れがあるなど、今後の景気拡大に向けて懸念材料もあり、今後の動向を注視していく必要があると考えている。

#### 1. 景況

総合DI値（好転－悪化）は▲4.0となり、前期に比べ3.8ポイント上昇し、マイナス幅が縮小した。サービス業では、プラス幅が拡大した。製造業、建設業、卸売業、小売業では、マイナス幅が縮小した。

#### 2. 生産額・売上額

総合DI値（増加－減少）は14.4となり、前期に比べ5.4ポイント上昇し、プラス幅が拡大した。製造業、卸売業、サービス業では、プラス幅が拡大した。小売業では、マイナスからプラスへ転換した。

#### 3. 受注額

総合DI値（増加－減少）は▲1.8となり、前期に比べ0.1ポイント上昇し、マイナス幅が縮小した。建設業では、マイナス幅が縮小した。製造業では、プラス幅が縮小した。

#### 4. 原材料・商品仕入価格

総合DI値（下降－上昇）は▲65.6となり、前期に比べ0.2ポイント上昇し、マイナス幅が縮小した。製造業、サービス業では、マイナス幅が縮小した。建設業、卸売業、小売業では、マイナス幅が拡大した。

#### 5. 製品・商品販売価格

総合DI値（上昇－下降）は45.0となり、前期に比べ4.7ポイント上昇し、プラス幅が拡大した。卸売業、小売業、サービス業では、プラス幅が拡大した。製造業では、プラス幅が縮小した。

#### 6. 製品在庫・商品在庫

総合DI値（減少－増加）は▲5.9となり、前期に比べ3.8ポイント上昇し、マイナス幅が縮小した。製造業、小売業、サービス業では、マイナス幅が縮小した。卸売業では、マイナス幅が拡大した。

#### 7. 資金繰り

総合DI値（好転－悪化）は▲11.2となり、前期に比べ0.4ポイント低下し、マイナス幅が拡大した。製造業、建設業、卸売業では、マイナス幅が縮小した。サービス業では、プラスからマイナスへ転換した。小売業では、マイナス幅が拡大した。

#### 8. 採算（収益）

総合DI値（好転－悪化）は▲11.8となり、前期に比べ3.7ポイント上昇し、マイナス幅が縮小した。製造業、建設業、卸売業、小売業では、マイナス幅が縮小した。サービス業では、マイナス幅が拡大した。

#### 9. 従業員（常用）

総合DI値（不足－過剰）は23.6となり、前期に比べ2.6ポイント上昇し、プラス幅が拡大した。建設業、小売業では、プラス幅が拡大した。製造業、卸売業、サービス業では、プラス幅が縮小した。

#### 10. 従業員（臨時）

総合DI値（不足－過剰）は13.9となり、前期に比べ0.7ポイント低下し、プラス幅が縮小した。建設業、小売業では、プラス幅が拡大した。製造業、卸売業、サービス業では、プラス幅が縮小した。

# 1. 景況

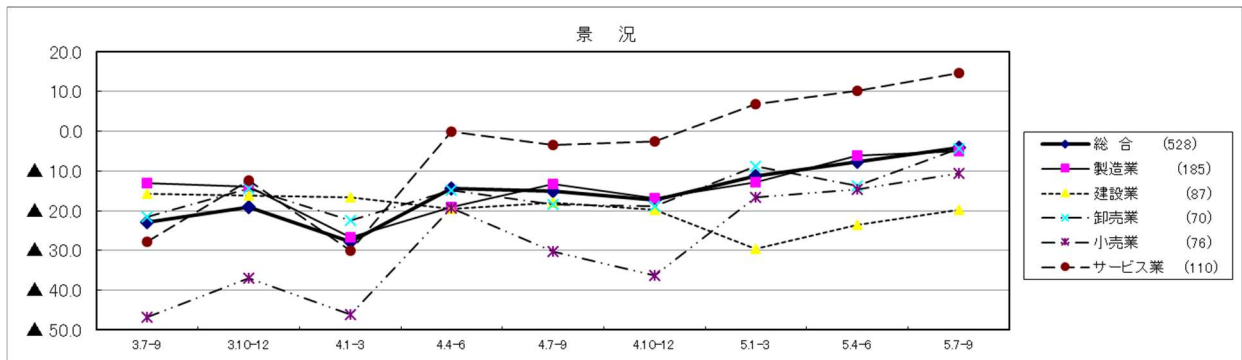
## (1) 全体

「好転」から「悪化」を差し引いた総合D I値は▲4.0となり、前期に比べ3.8ポイント上昇し、マイナス幅が縮小した。

- ・サービス業では、プラス幅が拡大した。
- ・製造業、建設業、卸売業、小売業では、マイナス幅が縮小した。

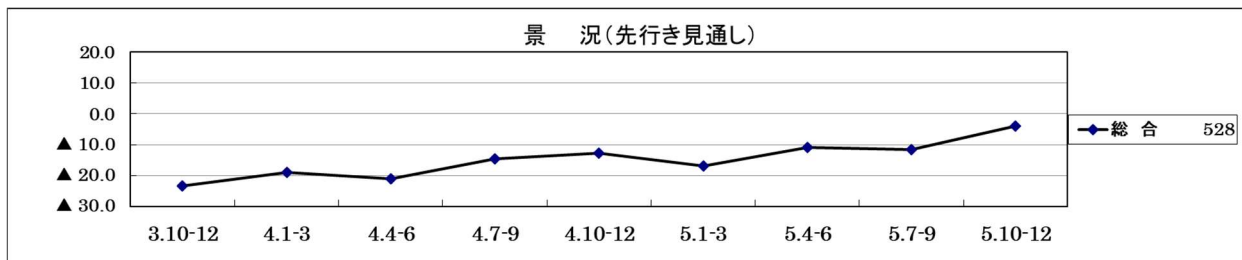
来期の先行き見通し総合D Iは▲4.0（前回調査時の先行き見通し総合D Iは▲11.6）となり、マイナス幅が縮小する見通し。

| 景況          | 3.7-9 | 3.10-12 | 4.1-3 | 4.4-6 | 4.7-9 | 4.10-12 | 5.1-3 | 5.4-6 | 5.7-9 | 今期-前期 |
|-------------|-------|---------|-------|-------|-------|---------|-------|-------|-------|-------|
| 総合 (528)    | ▲22.9 | ▲19.0   | ▲27.7 | ▲14.5 | ▲15.0 | ▲17.3   | ▲11.2 | ▲7.8  | ▲4.0  | 3.8   |
| 製造業 (185)   | ▲13.1 | ▲14.0   | ▲26.7 | ▲19.1 | ▲13.2 | ▲16.8   | ▲12.9 | ▲6.0  | ▲4.9  | 1.1   |
| 建設業 (87)    | ▲15.7 | ▲16.1   | ▲16.7 | ▲19.5 | ▲18.0 | ▲19.8   | ▲29.5 | ▲23.5 | ▲19.8 | 3.7   |
| 卸売業 (70)    | ▲21.4 | ▲14.5   | ▲22.4 | ▲14.9 | ▲18.5 | ▲18.8   | ▲8.7  | ▲13.6 | ▲4.3  | 9.3   |
| 小売業 (76)    | ▲46.8 | ▲37.0   | ▲46.2 | ▲19.2 | ▲30.1 | ▲36.4   | ▲16.7 | ▲14.7 | ▲10.7 | 4.0   |
| サービス業 (110) | ▲27.8 | ▲12.3   | ▲30.1 | 0.0   | ▲3.5  | ▲2.6    | 6.8   | 10.2  | 14.7  | 4.5   |



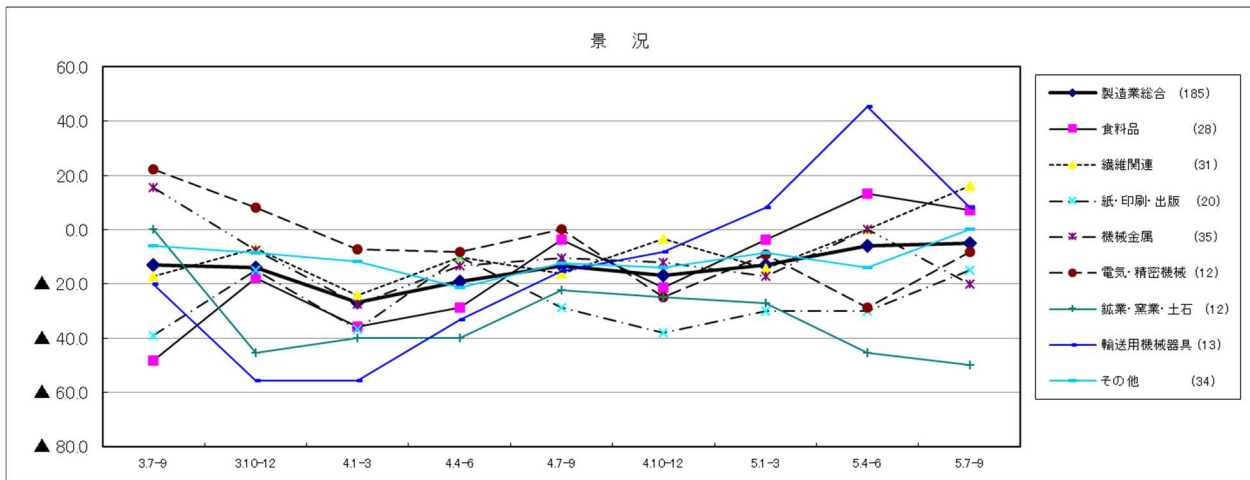
### <参考> 先行き見通し

| 先行き見通し | 3.10-12 | 4.1-3 | 4.4-6 | 4.7-9 | 4.10-12 | 5.1-3 | 5.4-6 | 5.7-9 | 5.10-12 | 今期-前期 |
|--------|---------|-------|-------|-------|---------|-------|-------|-------|---------|-------|
| 総合 528 | ▲23.4   | ▲18.9 | ▲21.0 | ▲14.7 | ▲12.6   | ▲16.8 | ▲10.9 | ▲11.6 | ▲4.0    | 7.6   |



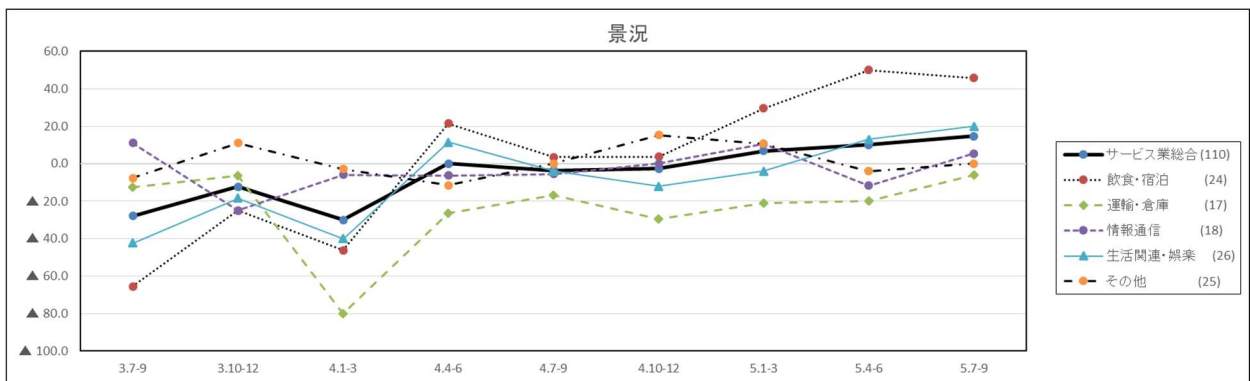
## (2) 製造業の内訳

| 景況                 | 3.7-9  | 3.10-12 | 4.1-3  | 4.4-6  | 4.7-9  | 4.10-12 | 5.1-3  | 5.4-6  | 5.7-9  | 今期-前期  |
|--------------------|--------|---------|--------|--------|--------|---------|--------|--------|--------|--------|
| <b>製造業総合 (185)</b> | ▲ 13.1 | ▲ 14.0  | ▲ 26.7 | ▲ 19.1 | ▲ 13.2 | ▲ 16.8  | ▲ 12.9 | ▲ 6.0  | ▲ 4.9  | 1.1    |
| 食料品 (28)           | ▲ 48.1 | ▲ 17.9  | ▲ 35.7 | ▲ 28.6 | ▲ 3.6  | ▲ 21.4  | ▲ 3.8  | 13.3   | 7.1    | ▲ 6.2  |
| 繊維関連 (31)          | ▲ 17.2 | ▲ 6.9   | ▲ 24.1 | ▲ 10.0 | ▲ 16.1 | ▲ 3.3   | ▲ 14.3 | 0.0    | 16.1   | 16.1   |
| 紙・印刷・出版 (20)       | ▲ 38.9 | ▲ 15.0  | ▲ 36.8 | ▲ 10.0 | ▲ 28.6 | ▲ 38.1  | ▲ 30.0 | ▲ 30.0 | ▲ 15.0 | 15.0   |
| 機械金属 (35)          | 15.6   | ▲ 7.4   | ▲ 27.6 | ▲ 13.3 | ▲ 10.3 | ▲ 12.1  | ▲ 17.1 | 0.0    | ▲ 20.0 | ▲ 20.0 |
| 電気・精密機械 (12)       | 22.2   | 8.3     | ▲ 7.1  | ▲ 8.3  | 0.0    | ▲ 25.0  | ▲ 9.1  | ▲ 28.6 | ▲ 8.3  | 20.3   |
| 鉱業・窯業・土石 (12)      | 0.0    | ▲ 45.5  | ▲ 40.0 | ▲ 40.0 | ▲ 22.2 | ▲ 25.0  | ▲ 27.3 | ▲ 45.5 | ▲ 50.0 | ▲ 4.5  |
| 輸送用機械器具 (13)       | ▲ 20.0 | ▲ 55.6  | ▲ 55.6 | ▲ 33.3 | ▲ 15.4 | ▲ 8.3   | 8.3    | 45.5   | 8.3    | ▲ 37.2 |
| その他 (34)           | ▲ 5.9  | ▲ 8.6   | ▲ 11.8 | ▲ 21.2 | ▲ 12.5 | ▲ 13.9  | ▲ 8.6  | ▲ 13.9 | 0.0    | 13.9   |



## (3) サービス業の内訳

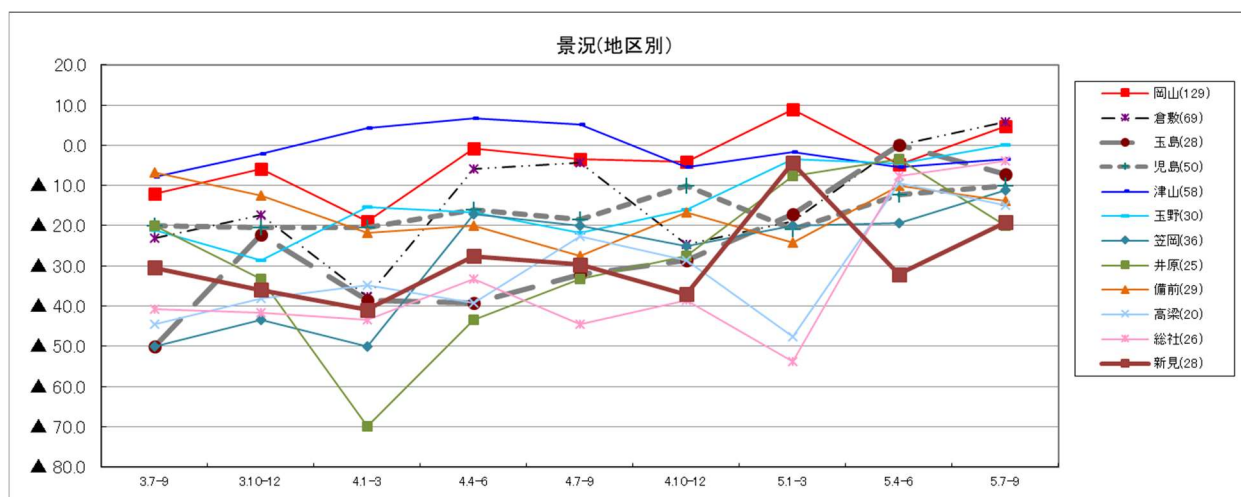
| 景況                   | 3.7-9  | 3.10-12 | 4.1-3  | 4.4-6  | 4.7-9  | 4.10-12 | 5.1-3  | 5.4-6  | 5.7-9 | 今期-前期 |
|----------------------|--------|---------|--------|--------|--------|---------|--------|--------|-------|-------|
| <b>サービス業総合 (110)</b> | ▲ 27.8 | ▲ 12.3  | ▲ 30.1 | 0.0    | ▲ 3.5  | ▲ 2.6   | 6.8    | 10.2   | 14.7  | 4.5   |
| 飲食・宿泊 (24)           | ▲ 65.5 | ▲ 25.0  | ▲ 46.2 | 21.4   | 3.6    | 3.7     | 29.6   | 50.0   | 45.8  | ▲ 4.2 |
| 運輸・倉庫 (17)           | ▲ 12.5 | ▲ 6.3   | ▲ 80.0 | ▲ 26.3 | ▲ 16.7 | ▲ 29.4  | ▲ 21.1 | ▲ 20.0 | ▲ 5.9 | 14.1  |
| 情報通信 (18)            | 11.1   | ▲ 25.0  | ▲ 5.9  | ▲ 6.3  | ▲ 5.6  | 0.0     | 10.5   | ▲ 11.8 | 5.6   | 17.4  |
| 生活関連・娯楽 (26)         | ▲ 42.3 | ▲ 18.5  | ▲ 40.0 | 11.5   | ▲ 4.0  | ▲ 12.0  | ▲ 4.0  | 13.0   | 20.0  | 7.0   |
| その他 (25)             | ▲ 7.7  | 11.1    | ▲ 2.9  | ▲ 11.5 | 0.0    | 15.4    | 10.7   | ▲ 4.0  | 0.0   | 4.0   |



## <参考>地区別

- ・倉敷では、プラスマイナスゼロからプラスへ転換した。
- ・岡山では、マイナスからプラスへ転換した。
- ・玉野では、マイナスからプラスマイナスゼロへ転換した。
- ・児島、津山、笠岡、総社、新見では、マイナス幅が縮小した。
- ・玉島では、プラスマイナスゼロからマイナスへ転換した。
- ・井原、備前、高梁では、マイナス幅が拡大した。

| 景況(地区別) | 3.7-9  | 3.10-12 | 4.1-3  | 4.4-6  | 4.7-9  | 4.10-12 | 5.1-3  | 5.4-6  | 5.7-9  | 今期-前期  |
|---------|--------|---------|--------|--------|--------|---------|--------|--------|--------|--------|
| 岡山(129) | ▲ 12.0 | ▲ 6.0   | ▲ 19.0 | ▲ 0.9  | ▲ 3.5  | ▲ 4.1   | 9.0    | ▲ 4.9  | 4.7    | 9.6    |
| 倉敷(69)  | ▲ 23.2 | ▲ 17.4  | ▲ 37.7 | ▲ 5.8  | ▲ 4.3  | ▲ 24.6  | ▲ 18.8 | 0.0    | 5.8    | 5.8    |
| 玉島(28)  | ▲ 50.0 | ▲ 22.2  | ▲ 38.5 | ▲ 39.3 | ▲ 32.1 | ▲ 28.6  | ▲ 17.2 | 0.0    | ▲ 7.1  | ▲ 7.1  |
| 児島(50)  | ▲ 20.0 | ▲ 20.5  | ▲ 20.5 | ▲ 16.0 | ▲ 18.4 | ▲ 10.0  | ▲ 20.8 | ▲ 12.2 | ▲ 10.0 | 2.2    |
| 津山(58)  | ▲ 7.8  | ▲ 2.1   | 4.3    | 6.7    | 5.2    | ▲ 5.5   | ▲ 1.8  | ▲ 5.5  | ▲ 3.4  | 2.1    |
| 玉野(30)  | ▲ 21.2 | ▲ 28.6  | ▲ 15.4 | ▲ 16.7 | ▲ 21.9 | ▲ 16.1  | ▲ 3.4  | ▲ 4.5  | 0.0    | 4.5    |
| 笠岡(36)  | ▲ 50.0 | ▲ 43.3  | ▲ 50.0 | ▲ 17.1 | ▲ 20.0 | ▲ 25.0  | ▲ 20.0 | ▲ 19.4 | ▲ 11.1 | 8.3    |
| 井原(25)  | ▲ 20.0 | ▲ 33.3  | ▲ 70.0 | ▲ 43.3 | ▲ 33.3 | ▲ 27.6  | ▲ 7.7  | ▲ 3.4  | ▲ 20.0 | ▲ 16.6 |
| 備前(29)  | ▲ 6.7  | ▲ 12.5  | ▲ 21.7 | ▲ 20.0 | ▲ 27.6 | ▲ 16.7  | ▲ 24.1 | ▲ 10.0 | ▲ 13.8 | ▲ 3.8  |
| 高梁(20)  | ▲ 44.4 | ▲ 38.1  | ▲ 34.8 | ▲ 39.1 | ▲ 22.7 | ▲ 28.6  | ▲ 47.6 | ▲ 9.5  | ▲ 15.0 | ▲ 5.5  |
| 総社(26)  | ▲ 40.7 | ▲ 41.7  | ▲ 43.5 | ▲ 33.3 | ▲ 44.4 | ▲ 38.5  | ▲ 53.8 | ▲ 7.7  | ▲ 3.8  | 3.9    |
| 新見(28)  | ▲ 30.4 | ▲ 36.0  | ▲ 40.9 | ▲ 27.6 | ▲ 29.6 | ▲ 37.0  | ▲ 4.3  | ▲ 32.1 | ▲ 19.2 | 12.9   |



## 2. 生産額・売上額

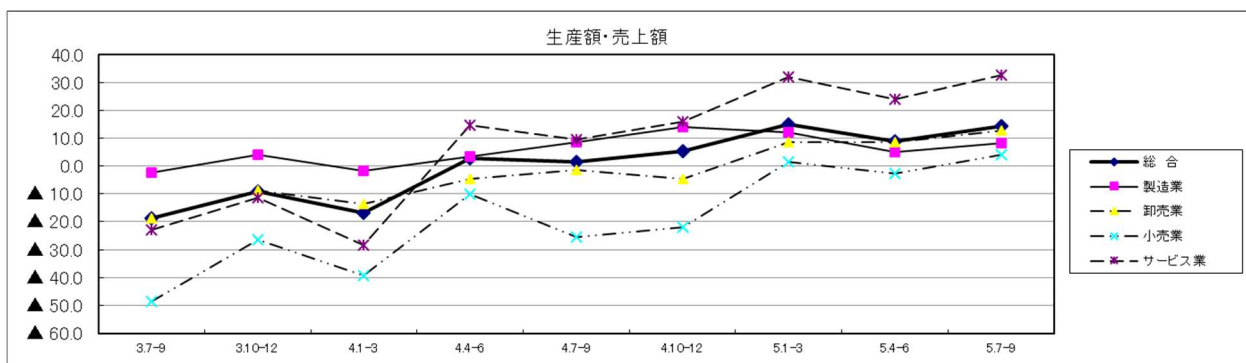
### (1) 全体

「増加」から「減少」を差し引いた総合DI値は14.4となり、前期に比べ5.4ポイント上昇し、プラス幅が拡大した。

- ・製造業、卸売業、サービス業では、プラス幅が拡大した。
- ・小売業では、マイナスからプラスへ転換した。

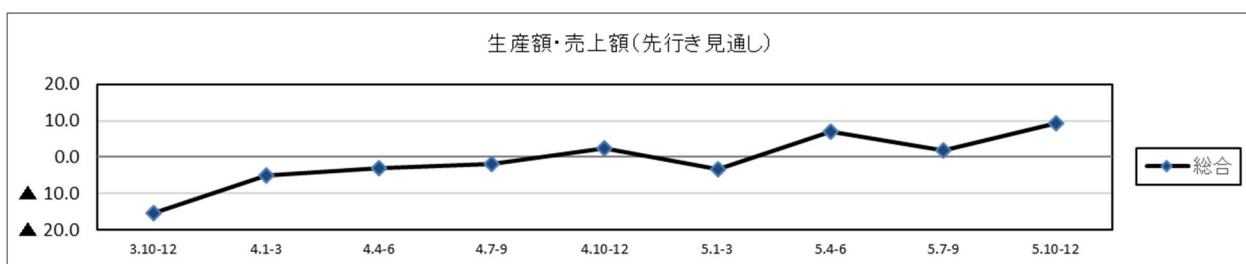
来期の先行き見通し総合DIは9.4（前回1.8）となり、プラス幅が拡大する見通し。

| 生産額・売上額 | 3.7-9  | 3.10-12 | 4.1-3  | 4.4-6  | 4.7-9  | 4.10-12 | 5.1-3 | 5.4-6 | 5.7-9 | 今期-前期 |
|---------|--------|---------|--------|--------|--------|---------|-------|-------|-------|-------|
| 総合      | ▲ 18.9 | ▲ 9.1   | ▲ 16.8 | 2.7    | 1.4    | 5.5     | 15.1  | 9.0   | 14.4  | 5.4   |
| 製造業     | ▲ 2.4  | 4.1     | ▲ 1.8  | 3.4    | 8.6    | 14.1    | 12.2  | 4.9   | 8.2   | 3.3   |
| 卸売業     | ▲ 18.6 | ▲ 8.8   | ▲ 13.4 | ▲ 4.5  | ▲ 1.5  | ▲ 4.7   | 8.6   | 8.7   | 12.9  | 4.2   |
| 小売業     | ▲ 48.7 | ▲ 26.4  | ▲ 39.2 | ▲ 10.1 | ▲ 25.3 | ▲ 22.1  | 1.4   | ▲ 2.7 | 3.9   | 6.6   |
| サービス業   | ▲ 22.8 | ▲ 11.5  | ▲ 28.3 | 14.7   | 9.6    | 16.1    | 31.9  | 24.1  | 32.7  | 8.6   |



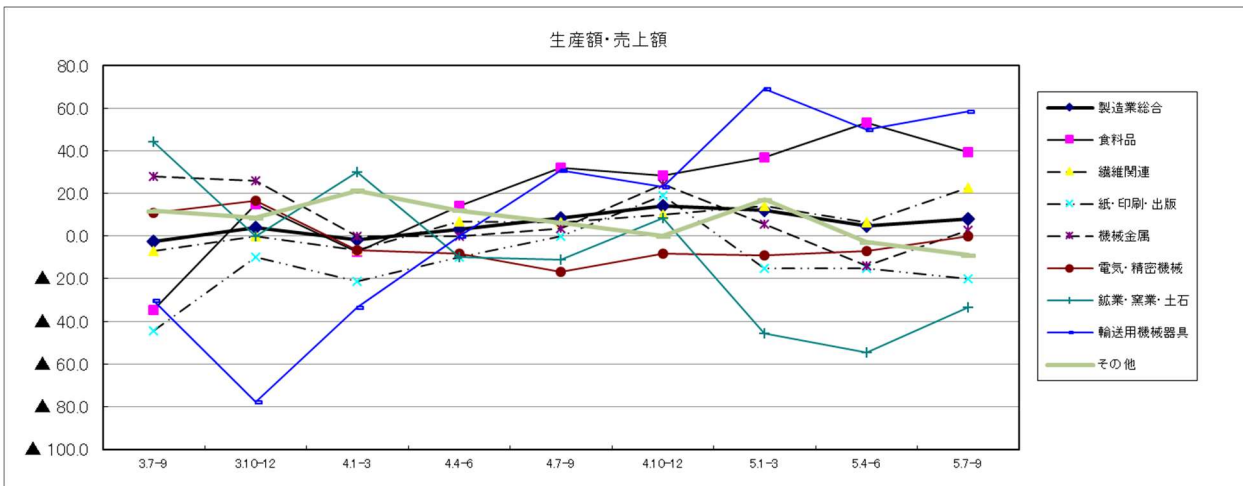
### <参考> 先行き見通し

| 先行き見通し | 3.10-12 | 4.1-3 | 4.4-6 | 4.7-9 | 4.10-12 | 5.1-3 | 5.4-6 | 5.7-9 | 5.10-12 | 今期-前期 |
|--------|---------|-------|-------|-------|---------|-------|-------|-------|---------|-------|
| 総合     | ▲ 15.3  | ▲ 5.1 | ▲ 3.2 | ▲ 1.8 | 2.3     | ▲ 3.2 | 7.0   | 1.8   | 9.4     | 7.6   |



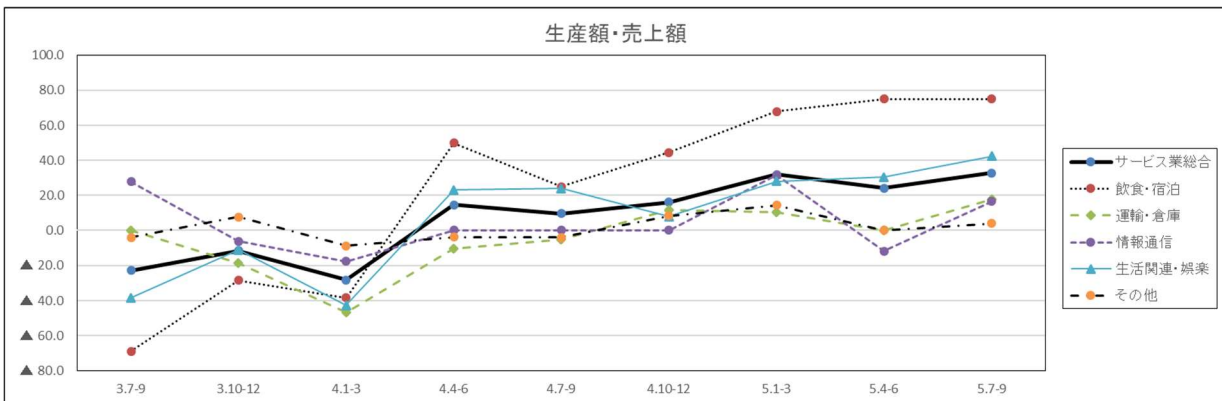
## (2) 製造業の内訳

| 生産額・売上額  | 3.7-9  | 3.10-12 | 4.1-3  | 4.4-6  | 4.7-9  | 4.10-12 | 5.1-3  | 5.4-6  | 5.7-9       | 今期-前期         |
|----------|--------|---------|--------|--------|--------|---------|--------|--------|-------------|---------------|
| 製造業総合    | ▲ 2.4  | 4.1     | ▲ 1.8  | 3.4    | 8.6    | 14.1    | 12.2   | 4.9    | <b>8.2</b>  | <b>3.3</b>    |
| 食料品      | ▲ 34.6 | 14.8    | ▲ 7.4  | 14.3   | 32.1   | 28.6    | 37.0   | 53.3   | <b>39.3</b> | <b>▲ 14.0</b> |
| 繊維関連     | ▲ 6.9  | 0.0     | ▲ 6.7  | 6.7    | 6.5    | 10.0    | 14.3   | 6.5    | <b>22.6</b> | <b>16.1</b>   |
| 紙・印刷・出版  | ▲ 44.4 | ▲ 10.0  | ▲ 21.1 | ▲ 10.0 | 0.0    | 19.0    | ▲ 15.0 | ▲ 15.0 | ▲ 20.0      | ▲ 5.0         |
| 機械金属     | 28.1   | 25.9    | 0.0    | 0.0    | 3.4    | 24.2    | 5.7    | ▲ 13.8 | <b>2.9</b>  | <b>16.7</b>   |
| 電気・精密機械  | 11.1   | 16.7    | ▲ 6.7  | ▲ 8.3  | ▲ 16.7 | ▲ 8.3   | ▲ 9.1  | ▲ 7.1  | <b>0.0</b>  | <b>7.1</b>    |
| 鉱業・窯業・土石 | 44.4   | 0.0     | 30.0   | ▲ 10.0 | ▲ 11.1 | 8.3     | ▲ 45.5 | ▲ 54.5 | ▲ 33.3      | <b>21.2</b>   |
| 輸送用機械器具  | ▲ 30.0 | ▲ 77.8  | ▲ 33.3 | 0.0    | 30.8   | 23.1    | 69.2   | 50.0   | <b>58.3</b> | <b>8.3</b>    |
| その他      | 11.8   | 8.6     | 21.4   | 12.1   | 6.3    | 0.0     | 17.1   | ▲ 2.8  | ▲ 8.8       | ▲ 6.0         |



## (3) サービス業の内訳

| 生産額・売上額 | 3.7-9  | 3.10-12 | 4.1-3  | 4.4-6  | 4.7-9 | 4.10-12 | 5.1-3 | 5.4-6  | 5.7-9       | 今期-前期       |
|---------|--------|---------|--------|--------|-------|---------|-------|--------|-------------|-------------|
| サービス業総合 | ▲ 22.8 | ▲ 11.5  | ▲ 28.3 | 14.7   | 9.6   | 16.1    | 31.9  | 24.1   | <b>32.7</b> | <b>8.6</b>  |
| 飲食・宿泊   | ▲ 69.0 | ▲ 28.6  | ▲ 38.5 | 50.0   | 25.0  | 44.4    | 67.9  | 75.0   | <b>75.0</b> | <b>0.0</b>  |
| 運輸・倉庫   | 0.0    | ▲ 18.8  | ▲ 46.7 | ▲ 10.5 | ▲ 5.3 | 11.8    | 10.5  | 0.0    | <b>17.6</b> | <b>17.6</b> |
| 情報通信    | 27.8   | ▲ 6.3   | ▲ 17.6 | 0.0    | 0.0   | 0.0     | 31.6  | ▲ 11.8 | <b>16.7</b> | <b>28.5</b> |
| 生活関連・娯楽 | ▲ 38.5 | ▲ 11.1  | ▲ 42.9 | 23.1   | 24.0  | 8.0     | 28.0  | 30.4   | <b>42.3</b> | <b>11.9</b> |
| その他     | ▲ 4.0  | 7.7     | ▲ 8.8  | ▲ 3.8  | ▲ 4.0 | 8.3     | 14.3  | 0.0    | <b>4.0</b>  | <b>4.0</b>  |



### 3. 受注額

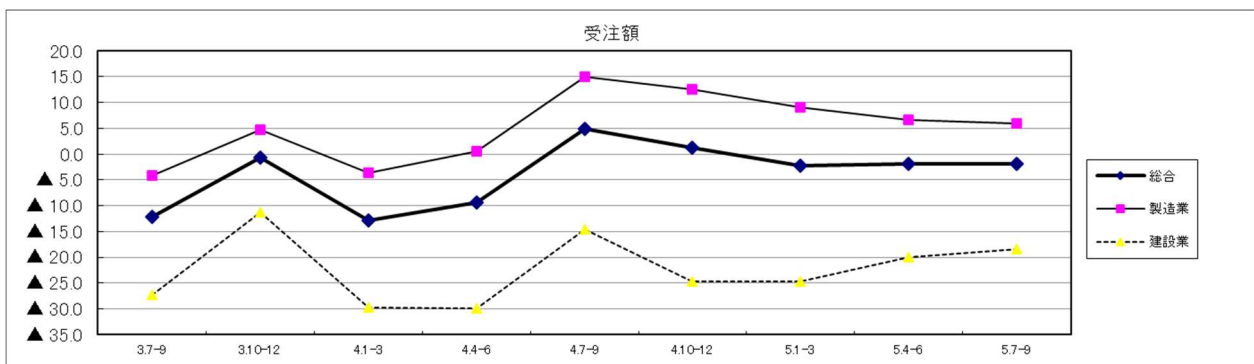
#### (1) 全体

「増加」から「減少」を差し引いた総合DI値は▲1.8となり、前期に比べ0.1ポイント上昇し、マイナス幅が縮小した。

- ・建設業では、マイナス幅が縮小した。
- ・製造業では、プラス幅が縮小した。

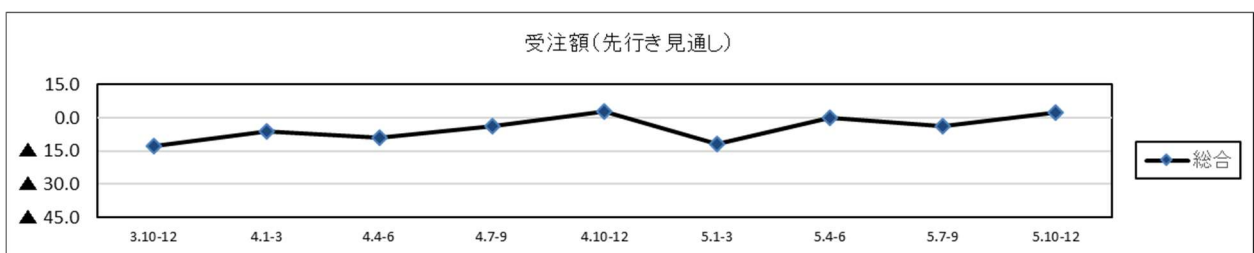
来期の先行き見通し総合DIは2.2（前回▲3.7）となり、マイナスからプラスへ転換する見通し。

| 受注額 | 3.7-9 | 3.10-12 | 4.1-3 | 4.4-6 | 4.7-9 | 4.10-12 | 5.1-3 | 5.4-6 | 5.7-9 | 今期-前期 |
|-----|-------|---------|-------|-------|-------|---------|-------|-------|-------|-------|
| 総合  | ▲12.2 | ▲0.8    | ▲12.9 | ▲9.4  | 4.9   | 1.1     | ▲2.2  | ▲1.9  | ▲1.8  | 0.1   |
| 製造業 | ▲4.2  | 4.7     | ▲3.6  | 0.6   | 14.9  | 12.6    | 9.0   | 6.6   | 6.0   | ▲0.6  |
| 建設業 | ▲27.3 | ▲11.4   | ▲29.7 | ▲29.9 | ▲14.6 | ▲24.7   | ▲24.7 | ▲20.0 | ▲18.4 | 1.6   |



#### <参考> 先行き見通し

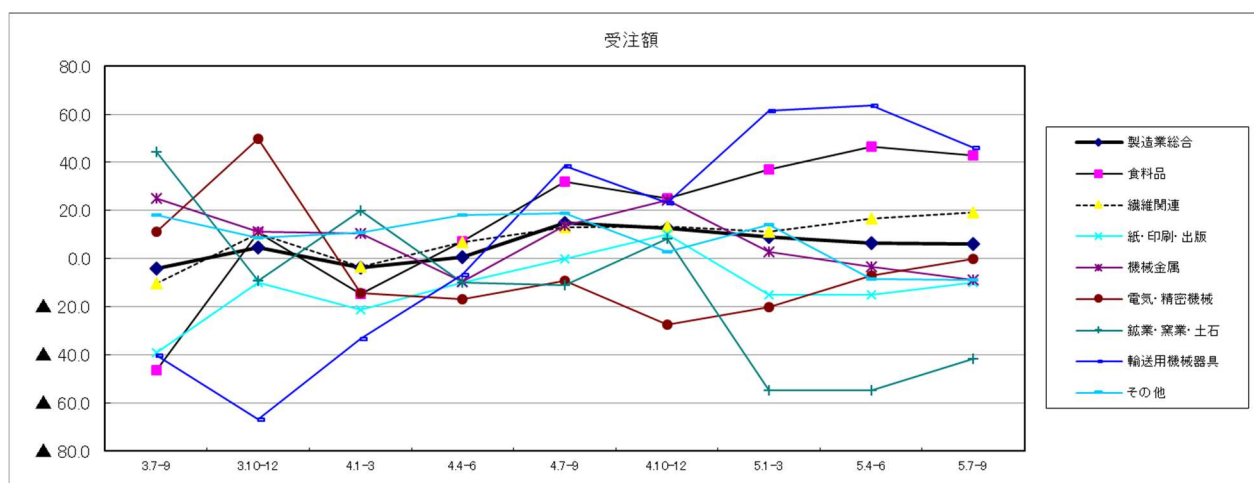
| 先行き見通し | 3.10-12 | 4.1-3 | 4.4-6 | 4.7-9 | 4.10-12 | 5.1-3 | 5.4-6 | 5.7-9 | 5.10-12 | 今期-前期 |
|--------|---------|-------|-------|-------|---------|-------|-------|-------|---------|-------|
| 総合     | ▲12.9   | ▲6.2  | ▲8.8  | ▲3.8  | 2.7     | ▲11.9 | 0.0   | ▲3.7  | 2.2     | 5.9   |





## (2) 製造業の内訳

| 受注額      | 3.7-9  | 3.10-12 | 4.1-3  | 4.4-6  | 4.7-9  | 4.10-12 | 5.1-3  | 5.4-6  | 5.7-9         | 今期-前期         |
|----------|--------|---------|--------|--------|--------|---------|--------|--------|---------------|---------------|
| 製造業総合    | ▲ 4.2  | 4.7     | ▲ 3.6  | 0.6    | 14.9   | 12.6    | 9.0    | 6.6    | <b>6.0</b>    | ▲ <b>0.6</b>  |
| 食料品      | ▲ 46.2 | 10.7    | ▲ 14.8 | 7.1    | 32.1   | 25.0    | 37.0   | 46.7   | <b>42.9</b>   | ▲ <b>3.8</b>  |
| 繊維関連     | ▲ 10.3 | 10.3    | ▲ 3.4  | 6.7    | 12.9   | 13.3    | 11.1   | 16.7   | <b>19.4</b>   | 2.7           |
| 紙・印刷・出版  | ▲ 38.9 | ▲ 10.0  | ▲ 21.1 | ▲ 10.0 | 0.0    | 10.0    | ▲ 15.0 | ▲ 15.0 | ▲ <b>10.0</b> | 5.0           |
| 機械金属     | 25.0   | 11.1    | 10.3   | ▲ 9.7  | 13.8   | 24.2    | 2.9    | ▲ 3.4  | ▲ <b>8.8</b>  | ▲ <b>5.4</b>  |
| 電気・精密機械  | 11.1   | 50.0    | ▲ 14.3 | ▲ 16.7 | ▲ 9.1  | ▲ 27.3  | ▲ 20.0 | ▲ 7.1  | <b>0.0</b>    | 7.1           |
| 鉱業・窯業・土石 | 44.4   | ▲ 9.1   | 20.0   | ▲ 10.0 | ▲ 11.1 | 8.3     | ▲ 54.5 | ▲ 54.5 | ▲ <b>41.7</b> | <b>12.8</b>   |
| 輸送用機械器具  | ▲ 40.0 | ▲ 66.7  | ▲ 33.3 | ▲ 6.7  | 38.5   | 23.1    | 61.5   | 63.6   | <b>46.2</b>   | ▲ <b>17.4</b> |
| その他      | 18.2   | 8.6     | 10.7   | 18.2   | 18.8   | 2.8     | 14.3   | ▲ 8.3  | ▲ <b>8.8</b>  | ▲ <b>0.5</b>  |



## 4. 原材料・商品仕入価格

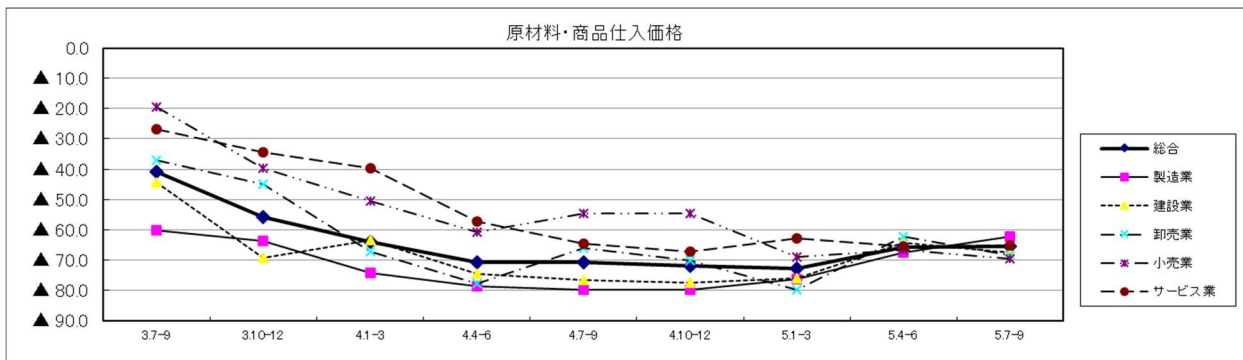
### (1) 全体

「下降」から「上昇」を差し引いた総合D I値は▲65.6となり、前期に比べ0.2ポイント上昇し、マイナス幅が縮小した。

- ・製造業、サービス業では、マイナス幅が縮小した。
- ・建設業、卸売業、小売業では、マイナス幅が拡大した。

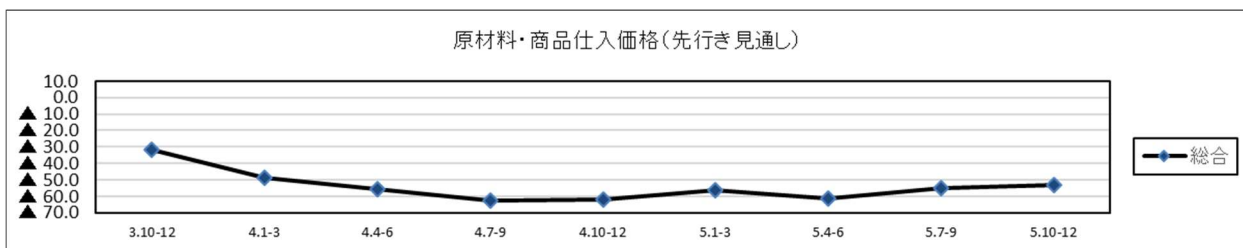
来期の先行き見通し総合D Iは▲53.0（前回▲54.8）となり、マイナス幅が縮小する見通し。

| 原材料・商品仕入価格 | 3.7-9 | 3.10-12 | 4.1-3 | 4.4-6 | 4.7-9 | 4.10-12 | 5.1-3 | 5.4-6 | 5.7-9 | 今期-前期 |
|------------|-------|---------|-------|-------|-------|---------|-------|-------|-------|-------|
| 総合         | ▲41.0 | ▲55.7   | ▲64.2 | ▲70.6 | ▲70.7 | ▲71.9   | ▲72.8 | ▲65.8 | ▲65.6 | 0.2   |
| 製造業        | ▲60.1 | ▲63.7   | ▲74.4 | ▲78.8 | ▲80.0 | ▲80.0   | ▲76.3 | ▲67.6 | ▲62.3 | 5.3   |
| 建設業        | ▲44.3 | ▲69.3   | ▲63.3 | ▲74.7 | ▲76.7 | ▲77.5   | ▲76.1 | ▲64.3 | ▲67.4 | ▲3.1  |
| 卸売業        | ▲37.1 | ▲44.9   | ▲67.2 | ▲77.9 | ▲66.2 | ▲70.3   | ▲80.0 | ▲62.3 | ▲68.6 | ▲6.3  |
| 小売業        | ▲19.5 | ▲39.7   | ▲50.6 | ▲60.8 | ▲54.7 | ▲54.5   | ▲68.9 | ▲66.7 | ▲69.7 | ▲3.0  |
| サービス業      | ▲26.8 | ▲34.5   | ▲39.6 | ▲57.4 | ▲64.6 | ▲67.3   | ▲62.9 | ▲65.4 | ▲65.1 | 0.3   |



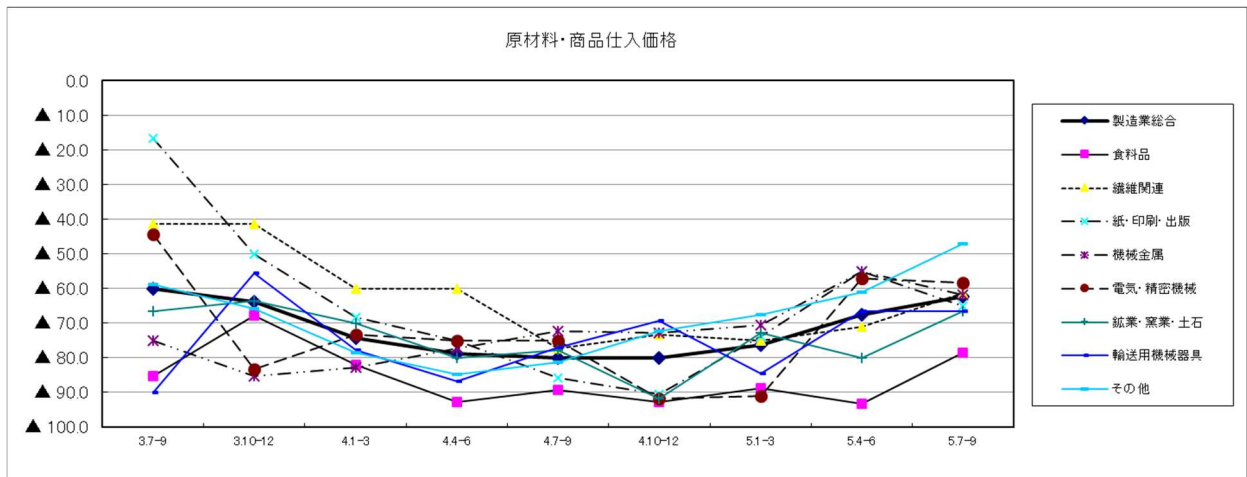
### <参考> 先行き見通し

| 先行き見通し | 3.10-12 | 4.1-3 | 4.4-6 | 4.7-9 | 4.10-12 | 5.1-3 | 5.4-6 | 5.7-9 | 5.10-12 | 今期-前期 |
|--------|---------|-------|-------|-------|---------|-------|-------|-------|---------|-------|
| 総合     | ▲31.9   | ▲48.9 | ▲55.6 | ▲62.9 | ▲61.7   | ▲56.3 | ▲61.6 | ▲54.8 | ▲53.0   | 1.8   |



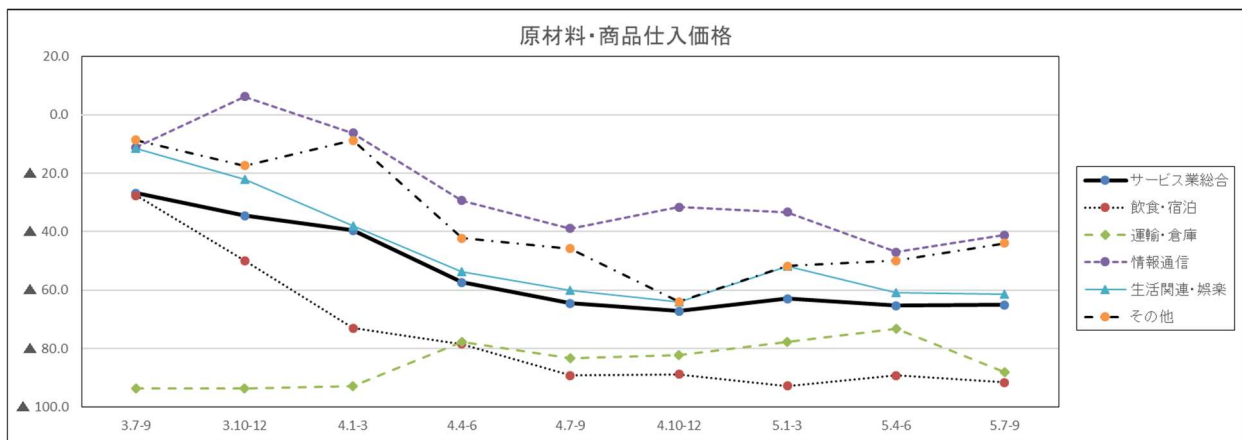
## (2) 製造業の内訳

| 原材料・商品仕入価格   | 3.7-9  | 3.10-12 | 4.1-3  | 4.4-6  | 4.7-9  | 4.10-12 | 5.1-3  | 5.4-6  | 5.7-9         | 今期-前期         |
|--------------|--------|---------|--------|--------|--------|---------|--------|--------|---------------|---------------|
| <b>製造業総合</b> | ▲ 60.1 | ▲ 63.7  | ▲ 74.4 | ▲ 78.8 | ▲ 80.0 | ▲ 80.0  | ▲ 76.3 | ▲ 67.6 | ▲ <b>62.3</b> | <b>5.3</b>    |
| 食料品          | ▲ 85.2 | ▲ 67.9  | ▲ 82.1 | ▲ 92.9 | ▲ 89.3 | ▲ 92.9  | ▲ 88.9 | ▲ 93.3 | ▲ <b>78.6</b> | <b>14.7</b>   |
| 繊維関連         | ▲ 41.4 | ▲ 41.4  | ▲ 60.0 | ▲ 60.0 | ▲ 77.4 | ▲ 73.3  | ▲ 75.0 | ▲ 71.0 | ▲ <b>61.3</b> | <b>9.7</b>    |
| 紙・印刷・出版      | ▲ 16.7 | ▲ 50.0  | ▲ 68.4 | ▲ 75.0 | ▲ 85.7 | ▲ 90.5  | ▲ 73.7 | ▲ 55.0 | ▲ <b>65.0</b> | ▲ <b>10.0</b> |
| 機械金属         | ▲ 75.0 | ▲ 85.2  | ▲ 82.8 | ▲ 77.4 | ▲ 72.4 | ▲ 72.7  | ▲ 70.6 | ▲ 55.2 | ▲ <b>61.8</b> | ▲ <b>6.6</b>  |
| 電気・精密機械      | ▲ 44.4 | ▲ 83.3  | ▲ 73.3 | ▲ 75.0 | ▲ 75.0 | ▲ 91.7  | ▲ 90.9 | ▲ 57.1 | ▲ <b>58.3</b> | ▲ <b>1.2</b>  |
| 鉱業・窯業・土石     | ▲ 66.7 | ▲ 63.6  | ▲ 70.0 | ▲ 80.0 | ▲ 77.8 | ▲ 91.7  | ▲ 72.7 | ▲ 80.0 | ▲ <b>66.7</b> | <b>13.3</b>   |
| 輸送用機械器具      | ▲ 90.0 | ▲ 55.6  | ▲ 77.8 | ▲ 86.7 | ▲ 76.9 | ▲ 69.2  | ▲ 84.6 | ▲ 66.7 | ▲ <b>66.7</b> | <b>0.0</b>    |
| その他          | ▲ 58.8 | ▲ 65.7  | ▲ 78.6 | ▲ 84.8 | ▲ 81.3 | ▲ 72.2  | ▲ 67.6 | ▲ 61.1 | ▲ <b>47.1</b> | <b>14.0</b>   |



## (3) サービス業の内訳

| 原材料・商品仕入価格     | 3.7-9  | 3.10-12 | 4.1-3  | 4.4-6  | 4.7-9  | 4.10-12 | 5.1-3  | 5.4-6  | 5.7-9         | 今期-前期         |
|----------------|--------|---------|--------|--------|--------|---------|--------|--------|---------------|---------------|
| <b>サービス業総合</b> | ▲ 26.8 | ▲ 34.5  | ▲ 39.6 | ▲ 57.4 | ▲ 64.6 | ▲ 67.3  | ▲ 62.9 | ▲ 65.4 | ▲ <b>65.1</b> | <b>0.3</b>    |
| 飲食・宿泊          | ▲ 27.6 | ▲ 50.0  | ▲ 73.1 | ▲ 78.6 | ▲ 89.3 | ▲ 88.9  | ▲ 92.9 | ▲ 89.3 | ▲ <b>91.7</b> | ▲ <b>2.4</b>  |
| 運輸・倉庫          | ▲ 93.8 | ▲ 93.8  | ▲ 92.9 | ▲ 77.8 | ▲ 83.3 | ▲ 82.4  | ▲ 77.8 | ▲ 73.3 | ▲ <b>88.2</b> | ▲ <b>14.9</b> |
| 情報通信           | ▲ 11.1 | 6.3     | ▲ 6.3  | ▲ 29.4 | ▲ 38.9 | ▲ 31.6  | ▲ 33.3 | ▲ 47.1 | ▲ <b>41.2</b> | <b>5.9</b>    |
| 生活関連・娯楽        | ▲ 11.5 | ▲ 22.2  | ▲ 38.1 | ▲ 53.8 | ▲ 60.0 | ▲ 64.0  | ▲ 52.0 | ▲ 60.9 | ▲ <b>61.5</b> | ▲ <b>0.6</b>  |
| その他            | ▲ 8.7  | ▲ 17.4  | ▲ 8.8  | ▲ 42.3 | ▲ 45.8 | ▲ 64.0  | ▲ 51.9 | ▲ 50.0 | ▲ <b>44.0</b> | <b>6.0</b>    |



## 5. 製品・商品販売価格

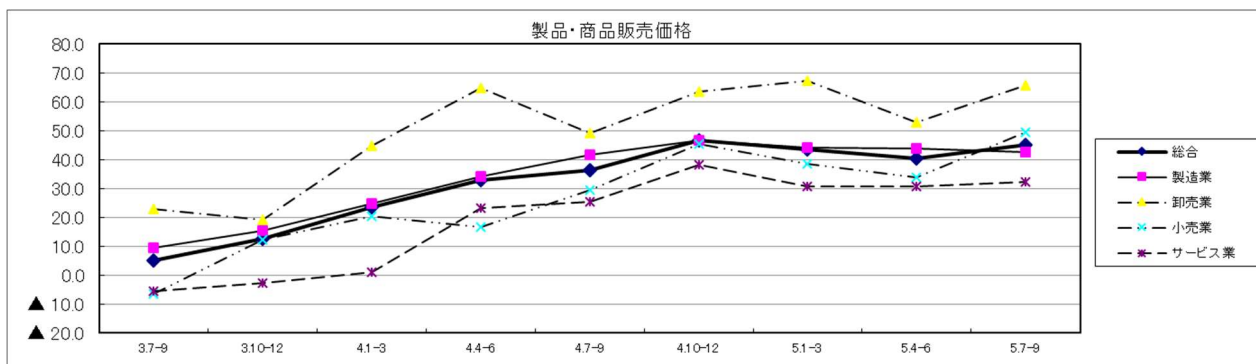
### (1) 全体

「上昇」から「下降」を差し引いた総合D I値は45.0となり、前期に比べ4.7ポイント上昇し、プラス幅が拡大した。

- ・卸売業、小売業、サービス業では、プラス幅が拡大した。
- ・製造業では、プラス幅が縮小した。

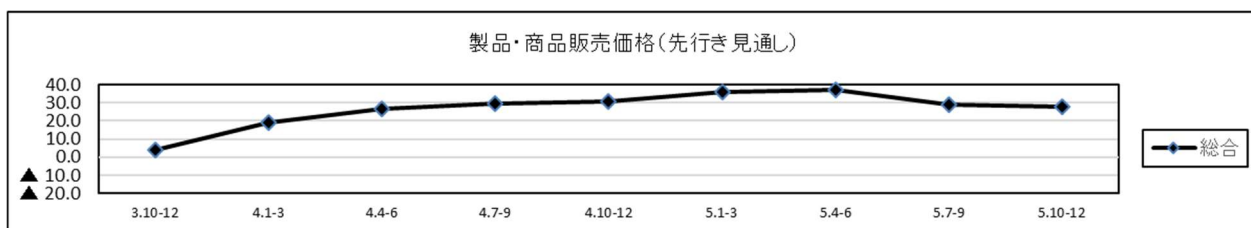
来期の先行き見通し総合D Iは27.8（前回29.1）となり、プラス幅が縮小する見通し。

| 製品・商品販売価格 | 3.7-9 | 3.10-12 | 4.1-3 | 4.4-6 | 4.7-9 | 4.10-12 | 5.1-3 | 5.4-6 | 5.7-9 | 今期-前期 |
|-----------|-------|---------|-------|-------|-------|---------|-------|-------|-------|-------|
| 総合        | 4.9   | 12.4    | 23.5  | 33.0  | 36.4  | 46.7    | 43.3  | 40.3  | 45.0  | 4.7   |
| 製造業       | 9.5   | 15.3    | 24.9  | 34.3  | 41.7  | 46.5    | 44.1  | 43.7  | 42.6  | ▲1.1  |
| 卸売業       | 22.9  | 19.1    | 44.8  | 64.7  | 49.2  | 63.5    | 67.1  | 52.9  | 65.7  | 12.8  |
| 小売業       | ▲6.5  | 12.3    | 20.5  | 16.7  | 29.3  | 45.5    | 38.4  | 33.8  | 49.3  | 15.5  |
| サービス業     | ▲5.5  | ▲2.8    | 0.9   | 23.2  | 25.2  | 38.2    | 30.7  | 30.8  | 32.4  | 1.6   |



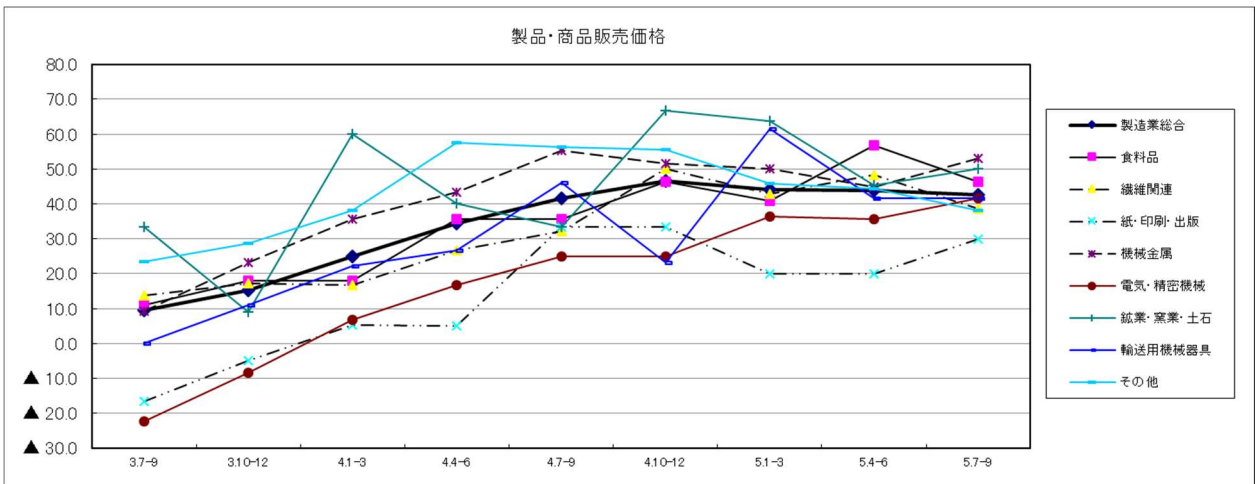
### <参考> 先行き見通し

| 先行き見通し | 3.10-12 | 4.1-3 | 4.4-6 | 4.7-9 | 4.10-12 | 5.1-3 | 5.4-6 | 5.7-9 | 5.10-12 | 今期-前期 |
|--------|---------|-------|-------|-------|---------|-------|-------|-------|---------|-------|
| 総合     | 4.0     | 19.1  | 26.6  | 29.7  | 30.9    | 35.7  | 36.9  | 29.1  | 27.8    | ▲1.3  |



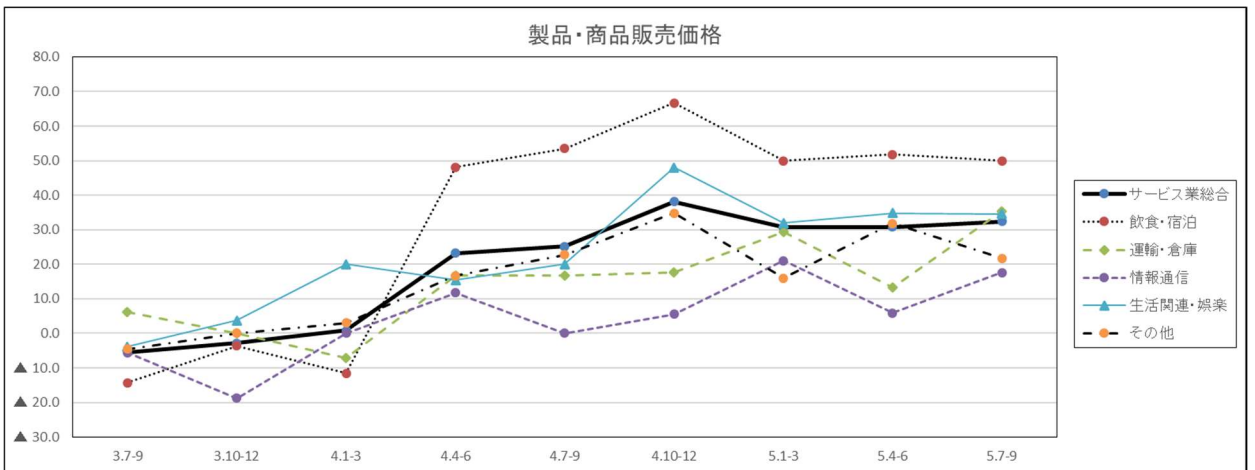
## (2) 製造業の内訳

| 製品・商品販売価格 | 3.7-9  | 3.10-12 | 4.1-3 | 4.4-6 | 4.7-9 | 4.10-12 | 5.1-3 | 5.4-6 | 5.7-9 | 今期-前期  |
|-----------|--------|---------|-------|-------|-------|---------|-------|-------|-------|--------|
| 製造業総合     | 9.5    | 15.3    | 24.9  | 34.3  | 41.7  | 46.5    | 44.1  | 43.7  | 42.6  | ▲ 1.1  |
| 食料品       | 11.1   | 17.9    | 17.9  | 35.7  | 35.7  | 46.4    | 40.7  | 56.7  | 46.4  | ▲ 10.3 |
| 繊維関連      | 13.8   | 17.2    | 16.7  | 26.7  | 32.3  | 50.0    | 42.9  | 48.4  | 38.7  | ▲ 9.7  |
| 紙・印刷・出版   | ▲ 16.7 | ▲ 5.0   | 5.3   | 5.0   | 33.3  | 33.3    | 20.0  | 20.0  | 30.0  | 10.0   |
| 機械金属      | 9.4    | 23.1    | 35.7  | 43.3  | 55.2  | 51.5    | 50.0  | 44.8  | 52.9  | 8.1    |
| 電気・精密機械   | ▲ 22.2 | ▲ 8.3   | 6.7   | 16.7  | 25.0  | 25.0    | 36.4  | 35.7  | 41.7  | 6.0    |
| 鉱業・窯業・土石  | 33.3   | 9.1     | 60.0  | 40.0  | 33.3  | 66.7    | 63.6  | 45.5  | 50.0  | 4.5    |
| 輸送用機械器具   | 0.0    | 11.1    | 22.2  | 26.7  | 46.2  | 23.1    | 61.5  | 41.7  | 41.7  | 0.0    |
| その他       | 23.5   | 28.6    | 38.2  | 57.6  | 56.3  | 55.6    | 45.7  | 44.4  | 38.2  | ▲ 6.2  |



## (3) サービス業の内訳

| 製品・商品販売価格 | 3.7-9  | 3.10-12 | 4.1-3  | 4.4-6 | 4.7-9 | 4.10-12 | 5.1-3 | 5.4-6 | 5.7-9 | 今期-前期  |
|-----------|--------|---------|--------|-------|-------|---------|-------|-------|-------|--------|
| サービス業総合   | ▲ 5.5  | ▲ 2.8   | 0.9    | 23.2  | 25.2  | 38.2    | 30.7  | 30.8  | 32.4  | 1.6    |
| 飲食・宿泊     | ▲ 14.3 | ▲ 3.6   | ▲ 11.5 | 48.1  | 53.6  | 66.7    | 50.0  | 51.9  | 50.0  | ▲ 1.9  |
| 運輸・倉庫     | 6.3    | 0.0     | ▲ 7.1  | 16.7  | 16.7  | 17.6    | 29.4  | 13.3  | 35.3  | 22.0   |
| 情報通信      | ▲ 5.6  | ▲ 18.8  | 0.0    | 11.8  | 0.0   | 5.6     | 21.1  | 5.9   | 17.6  | 11.7   |
| 生活関連・娯楽   | ▲ 3.8  | 3.7     | 20.0   | 15.4  | 20.0  | 48.0    | 32.0  | 34.8  | 34.6  | ▲ 0.2  |
| その他       | ▲ 4.5  | 0.0     | 3.0    | 16.7  | 22.7  | 34.8    | 16.0  | 31.8  | 21.7  | ▲ 10.1 |



## 6. 製品在庫・商品在庫

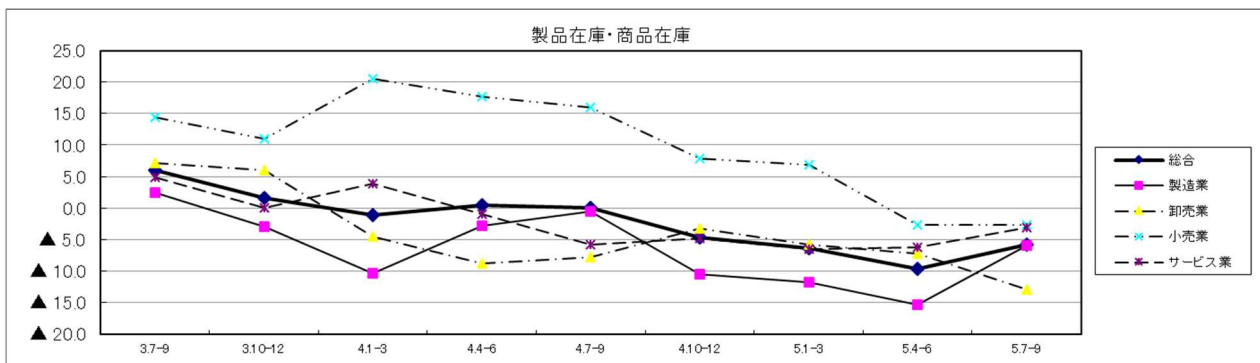
### (1) 全体

「減少」から「増加」を差し引いた総合D I値は▲5.9となり、前期に比べ3.8ポイント上昇し、マイナス幅が縮小した。

- ・製造業、小売業、サービス業では、マイナス幅が縮小した。
- ・卸売業では、マイナス幅が拡大した。

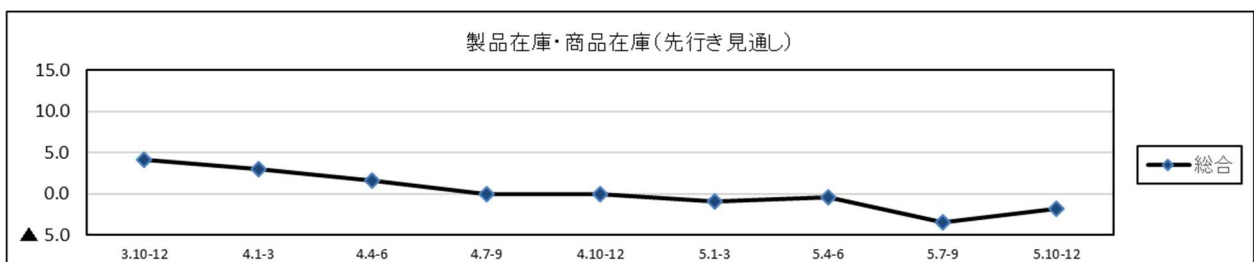
来期の先行き見通し総合D Iは▲1.9（前回▲3.5）となり、マイナス幅が縮小する見通し。

| 製品在庫・商品在庫 | 3.7-9 | 3.10-12 | 4.1-3 | 4.4-6 | 4.7-9 | 4.10-12 | 5.1-3 | 5.4-6 | 5.7-9 | 今期-前期 |
|-----------|-------|---------|-------|-------|-------|---------|-------|-------|-------|-------|
| 総合        | 6.0   | 1.6     | ▲1.1  | 0.5   | 0.0   | ▲4.7    | ▲6.3  | ▲9.7  | ▲5.9  | 3.8   |
| 製造業       | 2.4   | ▲2.9    | ▲10.4 | ▲2.8  | ▲0.6  | ▲10.4   | ▲11.8 | ▲15.4 | ▲6.0  | 9.4   |
| 卸売業       | 7.1   | 6.0     | ▲4.5  | ▲8.8  | ▲7.8  | ▲3.2    | ▲5.8  | ▲7.2  | ▲12.9 | ▲5.7  |
| 小売業       | 14.5  | 11.0    | 20.5  | 17.7  | 16.0  | 7.9     | 6.8   | ▲2.7  | ▲2.6  | 0.1   |
| サービス業     | 4.9   | 0.0     | 3.9   | ▲1.0  | ▲5.8  | ▲4.8    | ▲6.5  | ▲6.3  | ▲3.1  | 3.2   |



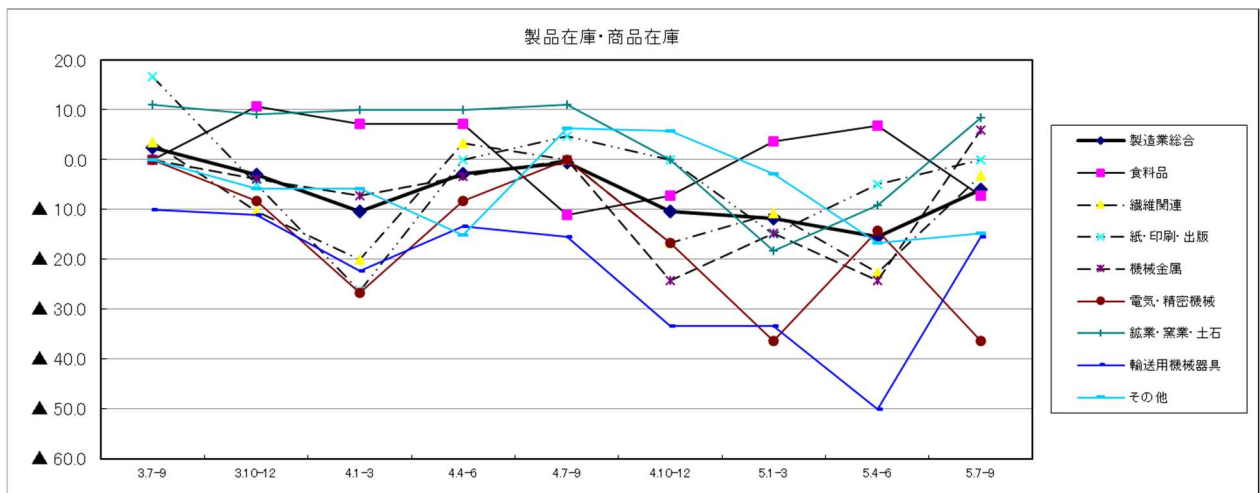
### <参考> 先行き見通し

| 先行き見通し | 3.10-12 | 4.1-3 | 4.4-6 | 4.7-9 | 4.10-12 | 5.1-3 | 5.4-6 | 5.7-9 | 5.10-12 | 今期-前期 |
|--------|---------|-------|-------|-------|---------|-------|-------|-------|---------|-------|
| 総合     | 4.1     | 3.0   | 1.6   | 0.0   | 0.0     | ▲0.9  | ▲0.5  | ▲3.5  | ▲1.9    | 1.6   |



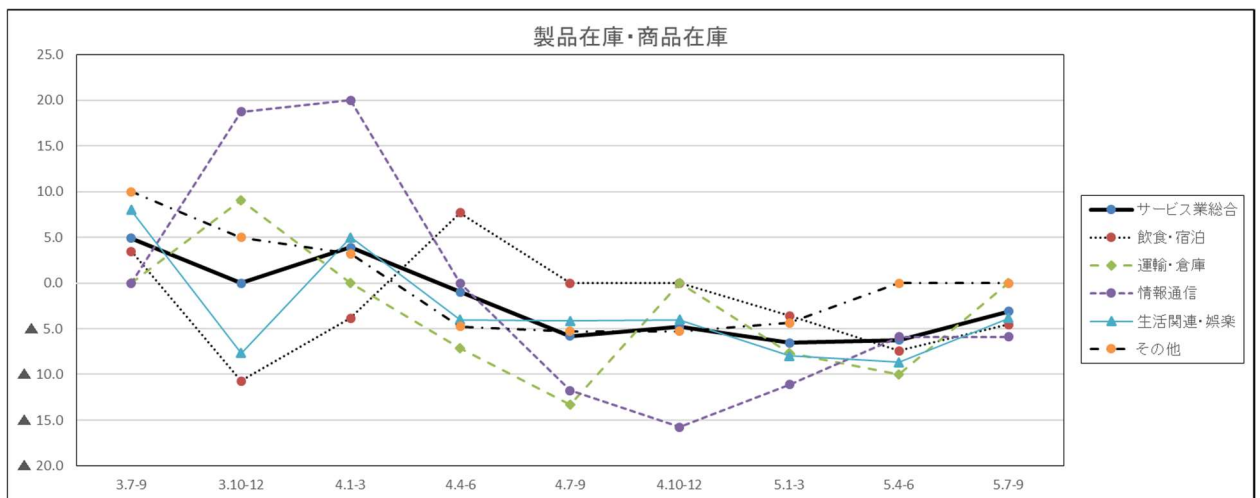
## (2) 製造業の内訳

| 製品在庫・商品在庫    | 3.7-9  | 3.10-12 | 4.1-3  | 4.4-6  | 4.7-9  | 4.10-12 | 5.1-3  | 5.4-6  | 5.7-9  | 今期-前期  |
|--------------|--------|---------|--------|--------|--------|---------|--------|--------|--------|--------|
| <b>製造業総合</b> | 2.4    | ▲ 2.9   | ▲ 10.4 | ▲ 2.8  | ▲ 0.6  | ▲ 10.4  | ▲ 11.8 | ▲ 15.4 | ▲ 6.0  | 9.4    |
| 食料品          | 0.0    | 10.7    | 7.1    | 7.1    | ▲ 11.1 | ▲ 7.1   | 3.7    | 6.9    | ▲ 7.1  | ▲ 14.0 |
| 繊維関連         | 3.4    | ▲ 10.3  | ▲ 20.0 | 3.3    | 0.0    | ▲ 16.7  | ▲ 10.7 | ▲ 22.6 | ▲ 3.2  | 19.4   |
| 紙・印刷・出版      | 16.7   | ▲ 5.0   | ▲ 26.3 | 0.0    | 4.8    | 0.0     | ▲ 15.0 | ▲ 5.0  | 0.0    | 5.0    |
| 機械金属         | 0.0    | ▲ 3.8   | ▲ 7.1  | ▲ 3.3  | 0.0    | ▲ 24.2  | ▲ 14.7 | ▲ 24.1 | 5.9    | 30.0   |
| 電気・精密機械      | 0.0    | ▲ 8.3   | ▲ 26.7 | ▲ 8.3  | 0.0    | ▲ 16.7  | ▲ 36.4 | ▲ 14.3 | ▲ 36.4 | ▲ 22.1 |
| 鉱業・窯業・土石     | 11.1   | 9.1     | 10.0   | 10.0   | 11.1   | 0.0     | ▲ 18.2 | ▲ 9.1  | 8.3    | 17.4   |
| 輸送用機械器具      | ▲ 10.0 | ▲ 11.1  | ▲ 22.2 | ▲ 13.3 | ▲ 15.4 | ▲ 33.3  | ▲ 33.3 | ▲ 50.0 | ▲ 15.4 | 34.6   |
| その他          | 0.0    | ▲ 5.7   | ▲ 5.9  | ▲ 15.2 | 6.3    | 5.7     | ▲ 2.9  | ▲ 16.7 | ▲ 14.7 | 2.0    |



## (3) サービス業の内訳

| 製品在庫・商品在庫      | 3.7-9 | 3.10-12 | 4.1-3 | 4.4-6 | 4.7-9  | 4.10-12 | 5.1-3  | 5.4-6  | 5.7-9 | 今期-前期 |
|----------------|-------|---------|-------|-------|--------|---------|--------|--------|-------|-------|
| <b>サービス業総合</b> | 4.9   | 0.0     | 3.9   | ▲ 1.0 | ▲ 5.8  | ▲ 4.8   | ▲ 6.5  | ▲ 6.3  | ▲ 3.1 | 3.2   |
| 飲食・宿泊          | 3.4   | ▲ 10.7  | ▲ 3.8 | 7.7   | 0.0    | 0.0     | ▲ 3.6  | ▲ 7.4  | ▲ 4.5 | 2.9   |
| 運輸・倉庫          | 0.0   | 9.1     | 0.0   | ▲ 7.1 | ▲ 13.3 | 0.0     | ▲ 7.7  | ▲ 10.0 | 0.0   | 10.0  |
| 情報通信           | 0.0   | 18.8    | 20.0  | 0.0   | ▲ 11.8 | ▲ 15.8  | ▲ 11.1 | ▲ 5.9  | ▲ 5.9 | 0.0   |
| 生活関連・娯楽        | 8.0   | ▲ 7.7   | 5.0   | ▲ 4.0 | ▲ 4.2  | ▲ 4.0   | ▲ 8.0  | ▲ 8.7  | ▲ 3.8 | 4.9   |
| その他            | 10.0  | 5.0     | 3.2   | ▲ 4.8 | ▲ 5.3  | ▲ 5.3   | ▲ 4.3  | 0.0    | 0.0   | 0.0   |



## 7. 資金繰り

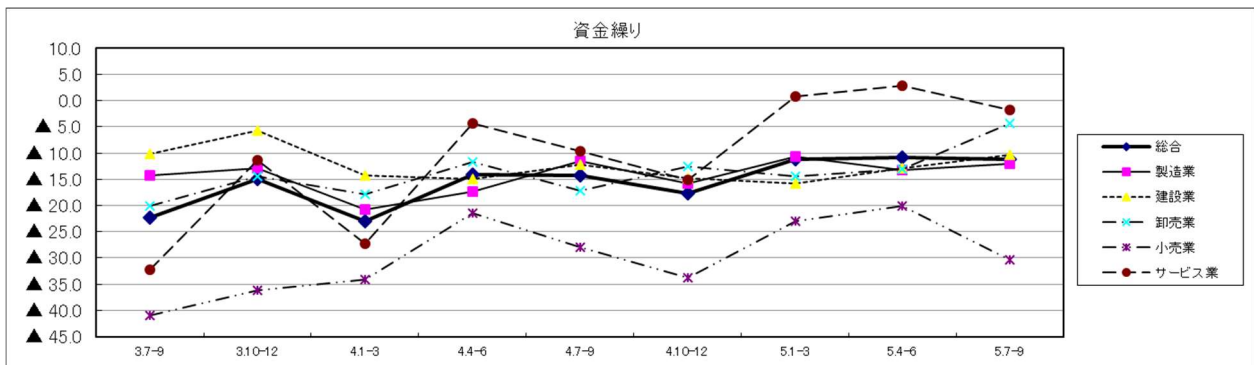
### (1) 全体

「好転」から「悪化」を差し引いた総合DI値は▲11.2となり、前期に比べ0.4ポイント低下し、マイナス幅が拡大した。

- ・製造業、建設業、卸売業では、マイナス幅が縮小した。
- ・サービス業では、プラスからマイナスへ転換した。
- ・小売業では、マイナス幅が拡大した。

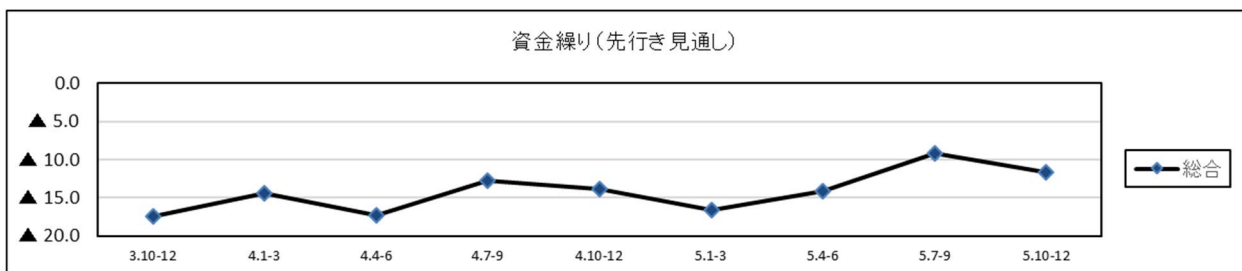
来期の先行き見通し総合DIは▲11.7（前回▲9.1）となり、マイナス幅が拡大する見通し。

| 資金繰り  | 3.7-9 | 3.10-12 | 4.1-3 | 4.4-6 | 4.7-9 | 4.10-12 | 5.1-3 | 5.4-6 | 5.7-9 | 今期-前期 |
|-------|-------|---------|-------|-------|-------|---------|-------|-------|-------|-------|
| 総合    | ▲22.3 | ▲14.9   | ▲23.0 | ▲14.0 | ▲14.3 | ▲17.7   | ▲11.2 | ▲10.8 | ▲11.2 | ▲0.4  |
| 製造業   | ▲14.3 | ▲12.9   | ▲20.8 | ▲17.4 | ▲11.6 | ▲15.8   | ▲10.7 | ▲13.2 | ▲12.1 | 1.1   |
| 建設業   | ▲10.1 | ▲5.7    | ▲14.3 | ▲14.9 | ▲12.2 | ▲14.8   | ▲15.7 | ▲12.9 | ▲10.3 | 2.6   |
| 卸売業   | ▲20.0 | ▲14.5   | ▲17.9 | ▲11.8 | ▲17.2 | ▲12.5   | ▲14.5 | ▲13.0 | ▲4.3  | 8.7   |
| 小売業   | ▲41.0 | ▲36.1   | ▲34.2 | ▲21.5 | ▲28.0 | ▲33.8   | ▲23.0 | ▲20.0 | ▲30.3 | ▲10.3 |
| サービス業 | ▲32.2 | ▲11.4   | ▲27.3 | ▲4.3  | ▲9.6  | ▲15.0   | 0.8   | 2.8   | ▲1.8  | ▲4.6  |



### <参考> 先行き見通し

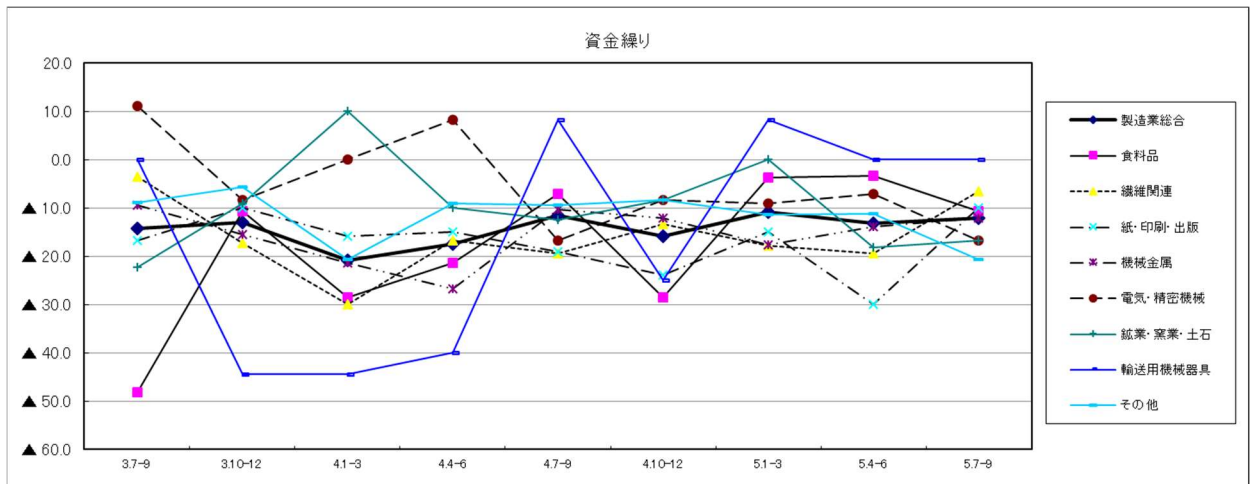
| 先行き見通し | 3.10-12 | 4.1-3 | 4.4-6 | 4.7-9 | 4.10-12 | 5.1-3 | 5.4-6 | 5.7-9 | 5.10-12 | 今期-前期 |
|--------|---------|-------|-------|-------|---------|-------|-------|-------|---------|-------|
| 総合     | ▲17.4   | ▲14.4 | ▲17.3 | ▲12.8 | ▲13.8   | ▲16.6 | ▲14.1 | ▲9.1  | ▲11.7   | ▲2.6  |





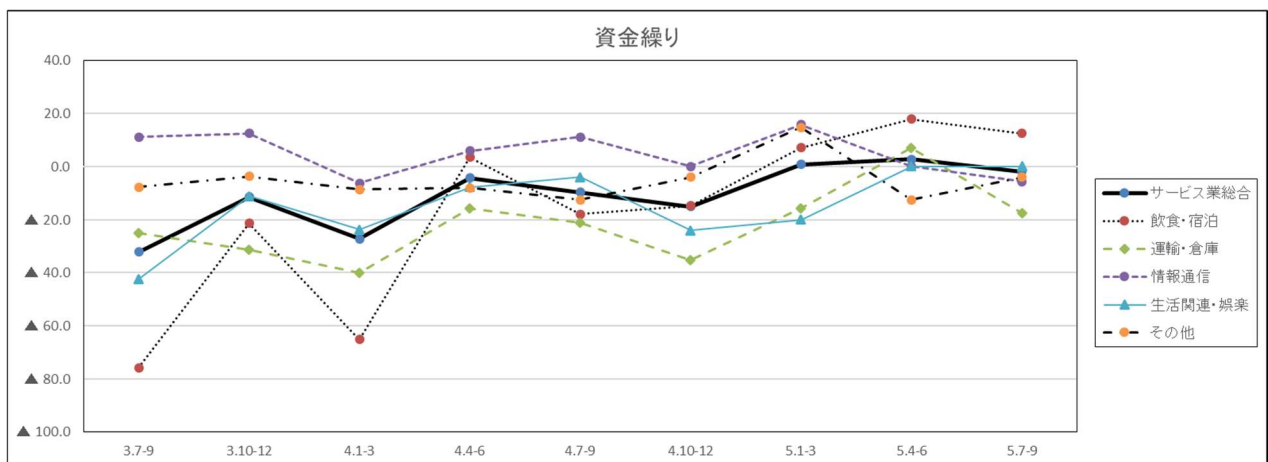
## (2) 製造業の内訳

| 資金繰り         | 3.7-9  | 3.10-12 | 4.1-3  | 4.4-6  | 4.7-9  | 4.10-12 | 5.1-3  | 5.4-6  | 5.7-9  | 今期-前期  |
|--------------|--------|---------|--------|--------|--------|---------|--------|--------|--------|--------|
| <b>製造業総合</b> | ▲ 14.3 | ▲ 12.9  | ▲ 20.8 | ▲ 17.4 | ▲ 11.6 | ▲ 15.8  | ▲ 10.7 | ▲ 13.2 | ▲ 12.1 | ▲ 1.1  |
| 食料品          | ▲ 48.1 | ▲ 10.7  | ▲ 28.6 | ▲ 21.4 | ▲ 7.1  | ▲ 28.6  | ▲ 3.7  | ▲ 3.3  | ▲ 10.7 | ▲ 7.4  |
| 繊維関連         | ▲ 3.4  | ▲ 17.2  | ▲ 30.0 | ▲ 16.7 | ▲ 19.4 | ▲ 13.3  | ▲ 17.9 | ▲ 19.4 | ▲ 6.5  | ▲ 12.9 |
| 紙・印刷・出版      | ▲ 16.7 | ▲ 10.0  | ▲ 15.8 | ▲ 15.0 | ▲ 19.0 | ▲ 23.8  | ▲ 15.0 | ▲ 30.0 | ▲ 10.0 | ▲ 20.0 |
| 機械金属         | ▲ 9.4  | ▲ 15.4  | ▲ 21.4 | ▲ 26.7 | ▲ 10.3 | ▲ 12.1  | ▲ 17.6 | ▲ 13.8 | ▲ 12.1 | ▲ 1.7  |
| 電気・精密機械      | 11.1   | ▲ 8.3   | 0.0    | 8.3    | ▲ 16.7 | ▲ 8.3   | ▲ 9.1  | ▲ 7.1  | ▲ 16.7 | ▲ 9.6  |
| 鉱業・窯業・土石     | ▲ 22.2 | ▲ 9.1   | 10.0   | ▲ 10.0 | ▲ 12.5 | ▲ 8.3   | 0.0    | ▲ 18.2 | ▲ 16.7 | ▲ 1.5  |
| 輸送用機械器具      | 0.0    | ▲ 44.4  | ▲ 44.4 | ▲ 40.0 | 8.3    | ▲ 25.0  | 8.3    | 0.0    | 0.0    | 0.0    |
| その他          | ▲ 8.8  | ▲ 5.7   | ▲ 20.6 | ▲ 9.1  | ▲ 9.4  | ▲ 8.3   | ▲ 11.4 | ▲ 11.1 | ▲ 20.6 | ▲ 9.5  |



## (3) サービス業の内訳

| 資金繰り           | 3.7-9  | 3.10-12 | 4.1-3  | 4.4-6  | 4.7-9  | 4.10-12 | 5.1-3  | 5.4-6  | 5.7-9  | 今期-前期  |
|----------------|--------|---------|--------|--------|--------|---------|--------|--------|--------|--------|
| <b>サービス業総合</b> | ▲ 32.2 | ▲ 11.4  | ▲ 27.3 | ▲ 4.3  | ▲ 9.6  | ▲ 15.0  | 0.8    | 2.8    | ▲ 1.8  | ▲ 4.6  |
| 飲食・宿泊          | ▲ 75.9 | ▲ 21.4  | ▲ 65.2 | 3.6    | ▲ 17.9 | ▲ 14.8  | 7.1    | 17.9   | ▲ 12.5 | ▲ 5.4  |
| 運輸・倉庫          | ▲ 25.0 | ▲ 31.3  | ▲ 40.0 | ▲ 15.8 | ▲ 21.1 | ▲ 35.3  | ▲ 15.8 | 7.1    | ▲ 17.6 | ▲ 24.7 |
| 情報通信           | 11.1   | 12.5    | ▲ 6.3  | 5.9    | 11.1   | 0.0     | 15.8   | 0.0    | ▲ 5.6  | ▲ 5.6  |
| 生活関連・娯楽        | ▲ 42.3 | ▲ 11.1  | ▲ 23.8 | ▲ 7.7  | ▲ 4.0  | ▲ 24.0  | ▲ 20.0 | 0.0    | 0.0    | 0.0    |
| その他            | ▲ 7.7  | ▲ 3.7   | ▲ 8.6  | ▲ 8.0  | ▲ 12.5 | ▲ 4.0   | 14.8   | ▲ 12.5 | ▲ 4.0  | 8.5    |



## 8. 採算（収益）

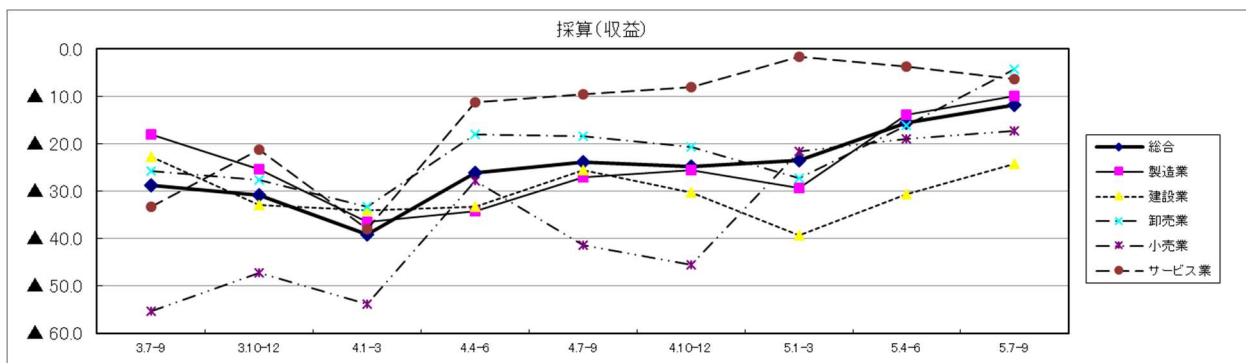
### (1) 全体

「好転」から「悪化」を差し引いた総合DI値は▲11.8となり、前期に比べ3.7ポイント上昇し、マイナス幅が縮小した。

- ・製造業、建設業、卸売業、小売業では、マイナス幅が縮小した。
- ・サービス業では、マイナス幅が拡大した。

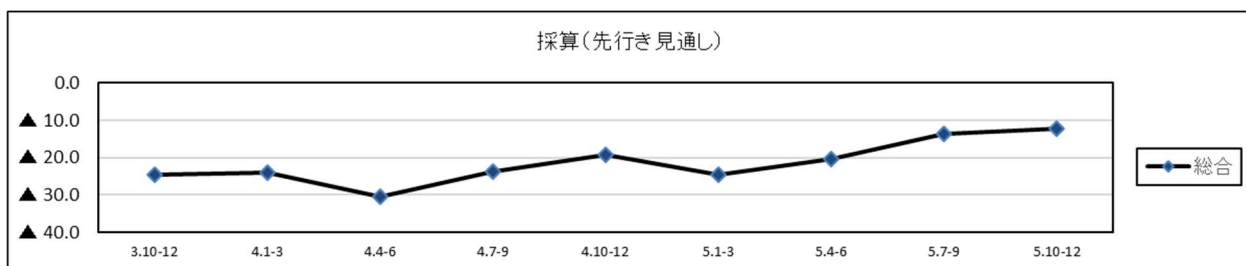
来期の先行き見通し総合DIは▲12.1（前回▲13.5）となり、マイナス幅が縮小する見通し。

| 採算(収益) | 3.7-9 | 3.10-12 | 4.1-3 | 4.4-6 | 4.7-9 | 4.10-12 | 5.1-3 | 5.4-6 | 5.7-9 | 今期-前期 |
|--------|-------|---------|-------|-------|-------|---------|-------|-------|-------|-------|
| 総合     | ▲28.8 | ▲30.8   | ▲39.1 | ▲26.0 | ▲23.9 | ▲24.9   | ▲23.4 | ▲15.5 | ▲11.8 | 3.7   |
| 製造業    | ▲18.1 | ▲25.3   | ▲36.4 | ▲34.3 | ▲27.0 | ▲25.5   | ▲29.2 | ▲13.8 | ▲9.8  | 4.0   |
| 建設業    | ▲22.7 | ▲33.0   | ▲34.1 | ▲33.3 | ▲25.6 | ▲30.2   | ▲39.3 | ▲30.6 | ▲24.1 | 6.5   |
| 卸売業    | ▲25.7 | ▲27.5   | ▲33.3 | ▲17.9 | ▲18.5 | ▲20.6   | ▲27.1 | ▲16.2 | ▲4.3  | 11.9  |
| 小売業    | ▲55.3 | ▲47.2   | ▲53.8 | ▲27.8 | ▲41.3 | ▲45.5   | ▲21.6 | ▲18.9 | ▲17.3 | 1.6   |
| サービス業  | ▲33.3 | ▲21.2   | ▲38.1 | ▲11.3 | ▲9.6  | ▲8.0    | ▲1.7  | ▲3.7  | ▲6.4  | ▲2.7  |



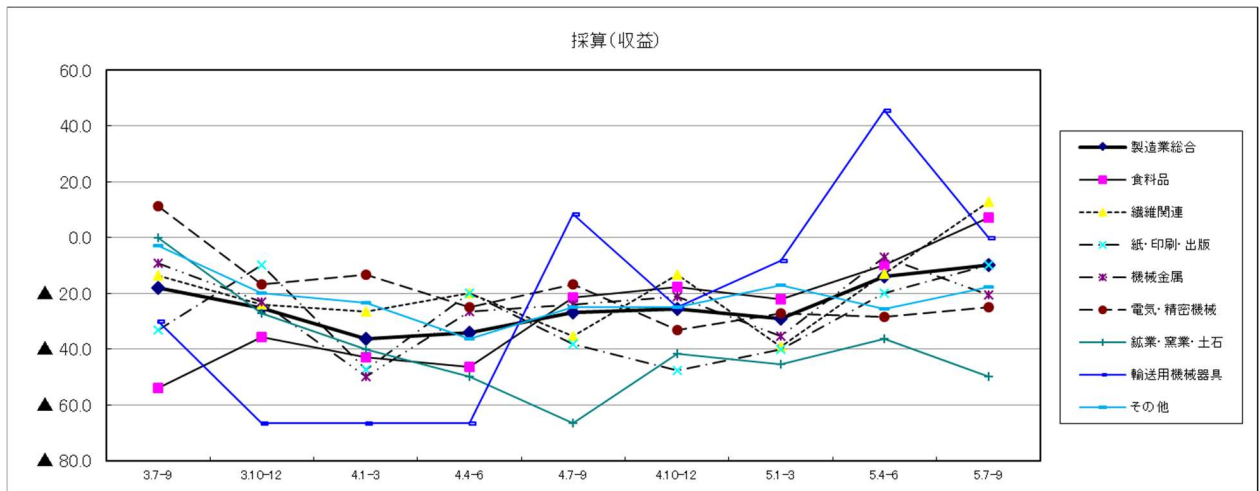
### <参考> 先行き見通し

| 先行き見通し | 3.10-12 | 4.1-3 | 4.4-6 | 4.7-9 | 4.10-12 | 5.1-3 | 5.4-6 | 5.7-9 | 5.10-12 | 今期-前期 |
|--------|---------|-------|-------|-------|---------|-------|-------|-------|---------|-------|
| 総合     | ▲24.5   | ▲23.9 | ▲30.4 | ▲23.7 | ▲19.2   | ▲24.6 | ▲20.3 | ▲13.5 | ▲12.1   | 1.4   |



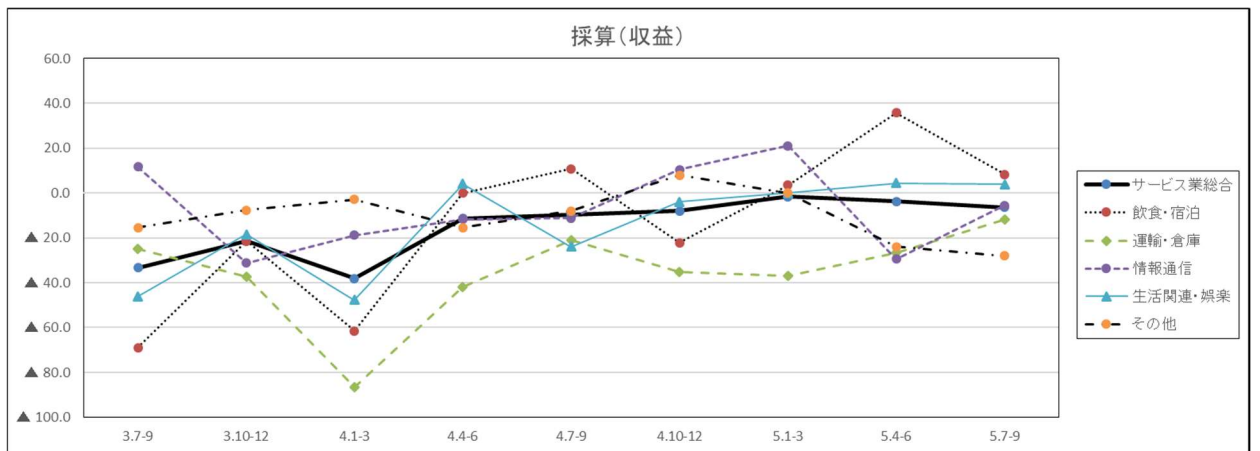
## (2) 製造業の内訳

| 採算(収益)       | 3.7-9  | 3.10-12 | 4.1-3  | 4.4-6  | 4.7-9  | 4.10-12 | 5.1-3  | 5.4-6  | 5.7-9  | 今期-前期  |
|--------------|--------|---------|--------|--------|--------|---------|--------|--------|--------|--------|
| <b>製造業総合</b> | ▲ 18.1 | ▲ 25.3  | ▲ 36.4 | ▲ 34.3 | ▲ 27.0 | ▲ 25.5  | ▲ 29.2 | ▲ 13.8 | ▲ 9.8  | 4.0    |
| 食料品          | ▲ 53.8 | ▲ 35.7  | ▲ 42.9 | ▲ 46.4 | ▲ 21.4 | ▲ 17.9  | ▲ 22.2 | ▲ 10.0 | 7.1    | 17.1   |
| 繊維関連         | ▲ 13.8 | ▲ 24.1  | ▲ 26.7 | ▲ 20.0 | ▲ 35.5 | ▲ 13.3  | ▲ 39.3 | ▲ 12.9 | 12.9   | 25.8   |
| 紙・印刷・出版      | ▲ 33.3 | ▲ 10.0  | ▲ 47.4 | ▲ 20.0 | ▲ 38.1 | ▲ 47.6  | ▲ 40.0 | ▲ 20.0 | ▲ 10.0 | 10.0   |
| 機械金属         | ▲ 9.4  | ▲ 23.1  | ▲ 50.0 | ▲ 26.7 | ▲ 24.1 | ▲ 21.2  | ▲ 35.3 | ▲ 6.9  | ▲ 20.6 | ▲ 13.7 |
| 電気・精密機械      | 11.1   | ▲ 16.7  | ▲ 13.3 | ▲ 25.0 | ▲ 16.7 | ▲ 33.3  | ▲ 27.3 | ▲ 28.6 | ▲ 25.0 | 3.6    |
| 鉱業・窯業・土石     | 0.0    | ▲ 27.3  | ▲ 40.0 | ▲ 50.0 | ▲ 66.7 | ▲ 41.7  | ▲ 45.5 | ▲ 36.4 | ▲ 50.0 | ▲ 13.6 |
| 輸送用機械器具      | ▲ 30.0 | ▲ 66.7  | ▲ 66.7 | ▲ 66.7 | 8.3    | ▲ 25.0  | ▲ 8.3  | 45.5   | 0.0    | ▲ 45.5 |
| その他          | ▲ 3.0  | ▲ 20.0  | ▲ 23.5 | ▲ 36.4 | ▲ 25.0 | ▲ 25.0  | ▲ 17.1 | ▲ 25.7 | ▲ 17.6 | 8.1    |



## (3) サービス業の内訳

| 採算(収益)         | 3.7-9  | 3.10-12 | 4.1-3  | 4.4-6  | 4.7-9  | 4.10-12 | 5.1-3  | 5.4-6  | 5.7-9  | 今期-前期  |
|----------------|--------|---------|--------|--------|--------|---------|--------|--------|--------|--------|
| <b>サービス業総合</b> | ▲ 33.3 | ▲ 21.2  | ▲ 38.1 | ▲ 11.3 | ▲ 9.6  | ▲ 8.0   | ▲ 1.7  | ▲ 3.7  | ▲ 6.4  | ▲ 2.7  |
| 飲食・宿泊          | ▲ 69.0 | ▲ 21.4  | ▲ 61.5 | 0.0    | 10.7   | ▲ 22.2  | 3.6    | 35.7   | 8.3    | ▲ 27.4 |
| 運輸・倉庫          | ▲ 25.0 | ▲ 37.5  | ▲ 86.7 | ▲ 42.1 | ▲ 21.1 | ▲ 35.3  | ▲ 36.8 | ▲ 26.7 | ▲ 11.8 | 14.9   |
| 情報通信           | 11.8   | ▲ 31.3  | ▲ 18.8 | ▲ 11.8 | ▲ 11.1 | 10.5    | 21.1   | ▲ 29.4 | ▲ 5.6  | 23.8   |
| 生活関連・娯楽        | ▲ 46.2 | ▲ 18.5  | ▲ 47.6 | 4.0    | ▲ 24.0 | ▲ 4.0   | 0.0    | 4.3    | 3.8    | ▲ 0.5  |
| その他            | ▲ 15.4 | ▲ 7.7   | ▲ 2.9  | ▲ 15.4 | ▲ 8.0  | 8.0     | 0.0    | ▲ 24.0 | ▲ 28.0 | ▲ 4.0  |



## 9. 従業員数（常用）

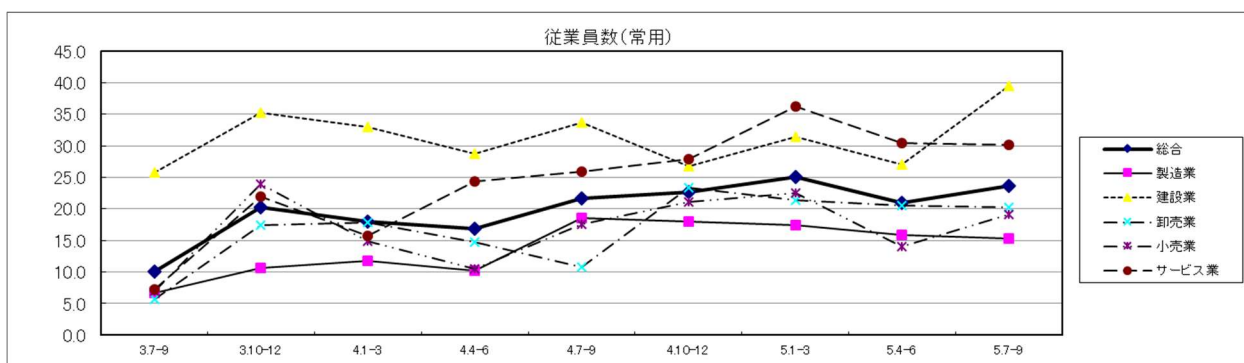
### (1) 全体

「不足」から「過剰」を差し引いた総合D I値は23.6となり、前期に比べ2.6ポイント上昇し、プラス幅が拡大した。

- ・建設業、小売業では、プラス幅が拡大した。
- ・製造業、卸売業、サービス業では、プラス幅が縮小した。

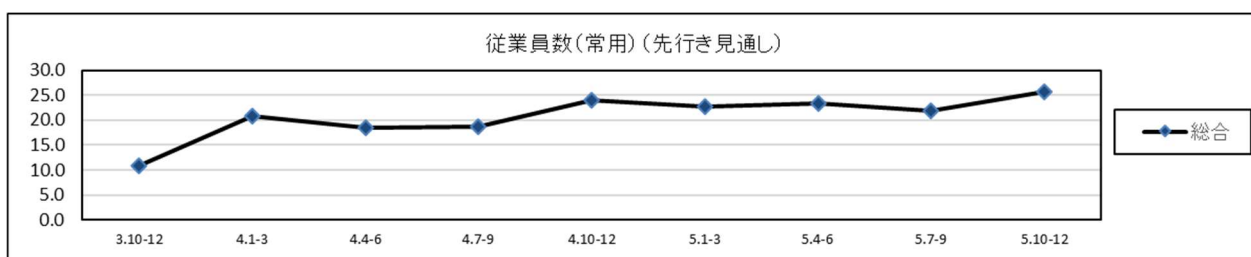
来期の先行き見通し総合D Iは25.6（前回21.9）となり、プラス幅が拡大する見通し。

| 従業員数(常用) | 3.7-9 | 3.10-12 | 4.1-3 | 4.4-6 | 4.7-9 | 4.10-12 | 5.1-3 | 5.4-6 | 5.7-9 | 今期-前期 |
|----------|-------|---------|-------|-------|-------|---------|-------|-------|-------|-------|
| 総合       | 10.1  | 20.3    | 18.0  | 16.9  | 21.7  | 22.7    | 25.1  | 21.0  | 23.6  | 2.6   |
| 製造業      | 6.6   | 10.7    | 11.8  | 10.2  | 18.6  | 18.0    | 17.4  | 15.8  | 15.4  | ▲0.4  |
| 建設業      | 25.8  | 35.2    | 33.0  | 28.7  | 33.7  | 26.7    | 31.5  | 27.1  | 39.5  | 12.4  |
| 卸売業      | 5.7   | 17.4    | 17.9  | 14.7  | 10.8  | 23.4    | 21.4  | 20.6  | 20.3  | ▲0.3  |
| 小売業      | 6.9   | 23.9    | 14.9  | 10.5  | 17.6  | 21.1    | 22.5  | 14.1  | 19.2  | 5.1   |
| サービス業    | 7.3   | 21.9    | 15.7  | 24.3  | 25.9  | 27.9    | 36.3  | 30.4  | 30.2  | ▲0.2  |



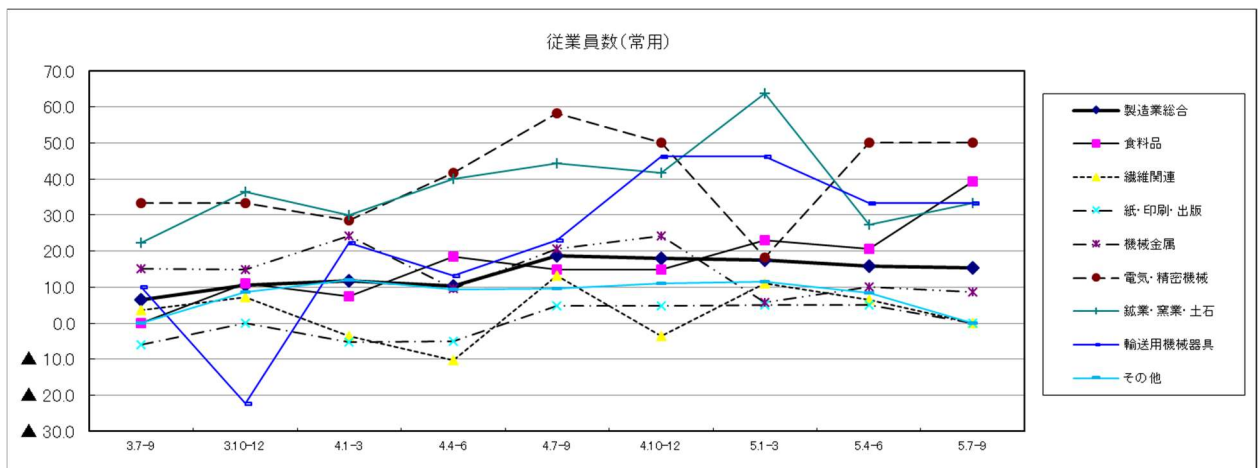
### <参考> 先行き見通し

| 先行き見通し | 3.10-12 | 4.1-3 | 4.4-6 | 4.7-9 | 4.10-12 | 5.1-3 | 5.4-6 | 5.7-9 | 5.10-12 | 今期-前期 |
|--------|---------|-------|-------|-------|---------|-------|-------|-------|---------|-------|
| 総合     | 10.9    | 20.9  | 18.4  | 18.7  | 24.0    | 22.7  | 23.3  | 21.9  | 25.6    | 3.7   |



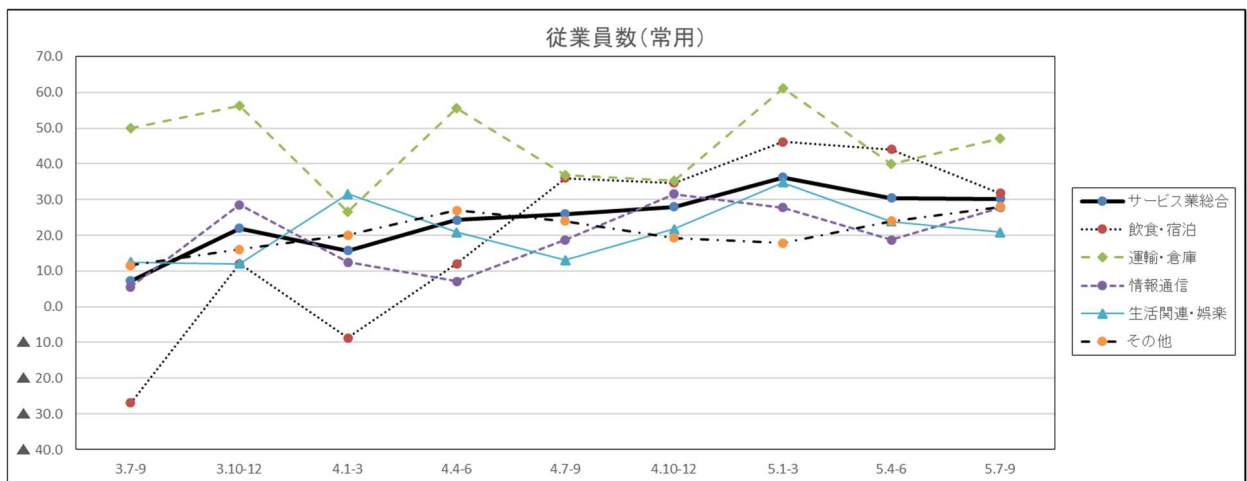
## (2) 製造業の内訳

| 従業員数(常用)     | 3.7-9 | 3.10-12 | 4.1-3 | 4.4-6  | 4.7-9 | 4.10-12 | 5.1-3 | 5.4-6 | 5.7-9       | 今期-前期        |
|--------------|-------|---------|-------|--------|-------|---------|-------|-------|-------------|--------------|
| <b>製造業総合</b> | 6.6   | 10.7    | 11.8  | 10.2   | 18.6  | 18.0    | 17.4  | 15.8  | <b>15.4</b> | <b>▲ 0.4</b> |
| 食料品          | 0.0   | 11.1    | 7.4   | 18.5   | 14.8  | 14.8    | 23.1  | 20.7  | <b>39.3</b> | <b>18.6</b>  |
| 繊維関連         | 3.6   | 7.1     | ▲ 3.4 | ▲ 10.3 | 13.3  | ▲ 3.4   | 11.1  | 6.5   | <b>0.0</b>  | <b>▲ 6.5</b> |
| 紙・印刷・出版      | ▲ 5.9 | 0.0     | ▲ 5.3 | ▲ 5.0  | 4.8   | 4.8     | 5.0   | 5.0   | <b>0.0</b>  | <b>▲ 5.0</b> |
| 機械金属         | 15.2  | 14.8    | 24.1  | 9.7    | 20.7  | 24.2    | 5.7   | 10.0  | <b>8.6</b>  | <b>▲ 1.4</b> |
| 電気・精密機械      | 33.3  | 33.3    | 28.6  | 41.7   | 58.3  | 50.0    | 18.2  | 50.0  | <b>50.0</b> | <b>0.0</b>   |
| 鉱業・窯業・土石     | 22.2  | 36.4    | 30.0  | 40.0   | 44.4  | 41.7    | 63.6  | 27.3  | <b>33.3</b> | <b>6.0</b>   |
| 輸送用機械器具      | 10.0  | ▲ 22.2  | 22.2  | 13.3   | 23.1  | 46.2    | 46.2  | 33.3  | <b>33.3</b> | <b>0.0</b>   |
| その他          | 0.0   | 8.6     | 12.1  | 9.4    | 9.7   | 11.1    | 11.4  | 8.3   | <b>0.0</b>  | <b>▲ 8.3</b> |



## (3) サービス業の内訳

| 従業員数(常用)       | 3.7-9  | 3.10-12 | 4.1-3 | 4.4-6 | 4.7-9 | 4.10-12 | 5.1-3 | 5.4-6 | 5.7-9       | 今期-前期         |
|----------------|--------|---------|-------|-------|-------|---------|-------|-------|-------------|---------------|
| <b>サービス業総合</b> | 7.3    | 21.9    | 15.7  | 24.3  | 25.9  | 27.9    | 36.3  | 30.4  | <b>30.2</b> | <b>▲ 0.2</b>  |
| 飲食・宿泊          | ▲ 26.9 | 12.0    | ▲ 8.7 | 12.0  | 36.0  | 34.6    | 46.2  | 44.0  | <b>31.8</b> | <b>▲ 12.2</b> |
| 運輸・倉庫          | 50.0   | 56.3    | 26.7  | 55.6  | 36.8  | 35.3    | 61.1  | 40.0  | <b>47.1</b> | <b>7.1</b>    |
| 情報通信           | 5.6    | 28.6    | 12.5  | 7.1   | 18.8  | 31.6    | 27.8  | 18.8  | <b>27.8</b> | <b>9.0</b>    |
| 生活関連・娯楽        | 12.5   | 12.0    | 31.6  | 20.8  | 13.0  | 21.7    | 34.8  | 23.8  | <b>20.8</b> | <b>▲ 3.0</b>  |
| その他            | 11.5   | 16.0    | 20.0  | 26.9  | 24.0  | 19.2    | 17.9  | 24.0  | <b>28.0</b> | <b>4.0</b>    |



## 10. 従業員数（臨時）

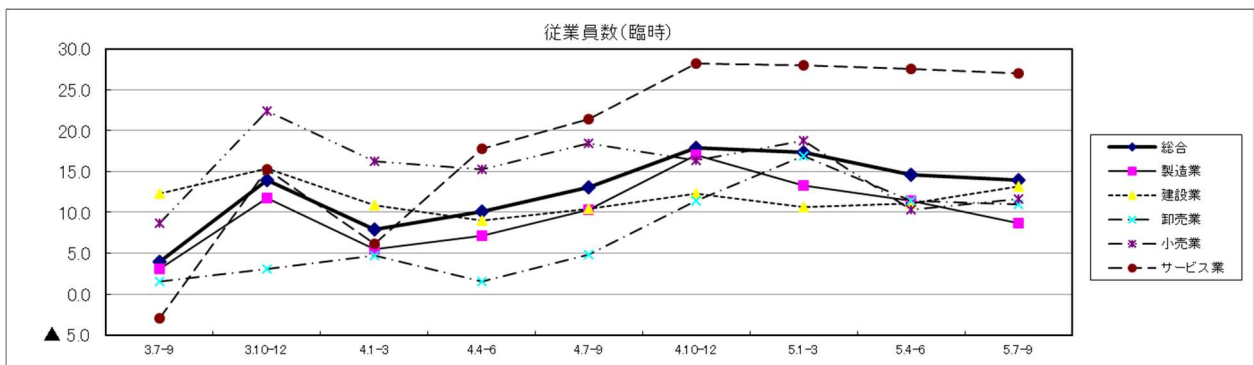
### (1) 全体

「不足」から「過剰」を差し引いた総合DI値は13.9となり、前期に比べ0.7ポイント低下し、プラス幅が縮小した。

- ・建設業、小売業では、プラス幅が拡大した。
- ・製造業、卸売業、サービス業では、プラス幅が縮小した。

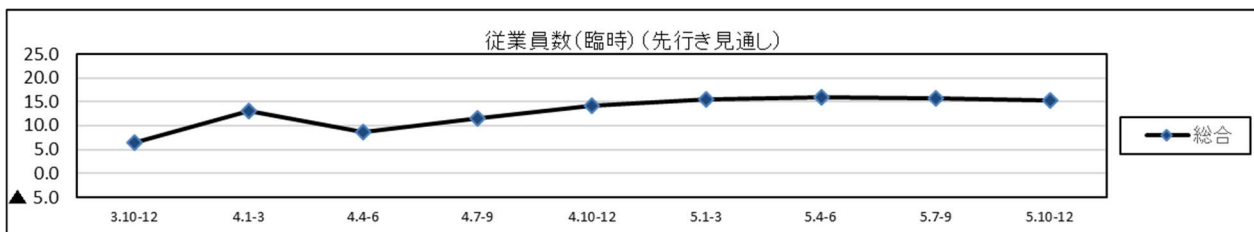
来期の先行き見通し総合DIは15.2（前回15.7）となり、プラス幅が縮小する見通し。

| 従業員数(臨時) | 3.7-9 | 3.10-12 | 4.1-3 | 4.4-6 | 4.7-9 | 4.10-12 | 5.1-3 | 5.4-6 | 5.7-9 | 今期-前期 |
|----------|-------|---------|-------|-------|-------|---------|-------|-------|-------|-------|
| 総合       | 4.0   | 13.9    | 7.9   | 10.1  | 13.1  | 17.9    | 17.4  | 14.6  | 13.9  | ▲ 0.7 |
| 製造業      | 3.1   | 11.7    | 5.5   | 7.2   | 10.3  | 17.0    | 13.3  | 11.4  | 8.7   | ▲ 2.7 |
| 建設業      | 12.3  | 15.4    | 10.8  | 9.0   | 10.4  | 12.3    | 10.7  | 11.1  | 13.2  | 2.1   |
| 卸売業      | 1.5   | 3.0     | 4.7   | 1.5   | 4.8   | 11.5    | 16.9  | 11.5  | 10.9  | ▲ 0.6 |
| 小売業      | 8.7   | 22.4    | 16.2  | 15.3  | 18.5  | 16.4    | 18.8  | 10.3  | 11.6  | 1.3   |
| サービス業    | ▲ 3.0 | 15.3    | 6.1   | 17.8  | 21.4  | 28.3    | 28.0  | 27.6  | 27.0  | ▲ 0.6 |



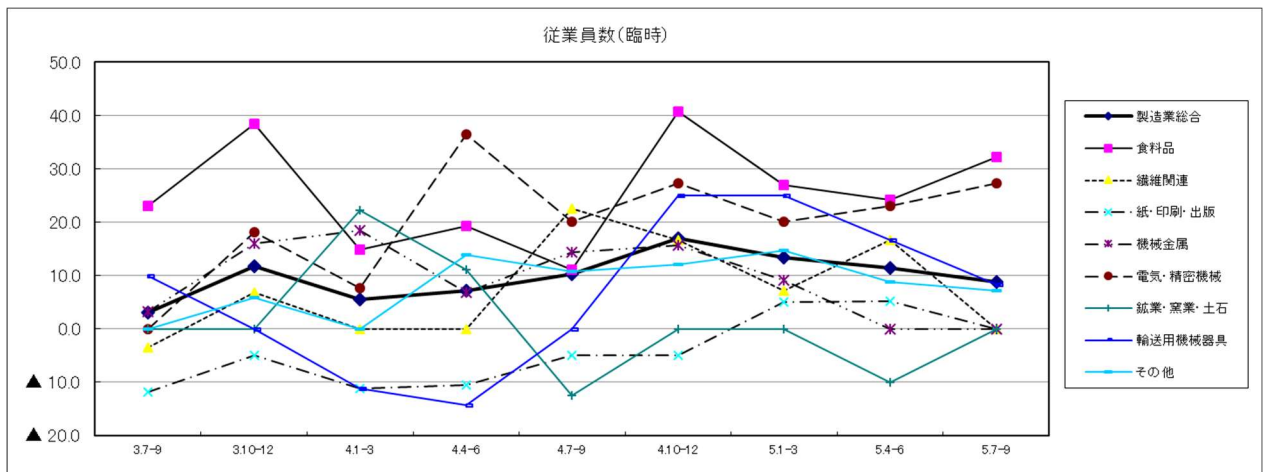
### <参考> 先行き見通し

| 先行き見通し | 3.10-12 | 4.1-3 | 4.4-6 | 4.7-9 | 4.10-12 | 5.1-3 | 5.4-6 | 5.7-9 | 5.10-12 | 今期-前期 |
|--------|---------|-------|-------|-------|---------|-------|-------|-------|---------|-------|
| 総合     | 6.5     | 13.0  | 8.6   | 11.6  | 14.2    | 15.5  | 15.9  | 15.7  | 15.2    | ▲ 0.5 |



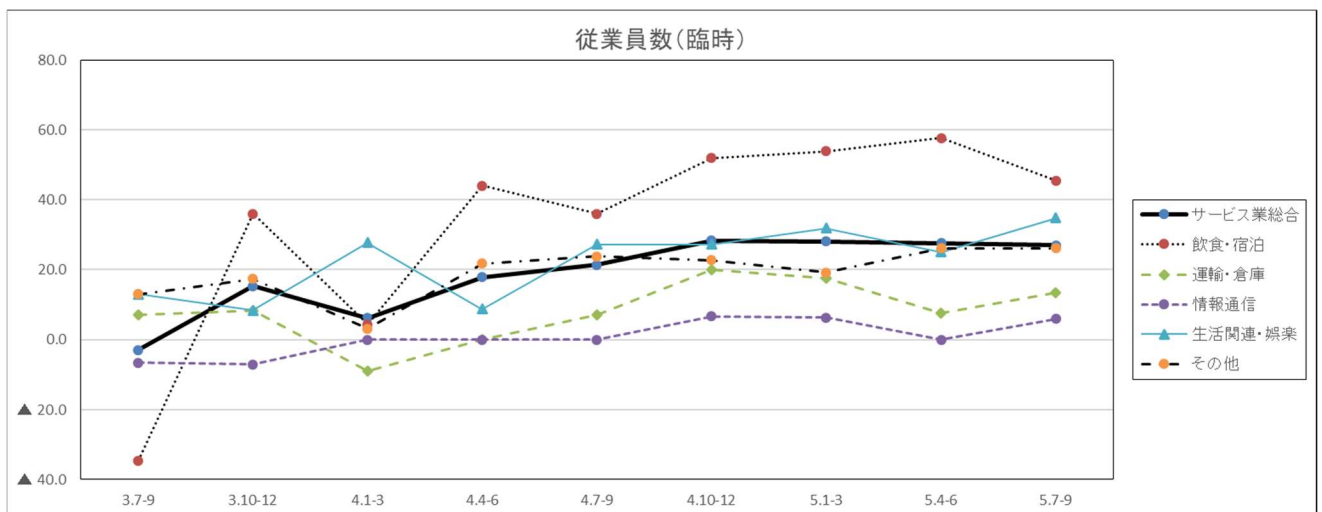
## (2) 製造業の内訳

| 従業員数(臨時)     | 3.7-9  | 3.10-12 | 4.1-3  | 4.4-6  | 4.7-9  | 4.10-12 | 5.1-3 | 5.4-6  | 5.7-9       | 今期-前期         |
|--------------|--------|---------|--------|--------|--------|---------|-------|--------|-------------|---------------|
| <b>製造業総合</b> | 3.1    | 11.7    | 5.5    | 7.2    | 10.3   | 17.0    | 13.3  | 11.4   | <b>8.7</b>  | <b>▲ 2.7</b>  |
| 食料品          | 23.1   | 38.5    | 14.8   | 19.2   | 11.1   | 40.7    | 26.9  | 24.1   | <b>32.1</b> | <b>8.0</b>    |
| 繊維関連         | ▲ 3.4  | 6.9     | 0.0    | 0.0    | 22.6   | 16.7    | 7.1   | 16.7   | <b>0.0</b>  | <b>▲ 16.7</b> |
| 紙・印刷・出版      | ▲ 11.8 | ▲ 5.0   | ▲ 11.1 | ▲ 10.5 | ▲ 5.0  | ▲ 5.0   | 5.0   | 5.3    | <b>0.0</b>  | <b>▲ 5.3</b>  |
| 機械金属         | 3.2    | 16.0    | 18.5   | 6.9    | 14.3   | 15.6    | 9.1   | 0.0    | <b>0.0</b>  | <b>0.0</b>    |
| 電気・精密機械      | 0.0    | 18.2    | 7.7    | 36.4   | 20.0   | 27.3    | 20.0  | 23.1   | <b>27.3</b> | <b>4.2</b>    |
| 鉱業・窯業・土石     | 0.0    | 0.0     | 22.2   | 11.1   | ▲ 12.5 | 0.0     | 0.0   | ▲ 10.0 | <b>0.0</b>  | <b>10.0</b>   |
| 輸送用機械器具      | 10.0   | 0.0     | ▲ 11.1 | ▲ 14.3 | 0.0    | 25.0    | 25.0  | 16.7   | <b>8.3</b>  | <b>▲ 8.4</b>  |
| その他          | 0.0    | 5.9     | 0.0    | 13.8   | 10.7   | 12.1    | 14.7  | 8.8    | <b>7.1</b>  | <b>▲ 1.7</b>  |



## (3) サービス業の内訳

| 従業員数(臨時)       | 3.7-9  | 3.10-12 | 4.1-3 | 4.4-6 | 4.7-9 | 4.10-12 | 5.1-3 | 5.4-6 | 5.7-9       | 今期-前期         |
|----------------|--------|---------|-------|-------|-------|---------|-------|-------|-------------|---------------|
| <b>サービス業総合</b> | ▲ 3.0  | 15.3    | 6.1   | 17.8  | 21.4  | 28.3    | 28.0  | 27.6  | <b>27.0</b> | <b>▲ 0.6</b>  |
| 飲食・宿泊          | ▲ 34.6 | 36.0    | 4.3   | 44.0  | 36.0  | 52.0    | 53.8  | 57.7  | <b>45.5</b> | <b>▲ 12.2</b> |
| 運輸・倉庫          | 7.1    | 8.3     | ▲ 9.1 | 0.0   | 7.1   | 20.0    | 17.6  | 7.7   | <b>13.3</b> | <b>5.6</b>    |
| 情報通信           | ▲ 6.7  | ▲ 7.1   | 0.0   | 0.0   | 0.0   | 6.7     | 6.3   | 0.0   | <b>5.9</b>  | <b>5.9</b>    |
| 生活関連・娯楽        | 13.0   | 8.3     | 27.8  | 8.7   | 27.3  | 27.3    | 31.8  | 25.0  | <b>34.8</b> | <b>9.8</b>    |
| その他            | 13.0   | 17.4    | 3.1   | 21.7  | 23.8  | 22.7    | 19.2  | 26.1  | <b>26.1</b> | <b>0.0</b>    |

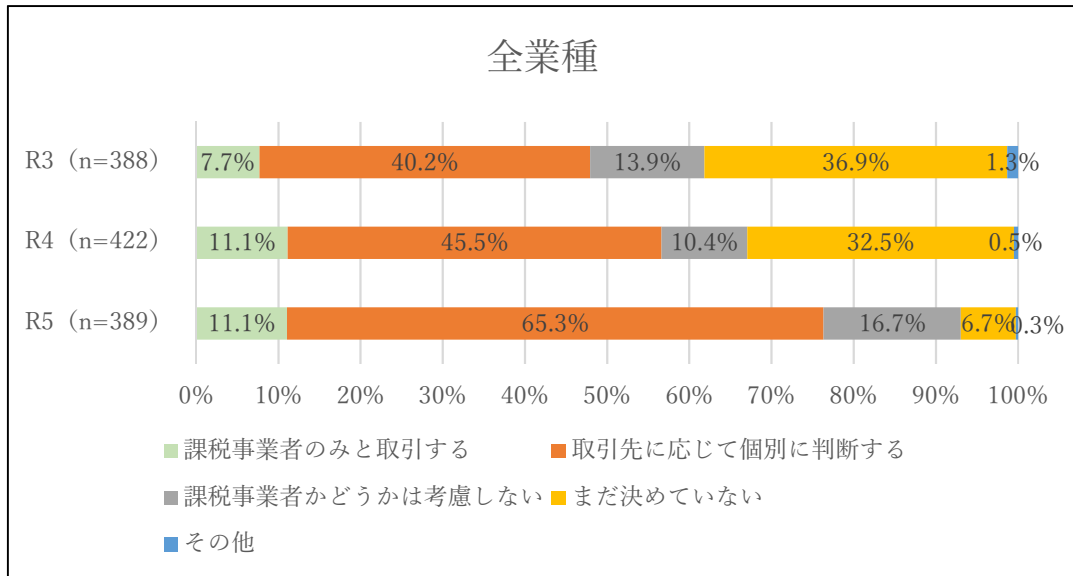


◆付帯調査：消費税インボイス制度への対応について ※課税事業者(本則)の回答のみ集計

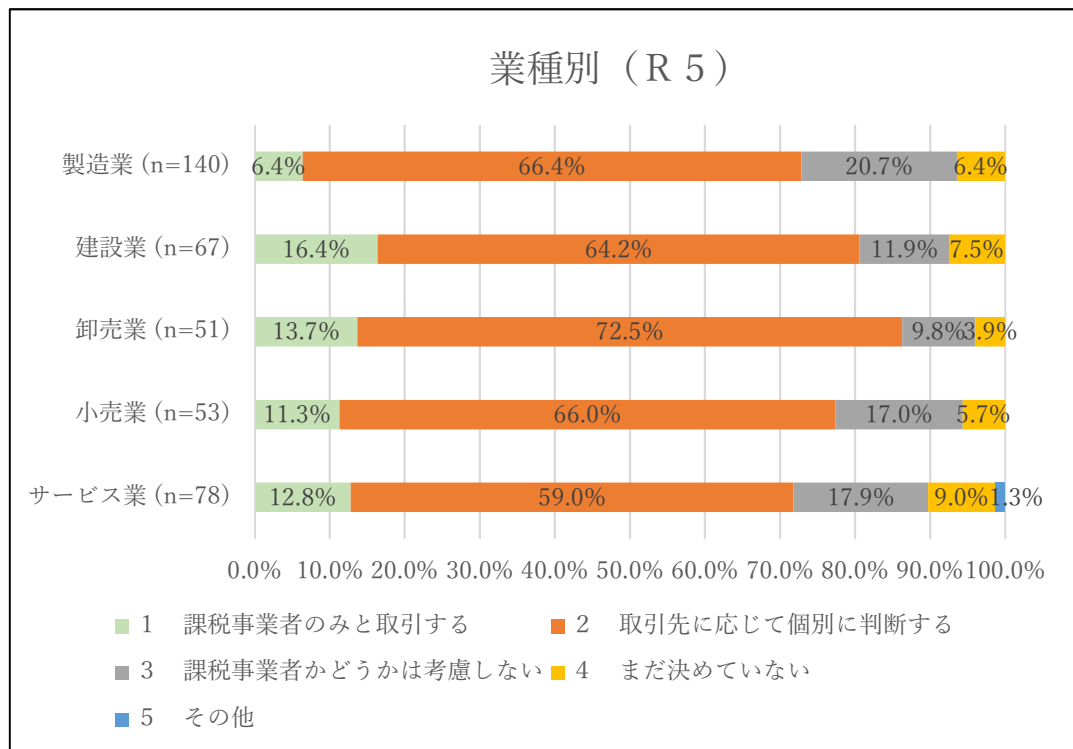
インボイス制度が導入された際の商品・サービスの仕入先の選定について、1つ選んでください。

1. 課税事業者のみと取引する
2. 取引先に応じて個別に判断する
3. 課税異業者かどうかは考慮しない
4. まだ決めていない
5. その他

【図表1】

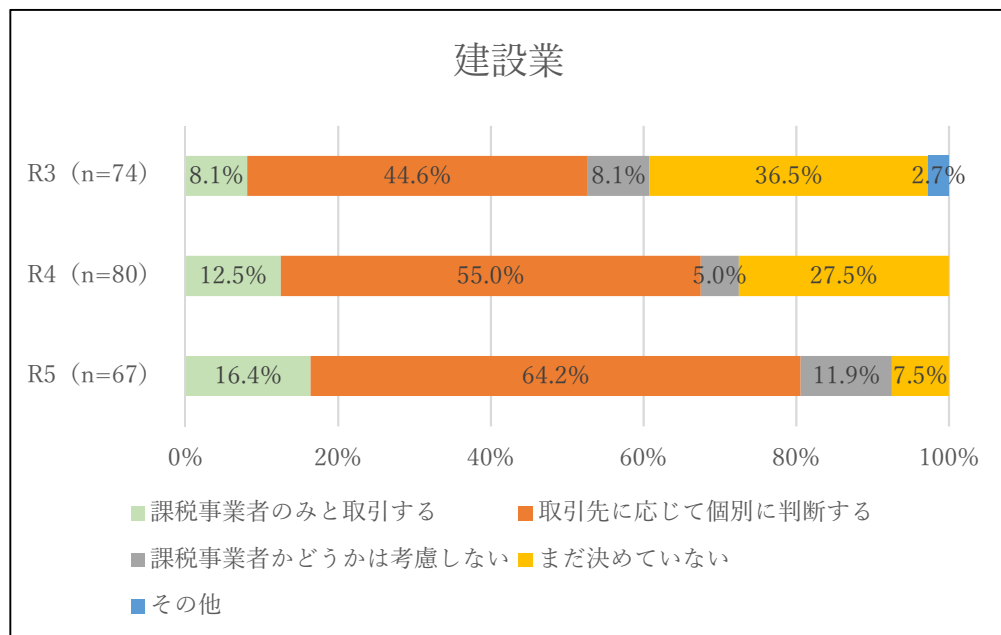
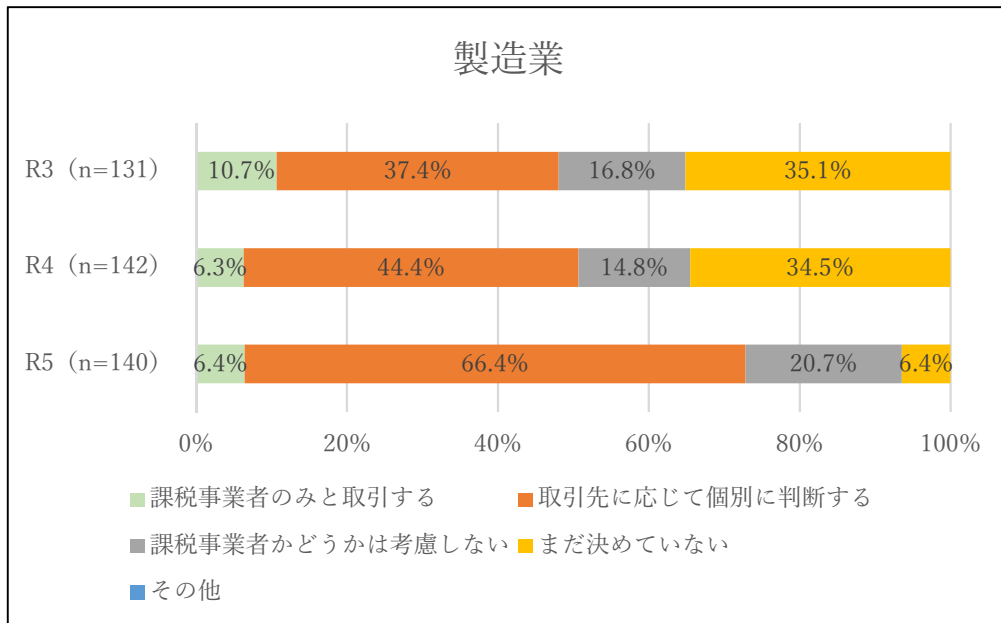


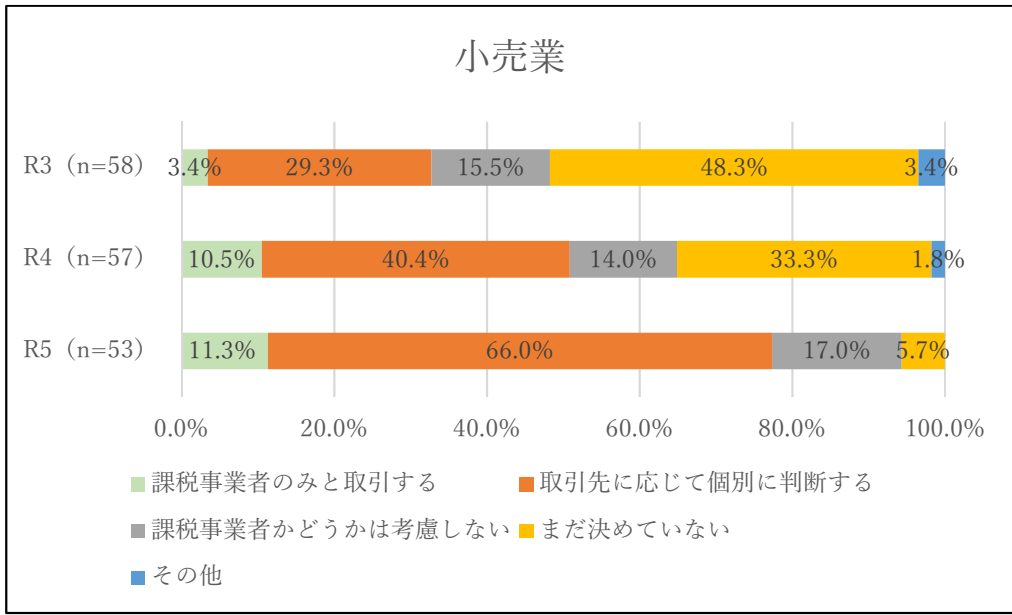
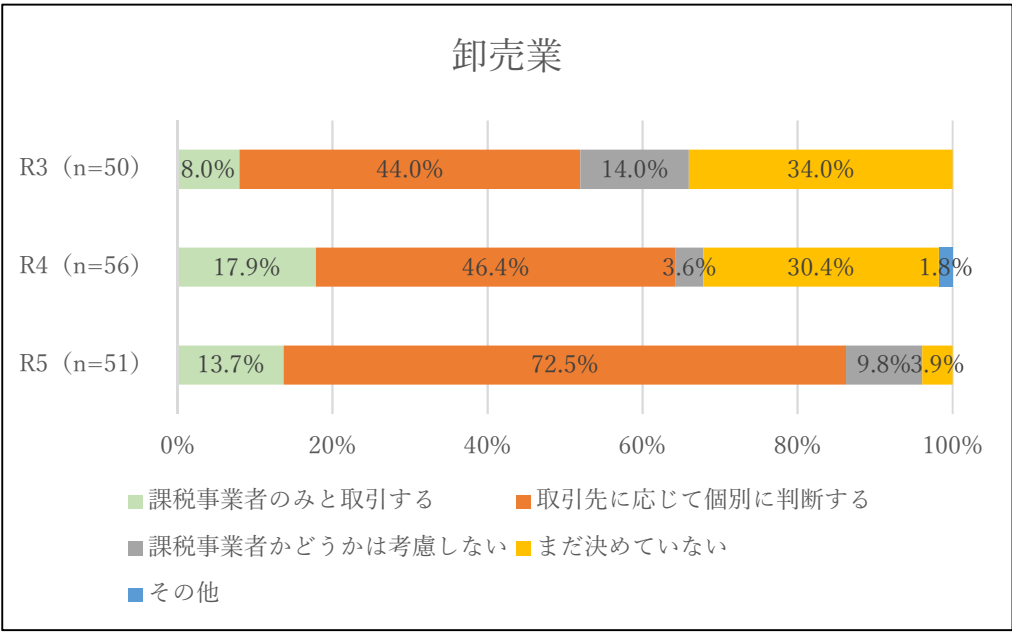
【図表2】





【参考：業種別・年度比較】





## サービス業

