

岡山県の景気観測調査

(令和5年10～12月期実績)

令和6年2月2日

(一社)岡山県商工会議所連合会

- 1. 調査方法** FAX・WEBによるアンケート
- 2. 調査内容** 景況のほか、生産額・売上額など10項目
①令和5年10～12月期を前年同期と比較
②令和6年1～3月期の先行き見通しを令和5年10～12月期と比較
- 3. 調査時期** 12月中旬
- 4. 調査対象** 県下商工会議所会員企業584社
- 5. 有効回答数** 513社 (回収率87.9%)
- | | | | | |
|-------|------|------------|------------|-------------|
| 製造業 | 180社 | 食料品27社 | 繊維関連30社 | 紙・印刷・出版20社 |
| | | 機械金属33社 | 電気・精密機械10社 | 鉱業・窯業・土石13社 |
| | | 輸送用機械器具12社 | その他35社 | |
| 建設業 | 80社 | | | |
| 卸売業 | 67社 | | | |
| 小売業 | 75社 | | | |
| サービス業 | 111社 | 飲食・宿泊25社 | 運輸・倉庫18社 | 情報通信18社 |
| | | 生活関連・娯楽25社 | その他25社 | |
- 6. 調査開始時期** 平成10年(1998年)12月

7. DI(ディフュージョン・インデックス)方式

DIは各調査項目について判断の状況を示す。
ゼロを基準として、プラスの値は景気の上向き傾向(「良い」)の回答割合が多いことを示し、マイナスの値は景気の下向き傾向(「悪い」)の回答割合が多いことを示す。
DI = (増加・好転など「良い」の回答割合) - (減少・悪化など「悪い」の回答割合)

8. 問い合わせ先 (一社)岡山県商工会議所連合会 TEL(086)232-2266

| | | |
|---------|-------|------------------|
| 岡山商工会議所 | 事業推進部 | TEL(086)232-2262 |
| 倉敷商工会議所 | 産業振興課 | TEL(086)424-2111 |
| 玉島商工会議所 | 経営支援課 | TEL(086)526-0131 |
| 児島商工会議所 | 総務課 | TEL(086)472-4450 |
| 津山商工会議所 | 経済振興課 | TEL(0868)22-3141 |
| 玉野商工会議所 | 総務課 | TEL(0863)33-5010 |
| 笠岡商工会議所 | 経営支援課 | TEL(0865)63-1151 |
| 井原商工会議所 | 経営支援課 | TEL(0866)62-0420 |
| 備前商工会議所 | 経営支援部 | TEL(0869)64-2885 |
| 高梁商工会議所 | 経営支援課 | TEL(0866)22-2091 |
| 総社商工会議所 | 地域支援課 | TEL(0866)92-1122 |
| 新見商工会議所 | 指導課 | TEL(0867)72-2139 |

令和5年10～12月期「景況概要」

「景況DIは4期連続で改善するものの、個人消費で力強さに欠ける」

景況全体では、前年同期（令和4年10～12月）と比べて、「好転」から「悪化」を差し引いた総合DI値は▲3.3となり、前期に比べ0.7ポイント上昇し、4期連続の改善となった。サービス業でプラス幅が縮小し悪化した一方、建設業ではマイナス幅が縮小し改善した。

原材料仕入価格の上昇には一服感が見られ、製造業、建設業が堅調であること等が寄与したものと見られる。

しかしながら、コロナ禍が落ち着いて以降、回復傾向が続いていたサービス業や小売業において、売上額などに悪化傾向が見られ、個人消費の需要拡大に力強さが欠けつつあること等から、先行き見通しは予断を許さないものと考えている。

1. 景況

総合DI値（好転－悪化）は▲3.3となり、前期に比べ0.7ポイント上昇し、マイナス幅が縮小した。製造業、建設業では、マイナス幅が縮小した。サービス業では、プラス幅が縮小した。卸売業、小売業では、マイナス幅が拡大した。

2. 生産額・売上額

総合DI値（増加－減少）は8.8となり、前期に比べ5.6ポイント低下し、プラス幅が縮小した。製造業、卸売業、サービス業では、プラス幅が縮小した。小売業では、プラスからマイナスへ転換した。

3. 受注額

総合DI値（増加－減少）は1.2となり、前期に比べ3.0ポイント上昇し、マイナスからプラスへ転換した。建設業では、マイナス幅が縮小した。製造業では、プラス幅が縮小した。

4. 原材料・商品仕入価格

総合DI値（下降－上昇）は▲60.9となり、前期に比べ4.7ポイント上昇し、マイナス幅が縮小した。全業種でマイナス幅が縮小した。

5. 製品・商品販売価格

総合DI値（上昇－下降）は40.5となり、前期に比べ4.5ポイント低下し、プラス幅が縮小した。製造業、サービス業では、プラス幅が拡大した。卸売業、小売業では、プラス幅が縮小した。

6. 製品在庫・商品在庫

総合DI値（減少－増加）は▲4.8となり、前期に比べ1.1ポイント上昇し、マイナス幅が縮小した。卸売業、小売業では、マイナスからプラスマイナスゼロへ転換した。製造業、サービス業では、マイナス幅が拡大した。

7. 資金繰り

総合DI値（好転－悪化）は▲11.2となり、前期と比べ変動がなく、マイナスで横ばいとなった。サービス業では、マイナスからプラスへ転換した。建設業、小売業では、マイナス幅が縮小した。製造業、卸売業では、マイナス幅が拡大した。

8. 採算（収益）

総合DI値（好転－悪化）は▲12.9となり、前期に比べ1.1ポイント低下し、マイナス幅が拡大した。建設業、卸売業、サービス業では、マイナス幅が縮小した。製造業、小売業では、マイナス幅が拡大した。

9. 従業員（常用）

総合DI値（不足－過剰）は23.5となり、前期に比べ0.1ポイント低下し、プラス幅が縮小した。製造業、卸売業、小売業、サービス業では、プラス幅が拡大した。建設業では、プラス幅が縮小した。

10. 従業員（臨時）

総合DI値（不足－過剰）は15.5となり、前期に比べ1.6ポイント上昇し、プラス幅が拡大した。全業種でプラス幅が拡大した。

1. 景況

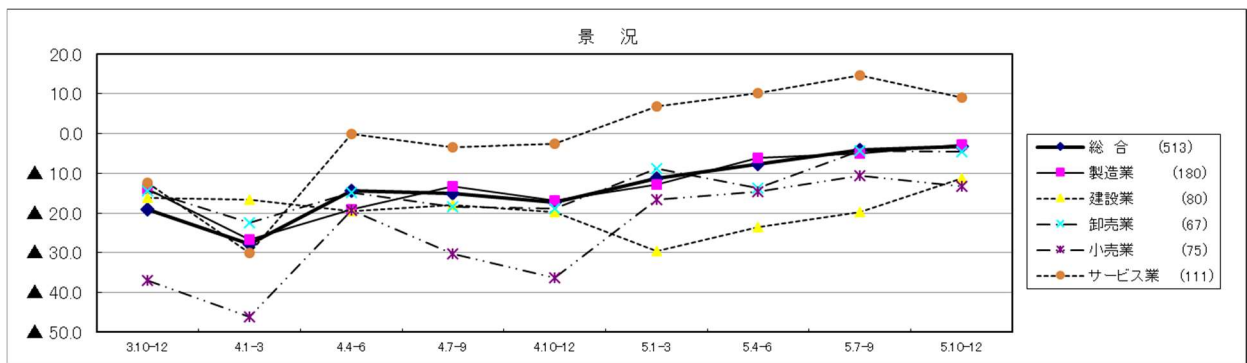
(1) 全体

「好転」から「悪化」を差し引いた総合DI値は▲3.3となり、前期に比べ0.7ポイント上昇し、マイナス幅が縮小した。

- ・製造業、建設業では、マイナス幅が縮小した。
- ・サービス業では、プラス幅が縮小した。
- ・卸売業、小売業では、マイナス幅が拡大した。

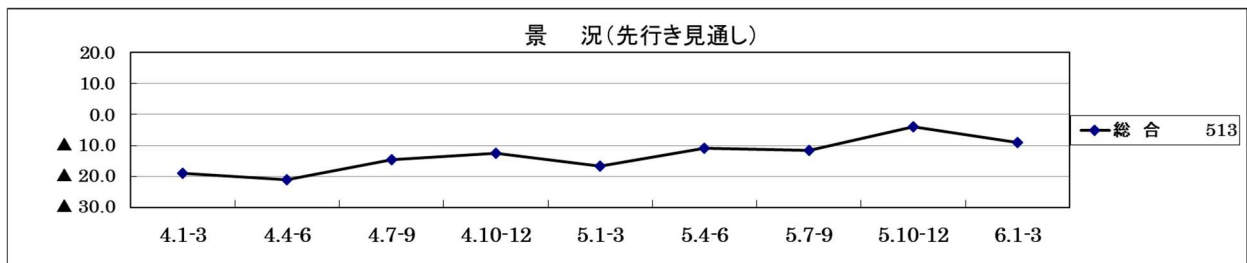
来期の先行き見通し総合DIは▲9.1（前回調査時の先行き見通し総合DIは▲4.0）となり、マイナス幅が拡大する見通し。

| 景況 | 3.10-12 | 4.1-3 | 4.4-6 | 4.7-9 | 4.10-12 | 5.1-3 | 5.4-6 | 5.7-9 | 5.10-12 | 今期-前期 |
|-----------------|---------|--------|--------|--------|---------|--------|--------|--------|---------------|--------------|
| 総合 (513) | ▲ 19.0 | ▲ 27.7 | ▲ 14.5 | ▲ 15.0 | ▲ 17.3 | ▲ 11.2 | ▲ 7.8 | ▲ 4.0 | ▲ 3.3 | 0.7 |
| 製造業 (180) | ▲ 14.0 | ▲ 26.7 | ▲ 19.1 | ▲ 13.2 | ▲ 16.8 | ▲ 12.9 | ▲ 6.0 | ▲ 4.9 | ▲ 2.8 | 2.1 |
| 建設業 (80) | ▲ 16.1 | ▲ 16.7 | ▲ 19.5 | ▲ 18.0 | ▲ 19.8 | ▲ 29.5 | ▲ 23.5 | ▲ 19.8 | ▲ 11.3 | 8.5 |
| 卸売業 (67) | ▲ 14.5 | ▲ 22.4 | ▲ 14.9 | ▲ 18.5 | ▲ 18.8 | ▲ 8.7 | ▲ 13.6 | ▲ 4.3 | ▲ 4.5 | ▲ 0.2 |
| 小売業 (75) | ▲ 37.0 | ▲ 46.2 | ▲ 19.2 | ▲ 30.1 | ▲ 36.4 | ▲ 16.7 | ▲ 14.7 | ▲ 10.7 | ▲ 13.3 | ▲ 2.6 |
| サービス業 (111) | ▲ 12.3 | ▲ 30.1 | 0.0 | ▲ 3.5 | ▲ 2.6 | 6.8 | 10.2 | 14.7 | ▲ 9.0 | ▲ 5.7 |



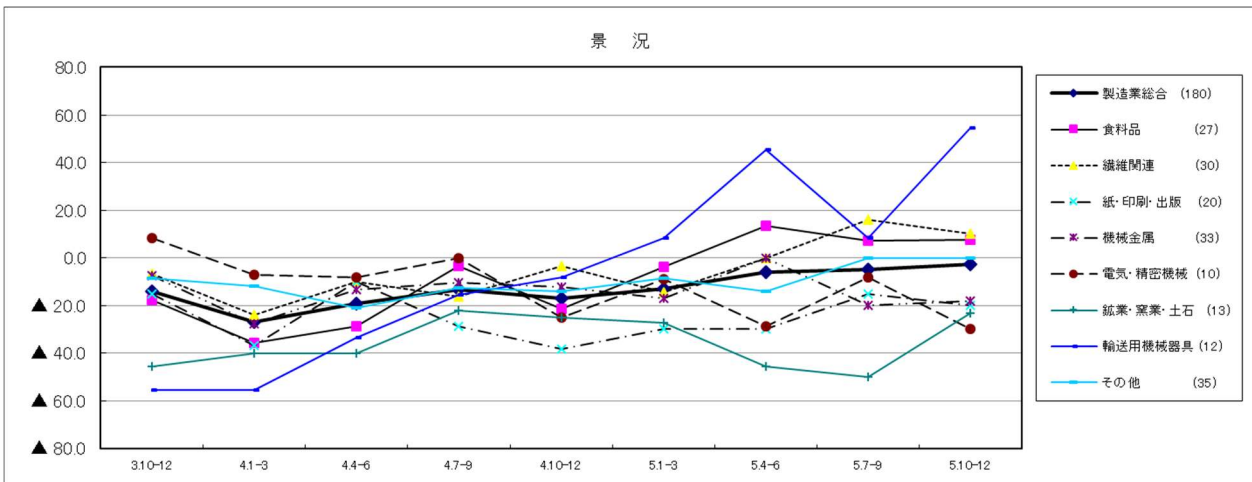
<参考> 先行き見通し

| 先行き見通し | 4.1-3 | 4.4-6 | 4.7-9 | 4.10-12 | 5.1-3 | 5.4-6 | 5.7-9 | 5.10-12 | 6.1-3 | 今期-前期 |
|---------------|--------|--------|--------|---------|--------|--------|--------|---------|--------------|--------------|
| 総合 513 | ▲ 18.9 | ▲ 21.0 | ▲ 14.7 | ▲ 12.6 | ▲ 16.8 | ▲ 10.9 | ▲ 11.6 | ▲ 4.0 | ▲ 9.1 | ▲ 5.1 |



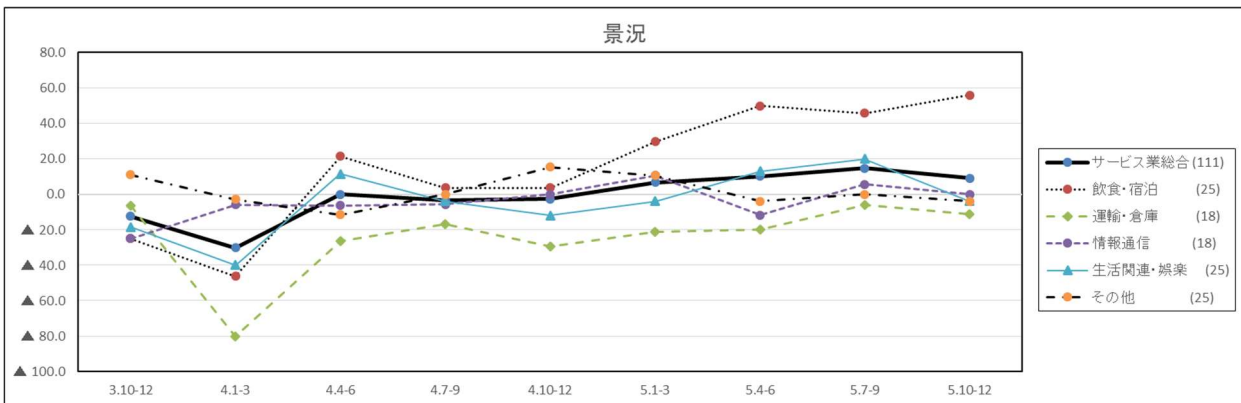
(2) 製造業の内訳

| 景況 | 3.10-12 | 4.1-3 | 4.4-6 | 4.7-9 | 4.10-12 | 5.1-3 | 5.4-6 | 5.7-9 | 5.10-12 | 今期-前期 |
|---------------|---------|--------|--------|--------|---------|--------|--------|--------|---------|--------|
| 製造業総合 (180) | ▲ 14.0 | ▲ 26.7 | ▲ 19.1 | ▲ 13.2 | ▲ 16.8 | ▲ 12.9 | ▲ 6.0 | ▲ 4.9 | ▲ 2.8 | 2.1 |
| 食料品 (27) | ▲ 17.9 | ▲ 35.7 | ▲ 28.6 | ▲ 3.6 | ▲ 21.4 | ▲ 3.8 | 13.3 | 7.1 | 7.4 | 0.3 |
| 繊維関連 (30) | ▲ 6.9 | ▲ 24.1 | ▲ 10.0 | ▲ 16.1 | ▲ 3.3 | ▲ 14.3 | 0.0 | 16.1 | 10.0 | ▲ 6.1 |
| 紙・印刷・出版 (20) | ▲ 15.0 | ▲ 36.8 | ▲ 10.0 | ▲ 28.6 | ▲ 38.1 | ▲ 30.0 | ▲ 30.0 | ▲ 15.0 | ▲ 20.0 | ▲ 5.0 |
| 機械金属 (33) | ▲ 7.4 | ▲ 27.6 | ▲ 13.3 | ▲ 10.3 | ▲ 12.1 | ▲ 17.1 | 0.0 | ▲ 20.0 | ▲ 18.2 | 1.8 |
| 電気・精密機械 (10) | 8.3 | ▲ 7.1 | ▲ 8.3 | 0.0 | ▲ 25.0 | ▲ 9.1 | ▲ 28.6 | ▲ 8.3 | ▲ 30.0 | ▲ 21.7 |
| 鉱業・窯業・土石 (13) | ▲ 45.5 | ▲ 40.0 | ▲ 40.0 | ▲ 22.2 | ▲ 25.0 | ▲ 27.3 | ▲ 45.5 | ▲ 50.0 | ▲ 23.1 | 26.9 |
| 輸送用機械器具 (12) | ▲ 55.6 | ▲ 55.6 | ▲ 33.3 | ▲ 15.4 | ▲ 8.3 | 8.3 | 45.5 | 8.3 | 54.5 | 46.2 |
| その他 (35) | ▲ 8.6 | ▲ 11.8 | ▲ 21.2 | ▲ 12.5 | ▲ 13.9 | ▲ 8.6 | ▲ 13.9 | 0.0 | 0.0 | 0.0 |



(3) サービス業の内訳

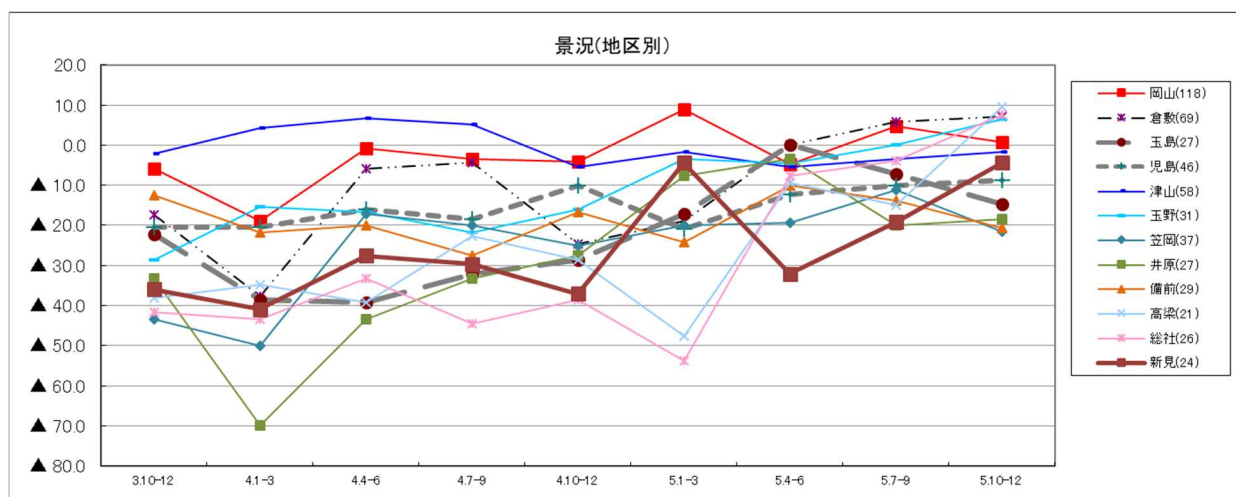
| 景況 | 3.10-12 | 4.1-3 | 4.4-6 | 4.7-9 | 4.10-12 | 5.1-3 | 5.4-6 | 5.7-9 | 5.10-12 | 今期-前期 |
|---------------|---------|--------|--------|--------|---------|--------|--------|-------|---------|--------|
| サービス業総合 (111) | ▲ 12.3 | ▲ 30.1 | 0.0 | ▲ 3.5 | ▲ 2.6 | 6.8 | 10.2 | 14.7 | 9.0 | ▲ 5.7 |
| 飲食・宿泊 (25) | ▲ 25.0 | ▲ 46.2 | 21.4 | 3.6 | 3.7 | 29.6 | 50.0 | 45.8 | 56.0 | 10.2 |
| 運輸・倉庫 (18) | ▲ 6.3 | ▲ 80.0 | ▲ 26.3 | ▲ 16.7 | ▲ 29.4 | ▲ 21.1 | ▲ 20.0 | ▲ 5.9 | ▲ 11.1 | ▲ 5.2 |
| 情報通信 (18) | ▲ 25.0 | ▲ 5.9 | ▲ 6.3 | ▲ 5.6 | 0.0 | 10.5 | ▲ 11.8 | 5.6 | 0.0 | ▲ 5.6 |
| 生活関連・娯楽 (25) | ▲ 18.5 | ▲ 40.0 | 11.5 | ▲ 4.0 | ▲ 12.0 | ▲ 4.0 | 13.0 | 20.0 | ▲ 4.0 | ▲ 24.0 |
| その他 (25) | 11.1 | ▲ 2.9 | ▲ 11.5 | 0.0 | 15.4 | 10.7 | ▲ 4.0 | 0.0 | ▲ 4.0 | ▲ 4.0 |



<参考>地区別

- ・倉敷では、プラス幅が拡大した。
- ・玉野では、プラスマイナスゼロからプラスへ転換した。
- ・高梁、総社では、マイナスからプラスへ転換した。
- ・児島、津山、新見では、マイナス幅が縮小した。
- ・岡山では、プラス幅が縮小した。
- ・玉島、笠岡、備前では、マイナス幅が拡大した。

| 景況(地区別) | 3.10-12 | 4.1-3 | 4.4-6 | 4.7-9 | 4.10-12 | 5.1-3 | 5.4-6 | 5.7-9 | 5.10-12 | 今期-前期 |
|---------|---------|--------|--------|--------|---------|--------|--------|--------|---------------|---------------|
| 岡山(118) | ▲ 6.0 | ▲ 19.0 | ▲ 0.9 | ▲ 3.5 | ▲ 4.1 | 9.0 | ▲ 4.9 | 4.7 | 0.8 | ▲ 3.9 |
| 倉敷(69) | ▲ 17.4 | ▲ 37.7 | ▲ 5.8 | ▲ 4.3 | ▲ 24.6 | ▲ 18.8 | 0.0 | 5.8 | 7.2 | 1.4 |
| 玉島(27) | ▲ 22.2 | ▲ 38.5 | ▲ 39.3 | ▲ 32.1 | ▲ 28.6 | ▲ 17.2 | 0.0 | ▲ 7.1 | ▲ 14.8 | ▲ 7.7 |
| 児島(46) | ▲ 20.5 | ▲ 20.5 | ▲ 16.0 | ▲ 18.4 | ▲ 10.0 | ▲ 20.8 | ▲ 12.2 | ▲ 10.0 | ▲ 8.7 | 1.3 |
| 津山(58) | ▲ 2.1 | 4.3 | 6.7 | 5.2 | ▲ 5.5 | ▲ 1.8 | ▲ 5.5 | ▲ 3.4 | ▲ 1.7 | 1.7 |
| 玉野(31) | ▲ 28.6 | ▲ 15.4 | ▲ 16.7 | ▲ 21.9 | ▲ 16.1 | ▲ 3.4 | ▲ 4.5 | 0.0 | 6.5 | 6.5 |
| 笠岡(37) | ▲ 43.3 | ▲ 50.0 | ▲ 17.1 | ▲ 20.0 | ▲ 25.0 | ▲ 20.0 | ▲ 19.4 | ▲ 11.1 | ▲ 21.6 | ▲ 10.5 |
| 井原(27) | ▲ 33.3 | ▲ 70.0 | ▲ 43.3 | ▲ 33.3 | ▲ 27.6 | ▲ 7.7 | ▲ 3.4 | ▲ 20.0 | ▲ 18.5 | 1.5 |
| 備前(29) | ▲ 12.5 | ▲ 21.7 | ▲ 20.0 | ▲ 27.6 | ▲ 16.7 | ▲ 24.1 | ▲ 10.0 | ▲ 13.8 | ▲ 20.7 | ▲ 6.9 |
| 高梁(21) | ▲ 38.1 | ▲ 34.8 | ▲ 39.1 | ▲ 22.7 | ▲ 28.6 | ▲ 47.6 | ▲ 9.5 | ▲ 15.0 | 9.5 | 24.5 |
| 総社(26) | ▲ 41.7 | ▲ 43.5 | ▲ 33.3 | ▲ 44.4 | ▲ 38.5 | ▲ 53.8 | ▲ 7.7 | ▲ 3.8 | 7.7 | 11.5 |
| 新見(24) | ▲ 36.0 | ▲ 40.9 | ▲ 27.6 | ▲ 29.6 | ▲ 37.0 | ▲ 4.3 | ▲ 32.1 | ▲ 19.2 | ▲ 4.3 | 14.9 |



2. 生産額・売上額

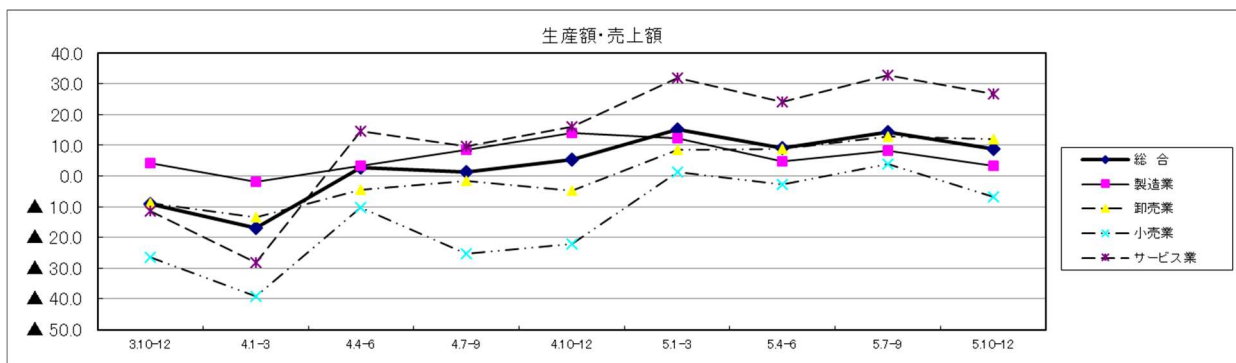
(1) 全体

「増加」から「減少」を差し引いた総合D I値は8.8となり、前期に比べ5.6ポイント低下し、プラス幅が縮小した。

- ・製造業、卸売業、サービス業では、プラス幅が縮小した。
- ・小売業では、プラスからマイナスへ転換した。

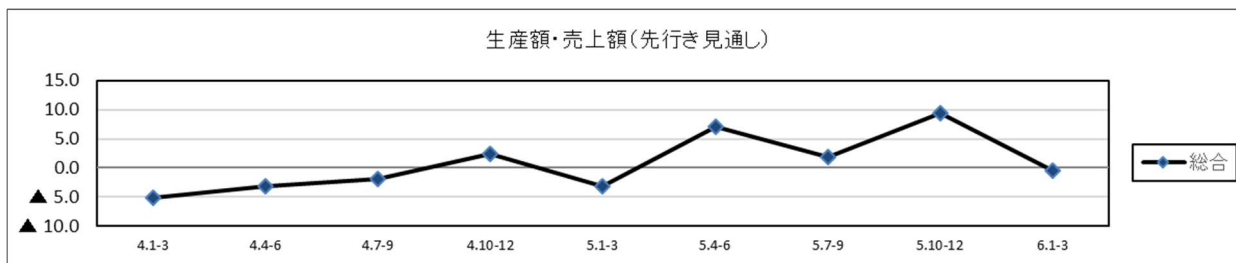
来期の先行き見通し総合D Iは▲0.5（前回9.4）となり、プラスからマイナスへ転換する見通し。

| 生産額・売上額 | 3.10-12 | 4.1-3 | 4.4-6 | 4.7-9 | 4.10-12 | 5.1-3 | 5.4-6 | 5.7-9 | 5.10-12 | 今期-前期 |
|---------|---------|--------|--------|--------|---------|-------|-------|-------|---------|--------|
| 総合 | ▲ 9.1 | ▲ 16.8 | 2.7 | 1.4 | 5.5 | 15.1 | 9.0 | 14.4 | 8.8 | ▲ 5.6 |
| 製造業 | 4.1 | ▲ 1.8 | 3.4 | 8.6 | 14.1 | 12.2 | 4.9 | 8.2 | 3.4 | ▲ 4.8 |
| 卸売業 | ▲ 8.8 | ▲ 13.4 | ▲ 4.5 | ▲ 1.5 | ▲ 4.7 | 8.6 | 8.7 | 12.9 | 11.9 | ▲ 1.0 |
| 小売業 | ▲ 26.4 | ▲ 39.2 | ▲ 10.1 | ▲ 25.3 | ▲ 22.1 | 1.4 | ▲ 2.7 | 3.9 | ▲ 6.7 | ▲ 10.6 |
| サービス業 | ▲ 11.5 | ▲ 28.3 | 14.7 | 9.6 | 16.1 | 31.9 | 24.1 | 32.7 | 26.6 | ▲ 6.1 |



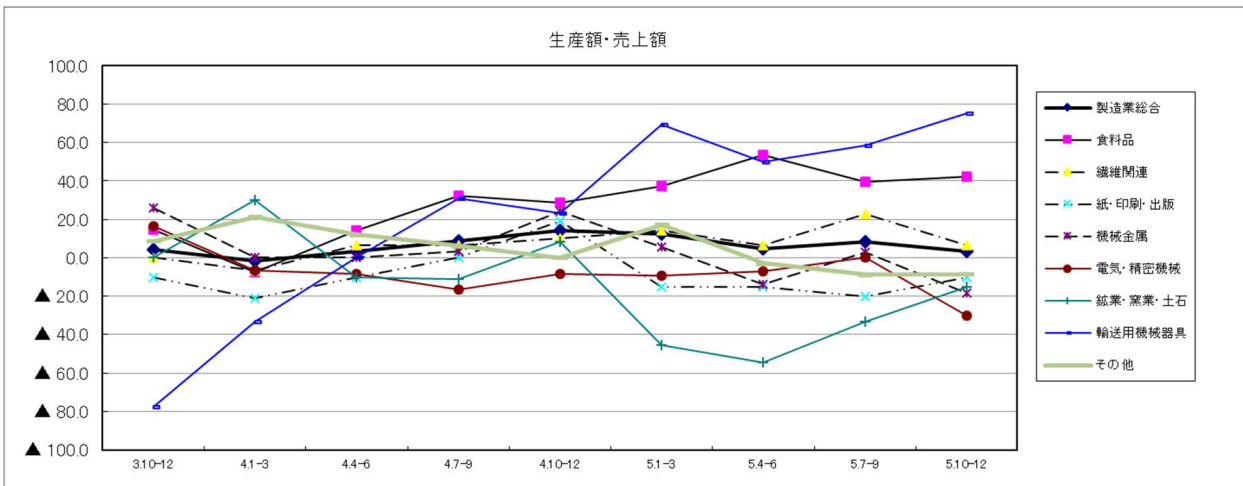
<参考> 先行き見通し

| 先行き見通し | 4.1-3 | 4.4-6 | 4.7-9 | 4.10-12 | 5.1-3 | 5.4-6 | 5.7-9 | 5.10-12 | 6.1-3 | 今期-前期 |
|--------|-------|-------|-------|---------|-------|-------|-------|---------|-------|-------|
| 総合 | ▲ 5.1 | ▲ 3.2 | ▲ 1.8 | 2.3 | ▲ 3.2 | 7.0 | 1.8 | 9.4 | ▲ 0.5 | ▲ 9.9 |



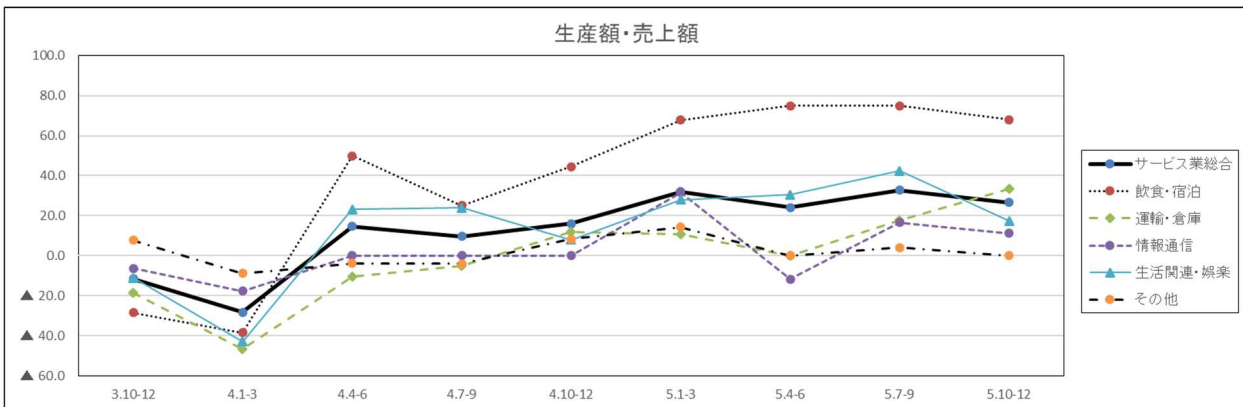
(2) 製造業の内訳

| 生産額・売上額 | 3.10-12 | 4.1-3 | 4.4-6 | 4.7-9 | 4.10-12 | 5.1-3 | 5.4-6 | 5.7-9 | 5.10-12 | 今期-前期 |
|----------|---------|--------|--------|--------|---------|--------|--------|--------|---------|--------|
| 製造業総合 | 4.1 | ▲ 1.8 | 3.4 | 8.6 | 14.1 | 12.2 | 4.9 | 8.2 | 3.4 | ▲ 4.8 |
| 食料品 | 14.8 | ▲ 7.4 | 14.3 | 32.1 | 28.6 | 37.0 | 53.3 | 39.3 | 42.3 | 3.0 |
| 繊維関連 | 0.0 | ▲ 6.7 | 6.7 | 6.5 | 10.0 | 14.3 | 6.5 | 22.6 | 6.7 | ▲ 15.9 |
| 紙・印刷・出版 | ▲ 10.0 | ▲ 21.1 | ▲ 10.0 | 0.0 | 19.0 | ▲ 15.0 | ▲ 15.0 | ▲ 20.0 | ▲ 10.0 | 10.0 |
| 機械金属 | 25.9 | 0.0 | 0.0 | 3.4 | 24.2 | 5.7 | ▲ 13.8 | 2.9 | ▲ 18.2 | ▲ 21.1 |
| 電気・精密機械 | 16.7 | ▲ 6.7 | ▲ 8.3 | ▲ 16.7 | ▲ 8.3 | ▲ 9.1 | ▲ 7.1 | 0.0 | ▲ 30.0 | ▲ 30.0 |
| 鉱業・窯業・土石 | 0.0 | 30.0 | ▲ 10.0 | ▲ 11.1 | 8.3 | ▲ 45.5 | ▲ 54.5 | ▲ 33.3 | ▲ 15.4 | 17.9 |
| 輸送用機械器具 | ▲ 77.8 | ▲ 33.3 | 0.0 | 30.8 | 23.1 | 69.2 | 50.0 | 58.3 | 75.0 | 16.7 |
| その他 | 8.6 | 21.4 | 12.1 | 6.3 | 0.0 | 17.1 | ▲ 2.8 | ▲ 8.8 | ▲ 8.6 | 0.2 |



(3) サービス業の内訳

| 生産額・売上額 | 3.10-12 | 4.1-3 | 4.4-6 | 4.7-9 | 4.10-12 | 5.1-3 | 5.4-6 | 5.7-9 | 5.10-12 | 今期-前期 |
|---------|---------|--------|--------|-------|---------|-------|--------|-------|---------|--------|
| サービス業総合 | ▲ 11.5 | ▲ 28.3 | 14.7 | 9.6 | 16.1 | 31.9 | 24.1 | 32.7 | 26.6 | ▲ 6.1 |
| 飲食・宿泊 | ▲ 28.6 | ▲ 38.5 | 50.0 | 25.0 | 44.4 | 67.9 | 75.0 | 75.0 | 68.0 | ▲ 7.0 |
| 運輸・倉庫 | ▲ 18.8 | ▲ 46.7 | ▲ 10.5 | ▲ 5.3 | 11.8 | 10.5 | 0.0 | 17.6 | 33.3 | 15.7 |
| 情報通信 | ▲ 6.3 | ▲ 17.6 | 0.0 | 0.0 | 0.0 | 31.6 | ▲ 11.8 | 16.7 | 11.1 | ▲ 5.6 |
| 生活関連・娯楽 | ▲ 11.1 | ▲ 42.9 | 23.1 | 24.0 | 8.0 | 28.0 | 30.4 | 42.3 | 17.4 | ▲ 24.9 |
| その他 | 7.7 | ▲ 8.8 | ▲ 3.8 | ▲ 4.0 | 8.3 | 14.3 | 0.0 | 4.0 | 0.0 | ▲ 4.0 |



3. 受注額

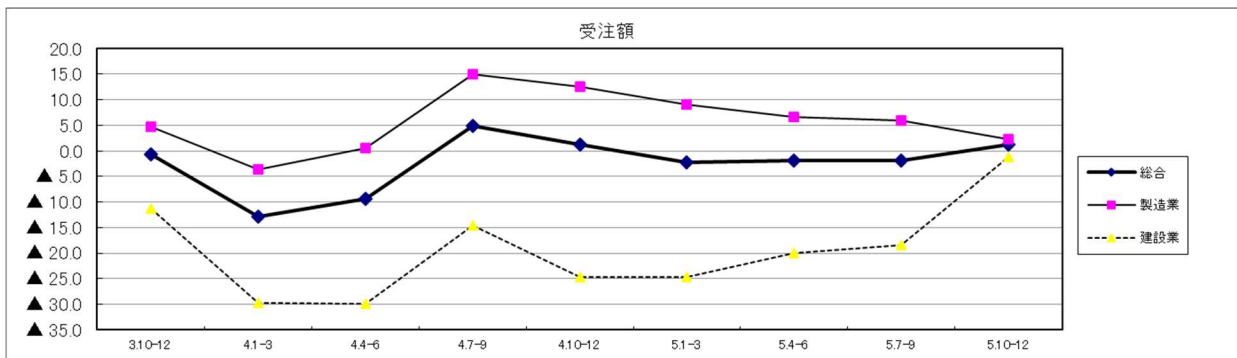
(1) 全体

「増加」から「減少」を差し引いた総合D I値は1.2となり、前期に比べ3.0ポイント上昇し、マイナスからプラスへ転換した。

- ・建設業では、マイナス幅が縮小した。
- ・製造業では、プラス幅が縮小した。

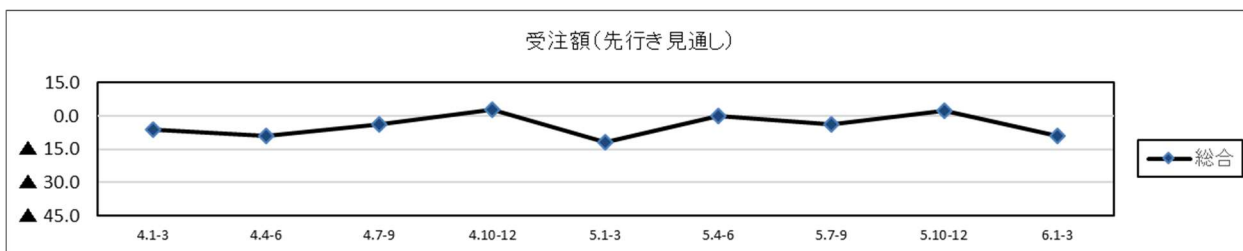
来期の先行き見通し総合D Iは▲8.9（前回2.2）となり、プラスからマイナスへ転換する見通し。

| 受注額 | 3.10-12 | 4.1-3 | 4.4-6 | 4.7-9 | 4.10-12 | 5.1-3 | 5.4-6 | 5.7-9 | 5.10-12 | 今期-前期 |
|-----|---------|--------|--------|--------|---------|--------|--------|--------|---------|-------|
| 総合 | ▲ 0.8 | ▲ 12.9 | ▲ 9.4 | 4.9 | 1.1 | ▲ 2.2 | ▲ 1.9 | ▲ 1.8 | 1.2 | 3.0 |
| 製造業 | 4.7 | ▲ 3.6 | 0.6 | 14.9 | 12.6 | 9.0 | 6.6 | 6.0 | 2.2 | ▲ 3.8 |
| 建設業 | ▲ 11.4 | ▲ 29.7 | ▲ 29.9 | ▲ 14.6 | ▲ 24.7 | ▲ 24.7 | ▲ 20.0 | ▲ 18.4 | ▲ 1.3 | 17.1 |



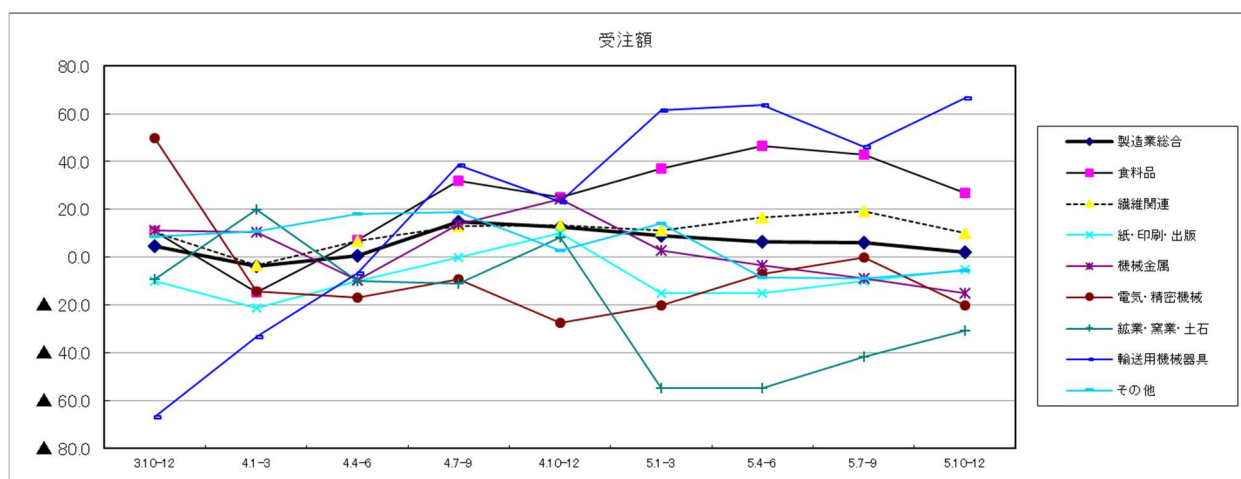
<参考> 先行き見通し

| 先行き見通し | 4.1-3 | 4.4-6 | 4.7-9 | 4.10-12 | 5.1-3 | 5.4-6 | 5.7-9 | 5.10-12 | 6.1-3 | 今期-前期 |
|--------|-------|-------|-------|---------|--------|-------|-------|---------|-------|--------|
| 総合 | ▲ 6.2 | ▲ 8.8 | ▲ 3.8 | 2.7 | ▲ 11.9 | 0.0 | ▲ 3.7 | 2.2 | ▲ 8.9 | ▲ 11.1 |



(2) 製造業の内訳

| 受注額 | 3.10-12 | 4.1-3 | 4.4-6 | 4.7-9 | 4.10-12 | 5.1-3 | 5.4-6 | 5.7-9 | 5.10-12 | 今期-前期 |
|--------------|---------|--------|--------|--------|---------|--------|--------|--------|-------------|---------------|
| 製造業総合 | 4.7 | ▲ 3.6 | 0.6 | 14.9 | 12.6 | 9.0 | 6.6 | 6.0 | 2.2 | ▲ 3.8 |
| 食料品 | 10.7 | ▲ 14.8 | 7.1 | 32.1 | 25.0 | 37.0 | 46.7 | 42.9 | 26.9 | ▲ 16.0 |
| 繊維関連 | 10.3 | ▲ 3.4 | 6.7 | 12.9 | 13.3 | 11.1 | 16.7 | 19.4 | 10.0 | ▲ 9.4 |
| 紙・印刷・出版 | ▲ 10.0 | ▲ 21.1 | ▲ 10.0 | 0.0 | 10.0 | ▲ 15.0 | ▲ 15.0 | ▲ 10.0 | ▲ 5.0 | 5.0 |
| 機械金属 | 11.1 | 10.3 | ▲ 9.7 | 13.8 | 24.2 | 2.9 | ▲ 3.4 | ▲ 8.8 | ▲ 15.2 | ▲ 6.4 |
| 電気・精密機械 | 50.0 | ▲ 14.3 | ▲ 16.7 | ▲ 9.1 | ▲ 27.3 | ▲ 20.0 | ▲ 7.1 | 0.0 | ▲ 20.0 | ▲ 20.0 |
| 鉱業・窯業・土石 | ▲ 9.1 | 20.0 | ▲ 10.0 | ▲ 11.1 | 8.3 | ▲ 54.5 | ▲ 54.5 | ▲ 41.7 | ▲ 30.8 | 10.9 |
| 輸送用機械器具 | ▲ 66.7 | ▲ 33.3 | ▲ 6.7 | 38.5 | 23.1 | 61.5 | 63.6 | 46.2 | 66.7 | 20.5 |
| その他 | 8.6 | 10.7 | 18.2 | 18.8 | 2.8 | 14.3 | ▲ 8.3 | ▲ 8.8 | ▲ 5.7 | 3.1 |



4. 原材料・商品仕入価格

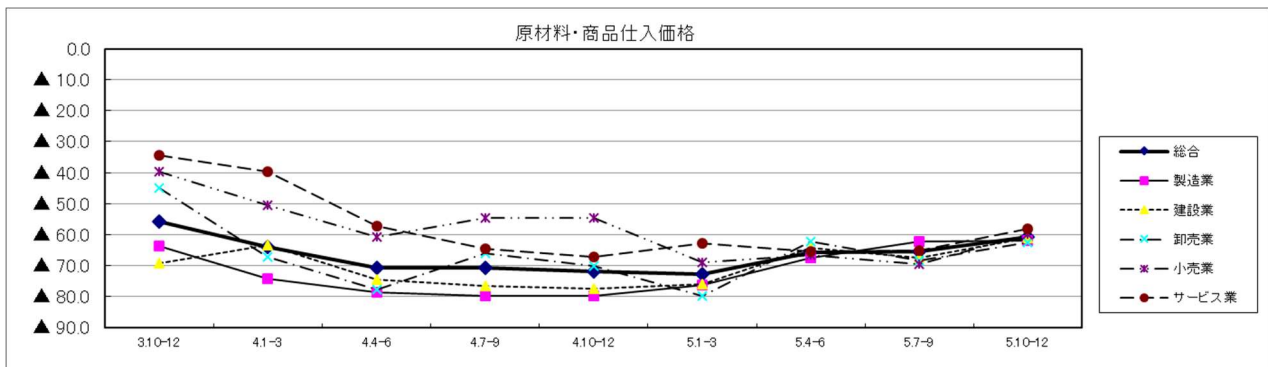
(1) 全体

「下降」から「上昇」を差し引いた総合D I値は▲60.9となり、前期に比べ4.7ポイント上昇し、マイナス幅が縮小した。

・全業種でマイナス幅が縮小した。

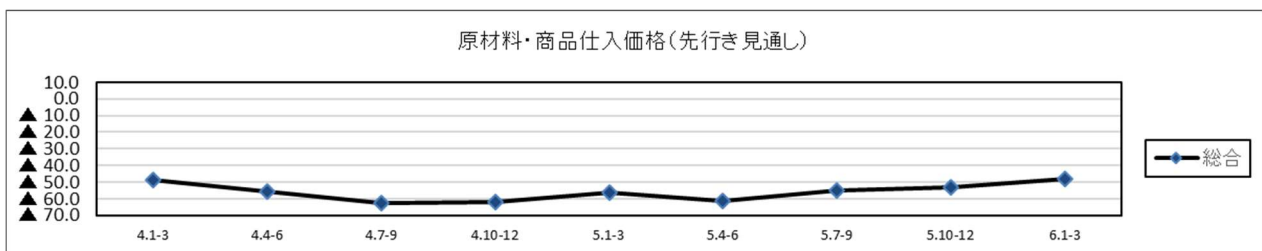
来期の先行き見通し総合D Iは▲48.2（前回▲53.0）となり、マイナス幅が縮小する見通し。

| 原材料・商品仕入価格 | 3.10-12 | 4.1-3 | 4.4-6 | 4.7-9 | 4.10-12 | 5.1-3 | 5.4-6 | 5.7-9 | 5.10-12 | 今期-前期 |
|------------|---------|-------|-------|-------|---------|-------|-------|-------|---------|-------|
| 総合 | ▲55.7 | ▲64.2 | ▲70.6 | ▲70.7 | ▲71.9 | ▲72.8 | ▲65.8 | ▲65.6 | ▲60.9 | 4.7 |
| 製造業 | ▲63.7 | ▲74.4 | ▲78.8 | ▲80.0 | ▲80.0 | ▲76.3 | ▲67.6 | ▲62.3 | ▲62.0 | 0.3 |
| 建設業 | ▲69.3 | ▲63.3 | ▲74.7 | ▲76.7 | ▲77.5 | ▲76.1 | ▲64.3 | ▲67.4 | ▲61.3 | 6.1 |
| 卸売業 | ▲44.9 | ▲67.2 | ▲77.9 | ▲66.2 | ▲70.3 | ▲80.0 | ▲62.3 | ▲68.6 | ▲62.7 | 5.9 |
| 小売業 | ▲39.7 | ▲50.6 | ▲60.8 | ▲54.7 | ▲54.5 | ▲68.9 | ▲66.7 | ▲69.7 | ▲60.0 | 9.7 |
| サービス業 | ▲34.5 | ▲39.6 | ▲57.4 | ▲64.6 | ▲67.3 | ▲62.9 | ▲65.4 | ▲65.1 | ▲58.2 | 6.9 |



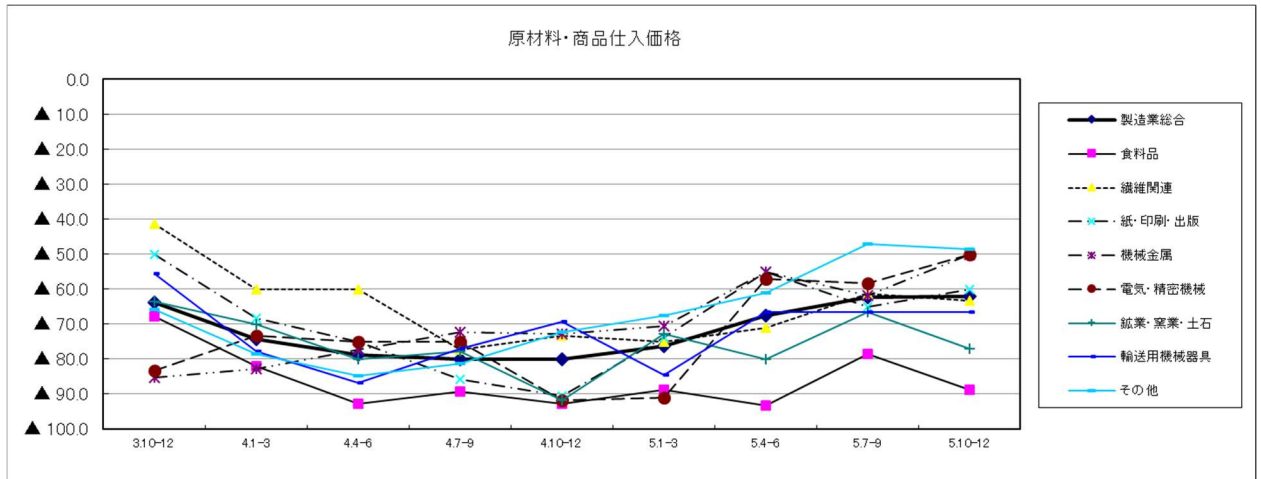
<参考> 先行き見通し

| 先行き見通し | 4.1-3 | 4.4-6 | 4.7-9 | 4.10-12 | 5.1-3 | 5.4-6 | 5.7-9 | 5.10-12 | 6.1-3 | 今期-前期 |
|--------|-------|-------|-------|---------|-------|-------|-------|---------|-------|-------|
| 総合 | ▲48.9 | ▲55.6 | ▲62.9 | ▲61.7 | ▲56.3 | ▲61.6 | ▲54.8 | ▲53.0 | ▲48.2 | 4.8 |



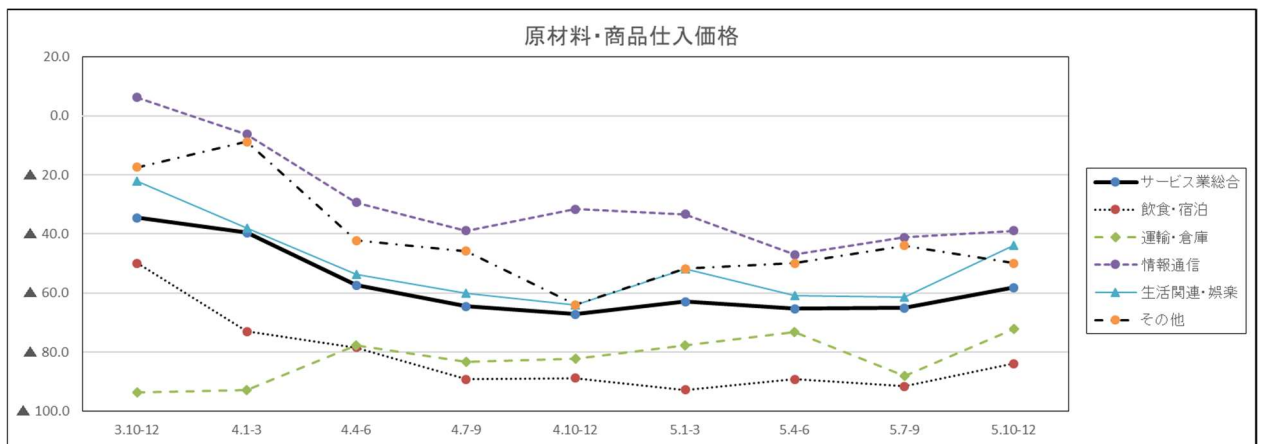
(2) 製造業の内訳

| 原材料・商品仕入価格 | 3.10-12 | 4.1-3 | 4.4-6 | 4.7-9 | 4.10-12 | 5.1-3 | 5.4-6 | 5.7-9 | 5.10-12 | 今期-前期 |
|--------------|---------|--------|--------|--------|---------|--------|--------|--------|---------------|---------------|
| 製造業総合 | ▲ 63.7 | ▲ 74.4 | ▲ 78.8 | ▲ 80.0 | ▲ 80.0 | ▲ 76.3 | ▲ 67.6 | ▲ 62.3 | ▲ 62.0 | 0.3 |
| 食料品 | ▲ 67.9 | ▲ 82.1 | ▲ 92.9 | ▲ 89.3 | ▲ 92.9 | ▲ 88.9 | ▲ 93.3 | ▲ 78.6 | ▲ 88.9 | ▲ 10.3 |
| 繊維関連 | ▲ 41.4 | ▲ 60.0 | ▲ 60.0 | ▲ 77.4 | ▲ 73.3 | ▲ 75.0 | ▲ 71.0 | ▲ 61.3 | ▲ 63.3 | ▲ 2.0 |
| 紙・印刷・出版 | ▲ 50.0 | ▲ 68.4 | ▲ 75.0 | ▲ 85.7 | ▲ 90.5 | ▲ 73.7 | ▲ 55.0 | ▲ 65.0 | ▲ 60.0 | 5.0 |
| 機械金属 | ▲ 85.2 | ▲ 82.8 | ▲ 77.4 | ▲ 72.4 | ▲ 72.7 | ▲ 70.6 | ▲ 55.2 | ▲ 61.8 | ▲ 50.0 | 11.8 |
| 電気・精密機械 | ▲ 83.3 | ▲ 73.3 | ▲ 75.0 | ▲ 75.0 | ▲ 91.7 | ▲ 90.9 | ▲ 57.1 | ▲ 58.3 | ▲ 50.0 | 8.3 |
| 鉱業・窯業・土石 | ▲ 63.6 | ▲ 70.0 | ▲ 80.0 | ▲ 77.8 | ▲ 91.7 | ▲ 72.7 | ▲ 80.0 | ▲ 66.7 | ▲ 76.9 | ▲ 10.2 |
| 輸送用機械器具 | ▲ 55.6 | ▲ 77.8 | ▲ 86.7 | ▲ 76.9 | ▲ 69.2 | ▲ 84.6 | ▲ 66.7 | ▲ 66.7 | ▲ 66.7 | 0.0 |
| その他 | ▲ 65.7 | ▲ 78.6 | ▲ 84.8 | ▲ 81.3 | ▲ 72.2 | ▲ 67.6 | ▲ 61.1 | ▲ 47.1 | ▲ 48.6 | ▲ 1.5 |



(3) サービス業の内訳

| 原材料・商品仕入価格 | 3.10-12 | 4.1-3 | 4.4-6 | 4.7-9 | 4.10-12 | 5.1-3 | 5.4-6 | 5.7-9 | 5.10-12 | 今期-前期 |
|----------------|---------|--------|--------|--------|---------|--------|--------|--------|---------------|--------------|
| サービス業総合 | ▲ 34.5 | ▲ 39.6 | ▲ 57.4 | ▲ 64.6 | ▲ 67.3 | ▲ 62.9 | ▲ 65.4 | ▲ 65.1 | ▲ 58.2 | 6.9 |
| 飲食・宿泊 | ▲ 50.0 | ▲ 73.1 | ▲ 78.6 | ▲ 89.3 | ▲ 88.9 | ▲ 92.9 | ▲ 89.3 | ▲ 91.7 | ▲ 84.0 | 7.7 |
| 運輸・倉庫 | ▲ 93.8 | ▲ 92.9 | ▲ 77.8 | ▲ 83.3 | ▲ 82.4 | ▲ 77.8 | ▲ 73.3 | ▲ 88.2 | ▲ 72.2 | 16.0 |
| 情報通信 | 6.3 | ▲ 6.3 | ▲ 29.4 | ▲ 38.9 | ▲ 31.6 | ▲ 33.3 | ▲ 47.1 | ▲ 41.2 | ▲ 38.9 | 2.3 |
| 生活関連・娯楽 | ▲ 22.2 | ▲ 38.1 | ▲ 53.8 | ▲ 60.0 | ▲ 64.0 | ▲ 52.0 | ▲ 60.9 | ▲ 61.5 | ▲ 44.0 | 17.5 |
| その他 | ▲ 17.4 | ▲ 8.8 | ▲ 42.3 | ▲ 45.8 | ▲ 64.0 | ▲ 51.9 | ▲ 50.0 | ▲ 44.0 | ▲ 50.0 | ▲ 6.0 |



5. 製品・商品販売価格

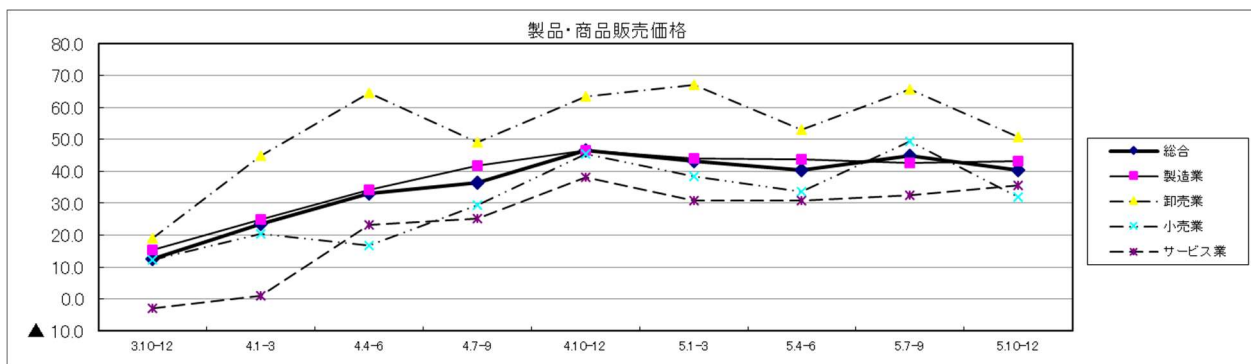
(1) 全体

「上昇」から「下降」を差し引いた総合D I値は40.5となり、前期に比べ4.5ポイント低下し、プラス幅が縮小した。

- ・製造業、サービス業では、プラス幅が拡大した。
- ・卸売業、小売業では、プラス幅が縮小した。

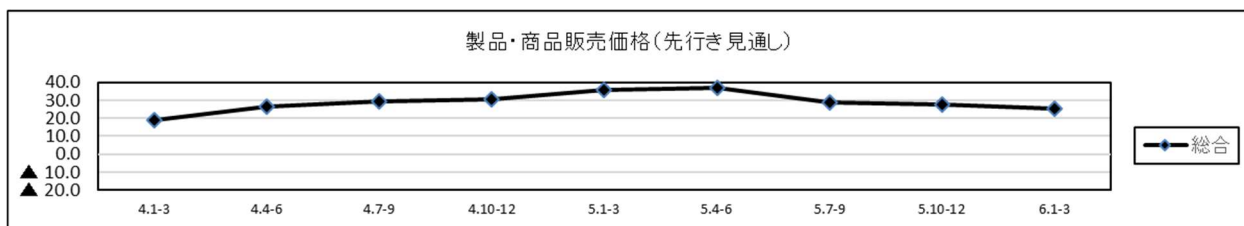
来期の先行き見通し総合D Iは25.6（前回27.8）となり、プラス幅が縮小する見通し。

| 製品・商品販売価格 | 3.10-12 | 4.1-3 | 4.4-6 | 4.7-9 | 4.10-12 | 5.1-3 | 5.4-6 | 5.7-9 | 5.10-12 | 今期-前期 |
|-----------|---------|-------|-------|-------|---------|-------|-------|-------|---------|--------|
| 総合 | 12.4 | 23.5 | 33.0 | 36.4 | 46.7 | 43.3 | 40.3 | 45.0 | 40.5 | ▲ 4.5 |
| 製造業 | 15.3 | 24.9 | 34.3 | 41.7 | 46.5 | 44.1 | 43.7 | 42.6 | 43.3 | 0.7 |
| 卸売業 | 19.1 | 44.8 | 64.7 | 49.2 | 63.5 | 67.1 | 52.9 | 65.7 | 50.7 | ▲ 15.0 |
| 小売業 | 12.3 | 20.5 | 16.7 | 29.3 | 45.5 | 38.4 | 33.8 | 49.3 | 32.0 | ▲ 17.3 |
| サービス業 | ▲ 2.8 | 0.9 | 23.2 | 25.2 | 38.2 | 30.7 | 30.8 | 32.4 | 35.5 | 3.1 |



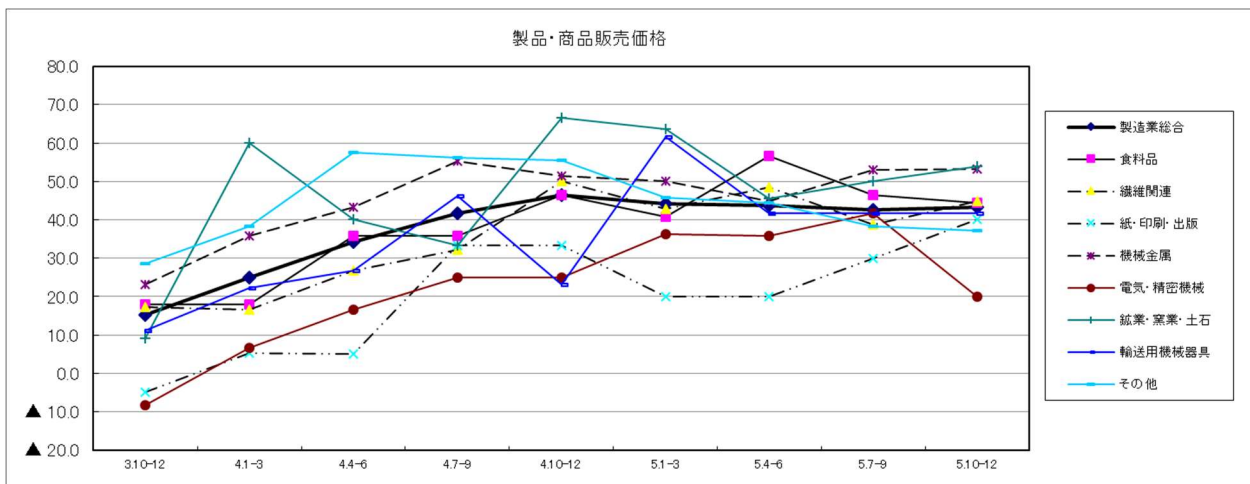
<参考> 先行き見通し

| 先行き見通し | 4.1-3 | 4.4-6 | 4.7-9 | 4.10-12 | 5.1-3 | 5.4-6 | 5.7-9 | 5.10-12 | 6.1-3 | 今期-前期 |
|--------|-------|-------|-------|---------|-------|-------|-------|---------|-------|-------|
| 総合 | 19.1 | 26.6 | 29.7 | 30.9 | 35.7 | 36.9 | 29.1 | 27.8 | 25.6 | ▲ 2.2 |



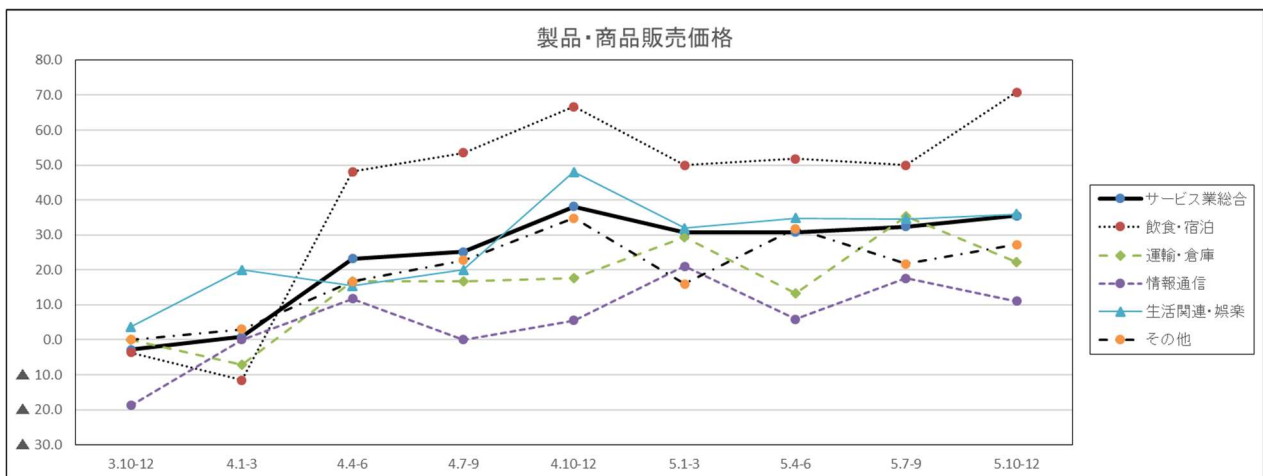
(2) 製造業の内訳

| 製品・商品販売価格 | 3.10-12 | 4.1-3 | 4.4-6 | 4.7-9 | 4.10-12 | 5.1-3 | 5.4-6 | 5.7-9 | 5.10-12 | 今期-前期 |
|-----------|---------|-------|-------|-------|---------|-------|-------|-------|-------------|---------------|
| 製造業総合 | 15.3 | 24.9 | 34.3 | 41.7 | 46.5 | 44.1 | 43.7 | 42.6 | 43.3 | 0.7 |
| 食料品 | 17.9 | 17.9 | 35.7 | 35.7 | 46.4 | 40.7 | 56.7 | 46.4 | 44.4 | ▲ 2.0 |
| 繊維関連 | 17.2 | 16.7 | 26.7 | 32.3 | 50.0 | 42.9 | 48.4 | 38.7 | 44.8 | 6.1 |
| 紙・印刷・出版 | ▲ 5.0 | 5.3 | 5.0 | 33.3 | 33.3 | 20.0 | 20.0 | 30.0 | 40.0 | 10.0 |
| 機械金属 | 23.1 | 35.7 | 43.3 | 55.2 | 51.5 | 50.0 | 44.8 | 52.9 | 53.1 | 0.2 |
| 電気・精密機械 | ▲ 8.3 | 6.7 | 16.7 | 25.0 | 25.0 | 36.4 | 35.7 | 41.7 | 20.0 | ▲ 21.7 |
| 鉱業・窯業・土石 | 9.1 | 60.0 | 40.0 | 33.3 | 66.7 | 63.6 | 45.5 | 50.0 | 53.8 | 3.8 |
| 輸送用機械器具 | 11.1 | 22.2 | 26.7 | 46.2 | 23.1 | 61.5 | 41.7 | 41.7 | 41.7 | 0.0 |
| その他 | 28.6 | 38.2 | 57.6 | 56.3 | 55.6 | 45.7 | 44.4 | 38.2 | 37.1 | ▲ 1.1 |



(3) サービス業の内訳

| 製品・商品販売価格 | 3.10-12 | 4.1-3 | 4.4-6 | 4.7-9 | 4.10-12 | 5.1-3 | 5.4-6 | 5.7-9 | 5.10-12 | 今期-前期 |
|-----------|---------|--------|-------|-------|---------|-------|-------|-------|-------------|---------------|
| サービス業総合 | ▲ 2.8 | 0.9 | 23.2 | 25.2 | 38.2 | 30.7 | 30.8 | 32.4 | 35.5 | 3.1 |
| 飲食・宿泊 | ▲ 3.6 | ▲ 11.5 | 48.1 | 53.6 | 66.7 | 50.0 | 51.9 | 50.0 | 70.8 | 20.8 |
| 運輸・倉庫 | 0.0 | ▲ 7.1 | 16.7 | 16.7 | 17.6 | 29.4 | 13.3 | 35.3 | 22.2 | ▲ 13.1 |
| 情報通信 | ▲ 18.8 | 0.0 | 11.8 | 0.0 | 5.6 | 21.1 | 5.9 | 17.6 | 11.1 | ▲ 6.5 |
| 生活関連・娯楽 | 3.7 | 20.0 | 15.4 | 20.0 | 48.0 | 32.0 | 34.8 | 34.6 | 36.0 | 1.4 |
| その他 | 0.0 | 3.0 | 16.7 | 22.7 | 34.8 | 16.0 | 31.8 | 21.7 | 27.3 | 5.6 |



6. 製品在庫・商品在庫

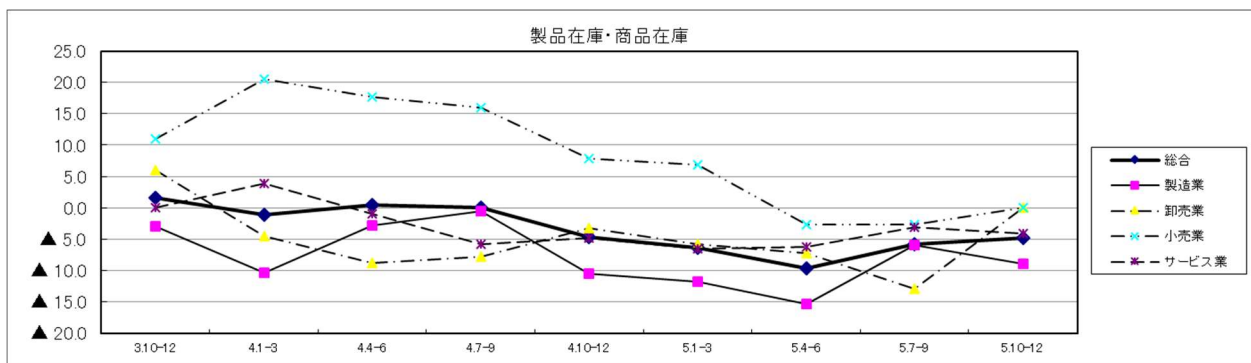
(1) 全体

「減少」から「増加」を差し引いた総合D I値は▲4.8となり、前期に比べ1.1ポイント上昇し、マイナス幅が縮小した。

- ・卸売業、小売業では、マイナスからプラスマイナスゼロへ転換した。
- ・製造業、サービス業では、マイナス幅が拡大した。

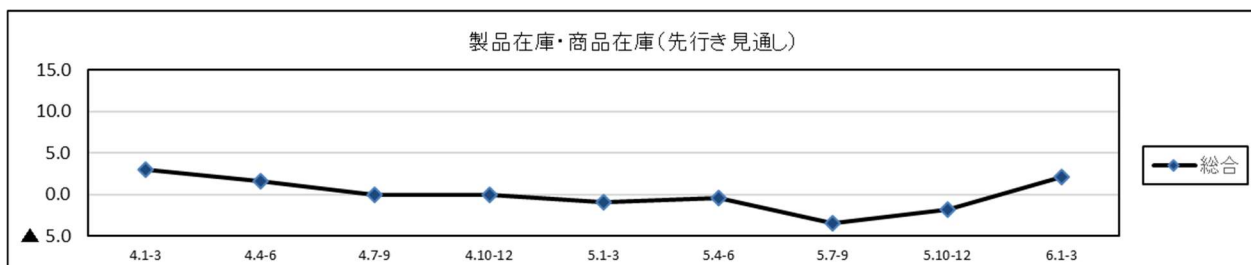
来期の先行き見通し総合D Iは2.1（前回▲1.9）となり、マイナスからプラスへ転換する見通し。

| 製品在庫・商品在庫 | 3.10-12 | 4.1-3 | 4.4-6 | 4.7-9 | 4.10-12 | 5.1-3 | 5.4-6 | 5.7-9 | 5.10-12 | 今期-前期 |
|-----------|---------|-------|-------|-------|---------|-------|-------|-------|---------|-------|
| 総合 | 1.6 | ▲1.1 | 0.5 | 0.0 | ▲4.7 | ▲6.3 | ▲9.7 | ▲5.9 | ▲4.8 | 1.1 |
| 製造業 | ▲2.9 | ▲10.4 | ▲2.8 | ▲0.6 | ▲10.4 | ▲11.8 | ▲15.4 | ▲6.0 | ▲8.9 | ▲2.9 |
| 卸売業 | 6.0 | ▲4.5 | ▲8.8 | ▲7.8 | ▲3.2 | ▲5.8 | ▲7.2 | ▲12.9 | 0.0 | 12.9 |
| 小売業 | 11.0 | 20.5 | 17.7 | 16.0 | 7.9 | 6.8 | ▲2.7 | ▲2.6 | 0.0 | 2.6 |
| サービス業 | 0.0 | 3.9 | ▲1.0 | ▲5.8 | ▲4.8 | ▲6.5 | ▲6.3 | ▲3.1 | ▲4.0 | ▲0.9 |



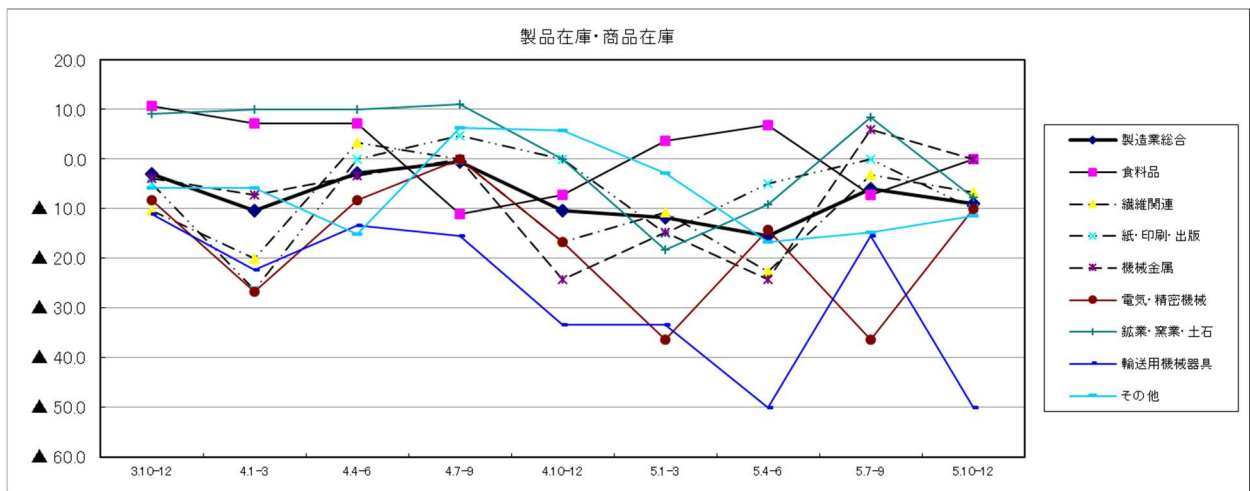
<参考> 先行き見通し

| 先行き見通し | 4.1-3 | 4.4-6 | 4.7-9 | 4.10-12 | 5.1-3 | 5.4-6 | 5.7-9 | 5.10-12 | 6.1-3 | 今期-前期 |
|--------|-------|-------|-------|---------|-------|-------|-------|---------|-------|-------|
| 総合 | 3.0 | 1.6 | 0.0 | 0.0 | ▲0.9 | ▲0.5 | ▲3.5 | ▲1.9 | 2.1 | 4.0 |



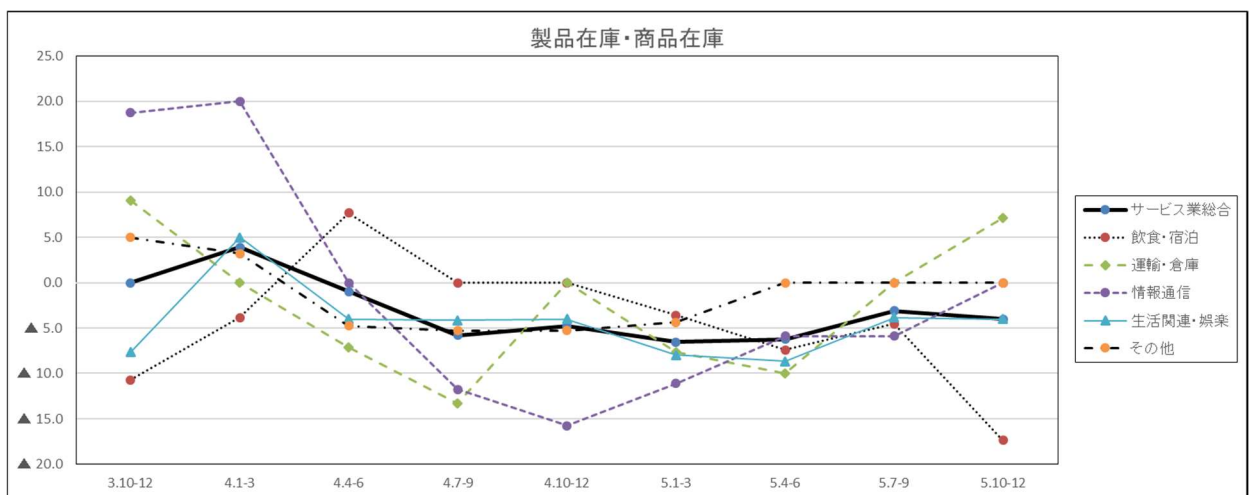
(2) 製造業の内訳

| 製品在庫・商品在庫 | 3.10-12 | 4.1-3 | 4.4-6 | 4.7-9 | 4.10-12 | 5.1-3 | 5.4-6 | 5.7-9 | 5.10-12 | 今期-前期 |
|--------------|---------|--------|--------|--------|---------|--------|--------|--------|---------|--------|
| 製造業総合 | ▲ 2.9 | ▲ 10.4 | ▲ 2.8 | ▲ 0.6 | ▲ 10.4 | ▲ 11.8 | ▲ 15.4 | ▲ 6.0 | ▲ 8.9 | ▲ 2.9 |
| 食料品 | 10.7 | 7.1 | 7.1 | ▲ 11.1 | ▲ 7.1 | 3.7 | 6.9 | ▲ 7.1 | 0.0 | 7.1 |
| 繊維関連 | ▲ 10.3 | ▲ 20.0 | 3.3 | 0.0 | ▲ 16.7 | ▲ 10.7 | ▲ 22.6 | ▲ 3.2 | ▲ 6.7 | ▲ 3.5 |
| 紙・印刷・出版 | ▲ 5.0 | ▲ 26.3 | 0.0 | 4.8 | 0.0 | ▲ 15.0 | ▲ 5.0 | 0.0 | ▲ 10.0 | ▲ 10.0 |
| 機械金属 | ▲ 3.8 | ▲ 7.1 | ▲ 3.3 | 0.0 | ▲ 24.2 | ▲ 14.7 | ▲ 24.1 | 5.9 | 0.0 | ▲ 5.9 |
| 電気・精密機械 | ▲ 8.3 | ▲ 26.7 | ▲ 8.3 | 0.0 | ▲ 16.7 | ▲ 36.4 | ▲ 14.3 | ▲ 36.4 | ▲ 10.0 | 26.4 |
| 鉱業・窯業・土石 | 9.1 | 10.0 | 10.0 | 11.1 | 0.0 | ▲ 18.2 | ▲ 9.1 | 8.3 | ▲ 7.7 | ▲ 16.0 |
| 輸送用機械器具 | ▲ 11.1 | ▲ 22.2 | ▲ 13.3 | ▲ 15.4 | ▲ 33.3 | ▲ 33.3 | ▲ 50.0 | ▲ 15.4 | ▲ 50.0 | ▲ 34.6 |
| その他 | ▲ 5.7 | ▲ 5.9 | ▲ 15.2 | 6.3 | 5.7 | ▲ 2.9 | ▲ 16.7 | ▲ 14.7 | ▲ 11.4 | 3.3 |



(3) サービス業の内訳

| 製品在庫・商品在庫 | 3.10-12 | 4.1-3 | 4.4-6 | 4.7-9 | 4.10-12 | 5.1-3 | 5.4-6 | 5.7-9 | 5.10-12 | 今期-前期 |
|----------------|---------|-------|-------|--------|---------|--------|--------|-------|---------|--------|
| サービス業総合 | 0.0 | 3.9 | ▲ 1.0 | ▲ 5.8 | ▲ 4.8 | ▲ 6.5 | ▲ 6.3 | ▲ 3.1 | ▲ 4.0 | ▲ 0.9 |
| 飲食・宿泊 | ▲ 10.7 | ▲ 3.8 | 7.7 | 0.0 | 0.0 | ▲ 3.6 | ▲ 7.4 | ▲ 4.5 | ▲ 17.4 | ▲ 12.9 |
| 運輸・倉庫 | 9.1 | 0.0 | ▲ 7.1 | ▲ 13.3 | 0.0 | ▲ 7.7 | ▲ 10.0 | 0.0 | 7.1 | 7.1 |
| 情報通信 | 18.8 | 20.0 | 0.0 | ▲ 11.8 | ▲ 15.8 | ▲ 11.1 | ▲ 5.9 | ▲ 5.9 | 0.0 | 5.9 |
| 生活関連・娯楽 | ▲ 7.7 | 5.0 | ▲ 4.0 | ▲ 4.2 | ▲ 4.0 | ▲ 8.0 | ▲ 8.7 | ▲ 3.8 | ▲ 4.0 | ▲ 0.2 |
| その他 | 5.0 | 3.2 | ▲ 4.8 | ▲ 5.3 | ▲ 5.3 | ▲ 4.3 | 0.0 | 0.0 | 0.0 | 0.0 |



7. 資金繰り

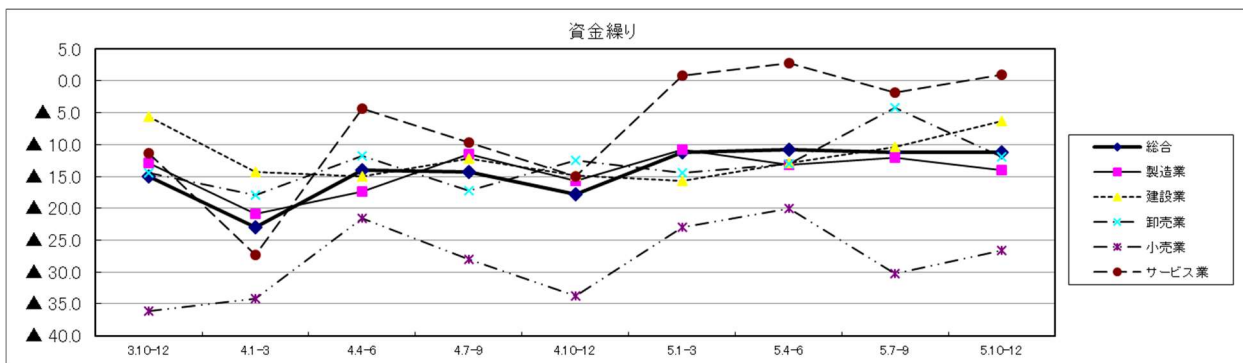
(1) 全体

「好転」から「悪化」を差し引いた総合DI値は▲11.2となり、前期と比べ変動がなく、マイナスで横ばいとなった。

- ・サービス業では、マイナスからプラスへ転換した。
- ・建設業、小売業では、マイナス幅が縮小した。
- ・製造業、卸売業では、マイナス幅が拡大した。

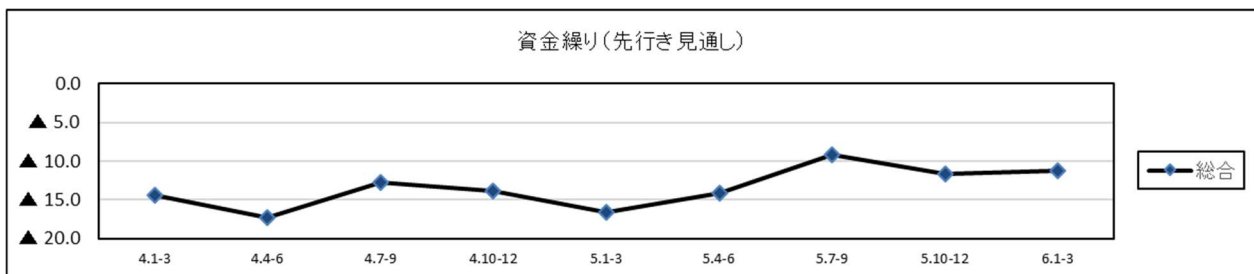
来期の先行き見通し総合DIは▲11.2（前回▲11.7）となり、マイナス幅が縮小する見通し。

| 資金繰り | 3.10-12 | 4.1-3 | 4.4-6 | 4.7-9 | 4.10-12 | 5.1-3 | 5.4-6 | 5.7-9 | 5.10-12 | 今期-前期 |
|-------|---------|-------|-------|-------|---------|-------|-------|-------|---------|-------|
| 総合 | ▲14.9 | ▲23.0 | ▲14.0 | ▲14.3 | ▲17.7 | ▲11.2 | ▲10.8 | ▲11.2 | ▲11.2 | 0.0 |
| 製造業 | ▲12.9 | ▲20.8 | ▲17.4 | ▲11.6 | ▲15.8 | ▲10.7 | ▲13.2 | ▲12.1 | ▲14.0 | ▲1.9 |
| 建設業 | ▲5.7 | ▲14.3 | ▲14.9 | ▲12.2 | ▲14.8 | ▲15.7 | ▲12.9 | ▲10.3 | ▲6.3 | 4.0 |
| 卸売業 | ▲14.5 | ▲17.9 | ▲11.8 | ▲17.2 | ▲12.5 | ▲14.5 | ▲13.0 | ▲4.3 | ▲11.9 | ▲7.6 |
| 小売業 | ▲36.1 | ▲34.2 | ▲21.5 | ▲28.0 | ▲33.8 | ▲23.0 | ▲20.0 | ▲30.3 | ▲26.7 | 3.6 |
| サービス業 | ▲11.4 | ▲27.3 | ▲4.3 | ▲9.6 | ▲15.0 | 0.8 | 2.8 | ▲1.8 | 0.9 | 2.7 |



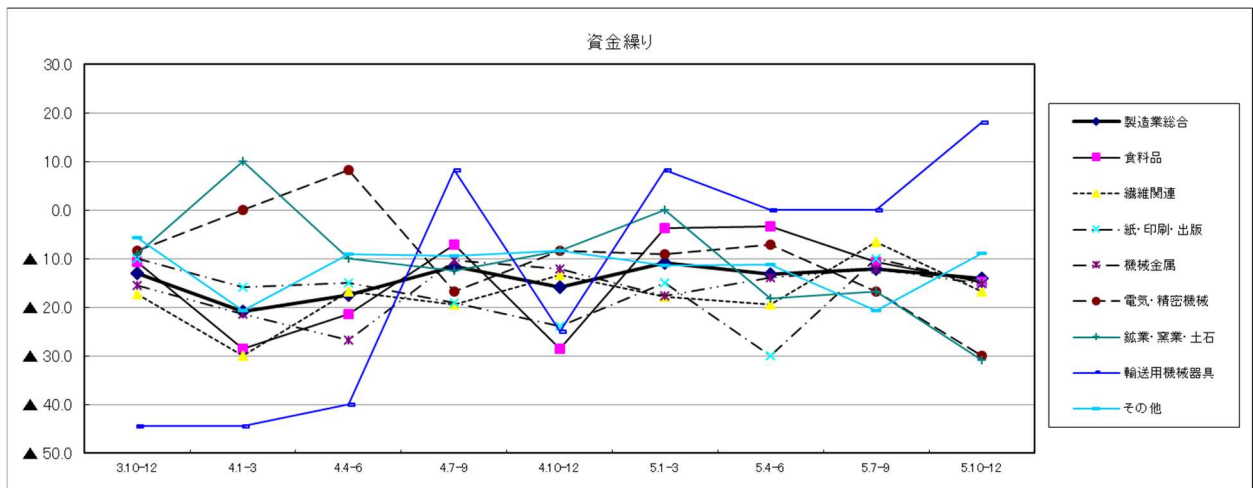
<参考> 先行き見通し

| 先行き見通し | 4.1-3 | 4.4-6 | 4.7-9 | 4.10-12 | 5.1-3 | 5.4-6 | 5.7-9 | 5.10-12 | 6.1-3 | 今期-前期 |
|--------|-------|-------|-------|---------|-------|-------|-------|---------|-------|-------|
| 総合 | ▲14.4 | ▲17.3 | ▲12.8 | ▲13.8 | ▲16.6 | ▲14.1 | ▲9.1 | ▲11.7 | ▲11.2 | 0.5 |



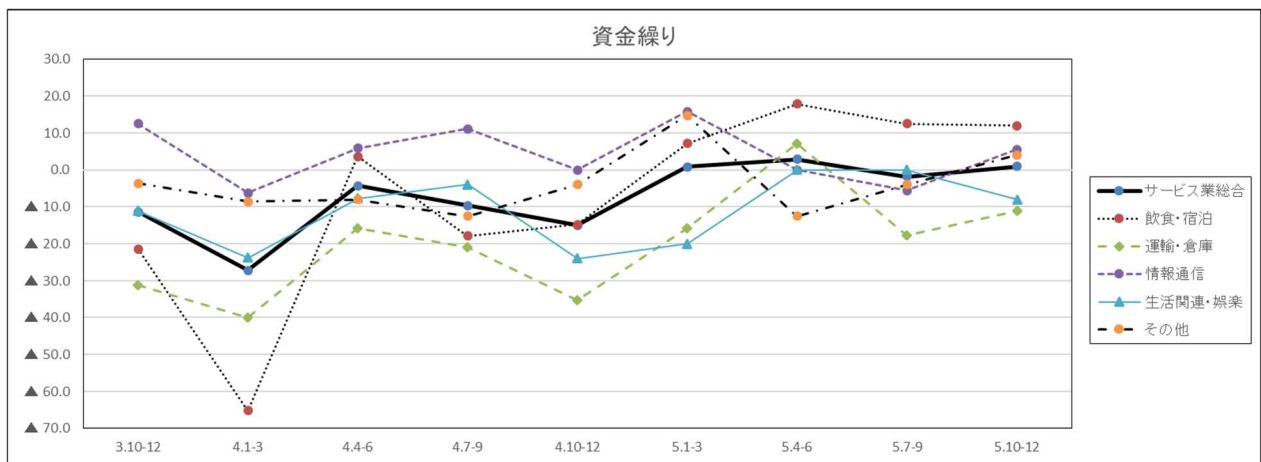
(2) 製造業の内訳

| 資金繰り | 3.10-12 | 4.1-3 | 4.4-6 | 4.7-9 | 4.10-12 | 5.1-3 | 5.4-6 | 5.7-9 | 5.10-12 | 今期-前期 |
|--------------|---------|--------|--------|--------|---------|--------|--------|--------|---------|--------|
| 製造業総合 | ▲ 12.9 | ▲ 20.8 | ▲ 17.4 | ▲ 11.6 | ▲ 15.8 | ▲ 10.7 | ▲ 13.2 | ▲ 12.1 | ▲ 14.0 | ▲ 1.9 |
| 食料品 | ▲ 10.7 | ▲ 28.6 | ▲ 21.4 | ▲ 7.1 | ▲ 28.6 | ▲ 3.7 | ▲ 3.3 | ▲ 10.7 | ▲ 14.8 | ▲ 4.1 |
| 繊維関連 | ▲ 17.2 | ▲ 30.0 | ▲ 16.7 | ▲ 19.4 | ▲ 13.3 | ▲ 17.9 | ▲ 19.4 | ▲ 6.5 | ▲ 16.7 | ▲ 10.2 |
| 紙・印刷・出版 | ▲ 10.0 | ▲ 15.8 | ▲ 15.0 | ▲ 19.0 | ▲ 23.8 | ▲ 15.0 | ▲ 30.0 | ▲ 10.0 | ▲ 15.0 | ▲ 5.0 |
| 機械金属 | ▲ 15.4 | ▲ 21.4 | ▲ 26.7 | ▲ 10.3 | ▲ 12.1 | ▲ 17.6 | ▲ 13.8 | ▲ 12.1 | ▲ 15.2 | ▲ 3.1 |
| 電気・精密機械 | ▲ 8.3 | 0.0 | 8.3 | ▲ 16.7 | ▲ 8.3 | ▲ 9.1 | ▲ 7.1 | ▲ 16.7 | ▲ 30.0 | ▲ 13.3 |
| 鉱業・窯業・土石 | ▲ 9.1 | 10.0 | ▲ 10.0 | ▲ 12.5 | ▲ 8.3 | 0.0 | ▲ 18.2 | ▲ 16.7 | ▲ 30.8 | ▲ 14.1 |
| 輸送用機械器具 | ▲ 44.4 | ▲ 44.4 | ▲ 40.0 | 8.3 | ▲ 25.0 | 8.3 | 0.0 | 0.0 | 18.2 | 18.2 |
| その他 | ▲ 5.7 | ▲ 20.6 | ▲ 9.1 | ▲ 9.4 | ▲ 8.3 | ▲ 11.4 | ▲ 11.1 | ▲ 20.6 | ▲ 8.8 | 11.8 |



(3) サービス業の内訳

| 資金繰り | 3.10-12 | 4.1-3 | 4.4-6 | 4.7-9 | 4.10-12 | 5.1-3 | 5.4-6 | 5.7-9 | 5.10-12 | 今期-前期 |
|----------------|---------|--------|--------|--------|---------|--------|--------|--------|---------|-------|
| サービス業総合 | ▲ 11.4 | ▲ 27.3 | ▲ 4.3 | ▲ 9.6 | ▲ 15.0 | 0.8 | 2.8 | ▲ 1.8 | 0.9 | 2.7 |
| 飲食・宿泊 | ▲ 21.4 | ▲ 65.2 | 3.6 | ▲ 17.9 | ▲ 14.8 | 7.1 | 17.9 | 12.5 | 12.0 | ▲ 0.5 |
| 運輸・倉庫 | ▲ 31.3 | ▲ 40.0 | ▲ 15.8 | ▲ 21.1 | ▲ 35.3 | ▲ 15.8 | 7.1 | ▲ 17.6 | ▲ 11.1 | 6.5 |
| 情報通信 | 12.5 | ▲ 6.3 | 5.9 | 11.1 | 0.0 | 15.8 | 0.0 | ▲ 5.6 | 5.6 | 11.2 |
| 生活関連・娯楽 | ▲ 11.1 | ▲ 23.8 | ▲ 7.7 | ▲ 4.0 | ▲ 24.0 | ▲ 20.0 | 0.0 | 0.0 | ▲ 8.0 | ▲ 8.0 |
| その他 | ▲ 3.7 | ▲ 8.6 | ▲ 8.0 | ▲ 12.5 | ▲ 4.0 | 14.8 | ▲ 12.5 | ▲ 4.0 | 4.0 | 8.0 |



8. 採算（収益）

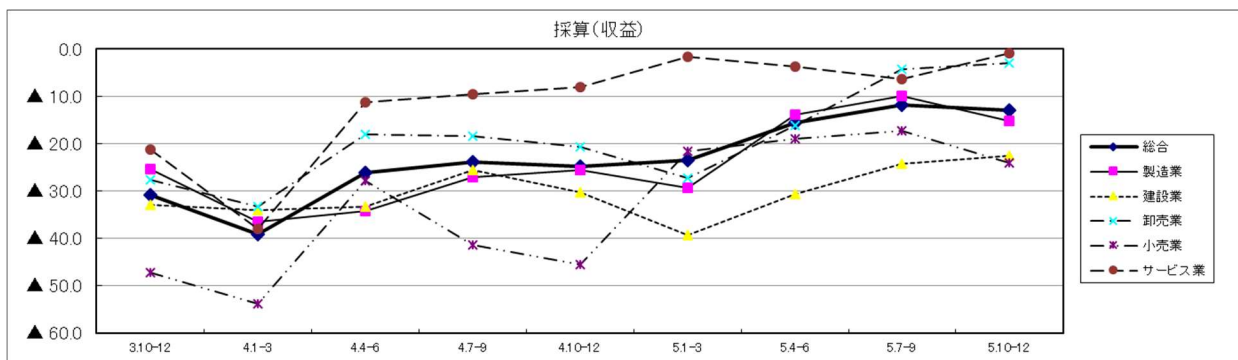
(1) 全体

「好転」から「悪化」を差し引いた総合DI値は▲12.9となり、前期に比べ1.1ポイント低下し、マイナス幅が拡大した。

- ・建設業、卸売業、サービス業では、マイナス幅が縮小した。
- ・製造業、小売業では、マイナス幅が拡大した。

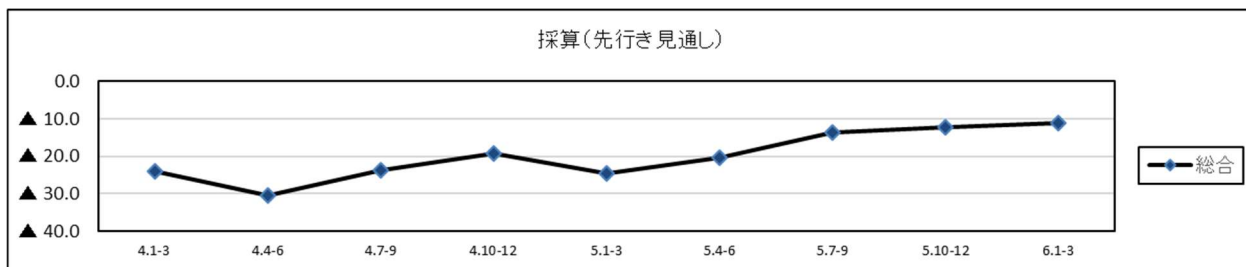
来期の先行き見通し総合DIは▲11.2（前回▲12.1）となり、マイナス幅が縮小する見通し。

| 採算(収益) | 3.10-12 | 4.1-3 | 4.4-6 | 4.7-9 | 4.10-12 | 5.1-3 | 5.4-6 | 5.7-9 | 5.10-12 | 今期-前期 |
|--------|---------|--------|--------|--------|---------|--------|--------|--------|---------|-------|
| 総合 | ▲ 30.8 | ▲ 39.1 | ▲ 26.0 | ▲ 23.9 | ▲ 24.9 | ▲ 23.4 | ▲ 15.5 | ▲ 11.8 | ▲ 12.9 | ▲ 1.1 |
| 製造業 | ▲ 25.3 | ▲ 36.4 | ▲ 34.3 | ▲ 27.0 | ▲ 25.5 | ▲ 29.2 | ▲ 13.8 | ▲ 9.8 | ▲ 15.2 | ▲ 5.4 |
| 建設業 | ▲ 33.0 | ▲ 34.1 | ▲ 33.3 | ▲ 25.6 | ▲ 30.2 | ▲ 39.3 | ▲ 30.6 | ▲ 24.1 | ▲ 22.5 | 1.6 |
| 卸売業 | ▲ 27.5 | ▲ 33.3 | ▲ 17.9 | ▲ 18.5 | ▲ 20.6 | ▲ 27.1 | ▲ 16.2 | ▲ 4.3 | ▲ 3.0 | 1.3 |
| 小売業 | ▲ 47.2 | ▲ 53.8 | ▲ 27.8 | ▲ 41.3 | ▲ 45.5 | ▲ 21.6 | ▲ 18.9 | ▲ 17.3 | ▲ 24.0 | ▲ 6.7 |
| サービス業 | ▲ 21.2 | ▲ 38.1 | ▲ 11.3 | ▲ 9.6 | ▲ 8.0 | ▲ 1.7 | ▲ 3.7 | ▲ 6.4 | ▲ 0.9 | 5.5 |



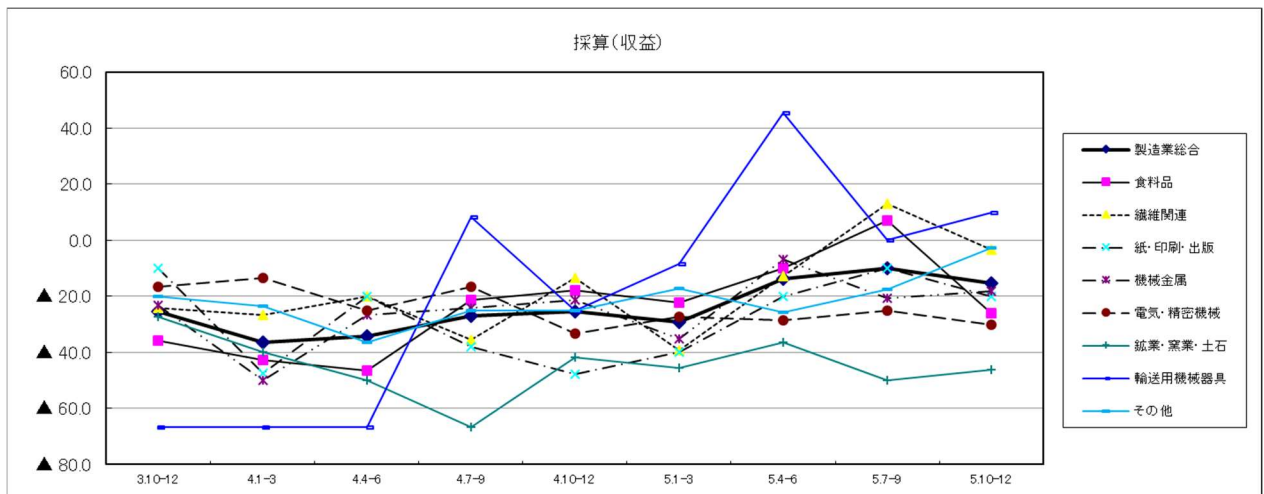
<参考> 先行き見通し

| 先行き見通し | 4.1-3 | 4.4-6 | 4.7-9 | 4.10-12 | 5.1-3 | 5.4-6 | 5.7-9 | 5.10-12 | 6.1-3 | 今期-前期 |
|--------|--------|--------|--------|---------|--------|--------|--------|---------|--------|-------|
| 総合 | ▲ 23.9 | ▲ 30.4 | ▲ 23.7 | ▲ 19.2 | ▲ 24.6 | ▲ 20.3 | ▲ 13.5 | ▲ 12.1 | ▲ 11.2 | 0.9 |



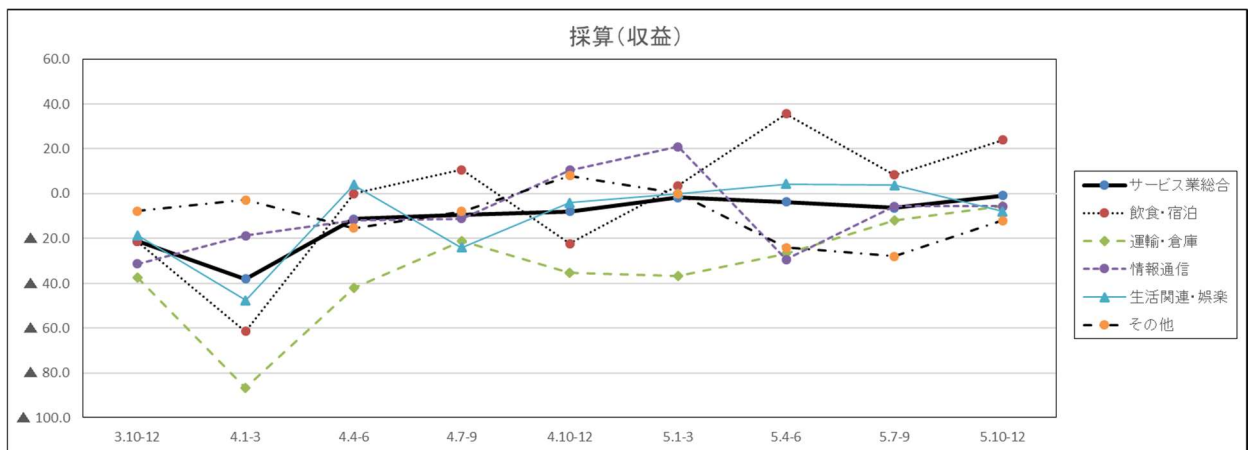
(2) 製造業の内訳

| 採算(収益) | 3.10-12 | 4.1-3 | 4.4-6 | 4.7-9 | 4.10-12 | 5.1-3 | 5.4-6 | 5.7-9 | 5.10-12 | 今期-前期 |
|--------------|---------|--------|--------|--------|---------|--------|--------|--------|---------|--------|
| 製造業総合 | ▲ 25.3 | ▲ 36.4 | ▲ 34.3 | ▲ 27.0 | ▲ 25.5 | ▲ 29.2 | ▲ 13.8 | ▲ 9.8 | ▲ 15.2 | ▲ 5.4 |
| 食料品 | ▲ 35.7 | ▲ 42.9 | ▲ 46.4 | ▲ 21.4 | ▲ 17.9 | ▲ 22.2 | ▲ 10.0 | 7.1 | ▲ 25.9 | ▲ 33.0 |
| 繊維関連 | ▲ 24.1 | ▲ 26.7 | ▲ 20.0 | ▲ 35.5 | ▲ 13.3 | ▲ 39.3 | ▲ 12.9 | 12.9 | ▲ 3.3 | ▲ 16.2 |
| 紙・印刷・出版 | ▲ 10.0 | ▲ 47.4 | ▲ 20.0 | ▲ 38.1 | ▲ 47.6 | ▲ 40.0 | ▲ 20.0 | ▲ 10.0 | ▲ 20.0 | ▲ 10.0 |
| 機械金属 | ▲ 23.1 | ▲ 50.0 | ▲ 26.7 | ▲ 24.1 | ▲ 21.2 | ▲ 35.3 | ▲ 6.9 | ▲ 20.6 | ▲ 18.2 | 2.4 |
| 電気・精密機械 | ▲ 16.7 | ▲ 13.3 | ▲ 25.0 | ▲ 16.7 | ▲ 33.3 | ▲ 27.3 | ▲ 28.6 | ▲ 25.0 | ▲ 30.0 | ▲ 5.0 |
| 鉱業・窯業・土石 | ▲ 27.3 | ▲ 40.0 | ▲ 50.0 | ▲ 66.7 | ▲ 41.7 | ▲ 45.5 | ▲ 36.4 | ▲ 50.0 | ▲ 46.2 | 3.8 |
| 輸送用機械器具 | ▲ 66.7 | ▲ 66.7 | ▲ 66.7 | 8.3 | ▲ 25.0 | ▲ 8.3 | 45.5 | 0.0 | 10.0 | 10.0 |
| その他 | ▲ 20.0 | ▲ 23.5 | ▲ 36.4 | ▲ 25.0 | ▲ 25.0 | ▲ 17.1 | ▲ 25.7 | ▲ 17.6 | ▲ 2.9 | 14.7 |



(3) サービス業の内訳

| 採算(収益) | 3.10-12 | 4.1-3 | 4.4-6 | 4.7-9 | 4.10-12 | 5.1-3 | 5.4-6 | 5.7-9 | 5.10-12 | 今期-前期 |
|----------------|---------|--------|--------|--------|---------|--------|--------|--------|---------|--------|
| サービス業総合 | ▲ 21.2 | ▲ 38.1 | ▲ 11.3 | ▲ 9.6 | ▲ 8.0 | ▲ 1.7 | ▲ 3.7 | ▲ 6.4 | ▲ 0.9 | 5.5 |
| 飲食・宿泊 | ▲ 21.4 | ▲ 61.5 | 0.0 | 10.7 | ▲ 22.2 | 3.6 | 35.7 | 8.3 | 24.0 | 15.7 |
| 運輸・倉庫 | ▲ 37.5 | ▲ 86.7 | ▲ 42.1 | ▲ 21.1 | ▲ 35.3 | ▲ 36.8 | ▲ 26.7 | ▲ 11.8 | ▲ 5.6 | 6.2 |
| 情報通信 | ▲ 31.3 | ▲ 18.8 | ▲ 11.8 | ▲ 11.1 | 10.5 | 21.1 | ▲ 29.4 | ▲ 5.6 | ▲ 5.6 | 0.0 |
| 生活関連・娯楽 | ▲ 18.5 | ▲ 47.6 | 4.0 | ▲ 24.0 | ▲ 4.0 | 0.0 | 4.3 | 3.8 | ▲ 8.0 | ▲ 11.8 |
| その他 | ▲ 7.7 | ▲ 2.9 | ▲ 15.4 | ▲ 8.0 | 8.0 | 0.0 | ▲ 24.0 | ▲ 28.0 | ▲ 12.0 | 16.0 |



9. 従業員数（常用）

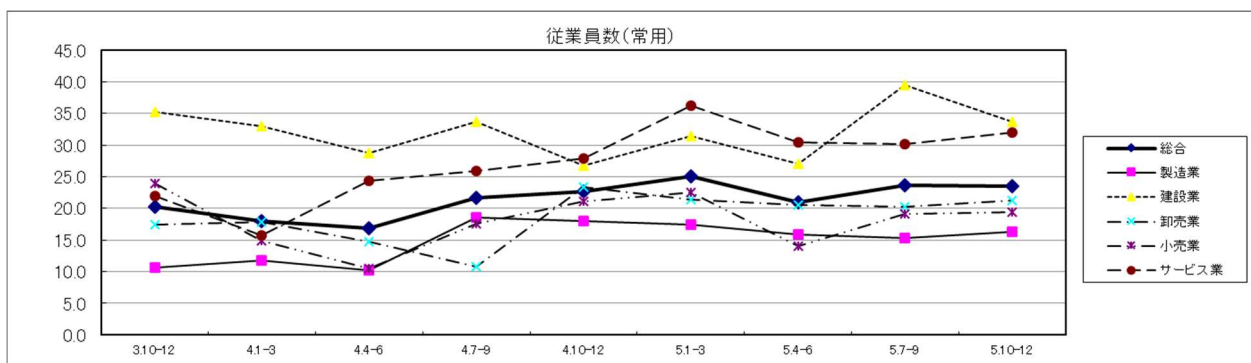
(1) 全体

「不足」から「過剰」を差し引いた総合D I値は23.5となり、前期に比べ0.1ポイント低下し、プラス幅が縮小した。

- ・製造業、卸売業、小売業、サービス業では、プラス幅が拡大した。
- ・建設業では、プラス幅が縮小した。

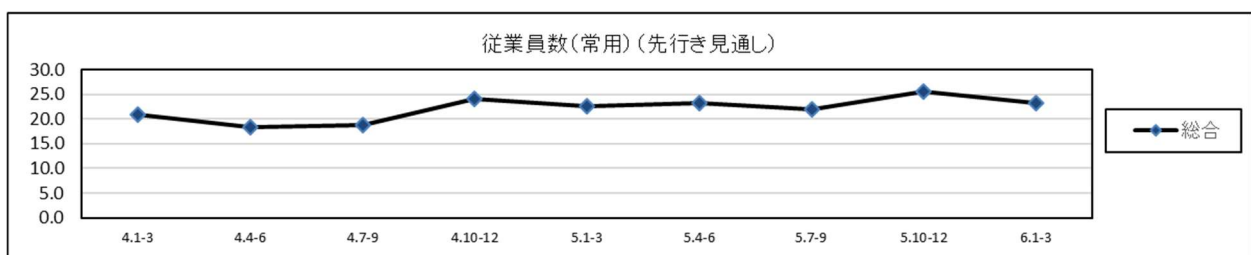
来期の先行き見通し総合D Iは23.2（前回25.6）となり、プラス幅が縮小する見通し。

| 従業員数(常用) | 3.10-12 | 4.1-3 | 4.4-6 | 4.7-9 | 4.10-12 | 5.1-3 | 5.4-6 | 5.7-9 | 5.10-12 | 今期-前期 |
|----------|---------|-------|-------|-------|---------|-------|-------|-------|---------|-------|
| 総合 | 20.3 | 18.0 | 16.9 | 21.7 | 22.7 | 25.1 | 21.0 | 23.6 | 23.5 | ▲ 0.1 |
| 製造業 | 10.7 | 11.8 | 10.2 | 18.6 | 18.0 | 17.4 | 15.8 | 15.4 | 16.3 | 0.9 |
| 建設業 | 35.2 | 33.0 | 28.7 | 33.7 | 26.7 | 31.5 | 27.1 | 39.5 | 33.8 | ▲ 5.7 |
| 卸売業 | 17.4 | 17.9 | 14.7 | 10.8 | 23.4 | 21.4 | 20.6 | 20.3 | 21.2 | 0.9 |
| 小売業 | 23.9 | 14.9 | 10.5 | 17.6 | 21.1 | 22.5 | 14.1 | 19.2 | 19.4 | 0.2 |
| サービス業 | 21.9 | 15.7 | 24.3 | 25.9 | 27.9 | 36.3 | 30.4 | 30.2 | 32.1 | 1.9 |



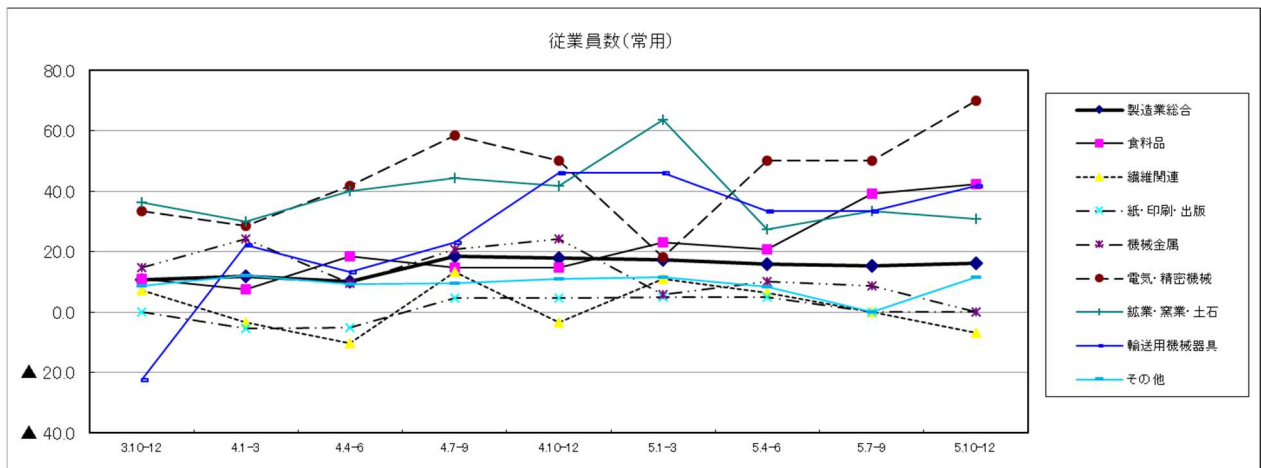
<参考> 先行き見通し

| 先行き見通し | 4.1-3 | 4.4-6 | 4.7-9 | 4.10-12 | 5.1-3 | 5.4-6 | 5.7-9 | 5.10-12 | 6.1-3 | 今期-前期 |
|--------|-------|-------|-------|---------|-------|-------|-------|---------|-------|-------|
| 総合 | 20.9 | 18.4 | 18.7 | 24.0 | 22.7 | 23.3 | 21.9 | 25.6 | 23.2 | ▲ 2.4 |



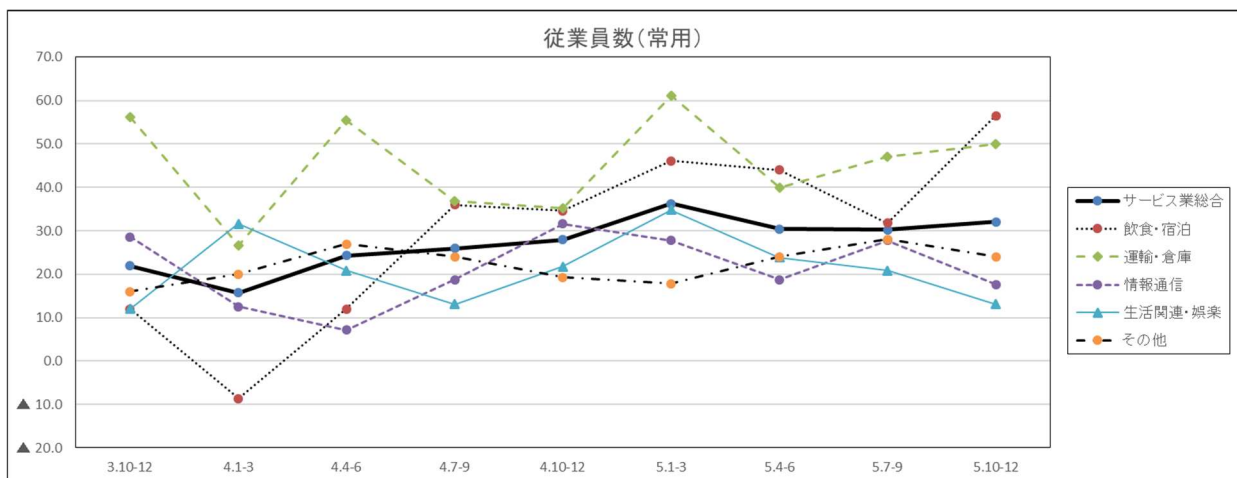
(2) 製造業の内訳

| 従業員数(常用) | 3.10-12 | 4.1-3 | 4.4-6 | 4.7-9 | 4.10-12 | 5.1-3 | 5.4-6 | 5.7-9 | 5.10-12 | 今期-前期 |
|--------------|---------|-------|--------|-------|---------|-------|-------|-------|--------------|--------------|
| 製造業総合 | 10.7 | 11.8 | 10.2 | 18.6 | 18.0 | 17.4 | 15.8 | 15.4 | 16.3 | 0.9 |
| 食料品 | 11.1 | 7.4 | 18.5 | 14.8 | 14.8 | 23.1 | 20.7 | 39.3 | 42.3 | 3.0 |
| 繊維関連 | 7.1 | ▲ 3.4 | ▲ 10.3 | 13.3 | ▲ 3.4 | 11.1 | 6.5 | 0.0 | ▲ 6.9 | ▲ 6.9 |
| 紙・印刷・出版 | 0.0 | ▲ 5.3 | ▲ 5.0 | 4.8 | 4.8 | 5.0 | 5.0 | 0.0 | 0.0 | 0.0 |
| 機械金属 | 14.8 | 24.1 | 9.7 | 20.7 | 24.2 | 5.7 | 10.0 | 8.6 | 0.0 | ▲ 8.6 |
| 電気・精密機械 | 33.3 | 28.6 | 41.7 | 58.3 | 50.0 | 18.2 | 50.0 | 50.0 | 70.0 | 20.0 |
| 鉱業・窯業・土石 | 36.4 | 30.0 | 40.0 | 44.4 | 41.7 | 63.6 | 27.3 | 33.3 | 30.8 | ▲ 2.5 |
| 輸送用機械器具 | ▲ 22.2 | 22.2 | 13.3 | 23.1 | 46.2 | 46.2 | 33.3 | 33.3 | 41.7 | 8.4 |
| その他 | 8.6 | 12.1 | 9.4 | 9.7 | 11.1 | 11.4 | 8.3 | 0.0 | 11.4 | 11.4 |



(3) サービス業の内訳

| 従業員数(常用) | 3.10-12 | 4.1-3 | 4.4-6 | 4.7-9 | 4.10-12 | 5.1-3 | 5.4-6 | 5.7-9 | 5.10-12 | 今期-前期 |
|----------------|---------|-------|-------|-------|---------|-------|-------|-------|-------------|---------------|
| サービス業総合 | 21.9 | 15.7 | 24.3 | 25.9 | 27.9 | 36.3 | 30.4 | 30.2 | 32.1 | 1.9 |
| 飲食・宿泊 | 12.0 | ▲ 8.7 | 12.0 | 36.0 | 34.6 | 46.2 | 44.0 | 31.8 | 56.5 | 24.7 |
| 運輸・倉庫 | 56.3 | 26.7 | 55.6 | 36.8 | 35.3 | 61.1 | 40.0 | 47.1 | 50.0 | 2.9 |
| 情報通信 | 28.6 | 12.5 | 7.1 | 18.8 | 31.6 | 27.8 | 18.8 | 27.8 | 17.6 | ▲ 10.2 |
| 生活関連・娯楽 | 12.0 | 31.6 | 20.8 | 13.0 | 21.7 | 34.8 | 23.8 | 20.8 | 13.0 | ▲ 7.8 |
| その他 | 16.0 | 20.0 | 26.9 | 24.0 | 19.2 | 17.9 | 24.0 | 28.0 | 24.0 | ▲ 4.0 |



10. 従業員数（臨時）

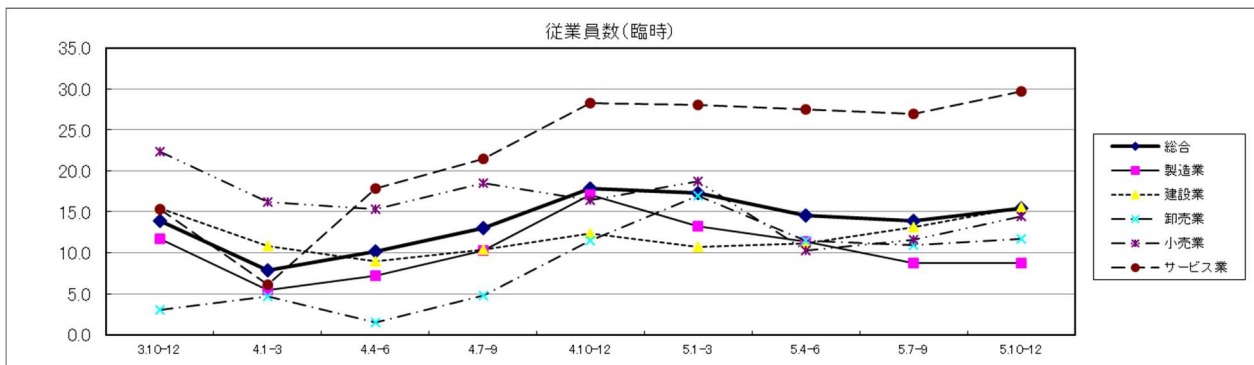
(1) 全体

「不足」から「過剰」を差し引いた総合D I値は15.5となり、前期に比べ1.6ポイント上昇し、プラス幅が拡大した。

・全業種でプラス幅が拡大した。

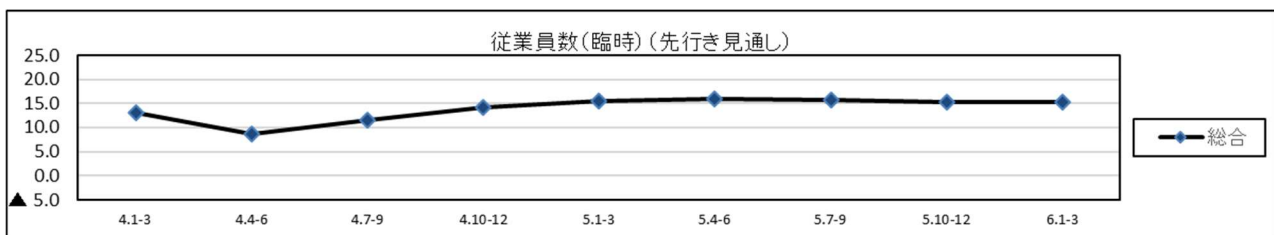
来期の先行き見通し総合D Iは15.3（前回15.2）となり、プラス幅が拡大する見通し。

| 従業員数(臨時) | 3.10-12 | 4.1-3 | 4.4-6 | 4.7-9 | 4.10-12 | 5.1-3 | 5.4-6 | 5.7-9 | 5.10-12 | 今期-前期 |
|----------|---------|-------|-------|-------|---------|-------|-------|-------|---------|-------|
| 総合 | 13.9 | 7.9 | 10.1 | 13.1 | 17.9 | 17.4 | 14.6 | 13.9 | 15.5 | 1.6 |
| 製造業 | 11.7 | 5.5 | 7.2 | 10.3 | 17.0 | 13.3 | 11.4 | 8.7 | 8.8 | 0.1 |
| 建設業 | 15.4 | 10.8 | 9.0 | 10.4 | 12.3 | 10.7 | 11.1 | 13.2 | 15.5 | 2.3 |
| 卸売業 | 3.0 | 4.7 | 1.5 | 4.8 | 11.5 | 16.9 | 11.5 | 10.9 | 11.7 | 0.8 |
| 小売業 | 22.4 | 16.2 | 15.3 | 18.5 | 16.4 | 18.8 | 10.3 | 11.6 | 14.5 | 2.9 |
| サービス業 | 15.3 | 6.1 | 17.8 | 21.4 | 28.3 | 28.0 | 27.6 | 27.0 | 29.7 | 2.7 |



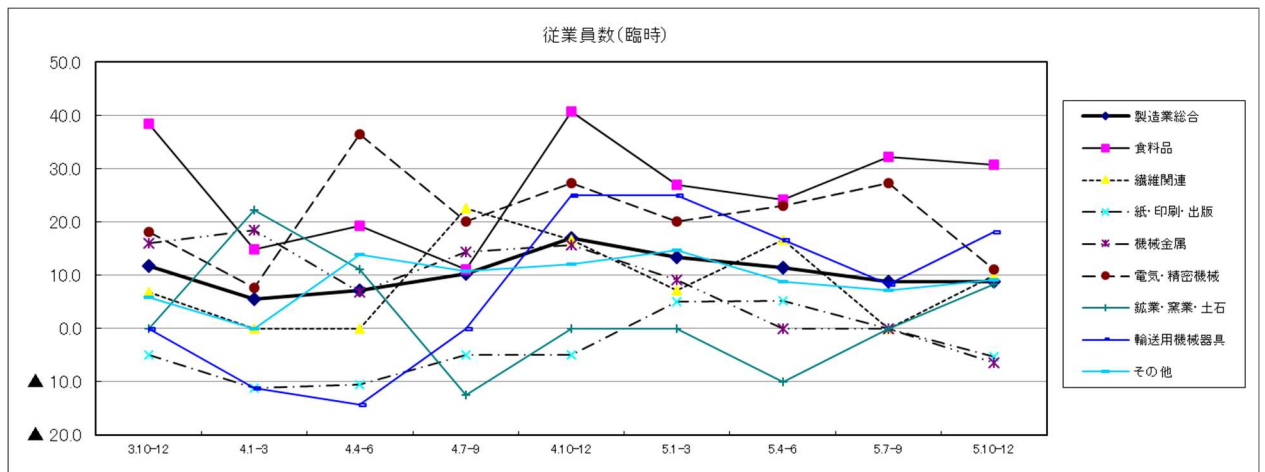
<参考> 先行き見通し

| 先行き見通し | 4.1-3 | 4.4-6 | 4.7-9 | 4.10-12 | 5.1-3 | 5.4-6 | 5.7-9 | 5.10-12 | 6.1-3 | 今期-前期 |
|--------|-------|-------|-------|---------|-------|-------|-------|---------|-------|-------|
| 総合 | 13.0 | 8.6 | 11.6 | 14.2 | 15.5 | 15.9 | 15.7 | 15.2 | 15.3 | 0.1 |



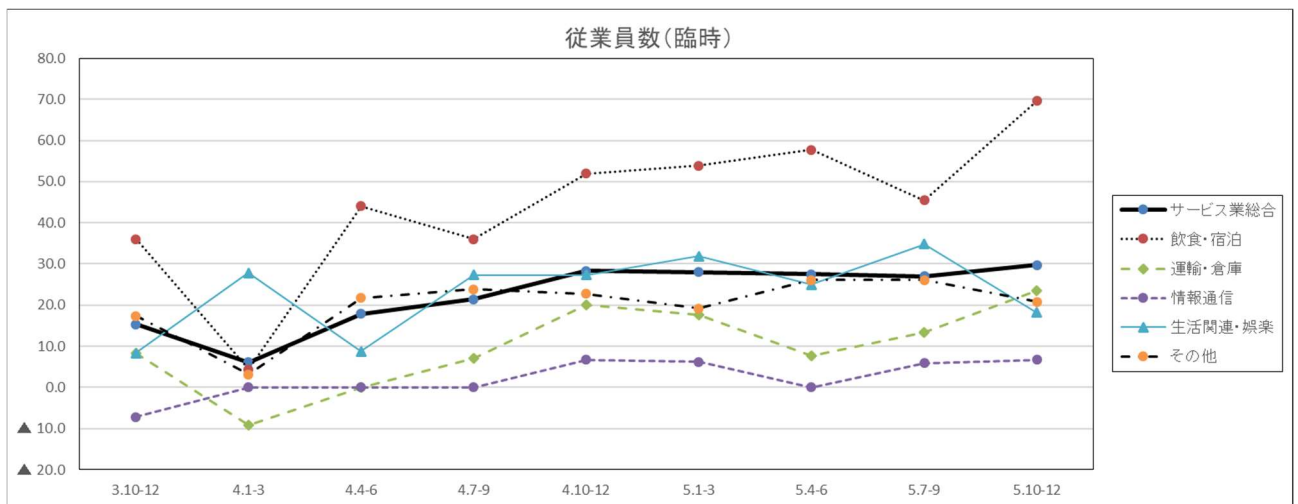
(2) 製造業の内訳

| 従業員数(臨時) | 3.10-12 | 4.1-3 | 4.4-6 | 4.7-9 | 4.10-12 | 5.1-3 | 5.4-6 | 5.7-9 | 5.10-12 | 今期-前期 |
|--------------|---------|--------|--------|--------|---------|-------|--------|-------|-------------|---------------|
| 製造業総合 | 11.7 | 5.5 | 7.2 | 10.3 | 17.0 | 13.3 | 11.4 | 8.7 | 8.8 | 0.1 |
| 食料品 | 38.5 | 14.8 | 19.2 | 11.1 | 40.7 | 26.9 | 24.1 | 32.1 | 30.8 | ▲ 1.3 |
| 繊維関連 | 6.9 | 0.0 | 0.0 | 22.6 | 16.7 | 7.1 | 16.7 | 0.0 | 10.0 | 10.0 |
| 紙・印刷・出版 | ▲ 5.0 | ▲ 11.1 | ▲ 10.5 | ▲ 5.0 | ▲ 5.0 | 5.0 | 5.3 | 0.0 | ▲ 5.3 | ▲ 5.3 |
| 機械金属 | 16.0 | 18.5 | 6.9 | 14.3 | 15.6 | 9.1 | 0.0 | 0.0 | ▲ 6.5 | ▲ 6.5 |
| 電気・精密機械 | 18.2 | 7.7 | 36.4 | 20.0 | 27.3 | 20.0 | 23.1 | 27.3 | 11.1 | ▲ 16.2 |
| 鉱業・窯業・土石 | 0.0 | 22.2 | 11.1 | ▲ 12.5 | 0.0 | 0.0 | ▲ 10.0 | 0.0 | 8.3 | 8.3 |
| 輸送用機械器具 | 0.0 | ▲ 11.1 | ▲ 14.3 | 0.0 | 25.0 | 25.0 | 16.7 | 8.3 | 18.2 | 9.9 |
| その他 | 5.9 | 0.0 | 13.8 | 10.7 | 12.1 | 14.7 | 8.8 | 7.1 | 9.1 | 2.0 |



(3) サービス業の内訳

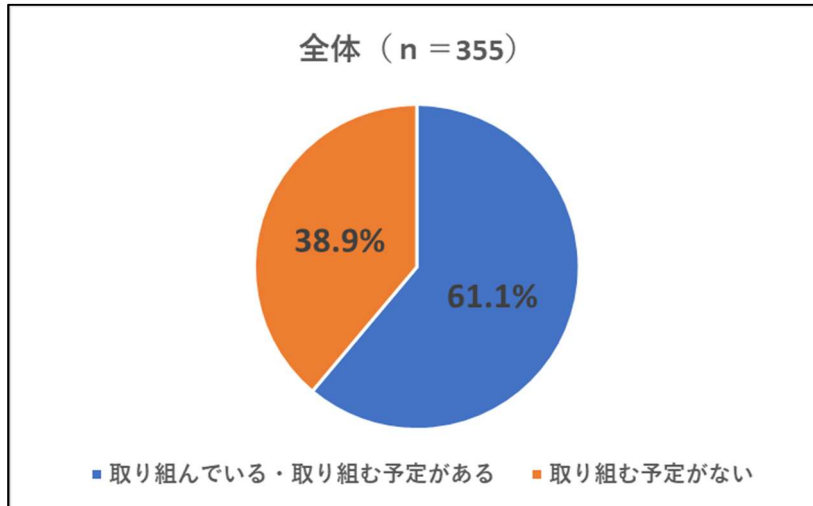
| 従業員数(臨時) | 3.10-12 | 4.1-3 | 4.4-6 | 4.7-9 | 4.10-12 | 5.1-3 | 5.4-6 | 5.7-9 | 5.10-12 | 今期-前期 |
|----------------|---------|-------|-------|-------|---------|-------|-------|-------|-------------|---------------|
| サービス業総合 | 15.3 | 6.1 | 17.8 | 21.4 | 28.3 | 28.0 | 27.6 | 27.0 | 29.7 | 2.7 |
| 飲食・宿泊 | 36.0 | 4.3 | 44.0 | 36.0 | 52.0 | 53.8 | 57.7 | 45.5 | 69.6 | 24.1 |
| 運輸・倉庫 | 8.3 | ▲ 9.1 | 0.0 | 7.1 | 20.0 | 17.6 | 7.7 | 13.3 | 23.5 | 10.2 |
| 情報通信 | ▲ 7.1 | 0.0 | 0.0 | 0.0 | 6.7 | 6.3 | 0.0 | 5.9 | 6.7 | 0.8 |
| 生活関連・娯楽 | 8.3 | 27.8 | 8.7 | 27.3 | 27.3 | 31.8 | 25.0 | 34.8 | 18.2 | ▲ 16.6 |
| その他 | 17.4 | 3.1 | 21.7 | 23.8 | 22.7 | 19.2 | 26.1 | 26.1 | 20.8 | ▲ 5.3 |



◆付帯調査：「物流 2024 年問題」に対する意識調査

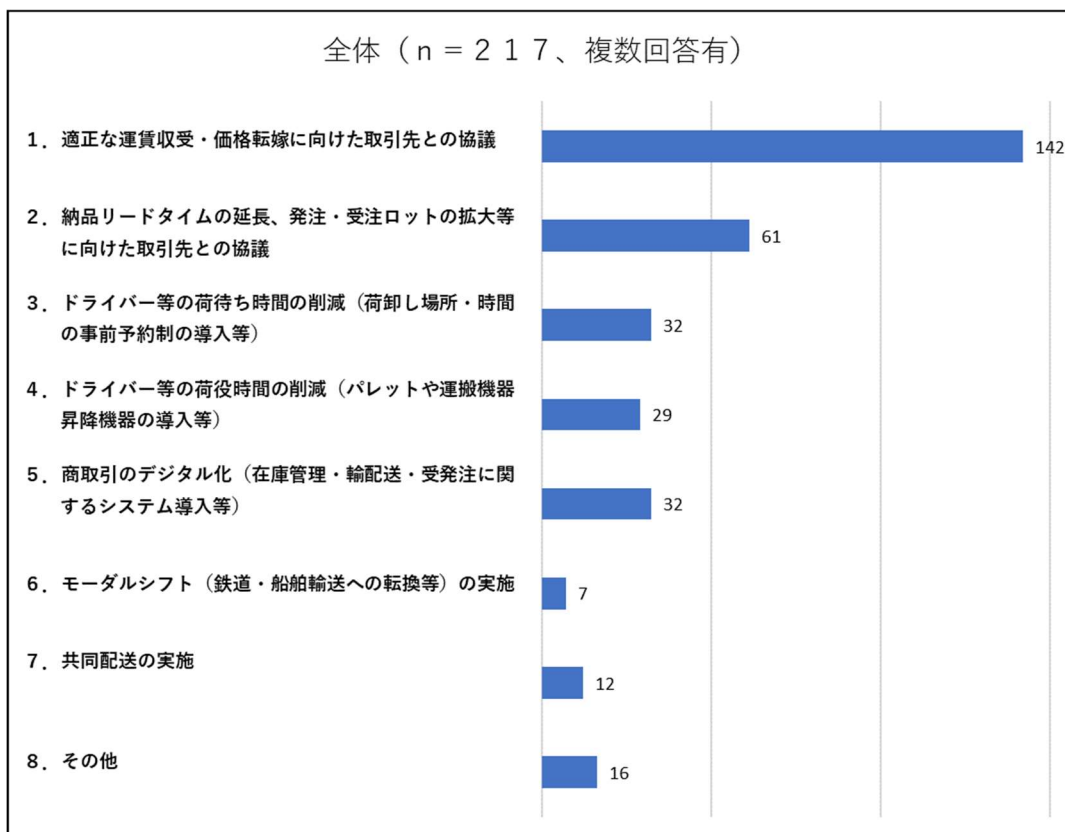
1. 物流の効率化に向けた取り組みについて

【図表 1】



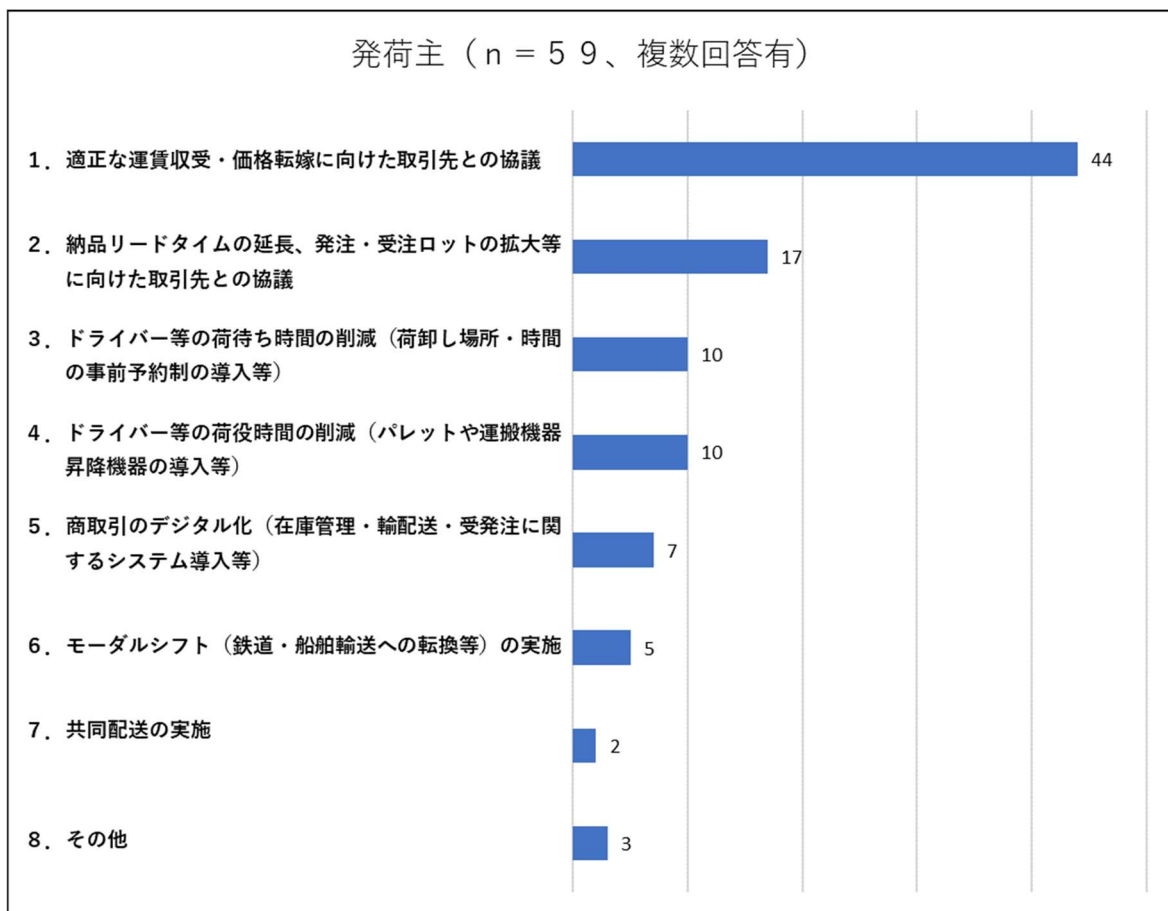
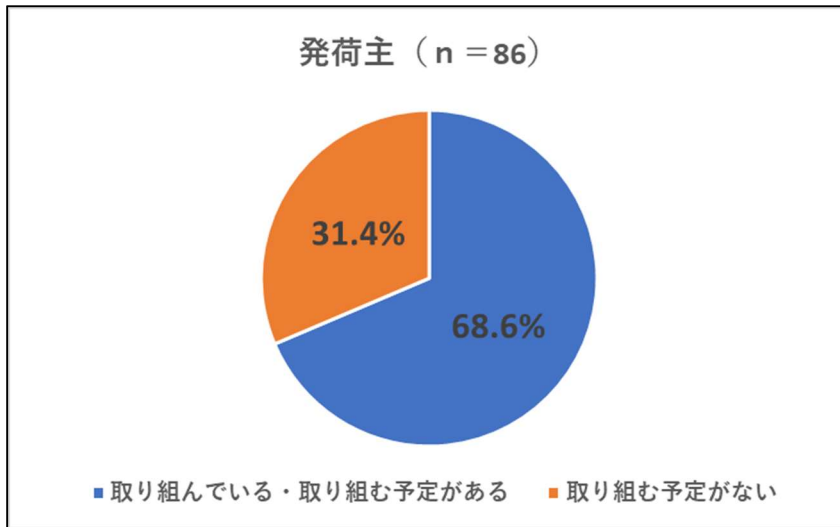
2. 上記で「取り組んでいる・取り組む予定がある」のうち、具体的な項目について

【図表 2】

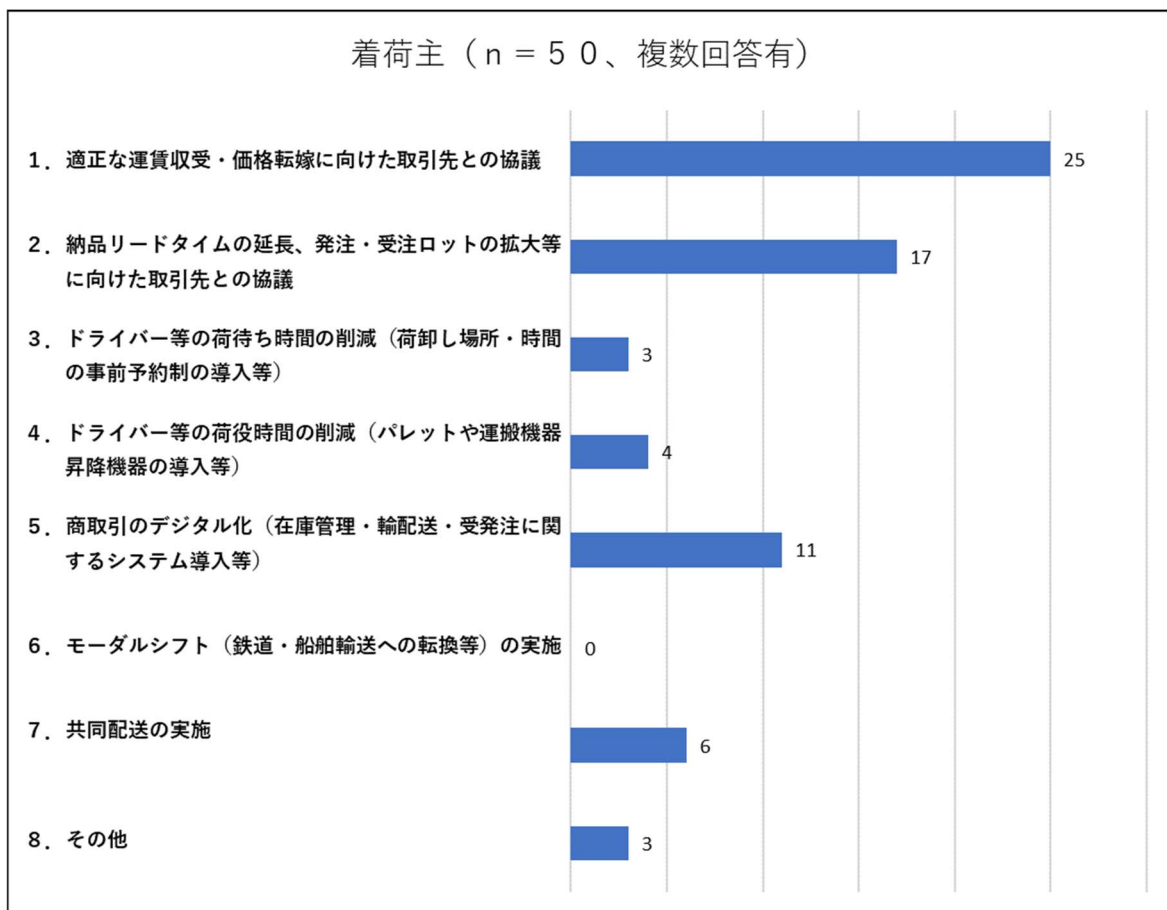
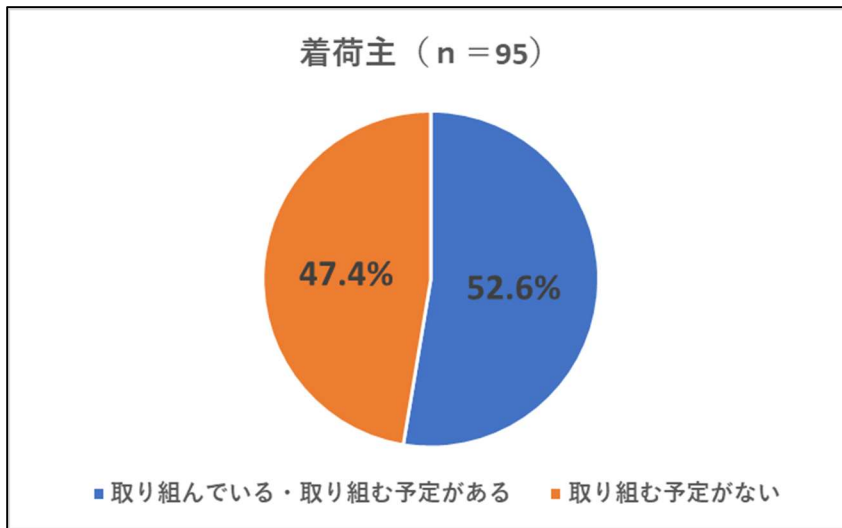


【参考：属性別】

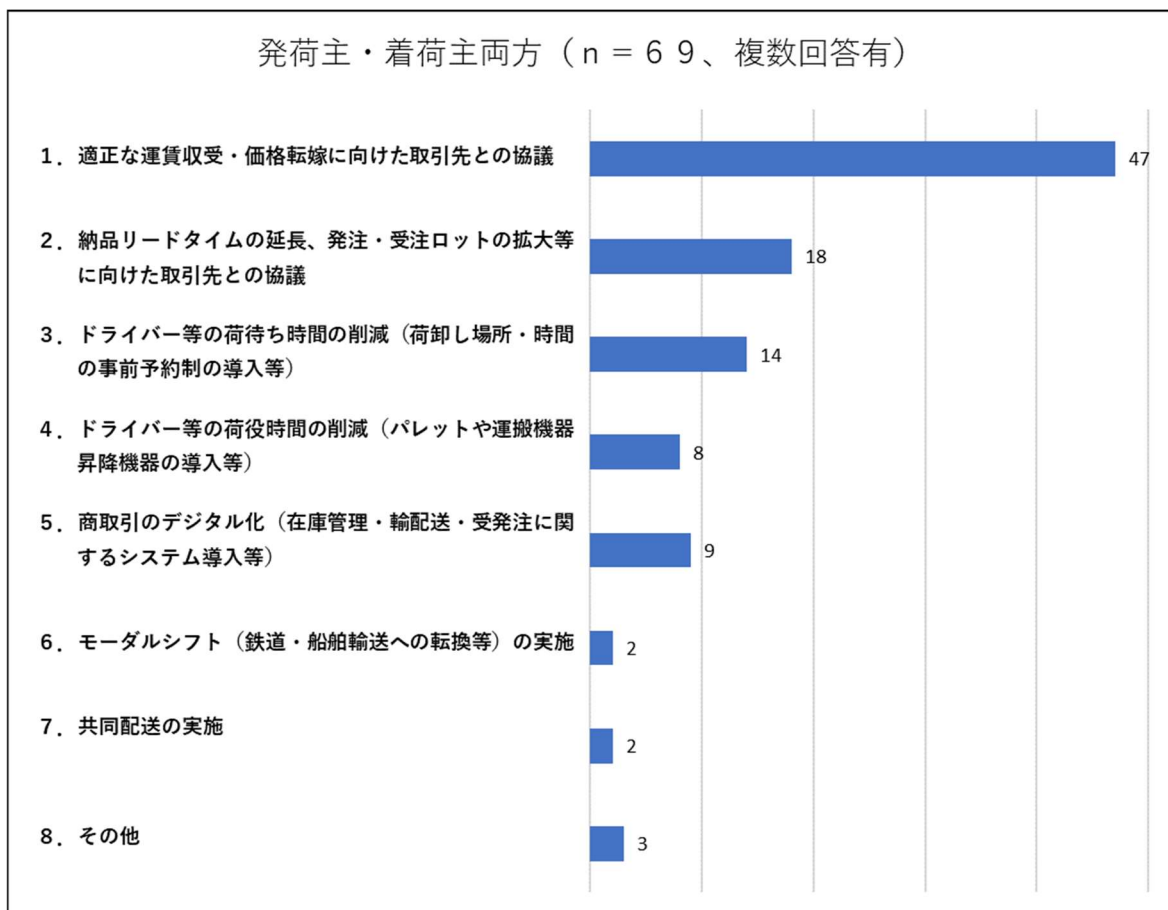
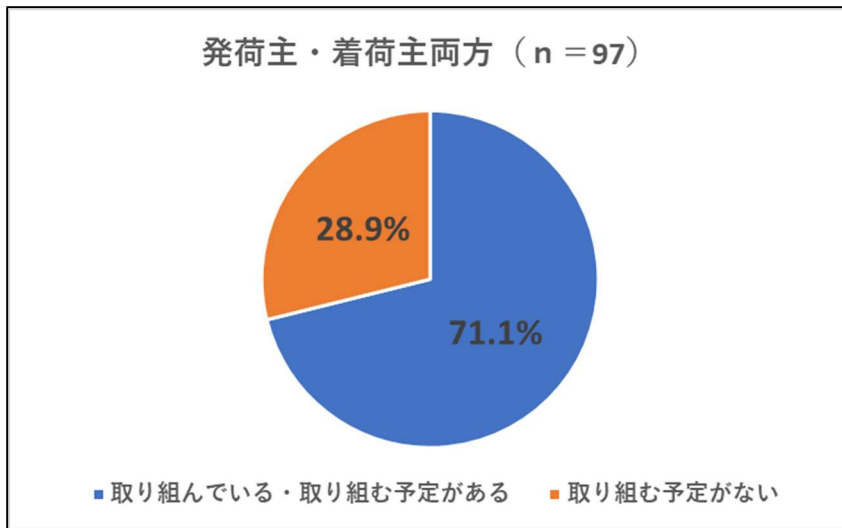
① 発荷主：主に製造業



② 着荷主：主に小売業・建設業



③ 発荷主・着荷主両方（取扱量が同程度）：主に製造業・卸売業



④ 物流事業者

