

岡山県の景気観測調査

(令和3年7～9月期実績)

令和3年10月25日

(一社)岡山県商工会議所連合会

1. 調査方法 FAX・WEBによるアンケート
2. 調査内容 景況のほか、生産額・売上額など10項目
①令和3年7～9月期を前年同期と比較
②令和3年10～12月期の先行き見通しを令和3年7～9月期と比較
3. 調査時期 9月上旬～中旬
4. 調査対象 県下商工会議所会員企業577社
5. 有効回答数 521社 (回収率90.3%)
- | | | | | |
|-------|------|------------|-----------|------------|
| 製造業 | 169社 | 食料品27社 | 繊維関連29社 | 紙・印刷・出版18社 |
| | | 機械金属33社 | 電気・精密機械9社 | 鉱業・窯業・土石9社 |
| | | 輸送用機械器具10社 | その他34社 | |
| 建設業 | 89社 | | | |
| 卸売業 | 70社 | | | |
| 小売業 | 78社 | | | |
| サービス業 | 115社 | 飲食・宿泊29社 | 運輸・倉庫16社 | 情報通信18社 |
| | | 生活関連・娯楽26社 | その他26社 | |
6. 調査開始時期 平成10年(1998年)12月

7. DI(ディフュージョン・インデックス)方式

DIは各調査項目について判断の状況を示す。
ゼロを基準として、プラスの値は景気の上向き傾向(「良い」)の回答割合が多いことを示し、マイナスの値は景気の下向き傾向(「悪い」)の回答割合が多いことを示す。
 $DI = (\text{増加・好転など「良い」の回答割合}) - (\text{減少・悪化など「悪い」の回答割合})$

8. 問い合わせ先 (一社)岡山県商工会議所連合会 TEL(086)232-2262

| | | |
|---------|-------|------------------|
| 岡山商工会議所 | 事業推進部 | TEL(086)232-2262 |
| 倉敷商工会議所 | 産業振興課 | TEL(086)424-2111 |
| 玉島商工会議所 | 経営支援課 | TEL(086)526-0131 |
| 児島商工会議所 | 総務課 | TEL(086)472-4450 |
| 津山商工会議所 | 経済振興課 | TEL(0868)22-3141 |
| 玉野商工会議所 | 総務課 | TEL(0863)33-5010 |
| 笠岡商工会議所 | 指導課 | TEL(0865)63-1151 |
| 井原商工会議所 | 経営支援課 | TEL(0866)62-0420 |
| 備前商工会議所 | 経営支援部 | TEL(0869)64-2885 |
| 高梁商工会議所 | 経営支援課 | TEL(0866)22-2091 |
| 総社商工会議所 | 地域支援課 | TEL(0866)92-1122 |
| 新見商工会議所 | 指導課 | TEL(0867)72-2139 |

令和3年7～9月期「景況概要」

「新型コロナの影響に仕入価格上昇が追い打ちをかけ、景況DIは5期ぶりに悪化」

景況全体では、DI値が▲22.9となり、前期（令和3年4～6月期）と比べ1.1ポイントマイナス幅が拡大し、5期ぶりの悪化となった。小売業で悪化傾向が顕著となっている。

岡山県に緊急事態宣言が発令されていた時期と重なっていたこともあり、小売業や飲食・宿泊業において売上を確保できず、資金繰りにも窮している実態を示しているほか、飲食・宿泊業の不振が食料品製造業の景況悪化に繋がっている。加えて、原油価格高騰の影響が運輸・倉庫業や製造業全体に広がっており、先行きについても慎重に見極めていく必要がある。

1. 景況

総合DI（好転－悪化）は▲22.9と4～6月期に比べ1.1ポイントマイナス幅が拡大した。建設業、卸売業ではマイナス幅が縮小した。製造業、小売業、サービス業ではマイナス幅が拡大した。

2. 生産額・売上額

総合DI（増加－減少）は▲18.9と4～6月期に比べ5.3ポイントマイナス幅が拡大した。製造業ではマイナス幅が縮小した。卸売業、小売業、サービス業ではマイナス幅が拡大した。

3. 受注額

総合DI（増加－減少）は▲12.2と4～6月期に比べ2.1ポイントマイナス幅が縮小した。全業種でマイナス幅が縮小した。

4. 原材料・商品仕入価格

総合DI（下降－上昇）は▲41.0と4～6月期に比べ8.8ポイントマイナス幅が拡大した。建設業ではマイナス幅が縮小した。製造業、卸売業、小売業、サービス業ではマイナス幅が拡大した。

5. 製品・商品販売価格

総合DI（上昇－下降）は4.9と4～6月期に比べ5.1ポイント好転しマイナスからプラスへ転換した。

製造業、卸売業ではプラス幅が拡大した。小売業ではマイナス幅が縮小した。サービス業ではマイナス幅が拡大した。

6. 製品在庫・商品在庫

総合DI（減少－増加）は6.0と4～6月期に比べ2.3ポイントプラス幅が縮小した。小売業ではプラス幅が拡大した。製造業、卸売業、サービス業ではプラス幅が縮小した。

7. 資金繰り

総合DI（好転－悪化）は▲22.3と4～6月期に比べ8.0ポイントマイナス幅が拡大した。建設業ではマイナスで横ばいとなった。製造業、卸売業、小売業、サービス業ではマイナス幅が拡大した。

8. 採算（収益）

総合DI（好転－悪化）は▲28.8と4～6月期に比べ2.7ポイントマイナス幅が拡大した。建設業ではマイナス幅が縮小した。製造業、卸売業、小売業、サービス業ではマイナス幅が拡大した。

9. 従業員（常用）

総合DI（不足－過剰）は10.1と4～6月期に比べ2.1ポイントプラス幅が縮小した。製造業、サービス業でプラス幅が拡大した。建設業、卸売業、小売業ではプラス幅が縮小した。

10. 従業員（臨時）

総合DI（不足－過剰）は4.0と4～6月期に比べ0.5ポイントプラス幅が拡大した。卸売業ではプラスマイナスゼロからプラスへ転換した。製造業ではマイナスからプラスへ転換した。建設業、小売業ではプラス幅が縮小した。サービス業ではマイナス幅が拡大した。

1. 景況

(1) 全体

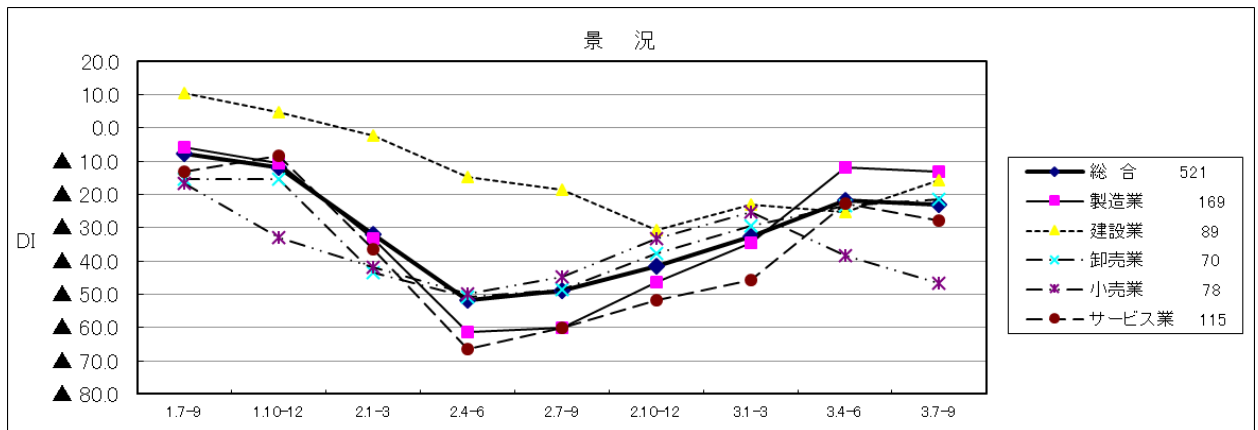
総合DI（好転－悪化）は▲22.9と4～6月期に比べ1.1ポイントマイナス幅が拡大した。

- ・建設業、卸売業ではマイナス幅が縮小した。
- ・製造業、小売業、サービス業ではマイナス幅が拡大した。

令和3年10～12月の見通し総合DIは▲23.4（前回調査時の先行き見通し総合DI▲20.1）となり、マイナス幅が拡大する見通し

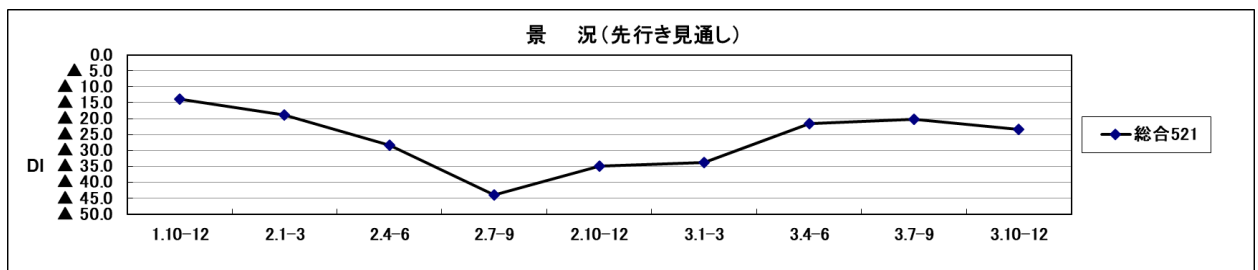
1) となり、マイナス幅が拡大する見通し

| 景況 | | 1.7-9 | 1.10-12 | 2.1-3 | 2.4-6 | 2.7-9 | 2.10-12 | 3.1-3 | 3.4-6 | 3.7-9 | 今期－前期 |
|-------|-----|-------|---------|-------|-------|-------|---------|-------|-------|-------|-------|
| 総合 | 521 | ▲7.9 | ▲12.0 | ▲32.0 | ▲51.7 | ▲49.0 | ▲41.6 | ▲32.6 | ▲21.8 | ▲22.9 | ▲1.1 |
| 製造業 | 169 | ▲5.9 | ▲10.5 | ▲33.3 | ▲61.4 | ▲60.1 | ▲46.4 | ▲34.6 | ▲11.7 | ▲13.1 | ▲1.4 |
| 建設業 | 89 | 10.6 | 4.6 | ▲2.5 | ▲14.8 | ▲18.5 | ▲30.8 | ▲23.1 | ▲25.3 | ▲15.7 | 9.6 |
| 卸売業 | 70 | ▲15.3 | ▲15.3 | ▲43.5 | ▲50.7 | ▲48.5 | ▲37.7 | ▲29.4 | ▲23.5 | ▲21.4 | 2.1 |
| 小売業 | 78 | ▲16.7 | ▲33.0 | ▲41.8 | ▲50.0 | ▲44.7 | ▲33.3 | ▲25.3 | ▲38.5 | ▲46.8 | ▲8.3 |
| サービス業 | 115 | ▲13.3 | ▲8.3 | ▲36.4 | ▲66.4 | ▲60.0 | ▲51.9 | ▲45.7 | ▲22.7 | ▲27.8 | ▲5.1 |



<参考> 先行き見通し

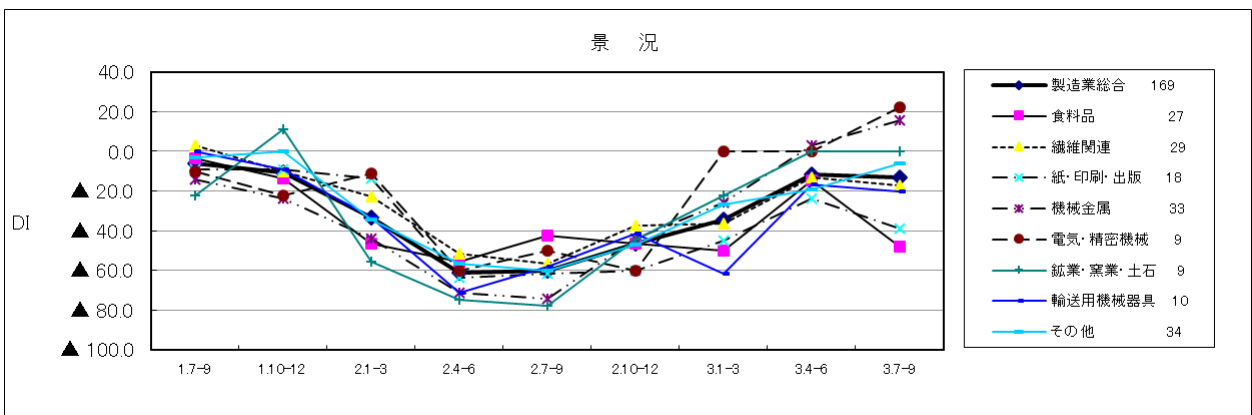
| 先行き見通し | | 1.10-12 | 2.1-3 | 2.4-6 | 2.7-9 | 2.10-12 | 3.1-3 | 3.4-6 | 3.7-9 | 3.10-12 | 今期－前期 |
|--------|-----|---------|-------|-------|-------|---------|-------|-------|-------|---------|-------|
| 総合 | 521 | ▲13.8 | ▲18.9 | ▲28.3 | ▲44.0 | ▲34.9 | ▲33.8 | ▲21.5 | ▲20.1 | ▲23.4 | ▲3.3 |



(2) 製造業の内訳

- ・機械金属ではプラス幅が拡大した。
- ・電気・精密機械ではプラスマイナスゼロからプラスへ転換した。
- ・その他ではマイナス幅が縮小した。
- ・鉱業・窯業・土石ではプラスマイナスゼロで横ばいとなった。
- ・食料品、繊維関連、紙・印刷・出版、輸送用機械器具ではマイナス幅が拡大した。

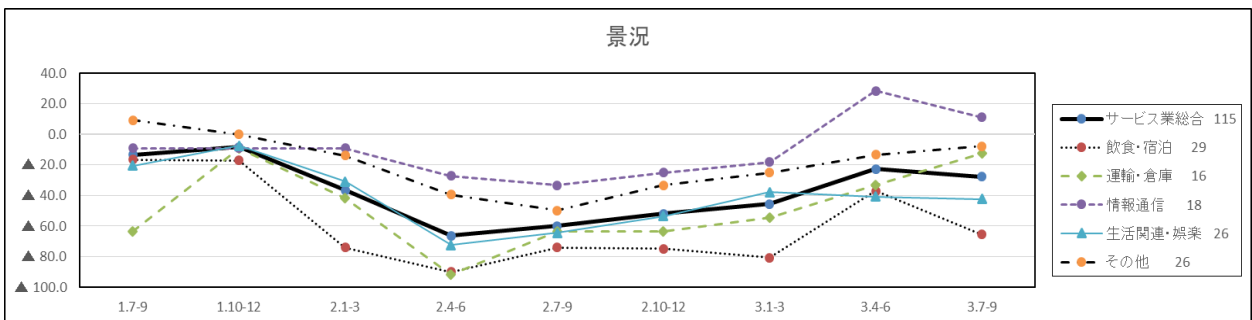
| 景況 | 1.7-9 | 1.10-12 | 2.1-3 | 2.4-6 | 2.7-9 | 2.10-12 | 3.1-3 | 3.4-6 | 3.7-9 | 今期-前期 |
|------------------|--------|---------|--------|--------|--------|---------|--------|--------|--------|--------|
| 製造業総合 169 | ▲ 5.9 | ▲ 10.5 | ▲ 33.3 | ▲ 61.4 | ▲ 60.1 | ▲ 46.4 | ▲ 34.6 | ▲ 11.7 | ▲ 13.1 | ▲ 1.4 |
| 食料品 27 | ▲ 3.4 | ▲ 13.8 | ▲ 46.4 | ▲ 55.6 | ▲ 42.3 | ▲ 46.4 | ▲ 50.0 | ▲ 14.8 | ▲ 48.1 | ▲ 33.3 |
| 繊維関連 29 | 3.0 | ▲ 10.0 | ▲ 22.6 | ▲ 51.6 | ▲ 56.7 | ▲ 37.5 | ▲ 36.4 | ▲ 12.9 | ▲ 17.2 | ▲ 4.3 |
| 紙・印刷・出版 18 | ▲ 9.1 | ▲ 9.1 | ▲ 13.6 | ▲ 63.6 | ▲ 61.9 | ▲ 60.0 | ▲ 45.0 | ▲ 23.8 | ▲ 38.9 | ▲ 15.1 |
| 機械金属 33 | ▲ 14.3 | ▲ 23.5 | ▲ 44.1 | ▲ 71.4 | ▲ 74.3 | ▲ 44.1 | ▲ 25.7 | 3.0 | 15.6 | 12.6 |
| 電気・精密機械 9 | ▲ 10.0 | ▲ 22.2 | ▲ 11.1 | ▲ 60.0 | ▲ 50.0 | ▲ 60.0 | 0.0 | 0.0 | 22.2 | 22.2 |
| 鉱業・窯業・土石 9 | ▲ 22.2 | 11.1 | ▲ 55.6 | ▲ 75.0 | ▲ 77.8 | ▲ 44.4 | ▲ 22.2 | 0.0 | 0.0 | 0.0 |
| 輸送用機械器具 10 | 0.0 | ▲ 9.1 | ▲ 33.3 | ▲ 71.4 | ▲ 58.3 | ▲ 41.7 | ▲ 61.5 | ▲ 16.7 | ▲ 20.0 | ▲ 3.3 |
| その他 34 | ▲ 2.9 | 0.0 | ▲ 34.2 | ▲ 56.8 | ▲ 60.0 | ▲ 47.2 | ▲ 27.0 | ▲ 19.4 | ▲ 5.9 | 13.5 |



(3) サービス業の内訳

- ・運輸・倉庫、その他ではマイナス幅が縮小した。
- ・情報通信ではプラス幅が縮小した。
- ・飲食・宿泊、生活関連・娯楽ではマイナス幅が拡大した。

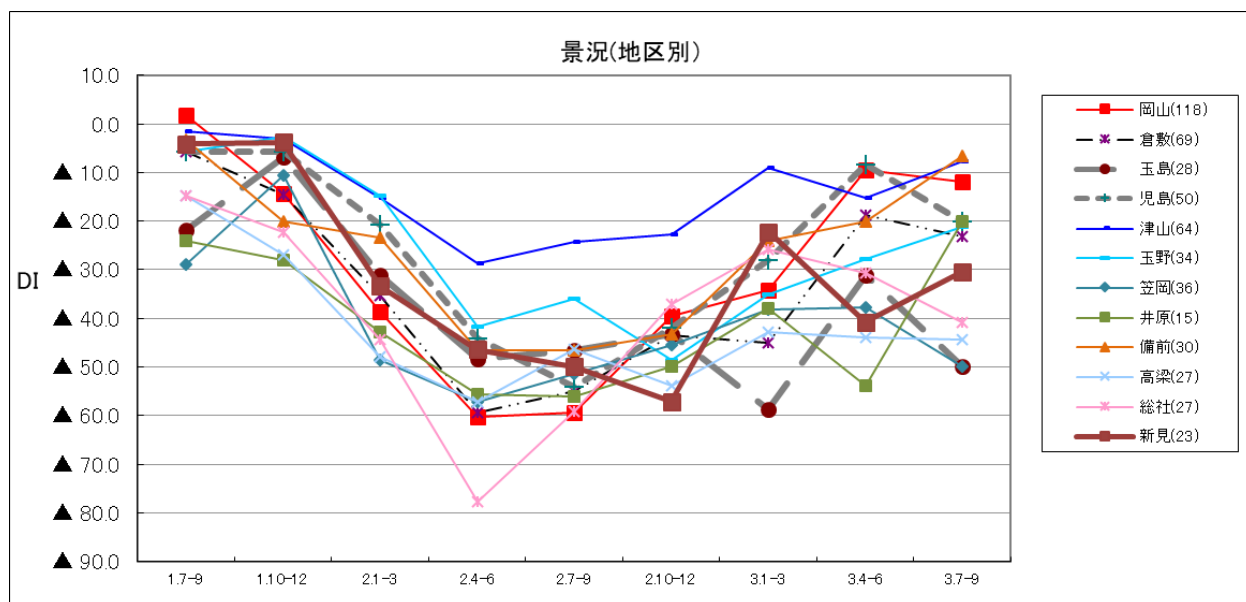
| 景況 | 1.7-9 | 1.10-12 | 2.1-3 | 2.4-6 | 2.7-9 | 2.10-12 | 3.1-3 | 3.4-6 | 3.7-9 | 今期-前期 |
|--------------------|--------|---------|--------|--------|--------|---------|--------|--------|--------|--------|
| サービス業総合 115 | ▲ 13.3 | ▲ 8.3 | ▲ 36.4 | ▲ 66.4 | ▲ 60.0 | ▲ 51.9 | ▲ 45.7 | ▲ 22.7 | ▲ 27.8 | ▲ 5.1 |
| 飲食・宿泊 29 | ▲ 16.7 | ▲ 17.2 | ▲ 74.1 | ▲ 90.0 | ▲ 74.1 | ▲ 75.0 | ▲ 80.8 | ▲ 37.0 | ▲ 65.5 | ▲ 28.5 |
| 運輸・倉庫 16 | ▲ 63.6 | ▲ 9.1 | ▲ 41.7 | ▲ 91.7 | ▲ 63.6 | ▲ 63.6 | ▲ 54.5 | ▲ 33.3 | ▲ 12.5 | 20.8 |
| 情報通信 18 | ▲ 9.1 | ▲ 9.1 | ▲ 9.1 | ▲ 27.3 | ▲ 33.3 | ▲ 25.0 | ▲ 18.2 | 28.6 | 11.1 | ▲ 17.5 |
| 生活関連・娯楽 26 | ▲ 20.7 | ▲ 7.4 | ▲ 31.0 | ▲ 72.4 | ▲ 64.5 | ▲ 53.6 | ▲ 37.9 | ▲ 40.7 | ▲ 42.3 | ▲ 1.6 |
| その他 26 | 9.4 | 0.0 | ▲ 13.8 | ▲ 39.4 | ▲ 50.0 | ▲ 33.3 | ▲ 25.0 | ▲ 13.3 | ▲ 7.7 | 5.6 |



<参考>地区別

- ・津山、玉野、井原、備前、新見ではマイナス幅が縮小した。
- ・岡山、倉敷、玉島、児島、笠岡、高梁、総社ではマイナス幅が拡大した。

| 景況(地区別) | 1.7-9 | 1.10-12 | 2.1-3 | 2.4-6 | 2.7-9 | 2.10-12 | 3.1-3 | 3.4-6 | 3.7-9 | 今期-前期 |
|---------|--------|---------|--------|--------|--------|---------|--------|--------|--------|--------|
| 岡山(118) | 1.7 | ▲ 14.3 | ▲ 38.5 | ▲ 60.4 | ▲ 59.4 | ▲ 39.4 | ▲ 34.2 | ▲ 9.5 | ▲ 12.0 | ▲ 2.5 |
| 倉敷(69) | ▲ 5.8 | ▲ 14.5 | ▲ 35.3 | ▲ 59.4 | ▲ 55.1 | ▲ 43.5 | ▲ 44.9 | ▲ 18.8 | ▲ 23.2 | ▲ 4.4 |
| 玉島(28) | ▲ 21.9 | ▲ 6.9 | ▲ 31.0 | ▲ 48.4 | ▲ 46.7 | ▲ 43.3 | ▲ 58.6 | ▲ 31.0 | ▲ 50.0 | ▲ 19.0 |
| 児島(50) | ▲ 5.7 | ▲ 5.7 | ▲ 20.8 | ▲ 44.2 | ▲ 54.0 | ▲ 42.0 | ▲ 28.0 | ▲ 8.3 | ▲ 20.0 | ▲ 11.7 |
| 津山(64) | ▲ 1.5 | ▲ 3.0 | ▲ 15.2 | ▲ 28.8 | ▲ 24.2 | ▲ 22.7 | ▲ 9.1 | ▲ 15.2 | ▲ 7.8 | 7.4 |
| 玉野(34) | ▲ 5.7 | ▲ 2.6 | ▲ 14.7 | ▲ 41.7 | ▲ 35.9 | ▲ 48.6 | ▲ 35.1 | ▲ 27.8 | ▲ 21.2 | 6.6 |
| 笠岡(36) | ▲ 28.9 | ▲ 10.5 | ▲ 48.6 | ▲ 57.1 | ▲ 51.4 | ▲ 45.5 | ▲ 38.2 | ▲ 37.8 | ▲ 50.0 | ▲ 12.2 |
| 井原(15) | ▲ 24.1 | ▲ 28.0 | ▲ 42.9 | ▲ 55.6 | ▲ 56.0 | ▲ 50.0 | ▲ 37.9 | ▲ 53.8 | ▲ 20.0 | 33.8 |
| 備前(30) | ▲ 3.3 | ▲ 20.0 | ▲ 23.3 | ▲ 46.7 | ▲ 46.7 | ▲ 43.3 | ▲ 24.1 | ▲ 20.0 | ▲ 6.7 | 13.3 |
| 高梁(27) | ▲ 14.8 | ▲ 26.9 | ▲ 48.0 | ▲ 57.1 | ▲ 46.4 | ▲ 53.8 | ▲ 42.9 | ▲ 44.0 | ▲ 44.4 | ▲ 0.4 |
| 総社(27) | ▲ 14.8 | ▲ 22.2 | ▲ 44.4 | ▲ 77.8 | ▲ 59.3 | ▲ 37.0 | ▲ 25.9 | ▲ 30.8 | ▲ 40.7 | ▲ 9.9 |
| 新見(23) | ▲ 4.2 | ▲ 3.8 | ▲ 33.3 | ▲ 46.4 | ▲ 50.0 | ▲ 57.1 | ▲ 22.2 | ▲ 40.7 | ▲ 30.4 | 10.3 |



2. 生産額・売上額

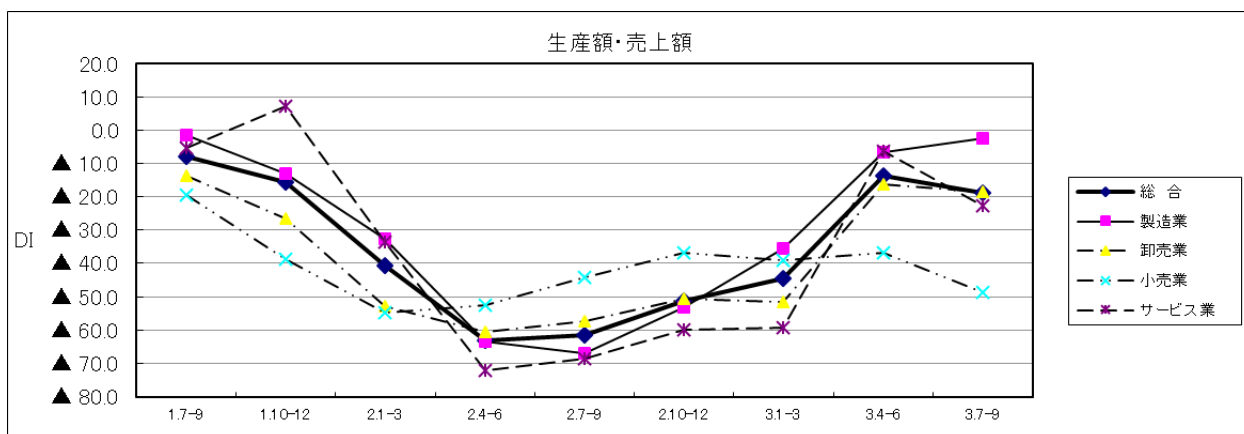
(1) 全体

総合DI（増加－減少）は▲18.9と4～6月期に比べ5.3ポイントマイナス幅が拡大した。

- ・製造業ではマイナス幅が縮小した。
- ・卸売業、小売業、サービス業ではマイナス幅が拡大した。

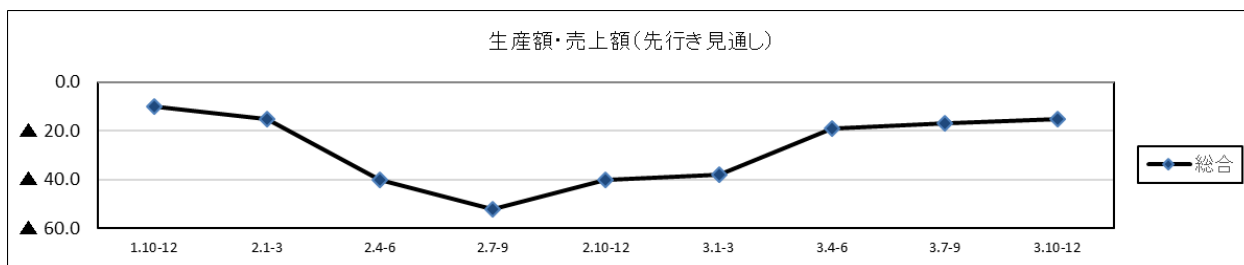
令和3年10～12月期の先行き見通し総合DIは▲15.3（前回▲16.8）となり、マイナス幅が縮小する見通し。

| 生産額・売上額 | 1.7-9 | 1.10-12 | 2.1-3 | 2.4-6 | 2.7-9 | 2.10-12 | 3.1-3 | 3.4-6 | 3.7-9 | 今期-前期 |
|---------|-------|---------|-------|-------|-------|---------|-------|-------|-------|-------|
| 総合 | ▲7.9 | ▲15.5 | ▲40.6 | ▲63.2 | ▲61.5 | ▲51.3 | ▲44.4 | ▲13.6 | ▲18.9 | ▲5.3 |
| 製造業 | ▲1.6 | ▲13.1 | ▲32.8 | ▲63.4 | ▲67.0 | ▲53.0 | ▲35.7 | ▲6.7 | ▲2.4 | 4.3 |
| 卸売業 | ▲13.7 | ▲26.4 | ▲52.9 | ▲60.6 | ▲57.4 | ▲50.7 | ▲51.5 | ▲16.2 | ▲18.6 | ▲2.4 |
| 小売業 | ▲19.4 | ▲38.7 | ▲54.8 | ▲52.4 | ▲44.0 | ▲36.9 | ▲39.1 | ▲36.7 | ▲48.7 | ▲12.0 |
| サービス業 | ▲5.3 | 7.2 | ▲33.6 | ▲72.2 | ▲68.5 | ▲60.0 | ▲59.4 | ▲6.4 | ▲22.8 | ▲16.4 |



<参考> 先行き見通し

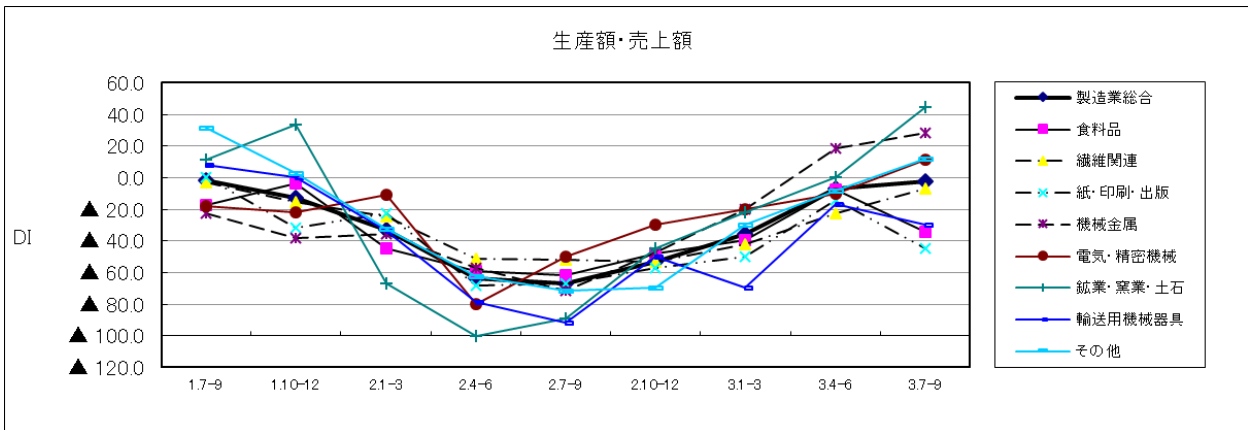
| 先行き見通し | 1.10-12 | 2.1-3 | 2.4-6 | 2.7-9 | 2.10-12 | 3.1-3 | 3.4-6 | 3.7-9 | 3.10-12 | 今期-前期 |
|--------|---------|-------|-------|-------|---------|-------|-------|-------|---------|-------|
| 総合 | ▲9.9 | ▲15.2 | ▲40.3 | ▲52.2 | ▲40.3 | ▲37.8 | ▲19.2 | ▲16.8 | ▲15.3 | 1.5 |



(2) 製造業の内訳

- ・機械金属ではプラス幅が拡大した。
- ・鉱業・窯業・土石ではプラスマイナスゼロからプラスへ転換した。
- ・電気・精密機械、その他ではマイナスからプラスへ転換した。
- ・繊維関連ではマイナス幅が縮小した。
- ・食料品、紙・印刷・出版、輸送用機械器具ではマイナス幅が拡大した。

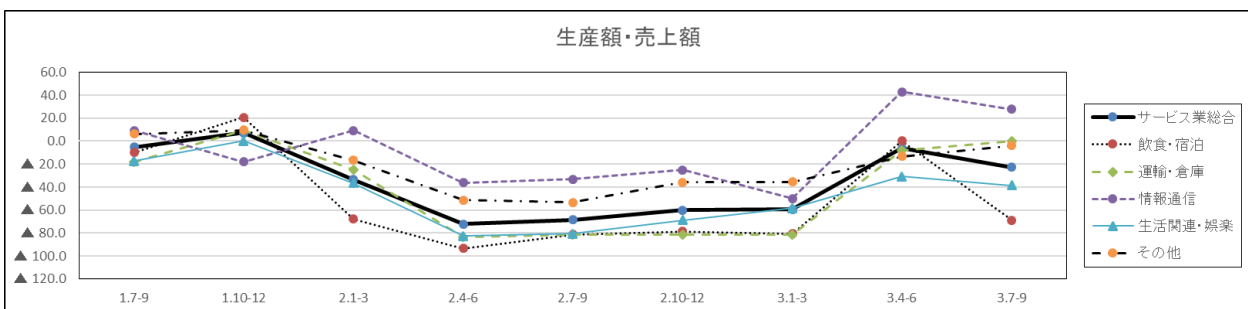
| 生産額・売上額 | 1.7-9 | 1.10-12 | 2.1-3 | 2.4-6 | 2.7-9 | 2.10-12 | 3.1-3 | 3.4-6 | 3.7-9 | 今期-前期 |
|--------------|--------|---------|--------|---------|--------|---------|--------|--------|--------|------------|
| 製造業総合 | ▲ 1.6 | ▲ 13.1 | ▲ 32.8 | ▲ 63.4 | ▲ 67.0 | ▲ 53.0 | ▲ 35.7 | ▲ 6.7 | ▲ 2.4 | 4.3 |
| 食料品 | ▲ 17.2 | ▲ 3.4 | ▲ 44.4 | ▲ 59.3 | ▲ 61.5 | ▲ 48.1 | ▲ 39.3 | ▲ 7.4 | ▲ 34.6 | ▲ 27.2 |
| 繊維関連 | ▲ 2.9 | ▲ 15.6 | ▲ 24.2 | ▲ 51.5 | ▲ 51.6 | ▲ 53.1 | ▲ 42.4 | ▲ 22.6 | ▲ 6.9 | 15.7 |
| 紙・印刷・出版 | 0.0 | ▲ 31.8 | ▲ 22.7 | ▲ 68.2 | ▲ 66.7 | ▲ 57.1 | ▲ 50.0 | ▲ 14.3 | ▲ 44.4 | ▲ 30.1 |
| 機械金属 | ▲ 22.9 | ▲ 38.2 | ▲ 35.3 | ▲ 57.1 | ▲ 71.4 | ▲ 47.1 | ▲ 20.0 | 18.2 | 28.1 | 9.9 |
| 電気・精密機械 | ▲ 18.2 | ▲ 22.2 | ▲ 11.1 | ▲ 80.0 | ▲ 50.0 | ▲ 30.0 | ▲ 20.0 | ▲ 10.0 | 11.1 | 21.1 |
| 鉱業・窯業・土石 | 11.1 | 33.3 | ▲ 66.7 | ▲ 100.0 | ▲ 88.9 | ▲ 44.4 | ▲ 22.2 | 0.0 | 44.4 | 44.4 |
| 輸送用機械器具 | 8.3 | 0.0 | ▲ 33.3 | ▲ 78.6 | ▲ 91.7 | ▲ 50.0 | ▲ 69.2 | ▲ 16.7 | ▲ 30.0 | ▲ 13.3 |
| その他 | 31.4 | 2.7 | ▲ 32.4 | ▲ 62.2 | ▲ 71.4 | ▲ 69.4 | ▲ 29.7 | ▲ 8.3 | 11.8 | 20.1 |



(3) サービス業の内訳

- ・運輸・倉庫ではマイナスからプラスマイナスゼロへ転換した。
- ・その他ではマイナス幅が縮小した。
- ・情報通信ではプラス幅が縮小した。
- ・飲食・宿泊ではプラスマイナスゼロからマイナスへ転換した。
- ・生活関連・娯楽ではマイナス幅が拡大した。

| 生産額・売上額 | 1.7-9 | 1.10-12 | 2.1-3 | 2.4-6 | 2.7-9 | 2.10-12 | 3.1-3 | 3.4-6 | 3.7-9 | 今期-前期 |
|----------------|--------|---------|--------|--------|--------|---------|--------|--------|--------|--------|
| サービス業総合 | ▲ 5.3 | 7.2 | ▲ 33.6 | ▲ 72.2 | ▲ 68.5 | ▲ 60.0 | ▲ 59.4 | ▲ 6.4 | ▲ 22.8 | ▲ 16.4 |
| 飲食・宿泊 | ▲ 10.0 | 20.7 | ▲ 67.9 | ▲ 93.3 | ▲ 81.5 | ▲ 78.6 | ▲ 80.8 | ▲ 0.0 | ▲ 69.0 | ▲ 69.0 |
| 運輸・倉庫 | ▲ 18.2 | 9.1 | ▲ 25.0 | ▲ 83.3 | ▲ 81.8 | ▲ 81.8 | ▲ 81.8 | ▲ 8.3 | 0.0 | 8.3 |
| 情報通信 | 9.1 | ▲ 18.2 | 9.1 | ▲ 36.4 | ▲ 33.3 | ▲ 25.0 | ▲ 50.0 | 42.9 | 27.8 | ▲ 15.1 |
| 生活関連・娯楽 | ▲ 17.2 | 0.0 | ▲ 36.7 | ▲ 82.8 | ▲ 80.6 | ▲ 69.0 | ▲ 58.6 | ▲ 30.8 | ▲ 38.5 | ▲ 7.7 |
| その他 | 6.1 | 9.4 | ▲ 16.7 | ▲ 51.5 | ▲ 53.3 | ▲ 36.0 | ▲ 35.7 | ▲ 13.3 | ▲ 4.0 | 9.3 |



3. 受注額

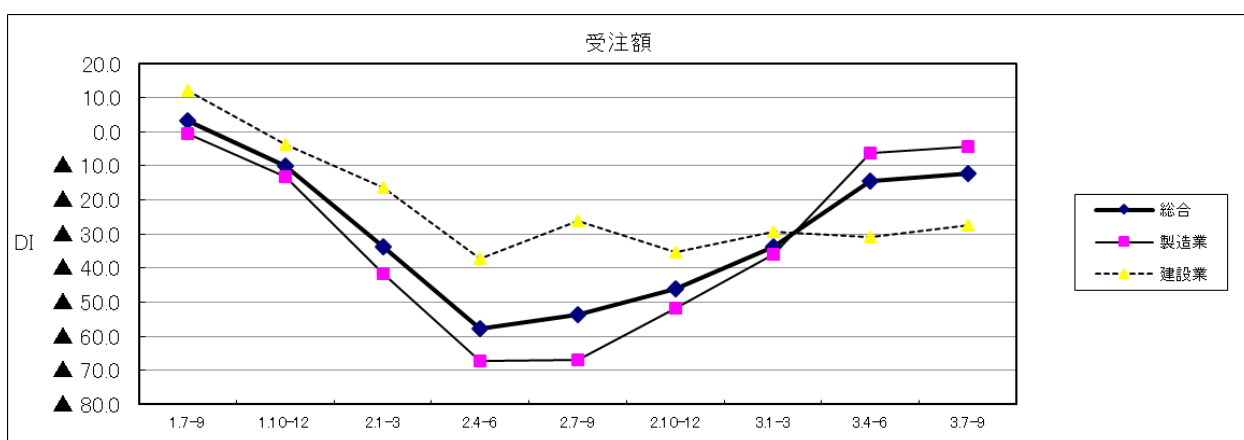
(1) 全体

総合DI（増加－減少）は▲12.2と4～6月期に比べ2.1ポイントマイナス幅が縮小した。

・全業種でマイナス幅が縮小した。

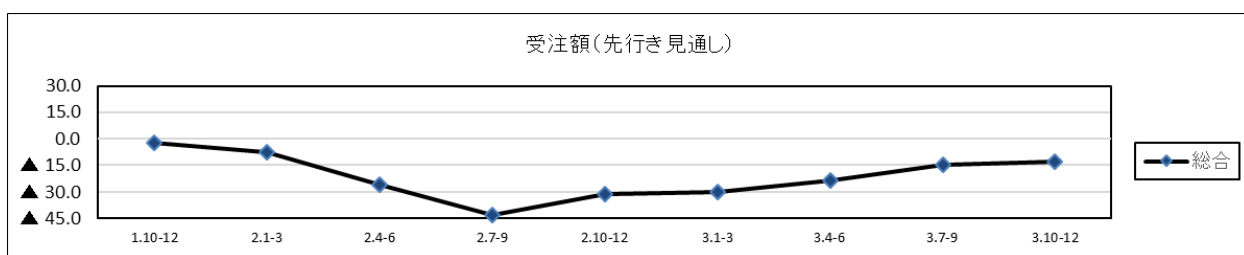
令和3年10～12月期の先行き見通し総合DIは▲12.9（前回▲14.8）となり、マイナス幅が縮小する見通し。

| 受注額 | 1.7-9 | 1.10-12 | 2.1-3 | 2.4-6 | 2.7-9 | 2.10-12 | 3.1-3 | 3.4-6 | 3.7-9 | 今期-前期 |
|-----|-------|---------|-------|-------|-------|---------|-------|-------|-------|-------|
| 総合 | 3.3 | ▲10.1 | ▲33.8 | ▲57.7 | ▲53.6 | ▲46.2 | ▲33.7 | ▲14.3 | ▲12.2 | 2.1 |
| 製造業 | ▲0.5 | ▲13.1 | ▲41.5 | ▲67.2 | ▲67.0 | ▲51.6 | ▲35.9 | ▲6.1 | ▲4.2 | 1.9 |
| 建設業 | 12.0 | ▲3.6 | ▲16.3 | ▲37.2 | ▲26.1 | ▲35.2 | ▲29.2 | ▲31.0 | ▲27.3 | 3.7 |



<参考> 先行き見通し

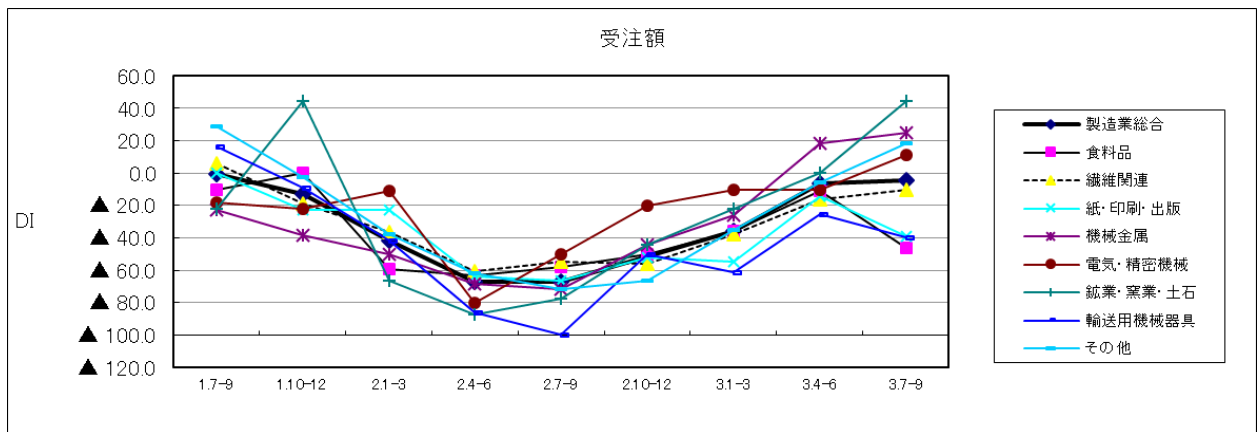
| 先行き見通し | 1.10-12 | 2.1-3 | 2.4-6 | 2.7-9 | 2.10-12 | 3.1-3 | 3.4-6 | 3.7-9 | 3.10-12 | 今期-前期 |
|--------|---------|-------|-------|-------|---------|-------|-------|-------|---------|-------|
| 総合 | ▲2.6 | ▲7.4 | ▲26.1 | ▲43.2 | ▲31.2 | ▲29.9 | ▲23.8 | ▲14.8 | ▲12.9 | 1.9 |



(2) 製造業の内訳

- ・機械金属ではプラス幅が拡大した。
- ・鉱業・窯業・土石ではプラスマイナスゼロからプラスへ転換した。
- ・電気・精密機械、その他ではマイナスからプラスへ転換した。
- ・繊維関連ではマイナス幅が縮小した。
- ・食料品、紙・印刷・出版、輸送用機械器具ではマイナス幅が拡大した。

| 受注額 | 1.7-9 | 1.10-12 | 2.1-3 | 2.4-6 | 2.7-9 | 2.10-12 | 3.1-3 | 3.4-6 | 3.7-9 | 今期-前期 |
|----------|--------|---------|--------|--------|---------|---------|--------|--------|--------|--------|
| 製造業総合 | ▲ 0.5 | ▲ 13.1 | ▲ 41.5 | ▲ 67.2 | ▲ 67.0 | ▲ 51.6 | ▲ 35.9 | ▲ 6.1 | ▲ 4.2 | 1.9 |
| 食料品 | ▲ 10.3 | 0.0 | ▲ 59.3 | ▲ 63.0 | ▲ 57.7 | ▲ 50.0 | ▲ 35.7 | ▲ 11.1 | ▲ 46.2 | ▲ 35.1 |
| 繊維関連 | 5.7 | ▲ 18.8 | ▲ 36.4 | ▲ 60.6 | ▲ 54.8 | ▲ 56.3 | ▲ 37.5 | ▲ 16.1 | ▲ 10.3 | 5.8 |
| 紙・印刷・出版 | 0.0 | ▲ 22.7 | ▲ 22.7 | ▲ 63.6 | ▲ 66.7 | ▲ 52.4 | ▲ 55.0 | ▲ 14.3 | ▲ 38.9 | ▲ 24.6 |
| 機械金属 | ▲ 22.9 | ▲ 38.2 | ▲ 50.0 | ▲ 68.6 | ▲ 71.4 | ▲ 44.1 | ▲ 25.7 | 18.2 | 25.0 | 6.8 |
| 電気・精密機械 | ▲ 18.2 | ▲ 22.2 | ▲ 11.1 | ▲ 80.0 | ▲ 50.0 | ▲ 20.0 | ▲ 10.0 | ▲ 10.0 | 11.1 | 21.1 |
| 鉱業・窯業・土石 | ▲ 22.2 | 44.4 | ▲ 66.7 | ▲ 87.5 | ▲ 77.8 | ▲ 44.4 | ▲ 22.2 | 0.0 | 44.4 | 44.4 |
| 輸送用機械器具 | 16.7 | ▲ 9.1 | ▲ 41.7 | ▲ 85.7 | ▲ 100.0 | ▲ 50.0 | ▲ 61.5 | ▲ 25.0 | ▲ 40.0 | ▲ 15.0 |
| その他 | 28.6 | ▲ 2.7 | ▲ 37.8 | ▲ 62.2 | ▲ 71.4 | ▲ 66.7 | ▲ 35.1 | ▲ 5.6 | 18.2 | 23.8 |



4. 原材料・商品仕入価格

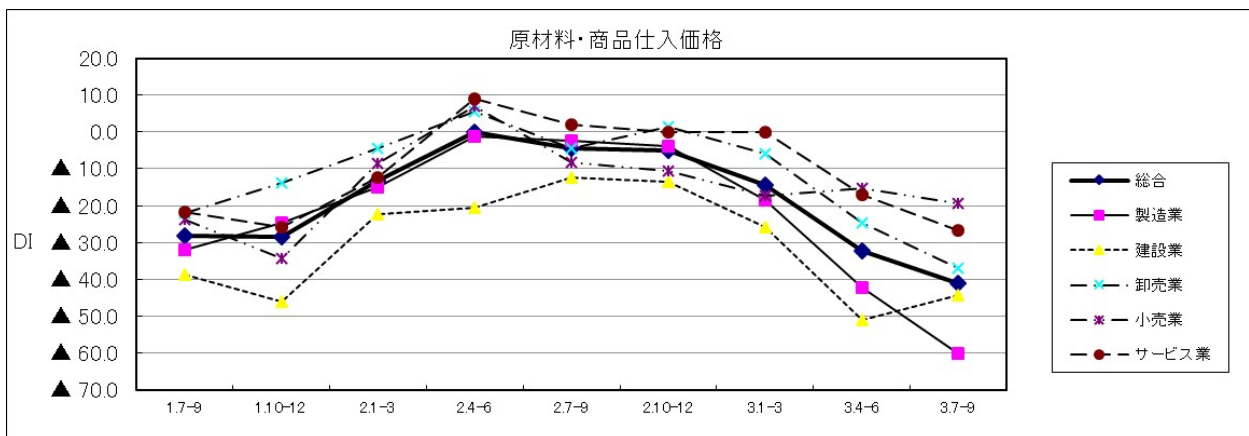
(1) 全体

総合DI（下降－上昇）は▲41.0と4～6月期に比べ8.8ポイントマイナス幅が拡大した。

- ・建設業ではマイナス幅が縮小した。
- ・製造業、卸売業、小売業、サービス業ではマイナス幅が拡大した。

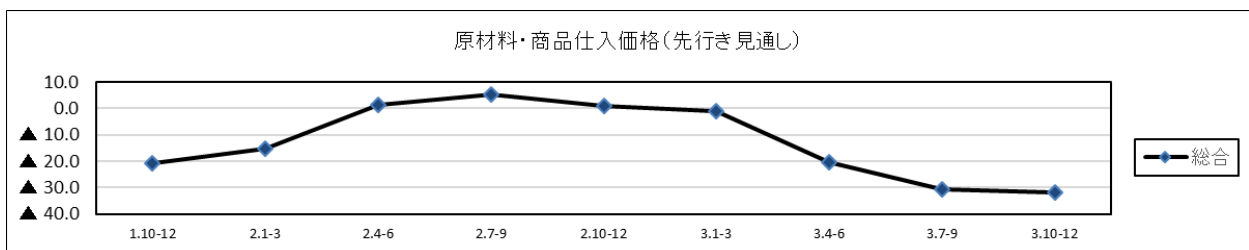
令和3年10～12月期の先行き見通し総合DIは▲31.9（前回▲30.8）となり、マイナス幅が拡大する見通し。

| 原材料・商品仕入価格 | 1.7-9 | 1.10-12 | 2.1-3 | 2.4-6 | 2.7-9 | 2.10-12 | 3.1-3 | 3.4-6 | 3.7-9 | 今期－前期 |
|------------|-------|---------|-------|-------|-------|---------|-------|-------|-------|-------|
| 総合 | ▲28.3 | ▲28.5 | ▲13.1 | 0.0 | ▲4.4 | ▲5.2 | ▲14.4 | ▲32.2 | ▲41.0 | ▲8.8 |
| 製造業 | ▲31.9 | ▲24.7 | ▲15.1 | ▲1.1 | ▲2.2 | ▲3.9 | ▲18.4 | ▲42.1 | ▲60.1 | ▲18.0 |
| 建設業 | ▲38.8 | ▲46.0 | ▲22.2 | ▲20.5 | ▲12.4 | ▲13.5 | ▲25.8 | ▲51.1 | ▲44.3 | 6.8 |
| 卸売業 | ▲21.9 | ▲13.7 | ▲4.3 | 5.6 | ▲4.4 | 1.4 | ▲5.9 | ▲24.6 | ▲37.1 | ▲12.5 |
| 小売業 | ▲23.7 | ▲34.4 | ▲8.6 | 7.1 | ▲8.2 | ▲10.7 | ▲17.2 | ▲15.2 | ▲19.5 | ▲4.3 |
| サービス業 | ▲21.7 | ▲25.7 | ▲12.4 | 9.2 | 1.9 | 0.0 | 0.0 | ▲17.1 | ▲26.8 | ▲9.7 |



<参考> 先行き見通し

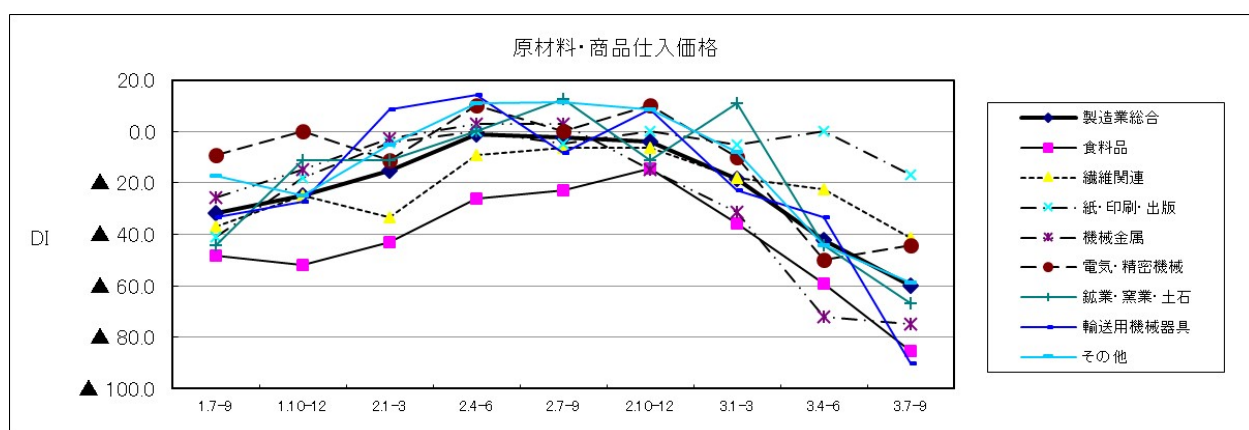
| 先行き見通し | 1.10-12 | 2.1-3 | 2.4-6 | 2.7-9 | 2.10-12 | 3.1-3 | 3.4-6 | 3.7-9 | 3.10-12 | 今期－前期 |
|--------|---------|-------|-------|-------|---------|-------|-------|-------|---------|-------|
| 総合 | ▲21.0 | ▲15.4 | 1.5 | 5.2 | 1.0 | ▲1.0 | ▲20.4 | ▲30.8 | ▲31.9 | ▲1.1 |



(2) 製造業の内訳

- ・電気・精密機械ではマイナス幅が縮小した。
- ・紙・印刷・出版ではプラスマイナスゼロからマイナスへ転換した。
- ・食料品、繊維関連、機械金属、鉱業・窯業・土石、輸送用機械器具、その他ではマイナス幅が拡大した。

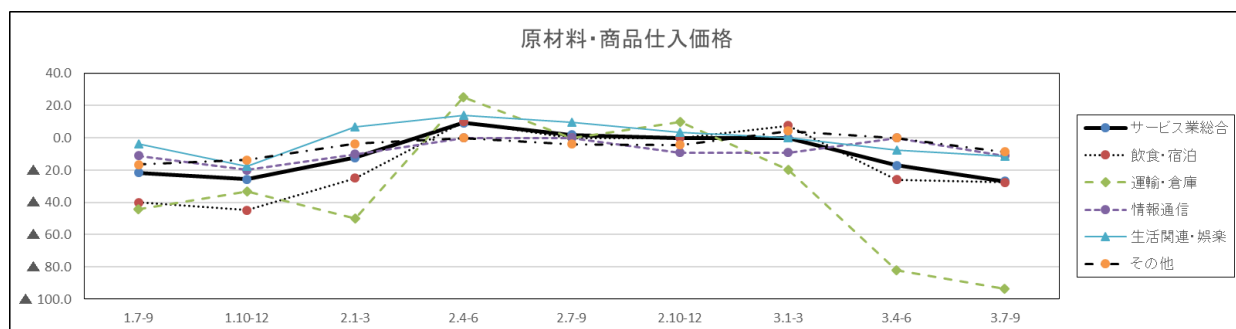
| 原材料・商品仕入価格 | 1.7-9 | 1.10-12 | 2.1-3 | 2.4-6 | 2.7-9 | 2.10-12 | 3.1-3 | 3.4-6 | 3.7-9 | 今期-前期 |
|--------------|--------|---------|--------|--------|--------|---------|--------|--------|--------|--------|
| 製造業総合 | ▲ 31.9 | ▲ 24.7 | ▲ 15.1 | ▲ 1.1 | ▲ 2.2 | ▲ 3.9 | ▲ 18.4 | ▲ 42.1 | ▲ 60.1 | ▲ 18.0 |
| 食料品 | ▲ 48.3 | ▲ 51.7 | ▲ 42.9 | ▲ 25.9 | ▲ 23.1 | ▲ 14.3 | ▲ 35.7 | ▲ 59.3 | ▲ 85.2 | ▲ 25.9 |
| 繊維関連 | ▲ 37.1 | ▲ 25.0 | ▲ 33.3 | ▲ 9.1 | ▲ 6.5 | ▲ 6.3 | ▲ 18.2 | ▲ 22.6 | ▲ 41.4 | ▲ 18.8 |
| 紙・印刷・出版 | ▲ 40.9 | ▲ 18.2 | ▲ 4.5 | 0.0 | ▲ 4.8 | 0.0 | ▲ 5.0 | 0.0 | ▲ 16.7 | ▲ 16.7 |
| 機械金属 | ▲ 25.7 | ▲ 14.7 | ▲ 2.9 | 2.9 | 2.9 | ▲ 14.7 | ▲ 31.4 | ▲ 71.9 | ▲ 75.0 | ▲ 3.1 |
| 電気・精密機械 | ▲ 9.1 | 0.0 | ▲ 11.1 | 10.0 | 0.0 | 10.0 | ▲ 10.0 | ▲ 50.0 | ▲ 44.4 | 5.6 |
| 鉱業・窯業・土石 | ▲ 44.4 | ▲ 11.1 | ▲ 11.1 | 0.0 | 12.5 | ▲ 11.1 | 11.1 | ▲ 44.4 | ▲ 66.7 | ▲ 22.3 |
| 輸送用機械器具 | ▲ 33.3 | ▲ 27.3 | 8.3 | 14.3 | ▲ 8.3 | 8.3 | ▲ 23.1 | ▲ 33.3 | ▲ 90.0 | ▲ 56.7 |
| その他 | ▲ 17.1 | ▲ 25.0 | ▲ 5.3 | 10.8 | 11.4 | 8.3 | ▲ 8.1 | ▲ 44.4 | ▲ 58.8 | ▲ 14.4 |



(3) サービス業の内訳

- ・情報通信、その他ではプラスマイナスゼロからマイナスへ転換した。
- ・飲食・宿泊、運輸・倉庫、生活関連・娯楽ではマイナス幅が拡大した。

| 原材料・商品仕入価格 | 1.7-9 | 1.10-12 | 2.1-3 | 2.4-6 | 2.7-9 | 2.10-12 | 3.1-3 | 3.4-6 | 3.7-9 | 今期-前期 |
|----------------|--------|---------|--------|-------|-------|---------|--------|--------|--------|--------|
| サービス業総合 | ▲ 21.7 | ▲ 25.7 | ▲ 12.4 | 9.2 | 1.9 | 0.0 | 0.0 | ▲ 17.1 | ▲ 26.8 | ▲ 9.7 |
| 飲食・宿泊 | ▲ 40.0 | ▲ 44.8 | ▲ 25.0 | 10.0 | 0.0 | 0.0 | 7.7 | ▲ 25.9 | ▲ 27.6 | ▲ 1.7 |
| 運輸・倉庫 | ▲ 44.4 | ▲ 33.3 | ▲ 50.0 | 25.0 | 0.0 | 10.0 | ▲ 20.0 | ▲ 81.8 | ▲ 93.8 | ▲ 12.0 |
| 情報通信 | ▲ 11.1 | ▲ 20.0 | ▲ 10.0 | 0.0 | 0.0 | ▲ 9.1 | ▲ 9.1 | 0.0 | ▲ 11.1 | ▲ 11.1 |
| 生活関連・娯楽 | ▲ 3.6 | ▲ 17.9 | 6.7 | 13.8 | 9.7 | 3.4 | 0.0 | ▲ 7.4 | ▲ 11.5 | ▲ 4.1 |
| その他 | ▲ 16.7 | ▲ 13.8 | ▲ 3.6 | 0.0 | ▲ 4.0 | ▲ 4.3 | 4.2 | 0.0 | ▲ 8.7 | ▲ 8.7 |



5. 製品・商品販売価格

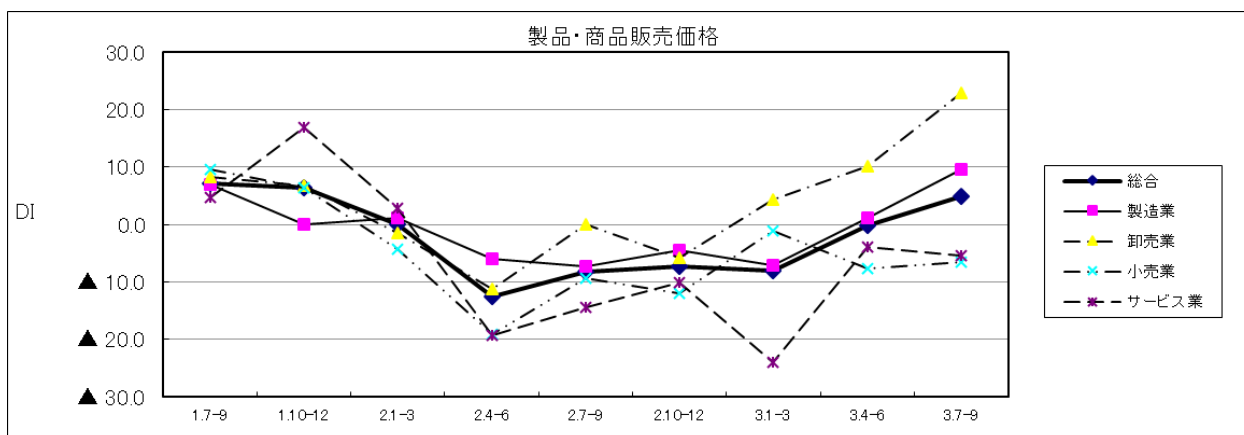
(1) 全体

総合DI（上昇＝下降）は4.9と4～6月期に比べ5.1ポイント好転しマイナスからプラスへ転換した。

- ・製造業、卸売業ではプラス幅が拡大した。
- ・小売業ではマイナス幅が縮小した。
- ・サービス業ではマイナス幅が拡大した。

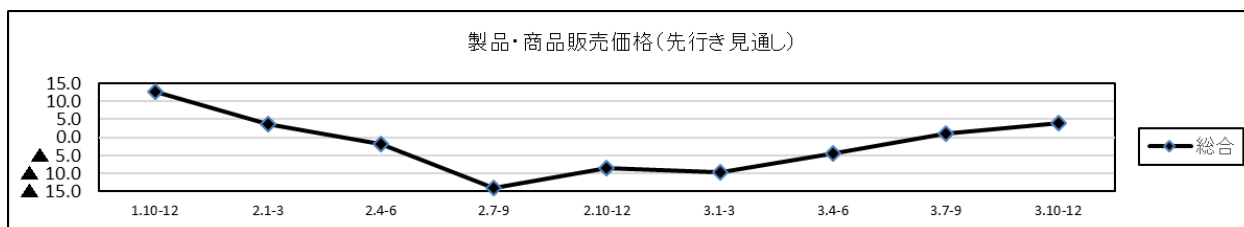
令和3年10～12月期の先行き見通し総合DIは4.0（前回0.9）となり、プラス幅が拡大する見通し。

| 製品・商品販売価格 | 1.7-9 | 1.10-12 | 2.1-3 | 2.4-6 | 2.7-9 | 2.10-12 | 3.1-3 | 3.4-6 | 3.7-9 | 今期-前期 |
|-----------|-------|---------|-------|--------|--------|---------|--------|-------|-------|-------|
| 総合 | 7.2 | 6.4 | 0.0 | ▲ 12.4 | ▲ 8.3 | ▲ 7.4 | ▲ 8.0 | ▲ 0.2 | 4.9 | 5.1 |
| 製造業 | 6.9 | 0.0 | 1.1 | ▲ 5.9 | ▲ 7.3 | ▲ 4.4 | ▲ 7.0 | 1.1 | 9.5 | 8.4 |
| 卸売業 | 8.2 | 6.8 | ▲ 1.4 | ▲ 11.3 | 0.0 | ▲ 5.8 | 4.4 | 10.1 | 22.9 | 12.8 |
| 小売業 | 9.7 | 6.5 | ▲ 4.3 | ▲ 19.0 | ▲ 9.4 | ▲ 11.9 | ▲ 1.1 | ▲ 7.6 | ▲ 6.5 | 1.1 |
| サービス業 | 4.8 | 17.0 | 2.9 | ▲ 19.3 | ▲ 14.4 | ▲ 10.0 | ▲ 24.0 | ▲ 3.8 | ▲ 5.5 | ▲ 1.7 |



<参考> 先行き見通し

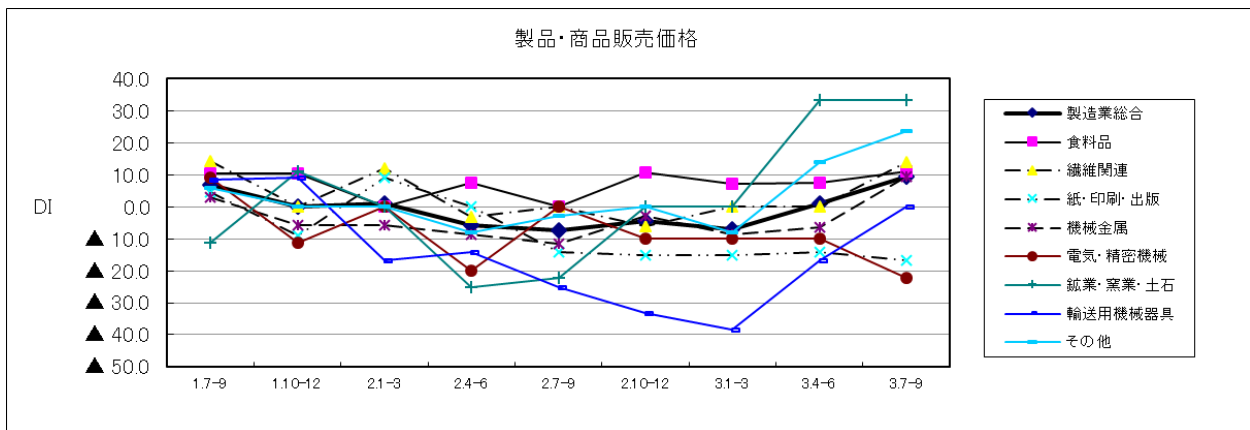
| 先行き見通し | 1.10-12 | 2.1-3 | 2.4-6 | 2.7-9 | 2.10-12 | 3.1-3 | 3.4-6 | 3.7-9 | 3.10-12 | 今期-前期 |
|--------|---------|-------|-------|--------|---------|-------|-------|-------|---------|-------|
| 総合 | 12.7 | 3.6 | ▲ 1.8 | ▲ 14.2 | ▲ 8.6 | ▲ 9.7 | ▲ 4.3 | 0.9 | 4.0 | 3.1 |



(2) 製造業の内訳

- ・食料品、その他ではプラス幅が拡大した。
- ・繊維関連ではプラスマイナスゼロからプラスへ転換した。
- ・機械金属ではマイナスからプラスへ転換した。
- ・輸送用機械器具ではマイナスからプラスマイナスゼロへ転換した。
- ・鉱業・窯業・土石ではプラスで横ばいとなった。
- ・紙・印刷・出版、電気・精密機械ではマイナス幅が拡大した。

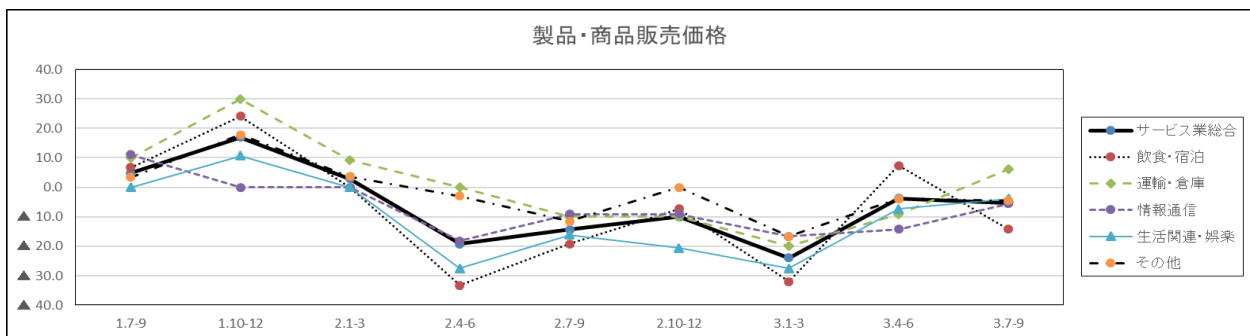
| 製品・商品販売価格 | 1.7-9 | 1.10-12 | 2.1-3 | 2.4-6 | 2.7-9 | 2.10-12 | 3.1-3 | 3.4-6 | 3.7-9 | 今期-前期 |
|-----------|--------|---------|--------|--------|--------|---------|--------|--------|---------------|---------------|
| 製造業総合 | 6.9 | 0.0 | 1.1 | ▲ 5.9 | ▲ 7.3 | ▲ 4.4 | ▲ 7.0 | 1.1 | 9.5 | 8.4 |
| 食料品 | 10.3 | 10.3 | 0.0 | 7.4 | 0.0 | 10.7 | 7.1 | 7.4 | 11.1 | 3.7 |
| 繊維関連 | 14.3 | 0.0 | 12.1 | ▲ 3.0 | 0.0 | ▲ 6.3 | 0.0 | 0.0 | 13.8 | 13.8 |
| 紙・印刷・出版 | 4.5 | ▲ 9.1 | 9.1 | 0.0 | ▲ 14.3 | ▲ 15.0 | ▲ 15.0 | ▲ 14.3 | ▲ 16.7 | ▲ 2.4 |
| 機械金属 | 2.9 | ▲ 5.9 | ▲ 5.9 | ▲ 8.6 | ▲ 11.4 | ▲ 2.9 | ▲ 8.6 | ▲ 6.5 | 9.4 | 15.9 |
| 電気・精密機械 | 9.1 | ▲ 11.1 | 0.0 | ▲ 20.0 | 0.0 | ▲ 10.0 | ▲ 10.0 | ▲ 10.0 | ▲ 22.2 | ▲ 12.2 |
| 鉱業・窯業・土石 | ▲ 11.1 | 11.1 | 0.0 | ▲ 25.0 | ▲ 22.2 | 0.0 | 0.0 | 33.3 | 33.3 | 0.0 |
| 輸送用機械器具 | 8.3 | 9.1 | ▲ 16.7 | ▲ 14.3 | ▲ 25.0 | ▲ 33.3 | ▲ 38.5 | ▲ 16.7 | 0.0 | 16.7 |
| その他 | 5.7 | 0.0 | 0.0 | ▲ 8.1 | ▲ 2.9 | 0.0 | ▲ 8.1 | 13.9 | 23.5 | 9.6 |



(3) サービス業の内訳

- ・運輸・倉庫ではマイナスからプラスへ転換した。
- ・情報通信、生活関連・娯楽ではマイナス幅が縮小した。
- ・飲食・宿泊ではプラスからマイナスへ転換した。
- ・その他ではマイナス幅が拡大した。

| 製品・商品販売価格 | 1.7-9 | 1.10-12 | 2.1-3 | 2.4-6 | 2.7-9 | 2.10-12 | 3.1-3 | 3.4-6 | 3.7-9 | 今期-前期 |
|-----------|-------|---------|-------|--------|--------|---------|--------|--------|---------------|---------------|
| サービス業総合 | 4.8 | 17.0 | 2.9 | ▲ 19.3 | ▲ 14.4 | ▲ 10.0 | ▲ 24.0 | ▲ 3.8 | ▲ 5.5 | ▲ 1.7 |
| 飲食・宿泊 | 6.7 | 24.1 | 0.0 | ▲ 33.3 | ▲ 19.2 | ▲ 7.4 | ▲ 32.0 | 7.4 | ▲ 14.3 | ▲ 21.7 |
| 運輸・倉庫 | 10.0 | 30.0 | 9.1 | 0.0 | ▲ 10.0 | ▲ 10.0 | ▲ 20.0 | ▲ 9.1 | 6.3 | 15.4 |
| 情報通信 | 11.1 | 0.0 | 0.0 | ▲ 18.2 | ▲ 9.1 | ▲ 9.1 | ▲ 16.7 | ▲ 14.3 | ▲ 5.6 | 8.7 |
| 生活関連・娯楽 | 0.0 | 10.7 | 0.0 | ▲ 27.6 | ▲ 16.1 | ▲ 20.7 | ▲ 27.6 | ▲ 7.4 | ▲ 3.8 | 3.6 |
| その他 | 3.4 | 17.9 | 3.7 | ▲ 3.0 | ▲ 11.5 | 0.0 | ▲ 16.7 | ▲ 3.8 | ▲ 4.5 | ▲ 0.7 |



6. 製品在庫・商品在庫

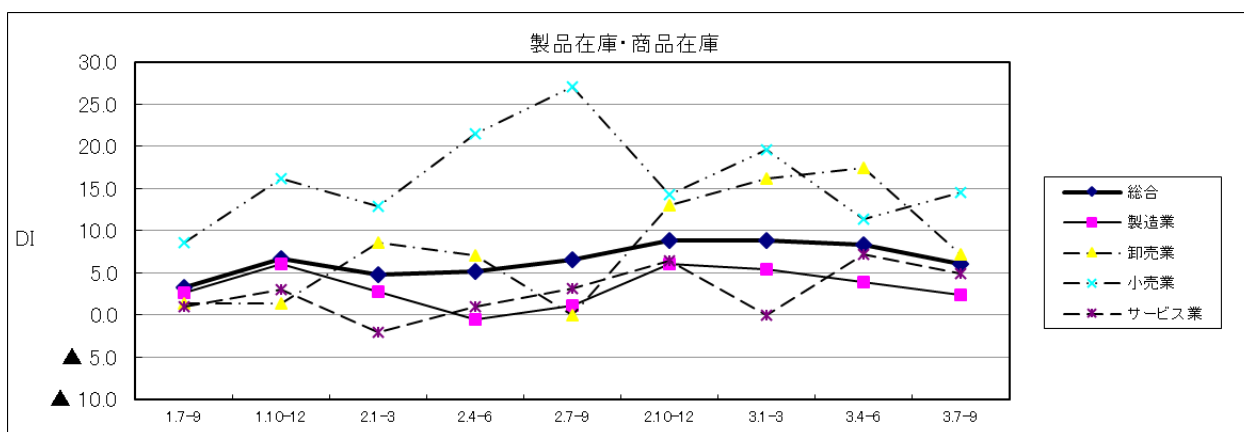
(1) 全体

総合DI（減少＝増加）は6.0と4～6月期に比べ2.3ポイントプラス幅が縮小した。

- ・小売業ではプラス幅が拡大した。
- ・製造業、卸売業、サービス業ではプラス幅が縮小した。

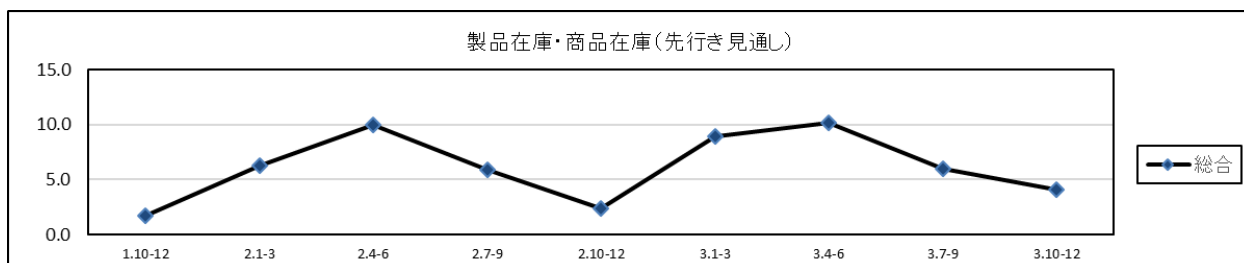
令和3年10～12月期の先行き見通し総合DIは4.1（前回6.0）となり、プラス幅が縮小する見通し。

| 製品在庫・商品在庫 | 1.7-9 | 1.10-12 | 2.1-3 | 2.4-6 | 2.7-9 | 2.10-12 | 3.1-3 | 3.4-6 | 3.7-9 | 今期-前期 |
|-----------|-------|---------|-------|-------|-------|---------|-------|-------|-------|--------|
| 総合 | 3.3 | 6.7 | 4.7 | 5.2 | 6.5 | 8.9 | 8.8 | 8.3 | 6.0 | ▲ 2.3 |
| 製造業 | 2.7 | 6.0 | 2.7 | ▲ 0.5 | 1.1 | 6.0 | 5.4 | 3.9 | 2.4 | ▲ 1.5 |
| 卸売業 | 1.4 | 1.4 | 8.6 | 7.0 | 0.0 | 13.0 | 16.2 | 17.4 | 7.1 | ▲ 10.3 |
| 小売業 | 8.6 | 16.1 | 12.9 | 21.4 | 27.1 | 14.3 | 19.5 | 11.4 | 14.5 | ▲ 3.1 |
| サービス業 | 1.0 | 3.0 | ▲ 2.0 | 1.0 | 3.1 | 6.5 | 0.0 | 7.2 | 4.9 | ▲ 2.3 |



<参考> 先行き見通し

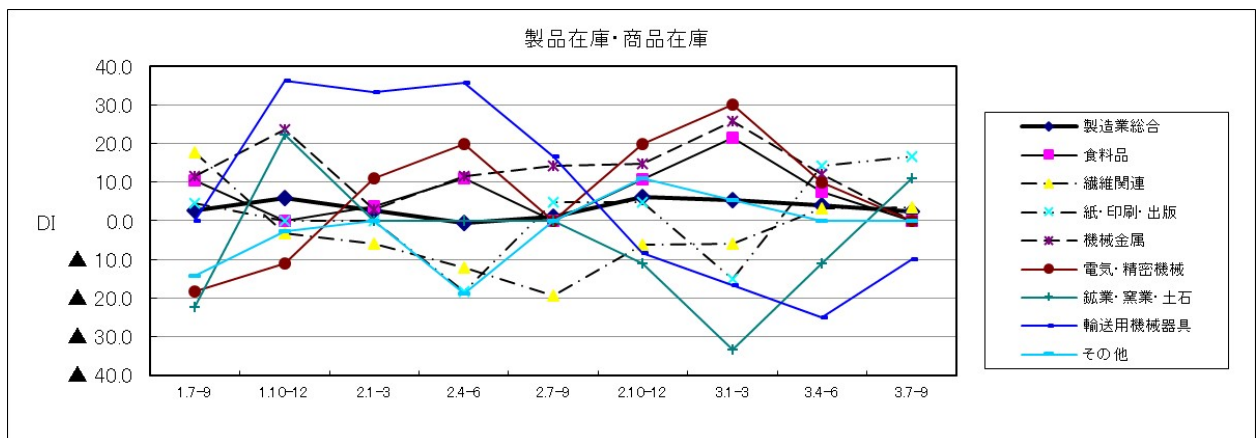
| 先行き見通し | 1.10-12 | 2.1-3 | 2.4-6 | 2.7-9 | 2.10-12 | 3.1-3 | 3.4-6 | 3.7-9 | 3.10-12 | 今期-前期 |
|--------|---------|-------|-------|-------|---------|-------|-------|-------|---------|-------|
| 総合 | 1.8 | 6.3 | 10.0 | 5.9 | 2.4 | 8.9 | 10.2 | 6.0 | 4.1 | ▲ 1.9 |



(2) 製造業の内訳

- ・繊維関連、紙・印刷・出版ではプラス幅が拡大した。
- ・鉱業・窯業・土石ではマイナスからプラスへ転換した。
- ・輸送用機械器具ではマイナス幅が縮小した。
- ・その他ではプラスマイナスゼロで横ばいとなった。
- ・食料品、機械金属、電気・精密機械ではプラスからプラスマイナスゼロへ転換した。

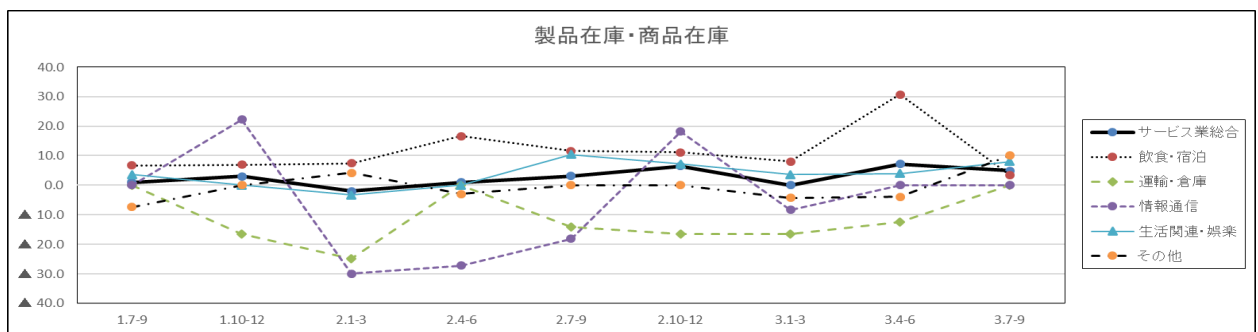
| 製品在庫・商品在庫 | 1.7-9 | 1.10-12 | 2.1-3 | 2.4-6 | 2.7-9 | 2.10-12 | 3.1-3 | 3.4-6 | 3.7-9 | 今期-前期 |
|--------------|--------|---------|-------|--------|--------|---------|--------|--------|---------------|---------------|
| 製造業総合 | 2.7 | 6.0 | 2.7 | ▲ 0.5 | 1.1 | 6.0 | 5.4 | 3.9 | 2.4 | ▲ 1.5 |
| 食料品 | 10.3 | 0.0 | 3.7 | 11.1 | 0.0 | 10.7 | 21.4 | 7.4 | 0.0 | ▲ 7.4 |
| 繊維関連 | 17.6 | ▲ 3.1 | ▲ 6.1 | ▲ 12.1 | ▲ 19.4 | ▲ 6.3 | ▲ 6.1 | 3.2 | 3.4 | 0.2 |
| 紙・印刷・出版 | 4.5 | 0.0 | 0.0 | ▲ 18.2 | 4.8 | 4.8 | ▲ 15.0 | 14.3 | 16.7 | 2.4 |
| 機械金属 | 11.4 | 23.5 | 2.9 | 11.4 | 14.3 | 14.7 | 25.7 | 12.1 | 0.0 | ▲ 12.1 |
| 電気・精密機械 | ▲ 18.2 | ▲ 11.1 | 11.1 | 20.0 | 0.0 | 20.0 | 30.0 | 10.0 | 0.0 | ▲ 10.0 |
| 鉱業・窯業・土石 | ▲ 22.2 | 22.2 | 0.0 | 0.0 | 0.0 | ▲ 11.1 | ▲ 33.3 | ▲ 11.1 | 11.1 | 22.2 |
| 輸送用機械器具 | 0.0 | 36.4 | 33.3 | 35.7 | 16.7 | ▲ 8.3 | ▲ 16.7 | ▲ 25.0 | ▲ 10.0 | 15.0 |
| その他 | ▲ 14.3 | ▲ 2.7 | 0.0 | ▲ 18.9 | 0.0 | 11.1 | 5.4 | 0.0 | 0.0 | 0.0 |



(3) サービス業の内訳

- ・生活関連・娯楽ではプラス幅が拡大した。
- ・その他ではマイナスからプラスへ転換した。
- ・運輸・倉庫ではマイナスからプラスマイナスゼロへ転換した。
- ・情報通信ではプラスマイナスゼロで横ばいとなった。
- ・飲食・宿泊ではプラス幅が縮小した。

| 製品在庫・商品在庫 | 1.7-9 | 1.10-12 | 2.1-3 | 2.4-6 | 2.7-9 | 2.10-12 | 3.1-3 | 3.4-6 | 3.7-9 | 今期-前期 |
|----------------|-------|---------|--------|--------|--------|---------|--------|--------|-------------|---------------|
| サービス業総合 | 1.0 | 3.0 | ▲ 2.0 | 1.0 | 3.1 | 6.5 | 0.0 | 7.2 | 4.9 | ▲ 2.3 |
| 飲食・宿泊 | 6.7 | 6.9 | 7.4 | 16.7 | 11.5 | 11.1 | 8.0 | 30.8 | 3.4 | ▲ 27.4 |
| 運輸・倉庫 | 0.0 | ▲ 16.7 | ▲ 25.0 | 0.0 | ▲ 14.3 | ▲ 16.7 | ▲ 16.7 | ▲ 12.5 | 0.0 | 12.5 |
| 情報通信 | 0.0 | 22.2 | ▲ 30.0 | ▲ 27.3 | ▲ 18.2 | 18.2 | ▲ 8.3 | 0.0 | 0.0 | 0.0 |
| 生活関連・娯楽 | 3.6 | 0.0 | ▲ 3.3 | 0.0 | 10.3 | 7.1 | 3.6 | 4.0 | 8.0 | 4.0 |
| その他 | ▲ 7.4 | 0.0 | 4.2 | ▲ 3.0 | 0.0 | 0.0 | ▲ 4.3 | ▲ 4.0 | 10.0 | 14.0 |



7. 資金繰り

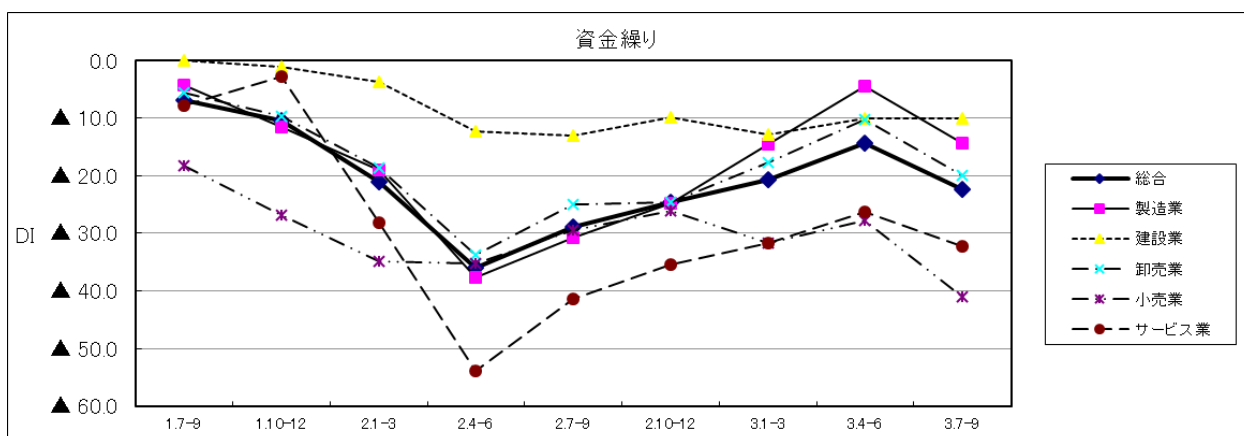
(1) 全体

総合DI（好転－悪化）は▲22.3と4～6月期に比べ8.0ポイントマイナス幅が拡大した。

- ・建設業ではマイナスで横ばいとなった。
- ・製造業、卸売業、小売業、サービス業ではマイナス幅が拡大した。

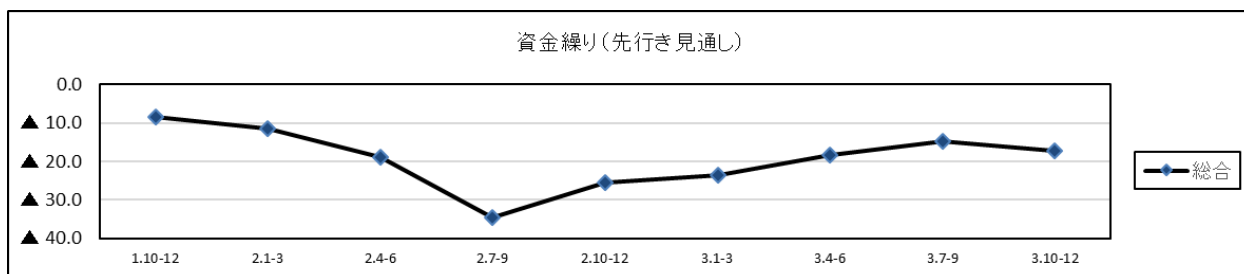
令和3年10～12月期の先行き見通し総合DIは▲17.4（前回▲14.7）となり、マイナス幅が拡大する見通し。

| 資金繰り | 1.7-9 | 1.10-12 | 2.1-3 | 2.4-6 | 2.7-9 | 2.10-12 | 3.1-3 | 3.4-6 | 3.7-9 | 今期-前期 |
|-------|-------|---------|-------|-------|-------|---------|-------|-------|-------|-------|
| 総合 | ▲6.9 | ▲10.4 | ▲21.2 | ▲36.1 | ▲29.0 | ▲24.6 | ▲20.7 | ▲14.3 | ▲22.3 | ▲8.0 |
| 製造業 | ▲4.3 | ▲11.5 | ▲19.0 | ▲37.6 | ▲30.7 | ▲24.7 | ▲14.6 | ▲4.5 | ▲14.3 | ▲9.8 |
| 建設業 | 0.0 | ▲1.1 | ▲3.6 | ▲12.4 | ▲13.0 | ▲9.9 | ▲12.9 | ▲10.1 | ▲10.1 | 0.0 |
| 卸売業 | ▲5.5 | ▲9.6 | ▲18.6 | ▲33.8 | ▲25.0 | ▲24.6 | ▲17.6 | ▲10.1 | ▲20.0 | ▲9.9 |
| 小売業 | ▲18.3 | ▲26.9 | ▲34.8 | ▲35.2 | ▲29.4 | ▲26.2 | ▲31.8 | ▲27.8 | ▲41.0 | ▲13.2 |
| サービス業 | ▲7.9 | ▲2.7 | ▲28.2 | ▲53.9 | ▲41.4 | ▲35.5 | ▲31.7 | ▲26.4 | ▲32.2 | ▲5.8 |



<参考> 先行き見通し

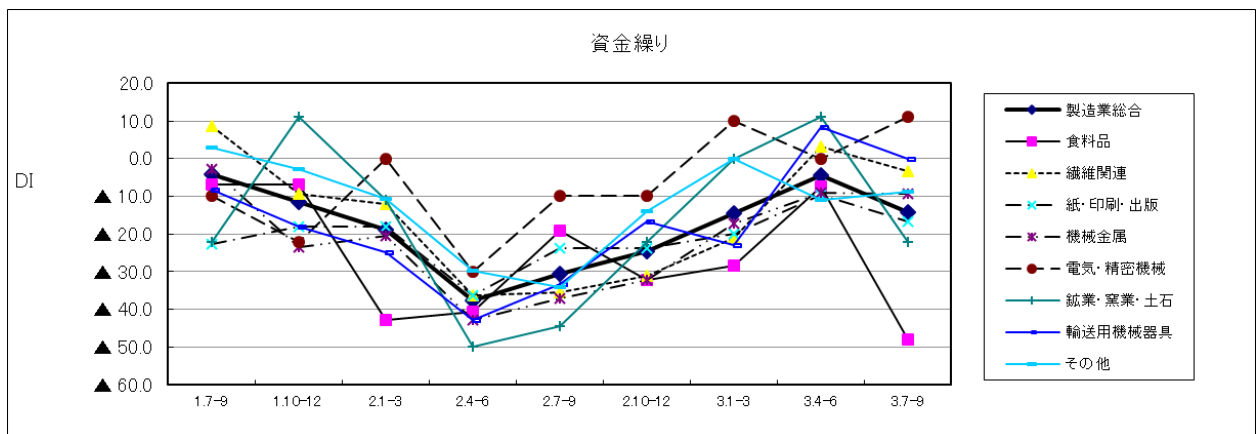
| 先行き見通し | 1.10-12 | 2.1-3 | 2.4-6 | 2.7-9 | 2.10-12 | 3.1-3 | 3.4-6 | 3.7-9 | 3.10-12 | 今期-前期 |
|--------|---------|-------|-------|-------|---------|-------|-------|-------|---------|-------|
| 総合 | ▲8.5 | ▲11.4 | ▲18.8 | ▲34.6 | ▲25.7 | ▲23.7 | ▲18.4 | ▲14.7 | ▲17.4 | ▲2.7 |



(2) 製造業の内訳

- ・電気・精密機械ではプラスマイナスゼロからプラスへ転換した。
- ・その他ではマイナス幅が縮小した。
- ・輸送用機械器具ではプラスからプラスマイナスゼロへ転換した。
- ・繊維関連、鉱業・窯業・土石ではプラスからマイナスへ転換した。
- ・食料品、紙・印刷・出版、機械金属ではマイナス幅が拡大した。

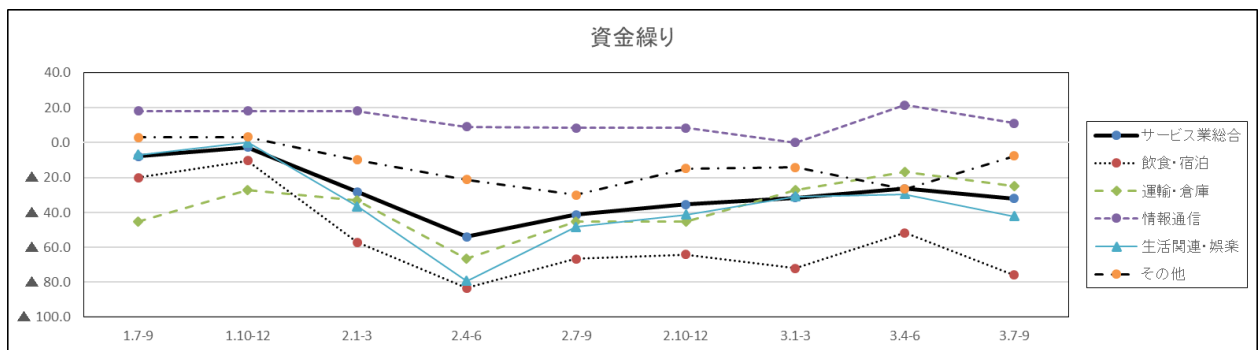
| 資金繰り | 1.7-9 | 1.10-12 | 2.1-3 | 2.4-6 | 2.7-9 | 2.10-12 | 3.1-3 | 3.4-6 | 3.7-9 | 今期-前期 |
|--------------|--------|---------|--------|--------|--------|---------|--------|--------|--------|--------|
| 製造業総合 | ▲ 4.3 | ▲ 11.5 | ▲ 19.0 | ▲ 37.6 | ▲ 30.7 | ▲ 24.7 | ▲ 14.6 | ▲ 4.5 | ▲ 14.3 | ▲ 9.8 |
| 食料品 | ▲ 6.9 | ▲ 6.9 | ▲ 42.9 | ▲ 40.7 | ▲ 19.2 | ▲ 32.1 | ▲ 28.6 | ▲ 7.4 | ▲ 48.1 | ▲ 40.7 |
| 繊維関連 | 8.6 | ▲ 9.4 | ▲ 12.1 | ▲ 36.4 | ▲ 35.5 | ▲ 31.3 | ▲ 21.2 | 3.2 | ▲ 3.4 | ▲ 6.6 |
| 紙・印刷・出版 | ▲ 22.7 | ▲ 18.2 | ▲ 18.2 | ▲ 36.4 | ▲ 23.8 | ▲ 23.8 | ▲ 20.0 | ▲ 9.5 | ▲ 16.7 | ▲ 7.2 |
| 機械金属 | ▲ 2.9 | ▲ 23.5 | ▲ 20.6 | ▲ 42.9 | ▲ 37.1 | ▲ 32.4 | ▲ 17.1 | ▲ 9.1 | ▲ 9.4 | ▲ 0.3 |
| 電気・精密機械 | ▲ 10.0 | ▲ 22.2 | 0.0 | ▲ 30.0 | ▲ 10.0 | ▲ 10.0 | 10.0 | 0.0 | 11.1 | 11.1 |
| 鉱業・窯業・土石 | ▲ 22.2 | 11.1 | ▲ 11.1 | ▲ 50.0 | ▲ 44.4 | ▲ 22.2 | 0.0 | 11.1 | ▲ 22.2 | ▲ 33.3 |
| 輸送用機械器具 | ▲ 8.3 | ▲ 18.2 | ▲ 25.0 | ▲ 42.9 | ▲ 33.3 | ▲ 16.7 | ▲ 23.1 | 8.3 | 0.0 | ▲ 8.3 |
| その他 | 2.9 | ▲ 2.7 | ▲ 10.8 | ▲ 29.7 | ▲ 34.3 | ▲ 13.9 | 0.0 | ▲ 11.1 | ▲ 8.8 | 2.3 |



(3) サービス業の内訳

- ・その他でマイナス幅が縮小した。
- ・情報通信ではプラス幅が縮小した。
- ・飲食・宿泊、運輸・倉庫、生活関連・娯楽ではマイナス幅が拡大した。

| 資金繰り | 1.7-9 | 1.10-12 | 2.1-3 | 2.4-6 | 2.7-9 | 2.10-12 | 3.1-3 | 3.4-6 | 3.7-9 | 今期-前期 |
|----------------|--------|---------|--------|--------|--------|---------|--------|--------|--------|--------|
| サービス業総合 | ▲ 7.9 | ▲ 2.7 | ▲ 28.2 | ▲ 53.9 | ▲ 41.4 | ▲ 35.5 | ▲ 31.7 | ▲ 26.4 | ▲ 32.2 | ▲ 5.8 |
| 飲食・宿泊 | ▲ 20.0 | ▲ 10.3 | ▲ 57.1 | ▲ 83.3 | ▲ 66.7 | ▲ 64.3 | ▲ 72.0 | ▲ 51.9 | ▲ 75.9 | ▲ 24.0 |
| 運輸・倉庫 | ▲ 45.5 | ▲ 27.3 | ▲ 33.3 | ▲ 66.7 | ▲ 45.5 | ▲ 45.5 | ▲ 27.3 | ▲ 16.7 | ▲ 25.0 | ▲ 8.3 |
| 情報通信 | 18.2 | 18.2 | 18.2 | 9.1 | 8.3 | 8.3 | 0.0 | 21.4 | 11.1 | ▲ 10.3 |
| 生活関連・娯楽 | ▲ 6.9 | 0.0 | ▲ 36.7 | ▲ 79.3 | ▲ 48.4 | ▲ 41.4 | ▲ 31.0 | ▲ 29.6 | ▲ 42.3 | ▲ 12.7 |
| その他 | 3.0 | 3.1 | ▲ 10.0 | ▲ 21.2 | ▲ 30.0 | ▲ 14.8 | ▲ 14.3 | ▲ 26.7 | ▲ 7.7 | 19.0 |



8. 採算 (収益)

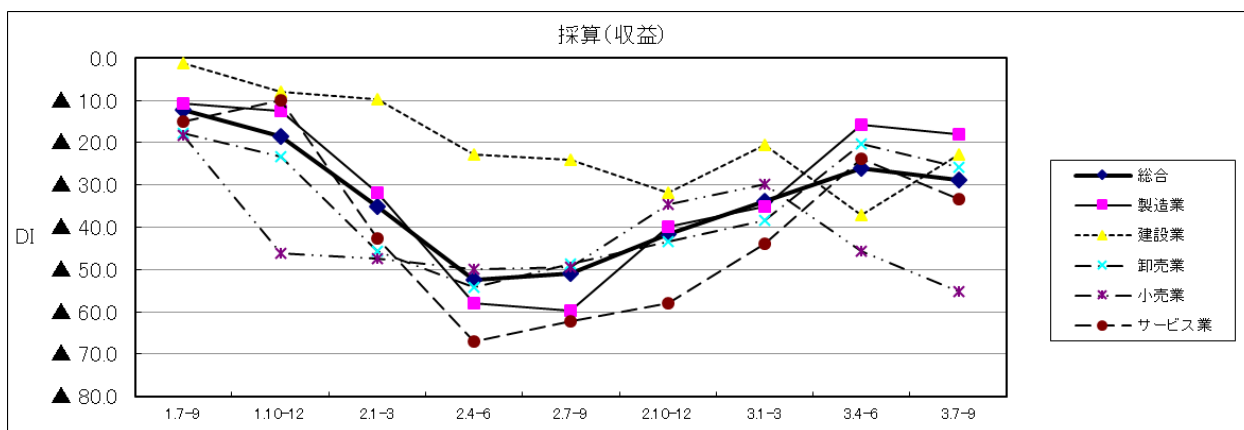
(1) 全体

総合DI (好転-悪化) は▲28.8と4～6月期に比べ2.7ポイントマイナス幅が拡大した。

- ・建設業ではマイナス幅が縮小した。
- ・製造業、卸売業、小売業、サービス業ではマイナス幅が拡大した。

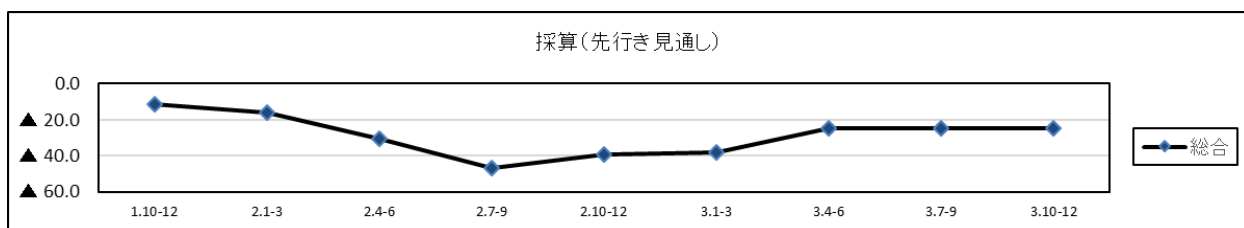
令和3年10～12月期の先行き見通し総合DIは▲24.5 (前回▲24.9) となり、マイナス幅が縮小する見通し。

| 採算(収益) | 1.7-9 | 1.10-12 | 2.1-3 | 2.4-6 | 2.7-9 | 2.10-12 | 3.1-3 | 3.4-6 | 3.7-9 | 今期-前期 |
|--------|-------|---------|-------|-------|-------|---------|-------|-------|-------|-------|
| 総合 | ▲12.3 | ▲18.4 | ▲35.1 | ▲52.5 | ▲51.0 | ▲41.7 | ▲33.8 | ▲26.1 | ▲28.8 | ▲2.7 |
| 製造業 | ▲10.7 | ▲12.6 | ▲31.9 | ▲58.1 | ▲59.8 | ▲39.8 | ▲35.1 | ▲15.6 | ▲18.1 | ▲2.5 |
| 建設業 | ▲1.2 | ▲8.0 | ▲9.6 | ▲22.7 | ▲23.9 | ▲31.9 | ▲20.4 | ▲37.1 | ▲22.7 | ▲14.4 |
| 卸売業 | ▲17.8 | ▲23.3 | ▲45.7 | ▲54.3 | ▲48.5 | ▲43.5 | ▲38.2 | ▲20.3 | ▲25.7 | ▲5.4 |
| 小売業 | ▲18.3 | ▲46.2 | ▲47.3 | ▲50.0 | ▲49.4 | ▲34.5 | ▲29.9 | ▲45.6 | ▲55.3 | ▲9.7 |
| サービス業 | ▲14.9 | ▲9.9 | ▲42.7 | ▲67.0 | ▲62.2 | ▲57.9 | ▲43.8 | ▲23.9 | ▲33.3 | ▲9.4 |



<参考> 先行き見通し

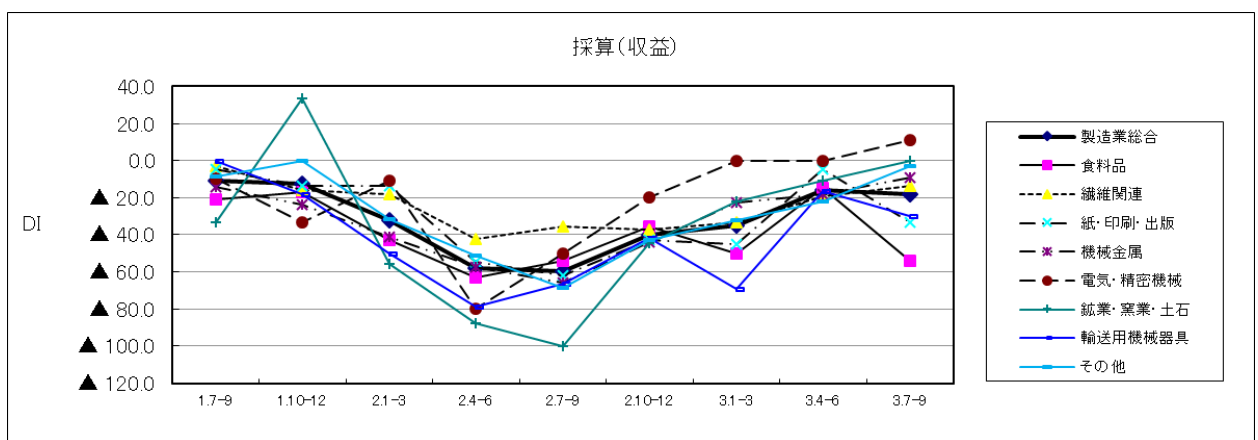
| 先行き見通し | 1.10-12 | 2.1-3 | 2.4-6 | 2.7-9 | 2.10-12 | 3.1-3 | 3.4-6 | 3.7-9 | 3.10-12 | 今期-前期 |
|--------|---------|-------|-------|-------|---------|-------|-------|-------|---------|-------|
| 総合 | ▲11.6 | ▲16.2 | ▲30.4 | ▲47.0 | ▲39.2 | ▲38.4 | ▲25.0 | ▲24.9 | ▲24.5 | 0.4 |



(2) 製造業の内訳

- ・電気・精密機械ではプラスマイナスゼロからプラスへ転換した。
- ・鉱業・窯業・土石ではマイナスからプラスマイナスゼロへ転換した。
- ・繊維関連、機械金属、その他ではマイナス幅が縮小した。
- ・食料品、紙・印刷・出版、輸送用機械器具ではマイナス幅が拡大した。

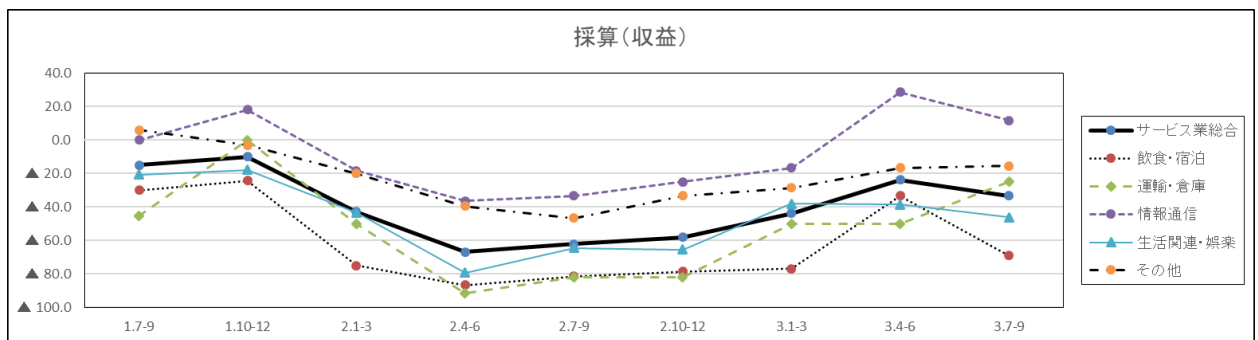
| 採算(収益) | 1.7-9 | 1.10-12 | 2.1-3 | 2.4-6 | 2.7-9 | 2.10-12 | 3.1-3 | 3.4-6 | 3.7-9 | 今期-前期 |
|--------------|--------|---------|--------|--------|---------|---------|--------|--------|--------|--------|
| 製造業総合 | ▲ 10.7 | ▲ 12.6 | ▲ 31.9 | ▲ 58.1 | ▲ 59.8 | ▲ 39.8 | ▲ 35.1 | ▲ 15.6 | ▲ 18.1 | ▲ 2.5 |
| 食料品 | ▲ 20.7 | ▲ 17.2 | ▲ 42.9 | ▲ 63.0 | ▲ 53.8 | ▲ 35.7 | ▲ 50.0 | ▲ 14.8 | ▲ 53.8 | ▲ 39.0 |
| 繊維関連 | ▲ 2.9 | ▲ 15.6 | ▲ 18.2 | ▲ 42.4 | ▲ 35.5 | ▲ 37.5 | ▲ 33.3 | ▲ 19.4 | ▲ 13.8 | 5.6 |
| 紙・印刷・出版 | ▲ 4.5 | ▲ 13.6 | ▲ 13.6 | ▲ 54.5 | ▲ 61.9 | ▲ 42.9 | ▲ 45.0 | ▲ 4.8 | ▲ 33.3 | ▲ 28.5 |
| 機械金属 | ▲ 14.3 | ▲ 23.5 | ▲ 41.2 | ▲ 57.1 | ▲ 65.7 | ▲ 44.1 | ▲ 22.9 | ▲ 18.2 | ▲ 9.4 | 8.8 |
| 電気・精密機械 | ▲ 10.0 | ▲ 33.3 | ▲ 11.1 | ▲ 80.0 | ▲ 50.0 | ▲ 20.0 | 0.0 | 0.0 | 11.1 | 11.1 |
| 鉱業・窯業・土石 | ▲ 33.3 | 33.3 | ▲ 55.6 | ▲ 87.5 | ▲ 100.0 | ▲ 44.4 | ▲ 22.2 | ▲ 11.1 | 0.0 | 11.1 |
| 輸送用機械器具 | 0.0 | ▲ 18.2 | ▲ 50.0 | ▲ 78.6 | ▲ 66.7 | ▲ 41.7 | ▲ 69.2 | ▲ 16.7 | ▲ 30.0 | ▲ 13.3 |
| その他 | ▲ 8.6 | 0.0 | ▲ 31.6 | ▲ 51.4 | ▲ 68.6 | ▲ 42.9 | ▲ 32.4 | ▲ 22.2 | ▲ 3.0 | 19.2 |



(3) サービス業の内訳

- ・運輸・倉庫、その他ではマイナス幅が縮小した。
- ・情報通信ではプラス幅が縮小した。
- ・飲食・宿泊、生活関連・娯楽ではマイナス幅が拡大した。

| 採算(収益) | 1.7-9 | 1.10-12 | 2.1-3 | 2.4-6 | 2.7-9 | 2.10-12 | 3.1-3 | 3.4-6 | 3.7-9 | 今期-前期 |
|----------------|--------|---------|--------|--------|--------|---------|--------|--------|--------|--------|
| サービス業総合 | ▲ 14.9 | ▲ 9.9 | ▲ 42.7 | ▲ 67.0 | ▲ 62.2 | ▲ 57.9 | ▲ 43.8 | ▲ 23.9 | ▲ 33.3 | ▲ 9.4 |
| 飲食・宿泊 | ▲ 30.0 | ▲ 24.1 | ▲ 75.0 | ▲ 86.7 | ▲ 81.5 | ▲ 78.6 | ▲ 76.9 | ▲ 33.3 | ▲ 69.0 | ▲ 35.7 |
| 運輸・倉庫 | ▲ 45.5 | 0.0 | ▲ 50.0 | ▲ 91.7 | ▲ 81.8 | ▲ 81.8 | ▲ 50.0 | ▲ 50.0 | ▲ 25.0 | 25.0 |
| 情報通信 | 0.0 | 18.2 | ▲ 18.2 | ▲ 36.4 | ▲ 33.3 | ▲ 25.0 | ▲ 16.7 | 28.6 | 11.8 | ▲ 16.8 |
| 生活関連・娯楽 | ▲ 20.7 | ▲ 17.9 | ▲ 43.3 | ▲ 79.3 | ▲ 64.5 | ▲ 65.5 | ▲ 37.9 | ▲ 38.5 | ▲ 46.2 | ▲ 7.7 |
| その他 | 6.1 | ▲ 3.1 | ▲ 20.0 | ▲ 39.4 | ▲ 46.7 | ▲ 33.3 | ▲ 28.6 | ▲ 16.7 | ▲ 15.4 | 1.3 |



9. 従業員数（常用）

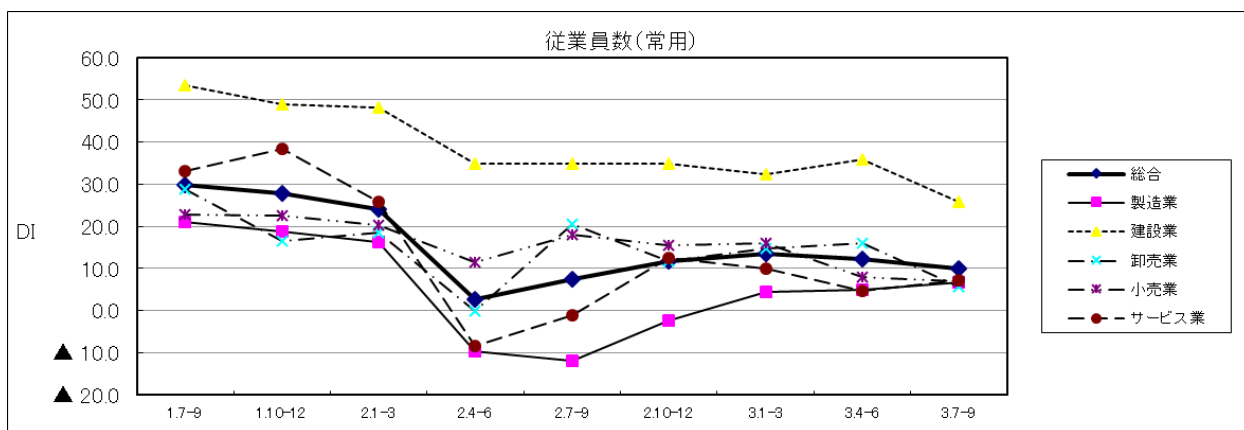
(1) 全体

総合DI（不足－過剰）は10.1と4～6月期に比べ2.1ポイントプラス幅が縮小した。

- ・ 製造業、サービス業でプラス幅が拡大した。
- ・ 建設業、卸売業、小売業ではプラス幅が縮小した。

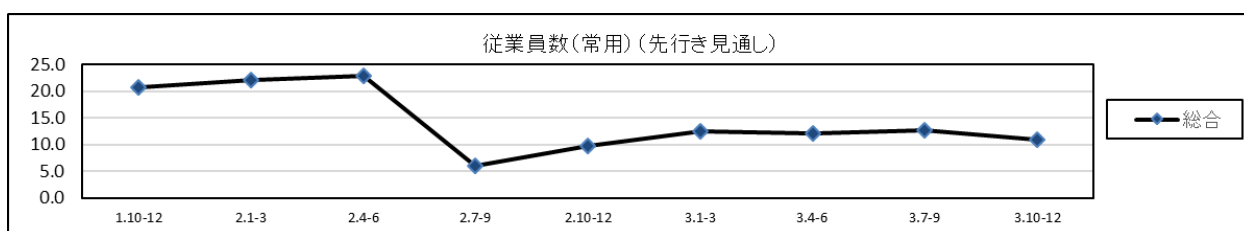
令和3年10～12月期の先行き見通し総合DIは10.9（前回12.7）となり、プラス幅が縮小する見通し。

| 従業員数(常用) | 1.7-9 | 1.10-12 | 2.1-3 | 2.4-6 | 2.7-9 | 2.10-12 | 3.1-3 | 3.4-6 | 3.7-9 | 今期-前期 |
|----------|-------|---------|-------|-------|--------|---------|-------|-------|-------|--------|
| 総合 | 29.9 | 27.9 | 24.2 | 2.6 | 7.4 | 11.8 | 13.5 | 12.2 | 10.1 | ▲ 2.1 |
| 製造業 | 21.0 | 18.7 | 16.4 | ▲ 9.7 | ▲ 11.9 | ▲ 2.2 | 4.3 | 5.1 | 6.6 | 1.5 |
| 建設業 | 53.5 | 48.9 | 48.2 | 34.8 | 34.8 | 34.8 | 32.3 | 36.0 | 25.8 | ▲ 10.2 |
| 卸売業 | 28.8 | 16.4 | 18.6 | 0.0 | 20.6 | 11.8 | 14.7 | 15.9 | 5.7 | ▲ 10.2 |
| 小売業 | 22.8 | 22.6 | 20.2 | 11.6 | 18.1 | 15.5 | 16.1 | 7.9 | 6.9 | ▲ 1.0 |
| サービス業 | 33.0 | 38.5 | 25.7 | ▲ 8.3 | ▲ 1.0 | 12.5 | 10.0 | 4.8 | 7.3 | 2.5 |



<参考> 先行き見通し

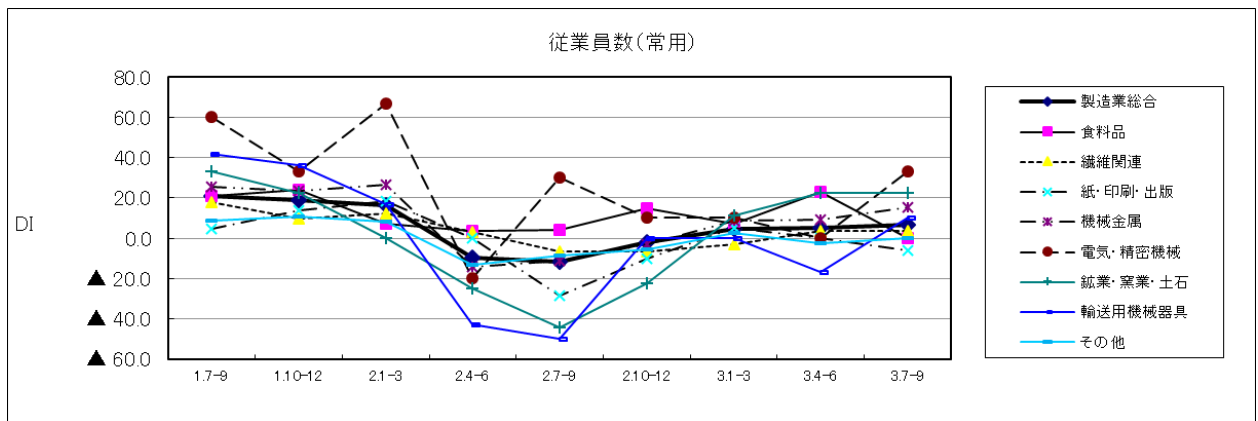
| 先行き見通し | 1.10-12 | 2.1-3 | 2.4-6 | 2.7-9 | 2.10-12 | 3.1-3 | 3.4-6 | 3.7-9 | 3.10-12 | 今期-前期 |
|--------|---------|-------|-------|-------|---------|-------|-------|-------|---------|-------|
| 総合 | 20.8 | 22.2 | 22.9 | 6.1 | 9.8 | 12.6 | 12.1 | 12.7 | 10.9 | ▲ 1.8 |



(2) 製造業の内訳

- ・繊維関連、機械金属ではプラス幅が拡大した。
- ・電気・精密機械ではプラスマイナスゼロからプラスへ転換した。
- ・輸送用機械器具ではマイナスからプラスへ転換した。
- ・その他ではマイナスからプラスマイナスゼロへ転換した。
- ・鉱業・窯業・土石ではプラスで横ばいとなった。
- ・食料品ではプラスからプラスマイナスゼロへ転換した。
- ・紙・印刷・出版ではプラスマイナスゼロからマイナスへ転換した。

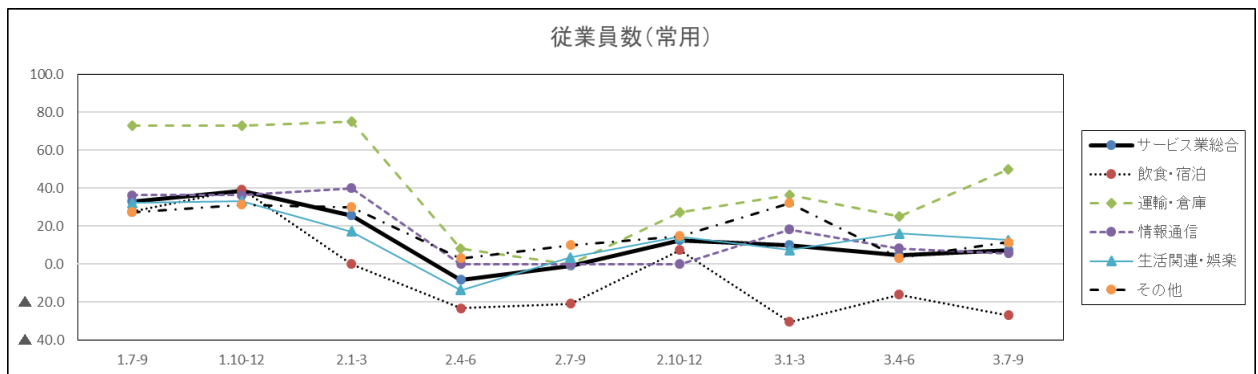
| 従業員数(常用) | 1.7-9 | 1.10-12 | 2.1-3 | 2.4-6 | 2.7-9 | 2.10-12 | 3.1-3 | 3.4-6 | 3.7-9 | 今期-前期 |
|--------------|-------|---------|-------|--------|--------|---------|-------|--------|--------------|---------------|
| 製造業総合 | 21.0 | 18.7 | 16.4 | ▲ 9.7 | ▲ 11.9 | ▲ 2.2 | 4.3 | 5.1 | 6.6 | 1.5 |
| 食料品 | 20.7 | 24.1 | 7.1 | 3.7 | 4.0 | 14.8 | 7.1 | 23.1 | 0.0 | ▲ 23.1 |
| 繊維関連 | 17.6 | 9.7 | 12.5 | 3.0 | ▲ 6.7 | ▲ 6.5 | ▲ 3.1 | 3.3 | 3.6 | 0.3 |
| 紙・印刷・出版 | 4.5 | 13.6 | 18.2 | 0.0 | ▲ 28.6 | ▲ 10.0 | 5.0 | 0.0 | ▲ 5.9 | ▲ 5.9 |
| 機械金属 | 25.7 | 23.5 | 26.5 | ▲ 14.3 | ▲ 11.4 | ▲ 2.9 | 8.6 | 9.1 | 15.2 | 6.1 |
| 電気・精密機械 | 60.0 | 33.3 | 66.7 | ▲ 20.0 | 30.0 | 10.0 | 10.0 | 0.0 | 33.3 | 33.3 |
| 鉱業・窯業・土石 | 33.3 | 22.2 | 0.0 | ▲ 25.0 | ▲ 44.4 | ▲ 22.2 | 11.1 | 22.2 | 22.2 | 0.0 |
| 輸送用機械器具 | 41.7 | 36.4 | 16.7 | ▲ 42.9 | ▲ 50.0 | 0.0 | 0.0 | ▲ 16.7 | 10.0 | 26.7 |
| その他 | 8.6 | 10.8 | 8.1 | ▲ 13.5 | ▲ 8.6 | ▲ 5.6 | 2.7 | ▲ 2.8 | 0.0 | 2.8 |



(3) サービス業の内訳

- ・運輸倉庫、その他ではプラス幅が拡大した。
- ・情報通信、生活関連・娯楽ではプラス幅が縮小した。
- ・飲食・宿泊ではマイナス幅が拡大した。

| 従業員数(常用) | 1.7-9 | 1.10-12 | 2.1-3 | 2.4-6 | 2.7-9 | 2.10-12 | 3.1-3 | 3.4-6 | 3.7-9 | 今期-前期 |
|----------------|-------|---------|-------|--------|--------|---------|--------|--------|---------------|---------------|
| サービス業総合 | 33.0 | 38.5 | 25.7 | ▲ 8.3 | ▲ 1.0 | 12.5 | 10.0 | 4.8 | 7.3 | 2.5 |
| 飲食・宿泊 | 27.6 | 39.3 | 0.0 | ▲ 23.3 | ▲ 20.8 | 7.4 | ▲ 30.4 | ▲ 16.0 | ▲ 26.9 | ▲ 10.9 |
| 運輸・倉庫 | 72.7 | 72.7 | 75.0 | 8.3 | 0.0 | 27.3 | 36.4 | 25.0 | 50.0 | 25.0 |
| 情報通信 | 36.4 | 36.4 | 40.0 | 0.0 | 0.0 | 0.0 | 18.2 | 8.3 | 5.6 | ▲ 2.7 |
| 生活関連・娯楽 | 32.1 | 33.3 | 17.2 | ▲ 13.8 | 3.4 | 14.3 | 7.4 | 16.0 | 12.5 | ▲ 3.5 |
| その他 | 27.3 | 31.3 | 30.0 | 3.0 | 10.0 | 14.8 | 32.1 | 3.3 | 11.5 | 8.2 |



10. 従業員数（臨時）

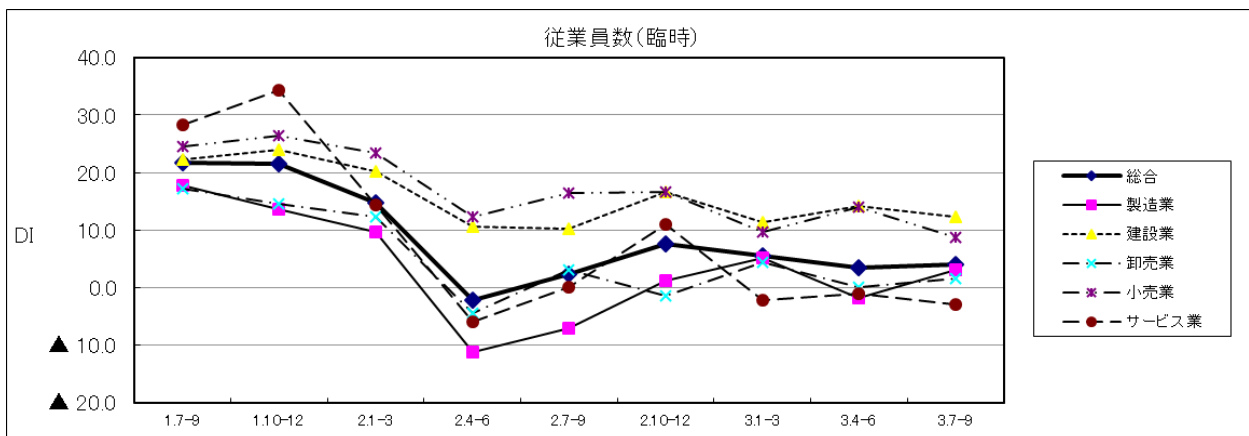
(1) 全体

総合DI（不足－過剰）は4.0と4～6月期に比べ0.5ポイントプラス幅が拡大した。

- ・卸売業ではプラスマイナスゼロからプラスへ転換した。
- ・製造業ではマイナスからプラスへ転換した。
- ・建設業、小売業ではプラス幅が縮小した。
- ・サービス業ではマイナス幅が拡大した。

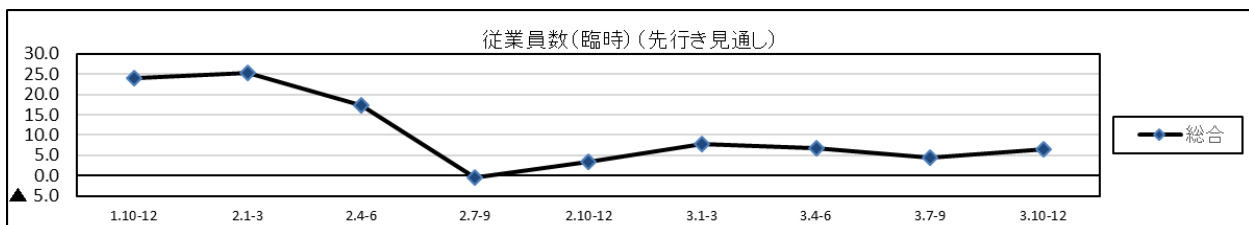
令和3年10～12月期の先行き見通し総合DIは6.5（前回4.4）となり、プラス幅が拡大する見通し。

| 従業員数(臨時) | 1.7-9 | 1.10-12 | 2.1-3 | 2.4-6 | 2.7-9 | 2.10-12 | 3.1-3 | 3.4-6 | 3.7-9 | 今期-前期 |
|----------|-------|---------|-------|--------|-------|---------|-------|-------|-------|-------|
| 総合 | 21.7 | 21.5 | 14.7 | ▲ 2.2 | 2.2 | 7.7 | 5.4 | 3.5 | 4.0 | 0.5 |
| 製造業 | 17.7 | 13.6 | 9.6 | ▲ 11.2 | ▲ 7.1 | 1.2 | 5.1 | ▲ 1.8 | 3.1 | 4.9 |
| 建設業 | 22.4 | 24.0 | 20.3 | 10.5 | 10.3 | 16.7 | 11.4 | 14.1 | 12.3 | ▲ 1.8 |
| 卸売業 | 17.1 | 14.5 | 12.3 | ▲ 4.5 | 3.1 | ▲ 1.5 | 4.5 | 0.0 | 1.5 | 1.5 |
| 小売業 | 24.4 | 26.5 | 23.5 | 12.3 | 16.5 | 16.7 | 9.6 | 14.1 | 8.7 | ▲ 5.4 |
| サービス業 | 28.3 | 34.3 | 14.3 | ▲ 5.9 | 0.0 | 11.0 | ▲ 2.2 | ▲ 1.1 | ▲ 3.0 | ▲ 1.9 |



<参考> 先行き見通し

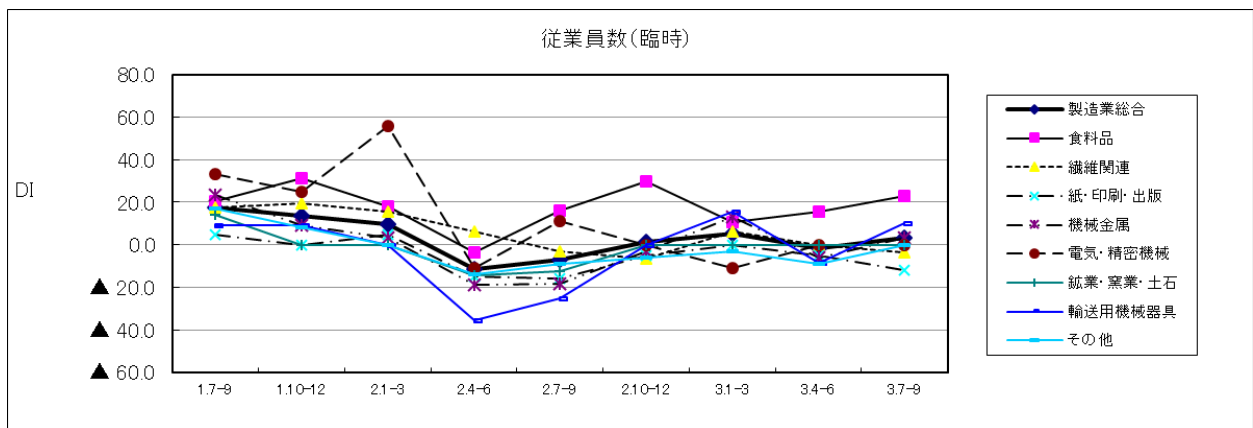
| 先行き見通し | 1.10-12 | 2.1-3 | 2.4-6 | 2.7-9 | 2.10-12 | 3.1-3 | 3.4-6 | 3.7-9 | 3.10-12 | 今期-前期 |
|--------|---------|-------|-------|-------|---------|-------|-------|-------|---------|-------|
| 総合 | 24.0 | 25.4 | 17.3 | ▲ 0.6 | 3.3 | 7.8 | 6.7 | 4.4 | 6.5 | 2.1 |



(2) 製造業の内訳

- ・食料品ではプラス幅が拡大した。
- ・機械金属、輸送用機械器具ではマイナスからプラスへ転換した。
- ・その他ではマイナスからプラスマイナスゼロへ転換した。
- ・電気・精密機械、鉱業・窯業・土石ではプラスマイナスゼロで横ばいとなった。
- ・繊維関連ではプラスマイナスゼロからマイナスへ転換した。
- ・紙・印刷・出版ではマイナス幅が拡大した。

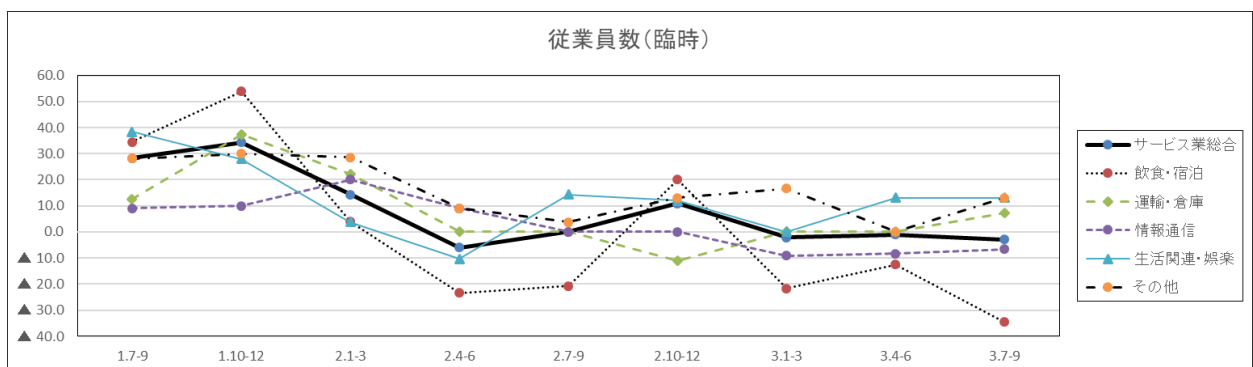
| 従業員数(臨時) | 1.7-9 | 1.10-12 | 2.1-3 | 2.4-6 | 2.7-9 | 2.10-12 | 3.1-3 | 3.4-6 | 3.7-9 | 今期-前期 |
|----------|-------|---------|-------|--------|--------|---------|--------|-------|--------|-------|
| 製造業総合 | 17.7 | 13.6 | 9.6 | ▲ 11.2 | ▲ 7.1 | 1.2 | 5.1 | ▲ 1.8 | 3.1 | 4.9 |
| 食料品 | 20.7 | 31.0 | 17.9 | ▲ 3.7 | 16.0 | 29.6 | 10.7 | 15.4 | 23.1 | 7.7 |
| 繊維関連 | 17.6 | 19.4 | 15.6 | 6.1 | ▲ 3.3 | ▲ 6.7 | 6.1 | 0.0 | ▲ 3.4 | ▲ 3.4 |
| 紙・印刷・出版 | 5.0 | 0.0 | 4.8 | ▲ 15.0 | ▲ 15.8 | ▲ 5.3 | 0.0 | ▲ 5.0 | ▲ 11.8 | ▲ 6.8 |
| 機械金属 | 23.3 | 9.4 | 3.1 | ▲ 18.8 | ▲ 18.2 | ▲ 3.3 | 12.9 | ▲ 6.3 | 3.2 | 9.5 |
| 電気・精密機械 | 33.3 | 25.0 | 55.6 | ▲ 11.1 | 11.1 | 0.0 | ▲ 11.1 | 0.0 | 0.0 | 0.0 |
| 鉱業・窯業・土石 | 14.3 | 0.0 | 0.0 | ▲ 14.3 | ▲ 12.5 | 0.0 | 0.0 | 0.0 | 0.0 | 0.0 |
| 輸送用機械器具 | 9.1 | 9.1 | 0.0 | ▲ 35.7 | ▲ 25.0 | 0.0 | 15.4 | ▲ 8.3 | 10.0 | 18.3 |
| その他 | 17.1 | 8.3 | 0.0 | ▲ 13.9 | ▲ 8.8 | ▲ 5.9 | ▲ 2.9 | ▲ 9.1 | 0.0 | 9.1 |



(3) サービス業の内訳

- ・運輸・倉庫、その他ではプラスマイナスゼロからプラスへ転換した。
- ・情報通信ではマイナス幅が縮小した。
- ・生活関連・娯楽ではプラスで横ばいとなった。
- ・飲食・宿泊ではマイナス幅が拡大した。

| 従業員数(臨時) | 1.7-9 | 1.10-12 | 2.1-3 | 2.4-6 | 2.7-9 | 2.10-12 | 3.1-3 | 3.4-6 | 3.7-9 | 今期-前期 |
|----------|-------|---------|-------|--------|--------|---------|--------|--------|--------|--------|
| サービス業総合 | 28.3 | 34.3 | 14.3 | ▲ 5.9 | 0.0 | 11.0 | ▲ 2.2 | ▲ 1.1 | ▲ 3.0 | ▲ 1.9 |
| 飲食・宿泊 | 34.5 | 53.8 | 4.0 | ▲ 23.3 | ▲ 20.8 | 20.0 | ▲ 21.7 | ▲ 12.5 | ▲ 34.6 | ▲ 22.1 |
| 運輸・倉庫 | 12.5 | 37.5 | 22.2 | 0.0 | 0.0 | ▲ 11.1 | 0.0 | 0.0 | 7.1 | 7.1 |
| 情報通信 | 9.1 | 10.0 | 20.0 | 9.1 | 0.0 | 0.0 | ▲ 9.1 | ▲ 8.3 | ▲ 6.7 | 1.6 |
| 生活関連・娯楽 | 38.5 | 28.0 | 3.7 | ▲ 10.3 | 14.3 | 12.0 | 0.0 | 13.0 | 13.0 | 0.0 |
| その他 | 28.1 | 30.0 | 28.6 | 9.1 | 3.7 | 13.0 | 16.7 | 0.0 | 13.0 | 13.0 |



◆付帯調査:消費税インボイス制度導入に向けた対応について ※課税事業者(本則)の回答のみ集計

インボイス制度が導入された場合の商品・サービスの仕入先の選定について、1つ選んでください。

1. 課税事業者のみと取引する
2. 取引先に応じて個別に判断する
3. 課税事業者かどうかは考慮しない
4. まだ決めていない
5. その他

